



*Enerjimiz ile
Mutluluk Üretiyoruz*





Beta Transformatör; Yağlı ve dökme reçineli kuru tip, güç ve dağıtım transformatörleri üretmek amacıyla uzun yıllardır Adana Organize Sanayi Bölgesi'nde 26.200 m² kapalı 153.800 m² açık olmak üzere toplamda 180.000 m²lik alanda faaliyet göstermektedir.



Beta Transformer; It has been operating in Adana Organized Industrial Zone for many years in a total area of 180.000 m², of which 26.200 m² is closed, 153.800 m² is open, in order to produce dry type, power and distribution transformers with oily and cast resin.



Бета Трансформер; Он работает в организованной промышленной зоне Аданы в течение многих лет на площади 180 000 м², 26 200 м² закрытых и 153 800 м² открытых, для производства сухих, силовых и распределительных трансформаторов с масляной и литой изоляцией.

İÇİNDEKİLER | CONTENTS | СОДЕРЖАНИЕ

02

Hakkımızda
About us • О нас

18

Üretim Hattımız
Our Production Line
Наша производственная линия

36

BETAVERSE
Betaverse

08

Ürünlerimiz
Our products • Наши продукты

32

İş ve İşçi Sağlığı
Occupational and Occupational Health
трансформатор

37

AR-GE Merkezi
AR-GE Merkezi
AR-GE Merkezi

16

Beta: 180°
Beta: 180° • Beta: 180°

35

Beta Kariyer
Beta Career • Бета-карьер

38

Solar Check
Solar Check
Солнечная проверка

 betatransformetr  betatransformer  beta-transformatör  beta.transformator

Transformatör Elektromekanik San. Tic. A.Ş.
Hacı Sabancı Organize Sanayi Bölgesi Canakkale Cd. No: 11/B
Sarıçam ADANA / TÜRKİYE



DÜNYANIN ENERJİSİ

THE ENERGY OF THE WORLD | ЭНЕРГИЯ МИРА

■ BUGÜN

Enerji sektörünün ihtiyaçlarını en iyi şekilde analiz ederek müşterilerine doğru çözümler sunan vazgeçilmez iş ortağı olmaya devam etmek.

TODAY

To continue to be an indispensable business partner that offers the right solutions to its customers by analyzing the needs of the energy sector in the best way.

СЕГОДНЯ

Продолжать оставаться незаменимым деловым партнером, который предоставляет правильные решения своим клиентам, наилучшим образом анализируя потребности энергетического сектора.

■ YARIN

Türkiye'nin en başarılı enerji markası Beta'nın hikâyesini tüm dünyaya anlatmak, Öncü ve yenilikçi yaklaşımıyla Beta imzasını tüm dünyaya taşımak.

TOMORROW

To tell the story of Beta, Turkey's most successful energy brand, to the whole world, and to carry the Beta signature to the whole world with its pioneering and innovative approach.

ЗАВТРА

Рассказать всему миру историю Beta, самого успешного энергетического бренда Турции, и донести до всего мира фирменный знак Beta благодаря своему новаторскому и инновационному подходу.

QUALITY | QUALITY | **KALİTE**

Ulusal ve uluslararası kalite standartlarından ödün vermeden üretmek



SOLUTION | SOLUTION | **ÇÖZÜM**

En doğru çözümleri sunarak her zaman iş birliği ve çözüm odaklı olmak



INNOVATION | INNOVATION | **YENİLİK**

Yaşamda ve enerjide yeni bir dünya yaratmak





GÜVENLİK | SECURITY | SECURITY

Güvenli çalışma koşullarında, güvenle çalışan ürünü üretmek



ÇEVRE | ENVIRONMENT | ENVIRONMENT

Yeni bir dünya ve insanlık için üretmek



HATASIZ | ERROR FREE | БЕЗ ОШИБОК

Sıfır hata politikamıza uygun ürünler üretmek

HERMETİK TRANSFORMATÖR

HERMETIC TRANSFORMER | ГЕРМЕТИЧНЫЙ ТРАНСФОРМАТОР

Soğutma ve yalıtım amacıyla kullanılan yağın atmosferdeki hava ile temasının hermetik kapama yöntemi kullanılarak önlendiği transformatör çeşididir.

It is a type of transformer in which the contact of the oil used for cooling and insulation with the air in the atmosphere is prevented by using the hermetic closing method.

Это тип трансформатора, в котором контакт масла, используемого для охлаждения и изоляции, с воздухом в атмосфере предотвращается с помощью метода герметичного закрытия.



KULLANIM ALANLARI

USAGE AREAS | ОБЛАСТИ ИСПОЛЬЗОВАНИЯ



·ŞANTİYELER
·CONSTRUCTIONS
·CONSTRUCTIONS



·SANAİYELER
·INDUSTRY
·ПРОМЫШЛЕННОСТЬ



·HASTANELER
·HOSPITALS
·БОЛЬНИЦЫ



·FABRİKALAR
·FACTORIES
·ФАБРИКИ



·SULAMA PROJELERİ
·IRRIGATION PROJECTS
·ИРРИГАЦИОННЫЕ
ПРОЕКТЫ



TEKNIK DETAY TABLOSU

TECHNICAL DETAILS TABLE | ТАБЛИЦА ТЕХНИЧЕСКИХ ДЕТАЛЕЙ

Power (kVA)	Voltage (kV)	No Load Losse (W)	Load Losses at 120°C (W)	Short Circuit Impedance (%)	Noise Level (dB)	Length (mm)	Width (mm)	Height (mm)	Total Weigh (kg)
25	15.8kV	70	600	4	37	740	950	1,290	364
50		90	750	4	39	895	965	1,310	582
100		145	1,250	4	41	770	970	1,380	827
160		210	1,750	4	44	840	1,000	1,340	891
250		300	2,350	4	47	815	1,250	1,480	1,184
400		430	3,250	4	50	935	1,255	1,500	1,464
630		600	4,600	4	52	995	1,335	1,635	2,018
800		650	6,000	6	53	1,000	1,630	1,795	2,509
1,000		770	7,600	6	55	1,115	1,530	1,730	2,782
1,250		950	9,500	6	56	1,040	1,855	1,705	3,018
1,600		1,200	12,000	6	58	1,140	2,058	1,860	3,327
2,000		1,450	15,000	6	60	1,270	2,000	2,035	4,136
2,500		1,750	18,500	6	63	1,215	2,105	2,135	4,645

Power (kVA)	Voltage (kV)	No Load Losse (W)	Load Losses at 120°C (W)	Short Circuit Impedance (%)	Noise Level (dB)	Length (mm)	Width (mm)	Height (mm)	Total Weigh (kg)
25	33 kV	81	660	5	39	695	945	1,200	400
50		105	825	5	41	750	1,045	1,380	640
100		170	1,375	5	43	765	1,150	1,450	910
160		242	1,925	5	46	865	1,130	1,420	980
250		345	2,585	5	49	890	1,195	1,515	1,302
400		495	3,575	5	52	885	1,270	1,600	1,610
630		690	5,060	5	54	970	1,345	1,785	2,220
800		750	6,600	6	55	1,055	1,475	1,835	2,760
1,000		885	8,360	6	57	1,000	1,745	1,895	3,060
1,250		1,095	10,450	6	58	1,010	1,795	1,860	3,320
1,600		1,380	13,200	6	60	1,030	1,820	1,905	3,360
2,000		1,670	16,500	6	62	1,270	1,960	2,095	4,550
2,500		2,015	20,350t	6	65	1,270	2,085	2,170	5,110

Power (kVA)	Voltage (kV)	No Load Losse (W)	Load Losses at 120°C (W)	Short Circuit Impedance (%)	Noise Level (dB)	Length (mm)	Width (mm)	Height (mm)	Total Weigh (kg)
25	24kV	70	900	4	37	643	904	1,296	316
50		90	1,100	4	39	778	839	978	506
100		145	1,750	4	41	670	843	1,200	719
160		210	2,350	4	44	730	870	1,165	775
250		300	3,250	4	47	709	1,087	1,287	1,029
400		430	4,600	4	50	813	1,091	1,304	1,273
630		600	6,500	4	52	865	1,161	1,422	1,755
800		650	8,400	6	53	870	1,417	1,561	2,182
1,000		770	10,500	6	55	970	1,330	1,504	2,419
1,250		950	11,000	6	56	904	1,613	1,483	2,625
1,600		1,200	14,000	6	58	991	1,790	1,617	2,893
2,000		1,450	18,000	6	60	1,104	1,739	1,770	3,597
2,500		1,750	22,000	6	63	1,057	1,830	1,857	4,040

Power (kVA)	Voltage (kV)	No Load Losse (W)	Load Losses at 120°C (W)	Short Circuit Impedance (%)	Noise Level (dB)	Length (mm)	Width (mm)	Height (mm)	Total Weigh (kg)
25	24kV	63	600	4	37	620	870	1,245	303
50		81	750	4	39	745	805	940	485
100		130	1,250	4	40	645	810	1,150	689
160		189	1,750	4	43	700	835	1,120	742
250		270	2,350	4	46	680	1,045	1,235	986
400		387	3,250	4	48	780	1,045	1,250	1,220
630		540	4,600	4	50	830	1,115	1,365	1,682
800		585	6,000	6	51	835	1,360	1,495	2,091
1,000		693	7,600	6	53	930	1,275	1,445	2,318
1,250		855	9,500	6	55	870	1,545	1,420	2,515
1,600		1,080	12,000	6	56	950	1,715	1,550	2,773
2,000		1,305	15,000	6	58	1,060	1,670	1,695	3,447
2,500		1,575	18,500	6	61	1,015	1,755	1,780	3,871



GENLEŞME DEPOLU TRANSFORMATÖR

CONSERVATOR TYPE TRANSFORMER | РАСШИРИТЕЛЬНЫЙ БАК ТРАНСФОРМАТОР

Atmosferdeki nemin yağ içerisine nüfuzunun silikajel (Hava kurutucu) yardımıyla önlendiği transformatör çeşididir.

It is a type of transformer in which the moisture in the atmosphere is prevented from penetrating into the oil with the help of silica gel (Air dryer).

Это тип трансформатора, в котором влажность воздуха предотвращается с помощью силикагеля (осушитель воздуха).



KULLANIM ALANLARI

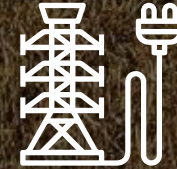
USAGE AREAS | ОБЛАСТИ ИСПОЛЬЗОВАНИЯ



·ŞANTİYELER
·CONSTRUCTIONS
·КОНСТРУКЦИИ



·SANAYİLER
·INDUSTRY
·ПРОМЫШЛЕННОСТЬ



·ENERJİ SANTRALLERİ
·ENERGY PLANTS
·ЭНЕРГЕТИЧЕСКИЕ
УСТАНОВКИ



·FABRİKALAR
·FACTORIES
·ФАБРИКИ



·SULAMA PROJELERİ
·IRRIGATION PROJECTS
·ИРРИГАЦИОННЫЕ
ПРОЕКТЫ



TEKNIK DETAY TABLOSU

TECHNICAL DETAILS TABLE | ТАБЛИЦА ТЕХНИЧЕСКИХ ДЕТАЛЕЙ

Power (kVA)	Voltage (kV)	No Load Losse (W)	Load Losses at 120°C (W)	Short Circuit Impedance (%)	Noise Level (dB)	Length (mm)	Width (mm)	Height (mm)	Total Weigh (kg)	Power (kVA)	Voltage (kV)	No Load Losse (W)	Load Losses at 120°C (W)	Short Circuit Impedance (%)	Noise Level (dB)	Length (mm)	Width (mm)	Height (mm)	Total Weigh (kg)
25	15.8 kV	70	600	4	37	850	1,020	1,600	400	25	33 kV	81	660	5	39	800	925	1,300	440
50		90	750	4	39	910	945	1,225	640	50		105	825	5	41	850	1,025	1,490	704
100		145	1,250	4	41	730	1,065	1,505	910	100		170	1,375	5	43	890	1,110	1,575	1,001
160		210	1,750	4	44	800	1,125	1,465	980	160		242	1,925	5	46	820	1,330	1,545	1,078
250		300	2,350	4	47	775	1,400	1,630	1,302	250		345	2,585	5	49	850	1,395	1,650	1,432
400		430	3,250	4	50	915	1,455	1,650	1,610	400		495	3,575	5	52	870	1,470	1,800	1,771
630		600	4,600	4	52	975	1,530	1,785	2,220	630		690	5,060	5	54	950	1,545	1,985	2,442
800		650	6,000	6	53	970	1,750	1,970	2,760	800		750	6,600	6	55	1,035	1,600	1,985	3,036
1,000		770	7,600	6	55	1,075	1,600	1,900	3,060	1,000		885	8,360	6	57	1,000	1,870	2,070	3,366
1,250		950	9,500	6	56	1,000	2,000	1,880	3,320	1,250		1,095	10,450	6	58	1,010	1,945	2,035	3,652
1,600		1,200	12,000	6	58	1,100	2,158	2,035	3,660	1,600		1,380	13,000	6	60	1,030	1,945	2,105	4,026
2,000		1,450	15,000	6	60	1,250	2,100	2,235	4,550	2,000		1,670	16,500	6	62	1,200	2,090	2,295	5,005
2,500		1,750	18,500	6	63	1,200	2,205	2,335	5,110	2,500		2,015	20,350	6	65	1,250	2,210	2,370	5,621

Power (kVA)	Voltage (kV)	No Load Losse (W)	Load Losses at 120°C (W)	Short Circuit Impedance (%)	Noise Level (dB)	Length (mm)	Width (mm)	Height (mm)	Total Weigh (kg)	Power (kVA)	Voltage (kV)	No Load Losse (W)	Load Losses at 120°C (W)	Short Circuit Impedance (%)	Noise Level (dB)	Length (mm)	Width (mm)	Height (mm)	Total Weigh (kg)
25	24 kV	70	900	4	37	740	890	1,395	348	25	24 kV	63	600	4	37	710	850	1,335	333
50		90	1,100	4	39	795	825	1,065	557	50		81	750	4	39	760	790	1,020	533
100		145	1,750	4	41	635	930	1,310	791	100		130	1,250	4	40	610	890	1,255	758
160		210	2,350	4	44	695	980	1,275	852	160		189	1,750	4	43	670	940	1,220	817
250		300	3,250	4	47	675	1,220	1,420	1,132	250		270	2,350	4	46	645	1,170	1,360	1,085
400		430	4,600	4	50	795	1,265	1,435	1,400	400		387	3,250	4	48	765	1,215	1,375	1,342
630		600	6,500	4	52	850	1,330	1,555	1,930	630		540	4,600	4	50	815	1,275	1,490	1,850
800		650	8,400	6	53	845	1,525	1,715	2,400	800		585	6,000	6	51	810	1,460	1,645	2,300
1,000		770	10,500	6	55	935	1,395	1,655	2,661	1,000		693	7,600	6	53	895	1,335	1,585	2,550
1,250		950	11,000	6	56	870	1,740	1,635	2,887	1,250		855	9,500	6	55	835	1,670	1,570	2,767
1,600		1,200	14,000	6	58	960	1,880	1,770	3,183	1,600		1,080	12,000	6	56	920	1,800	1,695	3,050
2,000		1,450	18,000	6	60	1,090	1,830	1,945	3,957	2,000		1,305	15,000	6	58	1,045	1,750	1,865	3,792
2,500		1,750	22,000	6	63	1,045	1,920	2,030	4,443	2,500		1,575	18,500	6	61	1,000	1,838	1,945	4,258



GÜÇ TRANSFORMATÖRÜ

POWER TRANSFORMER | СИЛОВОЙ ТРАНСФОРМАТОР



Beta tesislerinde 100 MVA 170 kV 'a kadar Yağlı Tip Güç Transformatörleri üretilmektedir.

Güç transformatörleri; kullanım amacı, müşteri talepleri ve çalışma ortamına uygun olarak tasarlanır.

Oil Type Power Transformers are produced up to 100 MVA 170 kV in Beta facilities.

power transformers; It is designed in accordance with the purpose of use, customer demands and working environment.

Силовые трансформаторы масляного типа мощностью до 100 MVA 170 кВ производятся на мощностях «Бета».

силовые трансформаторы; Он разработан в соответствии с целью использования, требованиями заказчика и рабочей средой.

KULLANIM ALANLARI

USAGE AREAS | ОБЛАСТИ ИСПОЛЬЗОВАНИЯ



•BARAJLAR
•DAMS
•ПЛОТИНЫ



•OKULLAR
•SCHOOLS
•ШКОЛЫ



•SANAYİLER
•INDUSTRY
•ПРОМЫШЛЕННОСТЬ



•PETROL RAFİNERİLERİ
•OIL REFINERY
•НЕФТЕПЕРЕГОННЫЙ ЗАВОД



•FABRİKALAR
•FACTORIES
•ФАБРИКИ



KURU TİP TRANSFORMATÖR

DRY TYPE TRANSFORMER | СУХОЙ ТРАНСФОРМАТОР

25-25000 kVA güç aralığında, 36 kV gerilim seviyesine kadar, doğal hava soğutmalı (AN) veya fan soğutmalı (AF) seçeneğiyle; epoksi reçine kullanılarak üretilmektedir. Kuru tip transformatörler; çevre dostu malzemeler kullanılarak üretilmesi ve bakım gerektirmemesinden dolayı toplu yaşan alanlarında tercih edilebilir.

With a power range of 25-25000 kVA, up to 36 kV voltage level, with natural air cooling (AN) or fan cooling (AF) options; It is produced using epoxy resin. Dry type transformers; It can be preferred in public areas because it is produced using environmentally friendly materials and does not require maintenance.

В диапазоне мощностей 25-25000 кВА, до уровня напряжения 36 кВ, с возможностью естественного воздушного охлаждения (АН) или вентиляторного охлаждения (АФ); Он производится с использованием эпоксидной смолы. трансформаторы сухого типа; Его можно предпочесть в общественных местах, поскольку он производится с использованием экологически чистых материалов и не требует ухода.



KULLANIM ALANLARI

USAGE AREAS | ОБЛАСТИ ИСПОЛЬЗОВАНИЯ



·HAVAALANLARI
·AIRPORTS
·АЭРОПОРТЫ



·HASTANELER
·HOSPITALS
·БОЛЬНИЦЫ



·BARAJLAR
·DAMS
·ПЛОТИНЫ



·METROLAR
·SUBWAYS
·МЕТРО



·AVMLER
·MALLS
·ТРЦ



TEKNİK DETAY TABLOSU

TECHNICAL DETAILS TABLE / ТЕХНИЧЕСКАЯ ТАБЛИЦА ДЕТАЛЕЙ

Power (kVA)	Voltage (kV)	No Load Losse (W)	Load Losses at 120°C (W)	Short Circuit Impedance (%)	Noise Level (dB)	Length (mm)	Width (mm)	Height (mm)	Total Weigh (kg)
400	<15.8 kV	750	4,500	6	60	1,500	890	1,400	1,650
630		1,100	7,100	6	62	1,560	890	1,520	2,100
800		1,300	8,000	6	64	1,600	890	1,660	2,500
1,000		1,550	9,000	6	65	1,630	1,040	1,800	2,900
1,250		1,800	11,000	6	67	1,800	1,040	1,950	3,700
1,600		2,200	13,000	6	68	1,800	1,040	1,980	4,200
2,000		2,600	16,000	6	70	1,940	1,290	2,100	4,700
2,500		3,100	19,000	6	71	2,000	1,290	2,120	5,300

Power (kVA)	Voltage (kV)	No Load Losse (W)	Load Losses at 120°C (W)	Short Circuit Impedance (%)	Noise Level (dB)	Length (mm)	Width (mm)	Height (mm)	Total Weigh (kg)
400	<33 kV	865	4,950	6	62	1,680	990	1,970	2,190
630		1,265	7,810	6	64	1,710	1,000	2,050	2,600
800		1,495	8,800	6	66	1,800	1,020	2,100	3,000
1,000		1,785	9,900	6	67	1,860	1,100	2,150	3,450
1,250		2,070	12,100	6	69	1,950	1,110	2,200	4,150
1,600		2,530	14,300	6	70	2,060	1,120	2,260	4,900
2,000		2,990	17,600	6	72	2,100	1,290	2,480	5,800
2,500		3,565	20,900	6	73	2,210	1,290	2,500	6,600

Power (kVA)	Voltage (kV)	No Load Losse (W)	Load Losses at 120°C (W)	Short Circuit Impedance (%)	Noise Level (dB)	Length (mm)	Width (mm)	Height (mm)	Total Weigh (kg)
400	<15.8 kV	675	4,500	6	58	1,550	890	1,445	1,750
630		990	7,100	6	60	1,610	890	1,570	2,190
800		1,170	8,000	6	62	1,650	890	1,710	2,600
1,000		1,395	9,000	6	63	1,680	1,040	1,860	3,020
1,250		1,620	11,000	6	65	1,860	1,040	2,010	2,850
1,600		1,980	13,000	6	66	1,900	1,040	2,040	4,370
2,000		2,340	16,000	6	68	2,000	1,290	2,170	4,900
2,500		2,790	19,000	6	69	2,060	1,290	2,190	5,550

Power (kVA)	Voltage (kV)	No Load Losse (W)	Load Losses at 120°C (W)	Short Circuit Impedance (%)	Noise Level (dB)	Length (mm)	Width (mm)	Height (mm)	Total Weigh (kg)
400	<33 kV	775	4,950	6	60	1,730	990	2,030	2,300
630		1,140	7,810	6	62	1,770	1,000	2,120	2,700
800		1,345	8,800	6	64	1,860	1,020	2,170	3,150
1,000		1,605	9,900	6	65	1,920	1,100	2,220	3,600
1,250		1,865	12,100	6	67	2,010	1,110	2,270	4,350
1,600		2,275	14,300	6	68	2,130	1,120	2,330	5,100
2,000		2,690	17,600	6	70	2,170	1,290	2,560	6,050
2,500		3,210	20,900	6	71	2,280	1,290	2,580	6,900



SÜRDÜRÜLEBİLİR ENERJİ

Yaşadığımız dünyanın bugününe ve geleceğine saygı duyuyoruz. Bu nedenle; çevre dostu ürünler üretmek üzerine kurulu Beta: 180 ° Enerji Politikamızı devreye alıyoruz.

SUSTAINABLE ENERGY

We respect the present and the future of the world we live in. Therefore; We are launching our Beta: 180 ° Energy Policy, which is based on producing environmentally friendly products.

УСТОЙЧИВАЯ ЭНЕРГИЯ

Мы уважаем настоящее и будущее мира, в котором живем. Следовательно; Мы запускаем нашу бета-версию: 180 ° Energy Policy, которая основана на производстве экологически чистой продукции.



BETA : 180°



ÜRETİM

Production | Производство

BOBİNAJ

BETA tesislerimizde en son teknolojiye sahip otomatik sarım makineleri kullanılarak alçak ve yüksek gerilim sargıları standartlara uygun olarak üretilmektedir.

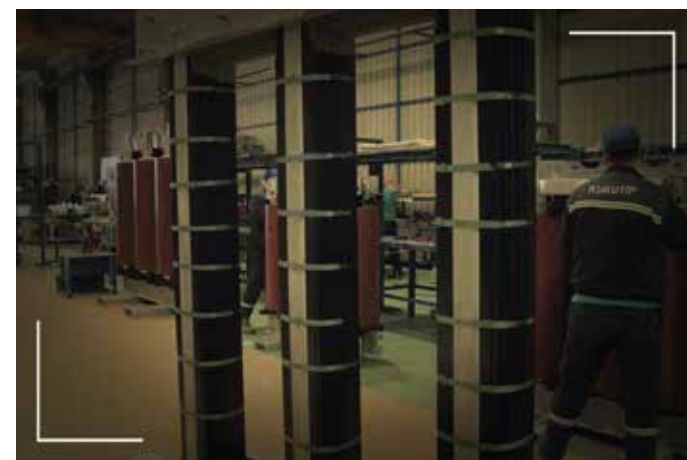
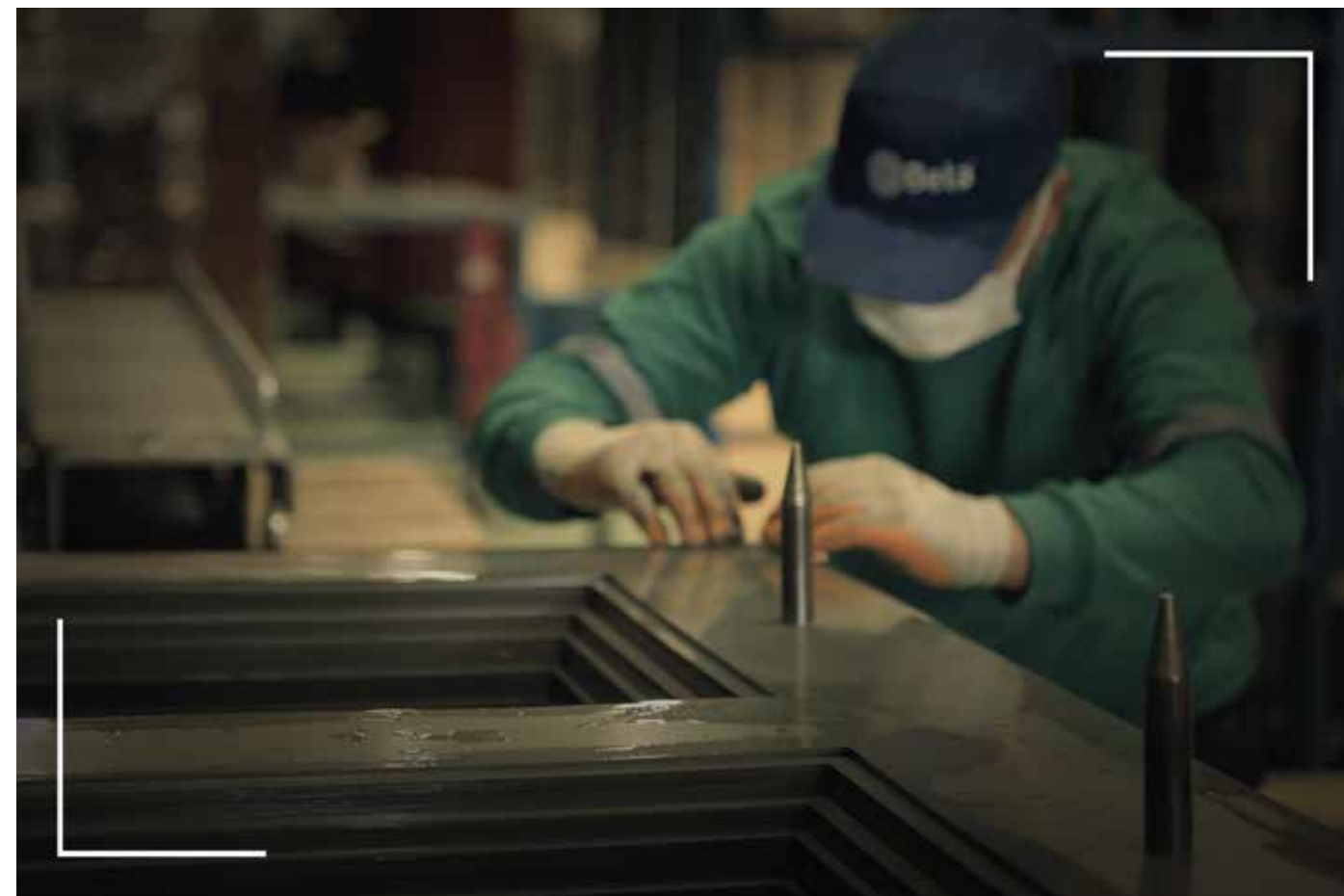
COIL

In our BETA facilities, low and high voltage windings are produced in accordance with the standards by using the latest technology automatic winding machines.

КАТУШКА

На наших предприятиях BETA обмотки низкого и высокого напряжения производятся в соответствии со стандартами с использованием автоматических намоточных машин новейшей технологии.





nÜVE

Kayıp sınıflarına göre sınıflandırılmış nüve sacları yüksek hassasiyet içeren otomatik kesim makinelerinde kesilerek standartlara uygun olarak dizimleri tamamlanır.

CORE

Core sheets classified according to their loss classes are cut in high precision automatic cutting machines and their sequence is completed in accordance with the standards.

ОСНОВНОЙ

Стержневые листы, классифицированные по классам потерь, разрезаются на высокоточных автоматических раскройных станках, и их последовательность выполняется в соответствии со стандартами.

MEKANİK

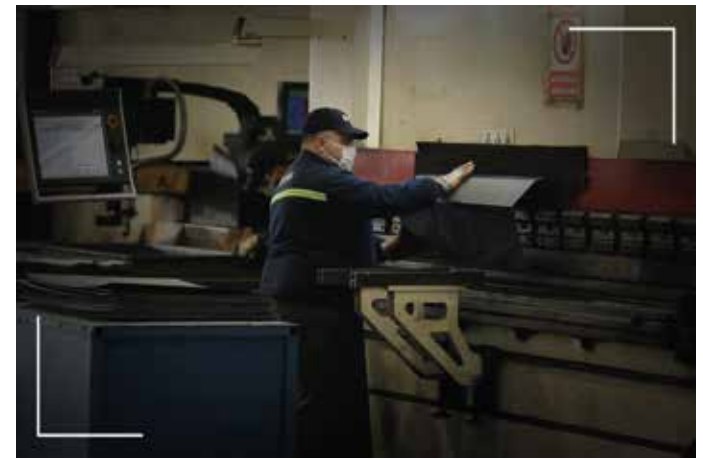
BETA tesislerinde soğutma yüzeyi ve ana kazanı son teknoloji dalga duvar makineleri ve kaynak robotlarımızla üretilerek sızıntılar için test edilir.

MECHANICAL

In BETA facilities, the cooling surface and main boiler are produced with our state-of-the-art wave wall machines and welding robots and tested for leaks.

МЕХАНИЧЕСКИЙ

На объектах BETA охлаждающая поверхность и основной котел изготавливаются с помощью наших современных волнообразных стеновых машин и сварочных роботов и проверяются на герметичность.





BOYAHANE

Kimyasallarla temizlenmiş yüzeye elektrostatik boyama yöntemi uygulanarak kusursuz ve uzun ömürlü boya kalıcılığı elde edilir. Boya rengi müşteri isteğine göre belirlenebilmektedir.

DYEHOUSE

By applying the electrostatic painting method to the surface cleaned with chemicals, perfect and long-lasting paint permanence is obtained. Paint color can be determined according to customer request.

КРАСИЛЬНАЯ МАШИНА

Применяя метод электростатической окраски к поверхности, очищенной химическими веществами, достигается идеальная и долговечная стойкость краски. Цвет краски может быть определен по желанию заказчика.

MONTAJ

Standartlara uygun olarak üretilmiş sargılar ve nüve vakumlu fırınlarda kurutulduktan sonra yağ dolumu yapılarak kazan içerisinde dinlenmeye bırakılır.

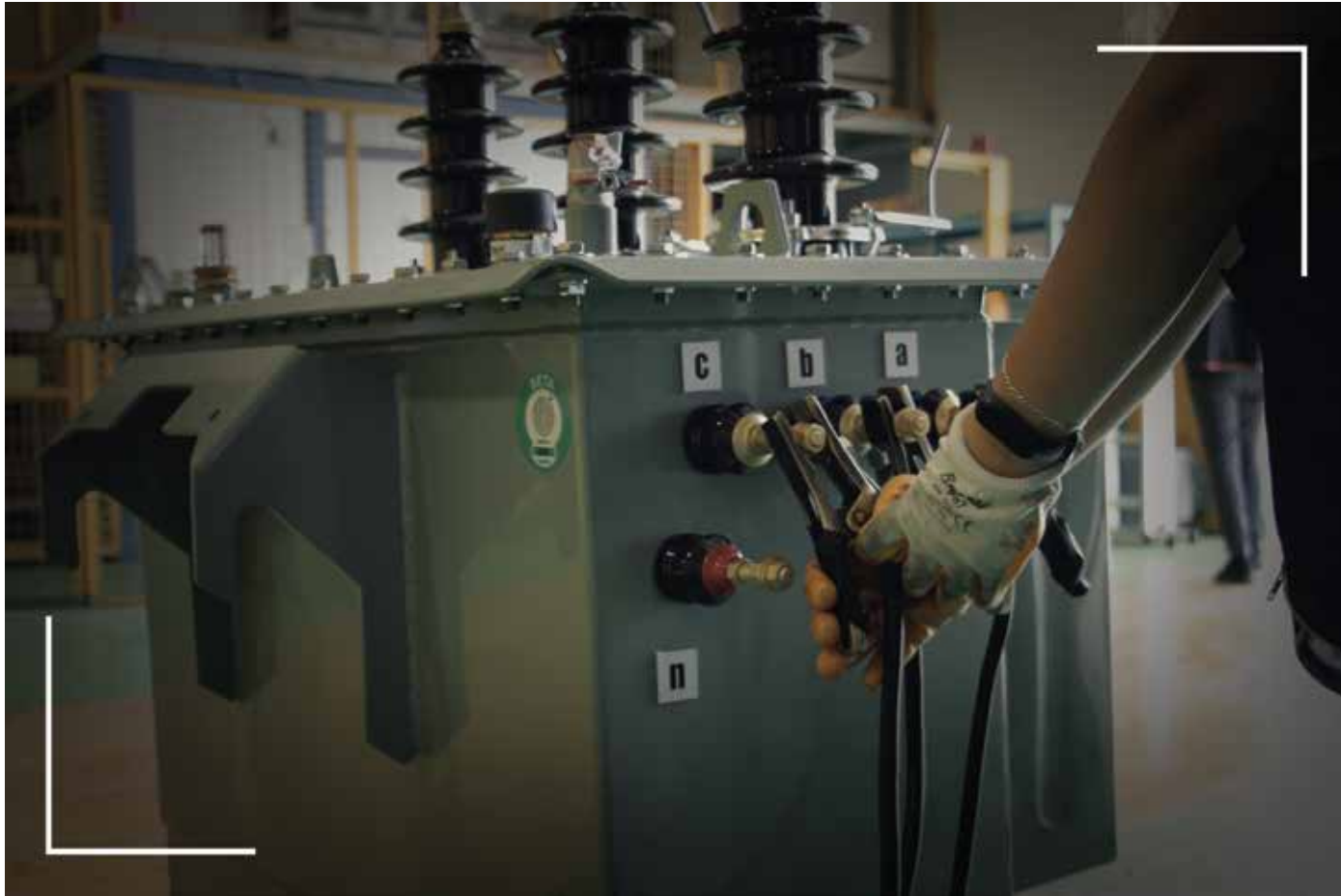
ASSEMBLY

After the coils and core produced in accordance with the standards are dried in vacuum ovens, they are filled with oil and left to rest in the boiler.

СБОРКА

После сушки в вакуумных печах изготовленных в соответствии со стандартами витков и сердечника их заливают маслом и оставляют в котле.





TESTLER

TRANSFORMATÖR ELEKTROMEKANİK SAN.TİC. A.Ş. Deney Laboratuvarımızda yağlı tip dağıtım transformatörleri, kuru tip dağıtım transformatörleri ve güç transformatörleri

için IEC, IEEE standartlarına, yerli ve yabancı müşteri şartnamelerine göre istenen tüm testler uygulanabilmektedir. Laboratuvarımız ISO/IEC 17025 Akreditasyonunu başarı ile tamamlamış, TS EN ISO 17025:2017 standardı kapsamında akredite edilmiş; bağımsız laboratuvar unvanını almıştır.

TESTS

TRANSFORMER ELEKTROMEKANİK SAN.TİC. Inc. Oil type distribution transformers, dry type distribution transformers and power transformers in our Experiment Laboratory

All required tests can be applied according to IEC, IEEE standards, domestic and foreign customer specifications. Our laboratory has successfully completed ISO/IEC 17025 Accreditation and has been accredited within the scope of TS EN ISO 17025:2017 standard; became an independent laboratory.

ТЕСТЫ

ТРАНСФОРМАТОР ELEKTROMEKANİK SAN.TİC. Инк. Масляные распределительные трансформаторы, сухие распределительные трансформаторы и силовые трансформаторы в нашей экспериментальной лаборатории
Все необходимые тесты могут быть применены в соответствии со стандартами IEC, IEEE, спецификациями отечественных и зарубежных заказчиков. Наша лаборатория успешно прошла аккредитацию ISO/IEC 17025 и была аккредитована в рамках стандарта TS EN ISO 17025:2017; стала самостоятельной лабораторией.

SEVKİYAT

BETA tesislerimizden dünyanın her noktasına ulaşmak için büyük bir enerji ile hazırlanarak yola çıkıyoruz.

SHIPMENT

We set out with great energy to reach every point in the world from our BETA facilities.

ОТПРАВКА

Мы полны энергии, чтобы добраться до любой точки мира из наших объектов БЕТА.



ÖNCE SAĞLIK

HEALTH FIRST

Beta Transformatör, müşterilerine, çalışanlarına, iş ortaklarına, tedarikçilerine ve etki alanı içerisinde herkese tehlikelerinden ve risklerden arınmış veya bu risklerin en aza indirildiği bir iş ortamında huzurlu bir biçimde yaşayabilme imkânını sunmak için çabalamaktadır.

HEALTH FIRST

Beta Transformer strives to offer its customers, employees, business partners, suppliers and everyone within its sphere of influence the opportunity to live peacefully in a business environment that is free from dangers and risks or where these risks are minimized.

HEALTH FIRST

Beta Transformer стремится предложить своим клиентам, сотрудникам, деловым партнерам, поставщикам и всем, кто находится в сфере ее влияния, возможность спокойно жить в бизнес-среде, свободной от опасностей и рисков или где эти риски сведены к минимуму.



İŞÇİ SAĞLIĞI VE İŞ GÜVENLİĞİ

WORKER HEALTH AND SAFETY ЗДОРОВЬЕ И БЕЗОПАСНОСТЬ РАБОТНИКА

Beta Transformatör; "OHSAS 18001:2007 İş Sağlığı ve Güvenliği Yönetim Sistemi" belgesine sahiptir. İşçi sağlığı ve iş güvenliği kapsamında mevcut personel ile işe yeni başlayan personellere eğitimler verilmekte, kaza riskleri değerlendirilerek düzeltici ve önleyici önlemler alınmaktadır.

Beta Transformer; It has the certificate of "OHSAS 18001:2007 Occupational Health and Safety Management System". Within the scope of occupational health and safety, trainings are given to existing personnel and newly recruited personnel. measures are taken.

Бета Трансформер; Имеет сертификат «OHSAS 18001:2007 Система управления охраной труда и промышленной безопасностью». В рамках охраны труда и техники безопасности проводится обучение существующего и вновь набираемого персонала. принимаются меры.

SERVİS BAKIM

Servis bakım ekibimiz transformatörlerinizin optimum performansta çalışmasını sağlamak amacıyla müşteri tesislerinde transformatörlerin devreye alınması, kurulum sırasında gözetim, teşhis ve onarımı dahil olmak üzere kapsamlı satış sonrası hizmetler sunmaktadır. Müşteri memnuniyeti hedefiyle ilerlediğimiz bu yolda 7/24 hizmet esasıyla çalışıyoruz.

SERVICE MAINTENANCE

Our service maintenance team provides comprehensive after-sales services, including commissioning of Transformers at customer sites, inspection during installation, diagnosis and repair, to ensure your transformers are operating at optimum performance. We work on the basis of 24/7 service on this road that we are advancing with the aim of customer satisfaction.

сервисное обслуживание

Наша группа сервисного обслуживания предоставляет комплексные послепродажные услуги, включая ввод трансформаторов в эксплуатацию на объектах заказчика, проверку во время установки, диагностику и ремонт, чтобы гарантировать, что ваши трансформаторы работают с оптимальной производительностью. Мы работаем на основе круглосуточного обслуживания на этом пути, которое мы продвигаем с целью удовлетворения клиентов.



Beta
Transformer

Beta
Transformer

İNSAN KAYNAKLARI

İnsan kaynakları politikamız ile şeffaf, adil, yenilikçi değerleriyle, çalışanını her daim önceliklendiren, alanında uzmanlaşmış, teknik ve bilimsel anlamda yeni açılımlar ortaya koyabilen, işinde lider olmayı amaçlayan yetkin çalışanlarımızla sürekli gelişmeyi stratejik amaç olarak hedefliyoruz. "Enerjimizle Mutluluk Üretiyoruz" mottomuzla tüm çalışanlarımızla beraber herkes için hayatın her alanında gelişip ilerlemeye devam ediyoruz.

HUMAN RESOURCES

Transformatör Elektromekanik San. Tic. Ltd. Şti. It is one of our main objectives as BETA to recruit new employees who can reflect their principles in line with their working principles. Our recruitment process starts with the evaluation of the applications sent to our company electronically. Candidates with the determined competencies after the pre-selection on the CV are invited to job interviews.

ОТДЕЛ КАДРОВ

Transformatör Elektromekanik San. Тук. 000 Şti. Одна из наших основных целей как BETA - нанимать новых сотрудников, которые могут отражать свои принципы в соответствии со своими принципами работы. Наш процесс найма начинается с оценки заявок, отправленных в нашу компанию в электронном виде. Кандидаты с определенными компетенциями после предварительного отбора по резюме приглашаются на собеседование.



BETAVERSE

Betaverse, Beta ürünlerini, üç boyutlu sanal gerçeklik teknolojisini kullanarak bambaşka bir kullanıcı deneyimi sunan, müşterileri, tedarikçileri ve diğer katılımcıları metaverse evreninde bir araya getirerek yeni nesil toplantı veya etkinliklere ev sahipliği yapan bir ar-ge projesidir. Betaverse ile transformatörleri yakından gözlemleyebilir, teknik yapısını detaylıca inceleyebilir, satış danışmanından gerekli tüm bilgileri dil seçeneklerine göre dinleyebilirsiniz.

BETAVERSE

Our service maintenance team provides comprehensive after-sales services, including commissioning of Transformers at customer sites, inspection during installation, diagnosis and repair, to ensure your transformers are operating at optimum performance. On this road, which we proceed with the aim of customer satisfaction, 7/24 We work on a service basis.

BETAVERSE

Наша группа сервисного обслуживания предоставляет комплексные послепродажные услуги, включая ввод трансформаторов в эксплуатацию на объектах заказчика, проверку во время установки, диагностику и ремонт, чтобы поддерживать работу ваших трансформаторов с оптимальной производительностью. На этом пути, по которому мы идем с целью удовлетворения клиентов, 7/24 Мы работаем на сервисной основе.



betaverse®



AR-GE

Dünyadaki gelişmeleri yakından takip etme ve katma değerli ürünler üretme hedefiyle 2017'de kurduğumuz AR-GE merkezimizde son teknoloji ürünler üretmeye devam ediyoruz. KOSGEB, TÜBİTAK ve üniversitelerle olan işbirliklerimiz ile sürdürülebilir ve yenilikçi bir AR-GE Merkezi oluşturmanın gururunu yaşıyoruz.

AR-GE

Our service maintenance team provides comprehensive after-sales services, including commissioning of Transformers at customer sites, inspection during installation, diagnosis and repair, to ensure your transformers are operating at optimum performance. On this road, which we proceed with the aim of customer satisfaction, 7/24 We work on a service basis.

AR-GE

Наша группа сервисного обслуживания предоставляет комплексные послепродажные услуги, включая ввод трансформаторов в эксплуатацию на объектах заказчика, проверку во время установки, диагностику и ремонт, чтобы поддерживать работу ваших трансформаторов с оптимальной производительностью. На этом пути, по которому мы идем с целью удовлетворения клиентов, 7/24 Мы работаем на сервисной основе.



SOLAR CHECK

Türkiye 'de bir ilk olarak son teknoloji ile donatılmış termal kameralı drone araçlarımız ile güneş enerji panellerinin arıza tespitlerini ve bakımlarını yapıyoruz.

As a first in Turkey, we perform fault detection and maintenance of solar energy panels with our drone vehicles equipped with state-of-the-art thermal cameras.

Мы первыми в Турции осуществляем обнаружение неисправностей и техническое обслуживание солнечных панелей с помощью наших беспилотных летательных аппаратов, оснащенных новейшими технологиями с тепловизионными камерами.





SO LAR
CHECK





*We produce happiness
with our energy*



+90 322 394 42 53

www.betatransformer.com

info@betatransformer.com

Transformatör Elektromekanik San. Tic. A.Ş.

Hacı Sabancı Organize Sanayi Bölgesi Çanakkale Cd. No:11 / B Sarıçam ADANA / TÜRKİYE



[betatransformertr](https://www.facebook.com/betatransformertr)



[betatransformer](https://twitter.com/betatransformer)



[beta-transformator](https://www.linkedin.com/company/beta-transformator)



[beta.transformator](https://www.instagram.com/beta.transformator)