



**Interior Contractor - Contract Furniture**

*Entrepreneur d'Intérieur - Mobilier Contractuel*

Project Catalogue  
*Catalogue de projets*

BU  SER<sup>®</sup>

<b>About The Company</b> <i>À Propos de l'entreprise</i>	2
<b>Our Solutions</b> <i>Nos Solutions</i>	3
<b>Our Services</b> <i>Nos Services</i>	4
<b>Factories</b> <i>Nos Usines</i>	6
<b>Completed Projects</b> <i>Les Projets Complété</i>	10
<b>Project / Contract Furniture</b> <i>Projet / Meubles Contractuels</i>	12
<b>Interior Contractor</b> <i>Entrepreneur Intérieur</i>	13
<b>Fit-out / FF&amp;E Partner</b> <i>Fit-out / FF&amp;E Partenaire</i>	14
<b>Turnkey Renovation &amp; Furnishing</b> <i>Rénovation &amp; Ameublement clé en Main</i>	15
<b>Conceptual Design &amp; Application</b> <i>Conception Conceptuelle &amp; Application</i>	16

# Index

# Index

17	<b>Loose &amp; Fixed Furniture Production</b> <i>Production de Meubles Mobiles &amp; Fixes</i>
18	<b>Standard &amp; Custom Made Production</b> <i>Production Standard et Sur Mesure</i>
19	<b>Furniture Shipment &amp; Installation</b> <i>Expédition et Installation de Meubles</i>
20	<b>Interior Architect</b> <i>Architecte d'Intérieur</i>
21	<b>Project Layout</b> <i>Disposition du Projet</i>
22	<b>2D / 3D Drawing</b> <i>Dessin 2D / 3D</i>
23	<b>Manufacturing Drawing</b> <i>Dessin de Fabrication</i>
25	<b>Purchasing Management</b> <i>Gestion des Achats</i>
26	<b>Product Supply</b> <i>Fourniture de Produits</i>
27	<b>Storage</b> <i>Stockage</i>



## About The Company

Buser Project is an international commercial interior contractor or furniture contractor based in Istanbul. It is a family business established in 1986. Buser is able to provide Turnkey interior solutions from interior design until installation. Buser has delivered commercial projects such as office blocks, hotels, universities, hospitals, malls etc. in 40 countries.

## À propos de l'entreprise

Buser Project est un entrepreneur d'intérieur commercial international ou un entrepreneur de meubles basé à Istanbul. C'est une entreprise familiale créée en 1986. Buser est en mesure de fournir des solutions intérieures clé en main de la conception intérieure à l'installation. Buser a livré des projets commerciaux tels que des immeubles de bureaux, des hôtels, des universités, des hôpitaux, des centres commerciaux, etc. dans 40 pays.



# Our Solutions

Buser Project est votre partenaire de solution fiable pour tous les projets commerciaux. Notre showroom de 5000 m<sup>2</sup> et notre entrepôt de 3000 m<sup>2</sup> situés à Istanbul. Buser est à votre disposition avec notre usine de meubles sur mesure et de meubles de bureau.

**Office** Workstation, executive, modern, classic, call center, waiting area, lobby  
**Bureau** *Bureau ouvert, exécutif, moderne, classique, centre d'appel, zone d'attente, hall*

**Education** Kindergarten, college, university, institutions, labs, dormitory  
**Éducation** *Jardin d'enfants, collège, université, institutions, laboratoires, dortoir*

**Hospitality** Hostel, serviced apartments, hotels from 3 to 5\*, restaurant, cafe  
**Hospitalité** *Auberge de jeunesse, services hôteliers, hôtels du 3 au 5 \*, restaurant, café*

**Health** Hospitals, clinics, labs  
**Santé** *Hôpitaux, cliniques, laboratoires*

**Conference** Conference halls, wedding saloons, cinema, theater  
**Conférence** *Salles de conférence, salons de mariage, cinéma, théâtre*

**Terminal** Airports, ports, stations  
**Terminal** *Aéroports, ports, gares*

**Retail** Shops, shopping malls  
**Vente au détail** *Boutiques, centres commerciaux*

3

## Nos Solutions

Buser Project dispose d'une salle d'exposition de 5000 m<sup>2</sup> et d'un centre logistique de 3000 m<sup>2</sup> situé à Istanbul, en Turquie. Grâce à son équipe technique professionnelle et à ses architectes expérimentés, l'entreprise a pu fournir avec succès ses services dans de nombreux pays à travers le monde.



**Project / contract furniture**  
*Projet / meubles de contrat*

**Interior contractor**  
*Entrepreneur intérieur*

**Fit-out / FF&E partner**  
*Fit-out / FF&E partenaire*

**Turnkey renovation & furnishing**  
*Rénovation & ameublement clé en main*

**Conceptual design & application**  
*Conception conceptuelle & application*

**Loose & fixed furniture production**  
*Production de meubles portables & fixes*

**Standard & custom made production**  
*Production standard et sur mesure*

**Furniture shipment & installation**  
*Expédition et installation de meubles*

## Our Services

Buser can provide you wide variety of services from conceptual design until installation thanks to creative interior designers, experienced and highly skilled production staff and technical team.

# Nos Services

Buser peut vous fournir une grande variété de services allant de la conception conceptuelle à l'installation grâce à des designers d'intérieur créatifs, à un personnel de production expérimenté et hautement qualifié et à une équipe technique.

**Interior architect**  
*Architecte d'intérieur*

**Project layout**  
*Disposition du projet*

**2D / 3D drawing**  
*Dessin 2D / 3D*

**Manufacturing drawing**  
*Dessin de fabrication*

**Project image rendering**  
*Rendu d'image du projet*

**Purchasing management**  
*Gestion des achats*

**Product supply**  
*Fourniture de produits*

**Storage**  
*Rangement*







# Hotel & Custom Made Furniture Factory

6



<b>Production Area:</b>	<b>36'000 sq mt.</b>
<b>Number of Employees:</b>	<b>Around 150</b>
<b>Production time:</b>	<b>2 Weeks(Small Projects) 4 Weeks(Medium Projects) 6-8 Weeks (Big Projects)</b>
<b>Capacity:</b>	<b>5 different 5* hotel at the same time.</b>

**Zone de Production:** 36.000 m<sup>2</sup>

**Nombre d'Employés:** Environ 150

**Temps de Production:** 2 Semaine (Petits Projets)  
4 Semaine (Moyens Projets)  
6-8 Semaine (Grands Projets)

**Capacité:** 5 hôtel 5\* différents en même temps.

## Usine d'Hôtel et de Meubles sur Mesure





# Office Furniture Factory

<b>Production Area:</b>	<b>180'000 sq mt.</b>
<b>Number of Employees:</b>	<b>Around 350</b>
<b>Production time:</b>	<b>2 Weeks(Small Projects) 4 Weeks(Medium Projects) 6-8 Weeks (Big Projects)</b>
<b>Capacity:</b>	<b>Over 2000 pcs/day in 1 Shift 1250 pcs. Panel Furniture (Table) 750 pcs seating (Chair)</b>

**Zone de Production:** 180.000 m<sup>2</sup>

**Nombre d'Employés:** Environ 350

**Temps de production**  
2 Semaine (Petits Projets)  
4 Semaine (Moyens Projets)  
6-8 Semaine (Grands Projets)

**Capacité:**  
Plus de 2000 pièces / jour en 1 quart de travail  
1250 pièces Meubles en panneaux (Table)  
750 places assises (Chaise)

# Usine de Meubles de Bureau





# Completed Projects

## Les Projets Complétés

You can browse our successfully completed projects in 40 countries.

Vous pouvez parcourir nos projets réalisés avec succès dans 40 pays.

Austria - Turkish Airlines Office | Denmark - Turkish Cultural Center | Germany - Demka GMBH Office | Ireland - CHBC Group | Moldova - Medpark Hospital | Netherlands - 3\* Atlas Hotel | Netherlands - Özgazi Cheese Factory | Netherlands - Piatek Hospitality Offices | Netherlands - Retail Store | Netherlands - Turkish Restaurant | UK - London Acil Group Office | UK - Global Investment Office | Angola - Palmeiras Suite Hotel 4\* | Angola - Sicam Office | Burkina Faso - Du Faso Restaurant | Ethiopia - Mekele Lodge | Ethiopia - Nigish Tower Hotel | Ghana - Accra Airport Furniture | Ghana - Accra City Hotel | Ghana - AH Hotel | Ghana - Private Villa | Libya - Bank of Commerce & Development | Nigeria - Tadj Islamic Bank Headquarters | Nigeria - Ultimus Holding Showroom | Senagal - Expo Center Office | Somali - Mogadishu Hospital | Somali - Golis Telecom Office | Somalia - SOS Office | Sudan - Military Attache of Qatar | Tanzania - Zanzibar Hospital | Uganda - Kabojja International School | Zimbabwe -Ministry of Economy Office | Iraq - Basra Training Center | Iraq - Compliance Accuracy Office | Iraq - Horizon Hotel | Iraq - Erbil Shell Station | Iraq - Ministry of Defense Office | Iraq - College Of Medicine - Nahrain Uni. | Iraq - Sulaimaniah GAP Worksite | Lebanon - Smart College | Oman - Indian School | Palestine - Overseas Trading Office | Qatar - Etqan Academy | Qatar - Durham School | Qatar - Housing Project Office | Qatar - King's College | Qatar - Muwasalat Office | Qatar - Naval Academy | Qatar - SQUR Bank Headquarters | Qatar - Zaoq Restaurant | Saudi Arabia - Al Babtain Group Office | Saudi Arabia - Al Fattah Girls College | Saudi Arabia - Cayan Group Headquarters | Saudi Arabia - Crown Plaza Hotel (Riyadh) | Saudi Arabia - Ministry of Interior | Saudi Arabia - Najran Hospital | Saudi Arabia - Northern Border University | UAE - Dubai Ascend Access Office | Armenia - Grand Candy Factory Office | Azerbaijan -Ministry of Defence Office | Azerbaijan - Haydar Aliiev Culture Center | Azerbaijan - KBT Plaza | Azerbaijan - Kaspi High School | Azerbaijan - English School | Georgia - ENKA BTC Pipeline Office | Georgia - Batumi Hilton Hotel | Georgia - Gozde LLC Office | India - Abhijit Cafe | Kazakhstan - Shymkent Restaurant | Pakistan - Corner Stone College | Turkmenistan - Deniz Derya Hotel | Turkmenistan - Dashoguz Library | Turkmenistan - Lebap Hospital | Turkmenistan - Mejlis Hotel | Turkmenistan - Mary School | Turkmenistan - NEP University | Turkmenistan - Nissa Hotel | Turkmenistan - Rehabilitation School | Turkmenistan - Techno Park | Turkmenistan - Turkmenbasi Airport | Turkmenistan - TV Tower | Turkmenistan - Wedding Hall | Uzbekistan- KDB Bank Office | Uzbekistan - Eurotrade Logistic Office | Kazakhstan - 112 Call Center

# Project / Contract Furniture

The Project Management team performs a crucial role in the successful completion of each project. They plan and design the entire process from the draft stages of the concept design through construction to installation and on-going maintenance. They coordinate and oversee every element of the project.

## *Projet / Meubles Contractuels*

*L'équipe de gestion de projet joue un rôle essentiel dans la réussite de chaque projet. Ils supervisent l'ensemble du processus, des étapes de rédaction de la conception du concept à la construction, à l'installation et à la maintenance continue. Ils coordonnent et supervisent chaque composante du projet.*



# Interior Contractor

Advantages of contract furniture include wholesale pricing, warranties, customization option, expertise of contractor. After receiving the brief, the contractor may offer tailored solutions based on experience and product knowledge. Each industry has different furnishing requirements and goals for their workspace and budget.



## *Entrepreneur d'Intérieur*

*Les avantages du mobilier contractuel comprennent les prix de gros, les garanties, l'option de personnalisation et l'expertise de l'entrepreneur. Après avoir reçu le mémoire, le contractant peut proposer des solutions personnalisées basées sur l'expérience et la connaissance des produits. Chaque industrie a des exigences et des objectifs d'ameublement différents pour son espace de travail et son budget.*



# Fit-out / FF&E Partner

We can review and complete project specifications developed by the Interior Designer and outline FF&E and OS&E Brand Standards. After that we can estimate budget for the FF&E and OS&E packages, based on requirements & develop schedule for acquisition and manufacturing, as well as logistics, storage and installation.



## *Fit-out / FF&E Partenaire*

---

*Nous pouvons examiner et compléter les spécifications de projet développées par le designer d'intérieur et décrire les normes de marque FF&E et OS&E. Après cela, nous pouvons estimer le budget des packages FF&E et OS&E, en fonction des besoins et développer un calendrier d'acquisition et de fabrication, ainsi que la logistique, le stockage et l'installation.*



## *Rénovation & Ameublement clé en Main*

*Un projet de rénovation peut rafraîchir votre réception, vos luminaires ou vos étagères et rangements! Vous pourriez compléter votre réaménagement par esthétique. Un nouvel ensemble de tabourets de bar, d'art mural ou de tissus d'ameublement peut faire des merveilles pour impressionner les clients et redéfinir votre image de marque. Buser peut vous aider à rénover vos bureaux, hôtels, écoles, etc.*

## Turnkey Renovation & Furnishing

A renovation project may freshen up your reception, light fittings, or shelving and storage units! You could complete your refitting by aesthetic. A new set of bar stools, wall art, or soft furnishings can do wonders for impressing customers and redefining your brand image. Buser can help you office, hotels, schools etc. for renovations.

# Conceptual Design & Application

Commercial interior designers are trained to prioritize functionality and safety without sacrificing style or aesthetics. The designer transforms the physical structure into a living and breathing space in the decorating process. Our interior designers know how to space plan without surrendering design.

## *Conception Conceptuelle & Application*

*Les designers d'intérieur commerciaux sont formés pour donner la priorité à la fonctionnalité et à la sécurité sans sacrifier le style ou l'esthétique. Le designer transforme la structure physique en un espace de vie et de respiration dans le processus de décoration. Nos architectes d'intérieur savent aménager l'espace sans renoncer au design.*



# Loose & Fixed Furniture Production

Buser Project is a reliable solution partner not only for your loose furniture needs but also fixed furniture. While our fixed furniture solutions reflect your corporate identity; high quality and stylish loose furnitures provide ergonomics and comfort for your employees and guests.



## *Production de Meubles Mobiles & Fixes*

*Buser Project est un partenaire de solution fiable non seulement pour vos besoins en meubles en vrac, mais également en meubles fixes. Alors que nos solutions de mobilier fixe reflètent votre identité d'entreprise; Les meubles amples de haute qualité et élégants offrent ergonomie et confort à vos employés et invités.*

# Standard & Custom Made Production

Buser Project may offer you wide variety of standard furniture in selected material and colors. Biggest advantage of preferring standard furniture is short lead times. It can be as fast as 3 weeks. Buser is also able to custom make your furniture according to special designs.



## Production Standard & Sur Mesure

Buser Project peut vous offrir une grande variété de meubles standard dans des matériaux et des couleurs sélectionnés. Le plus grand avantage de préférer les meubles standard est de courts délais. Cela peut être aussi rapide que 3 semaines. Buser est également en mesure de personnaliser vos meubles selon des conceptions spéciales.



## *Expédition & Installation de Meubles*

*Nous pouvons l'organiser de EXW à DAP. Ce service comprend la fabrication de boîtes d'exportation et l'utilisation de caisses en bois pour les articles fragiles, l'exécution des horaires d'expédition, la réservation des conteneurs, le dédouanement à l'exportation, le stockage et la livraison finale de toutes les marchandises sur le site du projet et l'installation sur le site.*

## **Furniture Shipment & Installation**

**We can organize it from EXW to DAP. This service includes making export boxing and using wooden cases for fragile items, executing shipping schedules, booking of containers, export custom clearance, storage and final delivery of all goods at project site & installation at the site.**

# Interior Architect

Our interior designers define the project's scope of work, draw schematics and blueprints, select the right materials, and oversee budgeting and scheduling, along with other important duties. Once the construction phase is complete, the designer then transforms the physical structure into a living and breathing space in the decorating process.

## *Architecte d'Intérieur*

*Nos architectes d'intérieur définissent la portée du travail du projet, dessinent des schémas et des plans, sélectionnent les bons matériaux et supervisent la budgétisation et la planification, ainsi que d'autres tâches importantes. Une fois la phase de construction terminée, le concepteur transforme ensuite la structure physique en un espace de vie et de respiration dans le processus de décoration.*



# Project Layout

Digital floor plan drafting is capable of creating any draft an Interior Designer needs, while experienced CAD drafters will do everything else. You can read what types of layouts are included in floor plan. CAD drawing will not only provide the result in a short time but also make them clear even for a non-professional eye.



## *Mise en Page du Projet*

*La rédaction de plan d'étage numérique est capable de créer n'importe quel projet dont un designer d'intérieur a besoin, tandis que les dessinateurs CAO expérimentés feront tout le reste. Vous pouvez lire les types de mises en page inclus dans le plan d'étage. Le dessin CAO fournira non seulement le résultat en peu de temps, mais les rendra également clairs, même pour un œil non professionnel.*



## 2D / 3D Drawing

2D Floor layout plans let to allocate office spaces and make sure the furniture is going to fit. 3D Rendering will be very close to the eyesight. It helps you to avoid costly demolition & rebuilding operations before construction and renovation begins.



### Dessin 2D / 3D

---

Les plans de planification d'étage 2D sont bons pour personnaliser l'espace de bureau et s'assurer que le mobilier conviendra. Le rendu 3D sera très proche de la réalité. Il vous aide à éviter les processus coûteux de démolition et de reconstruction avant le début de la construction et de la rénovation.



## *Dessin de Fabrication*

*Si vous souhaitez fabriquer un produit qui ne figure pas dans notre catalogue, nous pouvons repenser et fabriquer ce produit. Nous pouvons corriger les erreurs de produit avant la production du produit.*

## Manufacturing Drawing

If you want to make a product that is not in our catalogue, we can design and produce it. We can send you shop drawings for approval so that we can prevent mistakes before mass production.

# Project Image Rendering

3d render it is needed either for a new construction or for renovation. You can also see the harmony of the furniture, you may change the design & colors as you like. Our experienced 3D Renderers can make them as close to the photograph quality.

## *Rendu d'Image du Projet*

*Le rendu 3D est nécessaire soit pour une nouvelle construction, soit pour une rénovation. Vous pouvez également voir l'harmonie des meubles, vous pouvez changer le design et les couleurs à votre guise. Nos Renderers 3D expérimentés peuvent les rendre aussi proches de la qualité de la photographie.*



# Purchasing Management

Buser Project can be your one stop shop to save you from a lot of hassle with many suppliers and costly partial deliveries. By supplementing their procurement capabilities with our services—supported by leading practices, innovative tools and our Global Delivery Network—organizations can increase their control, generate savings, lower risk and improve their speed to create value.



## *Gestion des Achats*

*En complétant leurs capacités d'approvisionnement avec nos services - soutenus par des pratiques de pointe, des outils innovants et notre réseau de livraison mondial - les entreprises peuvent accroître leur contrôle, générer des économies, réduire les risques et améliorer leur vitesse de valorisation.*

# Product Supply

We can also supply products that we do not produce in your projects. Our customers don't waste time to find them. Since we make continuous and multiple purchases, we offer the outsourced products to our customers at affordable prices.



## Fourniture de Produit

---

Nous fournissons des produits que nous ne produisons pas dans vos projets. Nos clients ne perdent pas de temps à les trouver. Comme nous effectuons des achats continus et multiples, nous proposons les produits que nous fournissons à nos clients à des prix abordables.



## *Stockage*

*Sur les grands projets, les produits sont regroupés et envoyés ensemble. Le stockage est important à ce stade. Ce service comprend la fabrication de caisses d'exportation, l'utilisation de caisses en bois pour les articles fragiles, l'exécution des horaires d'expédition, la réservation de conteneurs, le dédouanement pour l'exportation, le stockage et la livraison finale de toutes les marchandises sur le site du projet.*

## Storage

The products are collected together and sent together in large projects. Storage matters at this point. This service includes making export boxing and using wooden cases for fragile items, executing shipping schedules, booking of containers, export custom clearance, storage and final delivery of all goods to the project area.

## Our Projects

We present some of the projects we have completed in Turkey and the world. You can check our website to see all projects and get detailed information. You can contact us for all your questions.

[www.buserproject.com](http://www.buserproject.com)





## Nos projets

Nous voulions montrer les projets que nous avons réalisés dans chaque catégorie. Pour voir tous vos projets et obtenir des informations détaillées, vous pouvez consulter notre site Web. Vous pouvez nous contacter pour toutes vos questions.

[www.buserproject.com](http://www.buserproject.com)



# Ahlatçı Holding

2020 - Çorum / Turkey

Interior architecture and office furniture project of the management offices of Çorumgaz and Çedaş institutions within the Ahlatçı Holding. It is a good example of custom made, state of art, contemporary and original office. Specially designed tables, meeting rooms and waiting seats were built.

*Office - Executive*  
*Bureau - Exécutive*

Bureaux de direction des institutions de Çorumgaz et Çedaş au sein de la holding Ahlatçı, projet d'architecture intérieure et de mobilier de bureau. C'est l'un des meilleurs exemples de conception de bureaux modernes. Des tables, des salles de réunion et des sièges d'attente spécialement conçus ont été construits.

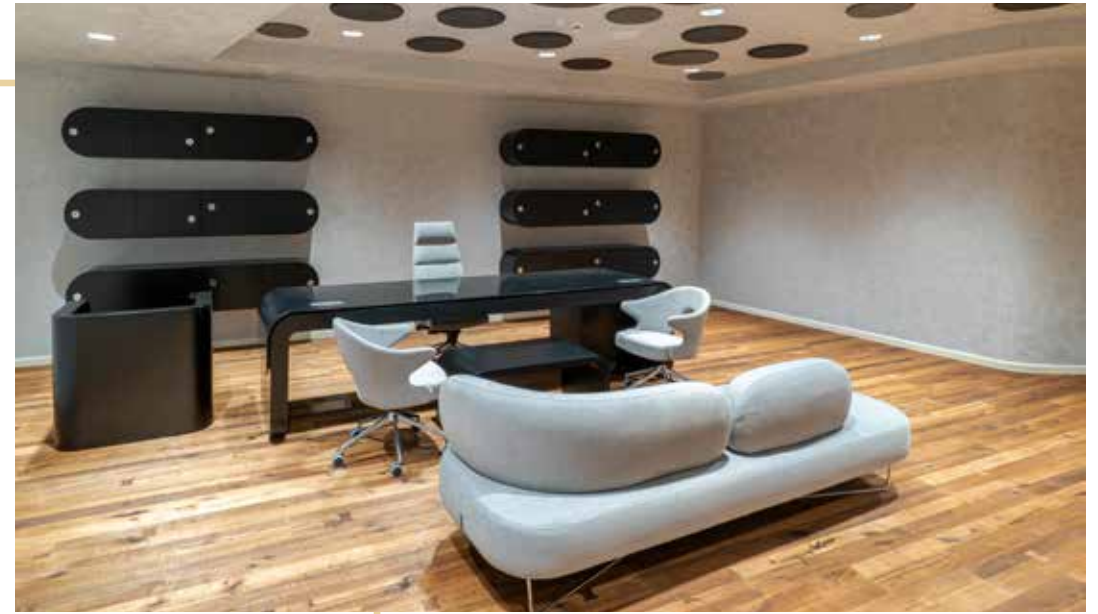


















# Nowruz Ýaýlasynyň Ak Öýi

2017 - Ashgabat / Turkmenistan

“Ak öýi” means white house in Turkmenistan language. It is a large theater and conference building for 3000 people. It was a turnkey project including auditorium, wall panels, back stage rooms, general areas.

*Conference - Theater*  
*Conférence - Théâtre*

“Ak öýi” signifie maison blanche en langue turkmène. C’est un grand théâtre et un bâtiment de conférence pouvant accueillir 3000 personnes. Des panneaux muraux en bois, des chaises de conférence, du personnel, des salles d’artistes et des espaces généraux ont été réalisés.





TYJKMENISTANYŇ PREZIDENTI GURRANGULY BERDIJMUHAMEDOW!  
**-DÖWLET ADAM ÜÇINDIR!**



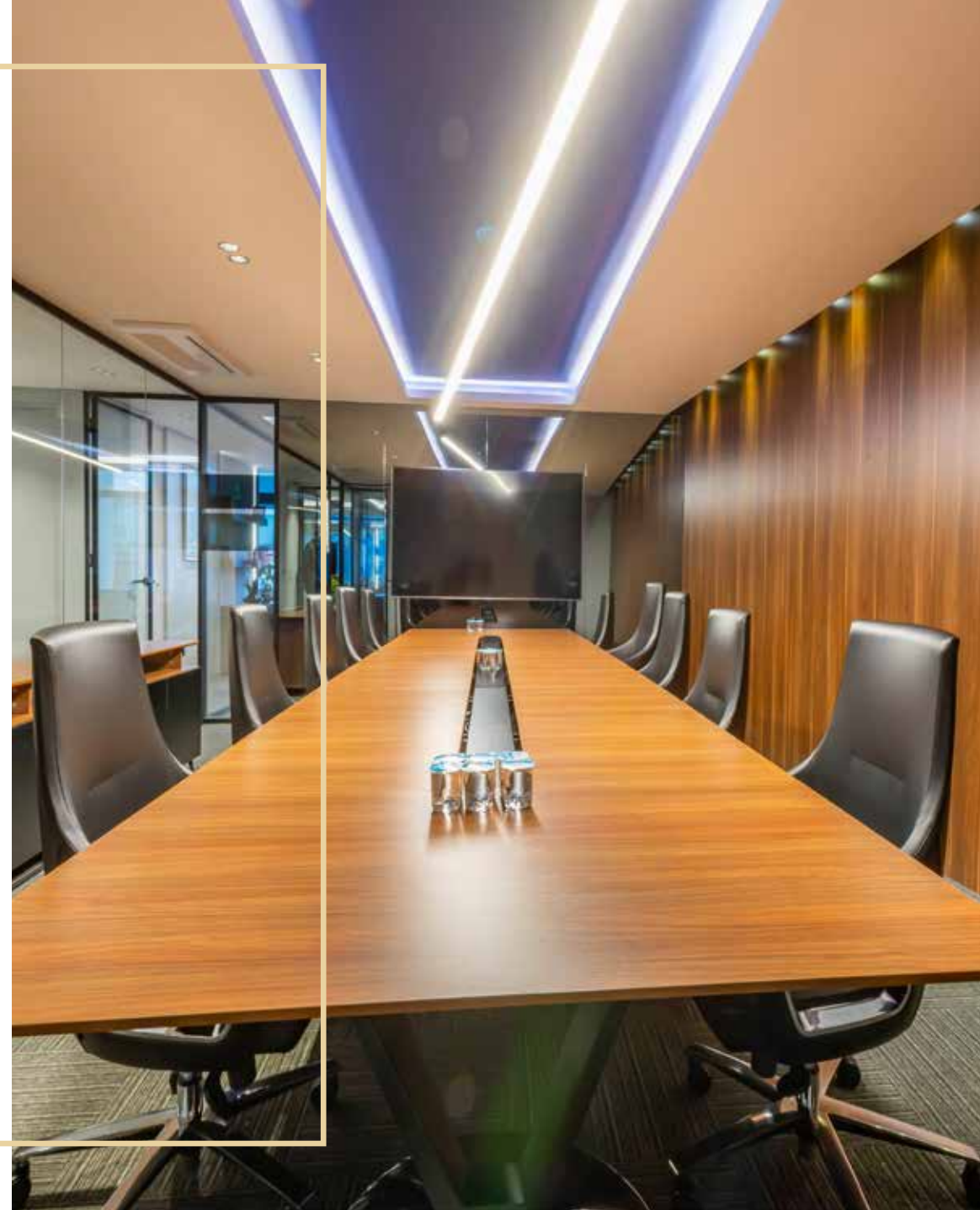
# Fuzul Yapı

2020 - Istanbul / Turkey

It was another design and build project. We have started with 2D layout & 3D renders. Afterwards, custom made counter, executive furniture, call center workstations produced and installed in the site.

*Office - Modern  
Bureau - Moderne*

C'était un autre projet de conception et de construction. Nous avons commencé avec la mise en page 2D et les rendus 3D. Ensuite, comptoir sur mesure, mobilier de direction, postes de travail de centre d'appels produits et installés sur le site.











# Eurasia Houses Sales Office

2019- Istanbul / Turkey

We have successfully completed our Başakşehir Eurasia Houses Sales Office project. Mobile and fixed furniture, office furniture, waiting area, design and implementation were made. Our project, for which we offer interior architecture support, was flawlessly completed in a short time.

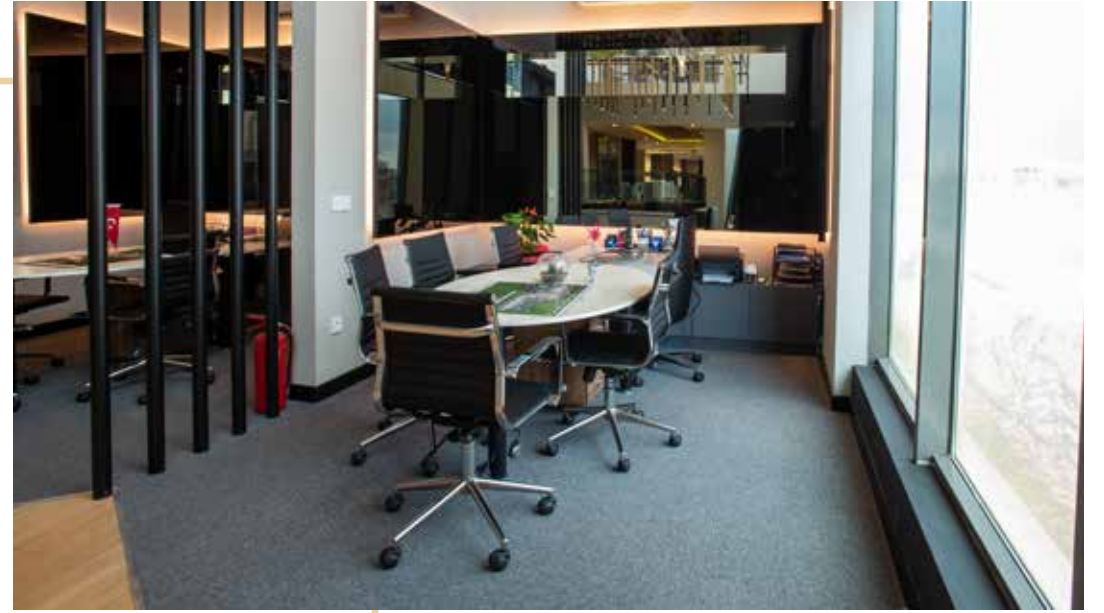
*Office - Modern  
Bureau - Moderne*

Nous avons mené à bien notre projet de bureau de vente de Başakşehir Eurasia Houses. Mobilier mobile et fixe, mobilier de bureau, salle d'attente, conception et réalisation ont été réalisés. Notre projet, pour lequel nous proposons un accompagnement en architecture d'intérieur, a été parfaitement réalisé en peu de temps.









# Africa Business Center

2019- Istanbul / Turkey

African Business Center, together with Zulu Restaurant & Café is another successful turnkey project of Buser. First 3 floors are used by restaurant & café and top 5 floors used as offices. You will notice African touches and motives in the Restaurant part. Executive offices elegantly decorated and furnished showing the power of investors. It was a complete design and implementation project from A to Z.

## *Office - Modern Bureau - Moderne*

African Business Center, avec Zulu Restaurant & Café est un autre projet clé en main réussi de Buser. Les 3 premiers étages sont utilisés par le restaurant et le café et les 5 derniers étages utilisés comme bureaux. Vous remarquerez des touches et des motifs africains dans la partie Restaurant. Bureaux exécutifs élégamment décorés et meublés montrant le pouvoir des investisseurs. C'était un projet complet de conception et de mise en oeuvre de A à Z.











# African Zulu Restaurant

*2019- Istanbul / Turkey*

As mentioned before, Zulu Restaurant & Café is located at the bottom of African Business Center. African style and colors are emphasized. You will notice many African touches and motives in the decoration. It was a full scale project including industrial kitchen, lightings, fittings etc.

*Hospitality - Restaurant*  
*Hospitalité - Restaurant*

Comme mentionné précédemment, le Zulu Restaurant & Café est situé au bas de l'African Business Center. Le style et les couleurs africains sont mis en valeur. Vous remarquerez de nombreuses touches et motifs africains dans la décoration. C'était un projet à grande échelle comprenant une cuisine industrielle, des éclairages, des accessoires, etc.









# Müsiad

*2019 - Istanbul / Turkey*

It is the headquarters of largest businessman association of Turkey. All the furniture needs of the institution were provided. Executive rooms, staff rooms, workstation tables, meeting rooms, public spaces, waiting areas, fixed and movable furniture were made.

*Office - Executive  
Bureau - Exécutive*

C'est la plus grande association commerciale de Turquie. Tous les besoins en mobilier de l'institution ont été fournis. Des salles d'exécutives, des salles du personnel, des tables de postes de travail, des salles de réunion, des espaces publics, des salles d'attente, des meubles fixes et mobiles ont été réalisés.











# İkbal

2020 - Istanbul / Turkey

İkbal is one of the leading food manufacturer & exporter of Turkey. All the areas of the headquarters furnished. Some parts such as counter, shelves and fittings were custom designed & executed.

*Office - Executive*  
*Bureau - Exécutive*

İkbal, l'un des plus grands fabricants de produits alimentaires en Turquie. Des meubles spécialement produits ont été fabriqués pour l'entreprise. Les designers d'intérieur ont conçu la salle exécutive et du bois de première classe a été utilisé. Des bureaux, une salle de réunion et un secrétaire ont été produits.









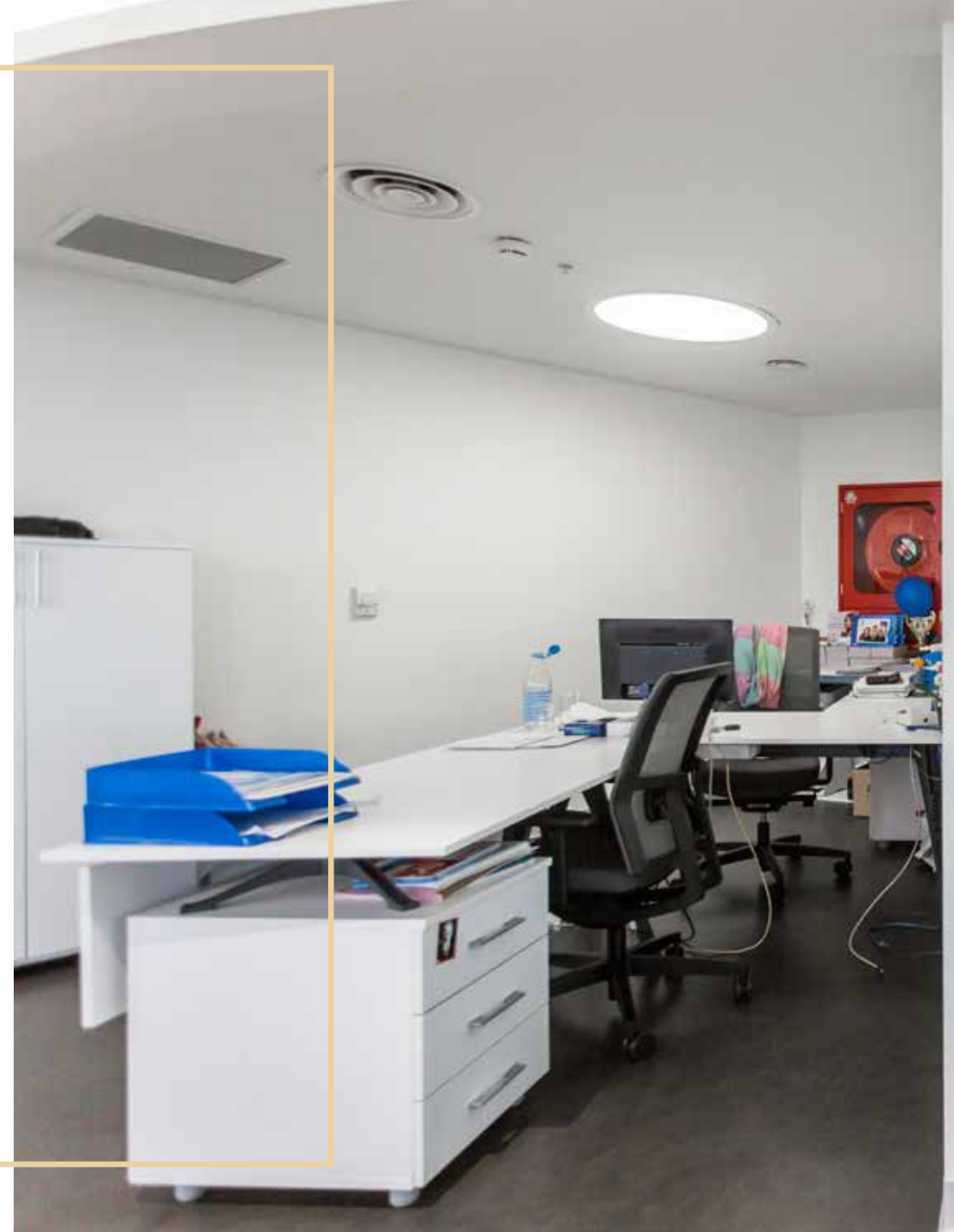
# Exeltis

2017 - Istanbul / Turkey

It was another complete design and implementation project from A to Z. The client is in pharma industry therefore white color is mainly used in the concept to emphasize hygiene.

*Office - Workstation*  
*Bureau - Bureau Ouvert*

Il a été conçu avec tous les détails à l'esprit de A à Z. Parce qu'il s'agit d'une entreprise pharmaceutique, les couleurs blanches ont été utilisées principalement. Les produits Vip Design ont été produits. Des salles de réunion, un poste de travail (workstation), des salles exécutives, un comptoir et des zones d'attente ont été construits.











# Özcan Aydınlatma

2018 - Istanbul / Turkey

The client is in lighting industry therefore wide spaces used to exhibit different kinds of lamps, spots, and lighting accessories. It was another design and build project which is appreciated by the client in a great deal.

*Office - Executive  
Bureau - Exécutive*

*Le client est dans l'industrie de l'éclairage, donc de grands espaces sont utilisés pour exposer différents types de lampes, spots et accessoires d'éclairage. C'était un autre projet de conception et de construction qui est très apprécié par le client.*









# İba Kimya

2020 - Istanbul / Turkey

It was designed and implemented by Buser Project. A concept with modern lines between minimalism and classic was chosen. Executive rooms, personnel rooms, workstation, meeting rooms, general areas and waiting area were made.

*Office - Executive  
Bureau - Exécutive*

Il a été conçu et mis en œuvre par Buser Project. Un concept aux lignes modernes entre minimalisme et classique a été choisi. Les salles d'exécutives, les salles du personnel, le poste de travail, les salles de réunion, les zones générales et la zone d'attente ont été réalisés.











# 112 Call Center

*2020 - Shymkent / Kazakhstan*

It is an emergency call center project located in Kazakhstan. The project was designed considering all the needs of the center. Manager rooms, meeting rooms, waiting areas, dining hall and bathrooms were furnished.

*Office - Call Center  
Bureau - Centre d'Appel*

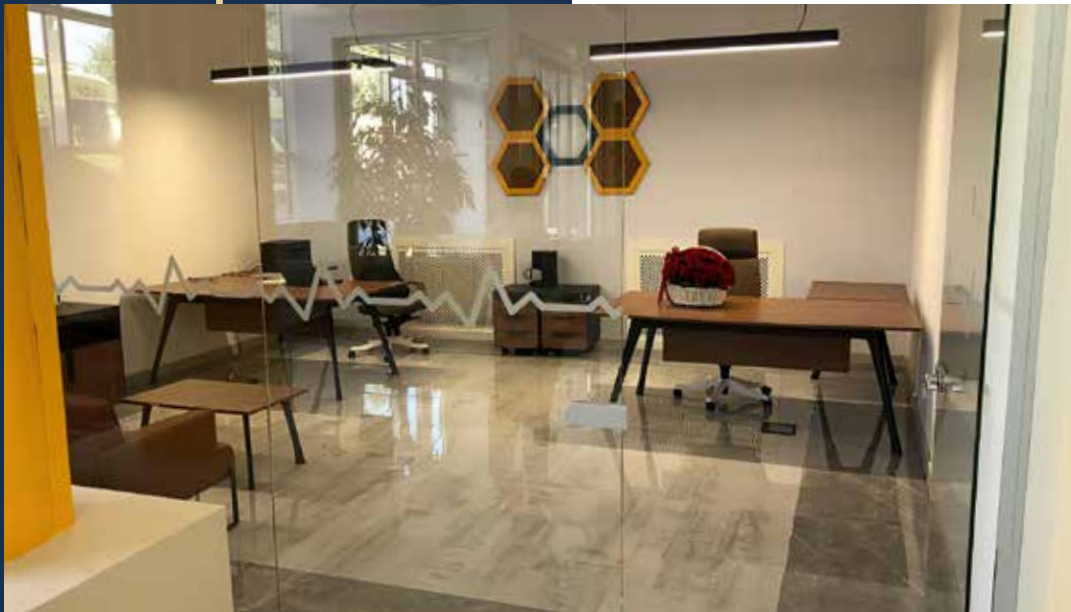
Il s'agit de notre projet de centre d'appels 112 au Kazakhstan. Tous les détails croissants d'un centre d'appels ont été conçus. Garder la diligence au premier plan ont complété le projet. Des salles exécutives, des salles de réunion, des salles d'attente, des salles à manger et des toilettes ont été construites.





# 112 Call Center





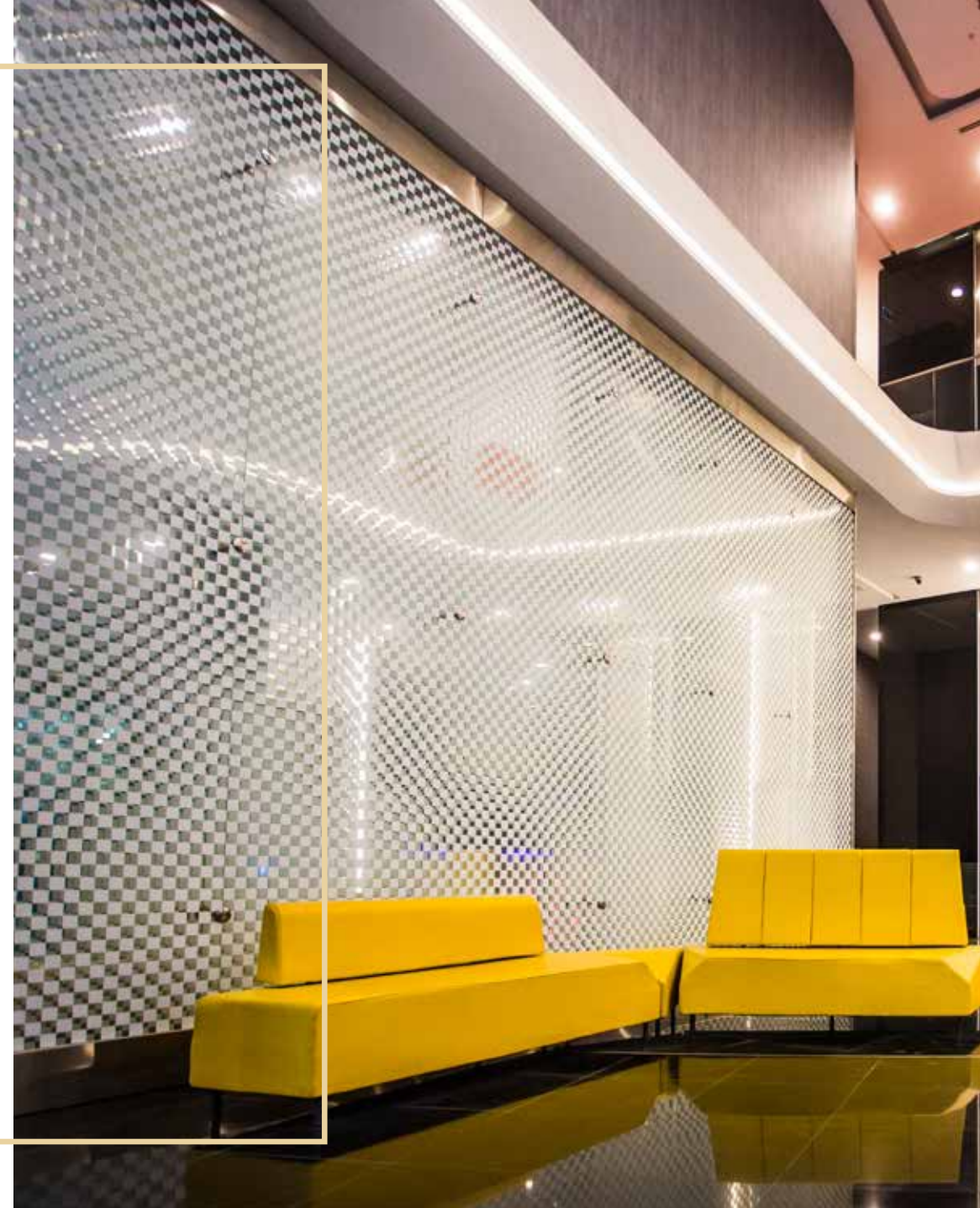
# FerYapı

2017- Istanbul / Turkey

FerYapı is one of the biggest construction companies in Turkey. Reception area, meeting rooms, waiting areas, conference room, dining hall, general offices, manager rooms were designed within the scope of the project. It was a turnkey project so all the furnitures were designed and manufactured by Buser Project.

*Office - Modern*  
*Bureau - Moderne*

FerYapı est l'une des plus grandes entreprises de construction en Turquie. Réception, salles de réunion, salles d'attente, salle de conférence, salle à manger, bureaux généraux, salles de direction ont été conçues dans le cadre du projet. C'était un projet clé en main donc tous les meubles ont été conçus et fabriqués par Buser Project.





# Libya Bank

2019 - Benghazi / Libya

This bank is located in Libya. Almost all areas of bank branches such as customer waiting, executive rooms, staff offices are fully furnished.

## *Office - Executive Bureau - Exécutive*

La banque est situé en Libye. Tout le mobilier fixe et mobile de la banque a été fourni. Les salles d'exécutives, les salles du personnel, les bureaux de poste de travail, les bancs d'accueil des clients, les zones d'attente et les espaces généraux ont été aménagés.







# Erse Kablo

2017 - Istanbul / Turkey

We have designed a striking reception counter with big company logo for this cable manufacturer. The client preferred high end executive furniture emphasizing authority.

*Office - Executive  
Bureau - Exécutive*

Nous avons présenté des meubles sur mesure à l'entreprise avec des solutions adaptées aux besoins et des designs adaptés au concept d'entreprise ont été sélectionnés. Les zones d'attente, les salles exécutives privées, le poste de travail (workstation), le comptoir et les espaces publics ont été construits.





# River Plaza

*2017 - Istanbul / Turkey*

We designed 5 different meetings room and seminar rooms of the business center. Advanced video and communication systems have been installed. Foldable tables and chairs were preferred, the rooms can be used in multipurpose activities if required.

*Office - Meeting  
Bureau - Réunion*

Nous avons construit 5 salles de réunion et de séminaire différentes du centre d'affaires. Des systèmes avancés de vision et de communication ont été mis en place. Puisque les tables et les chaises pliables sont préférées, les pièces peuvent être utilisées de différentes manières si nécessaire.





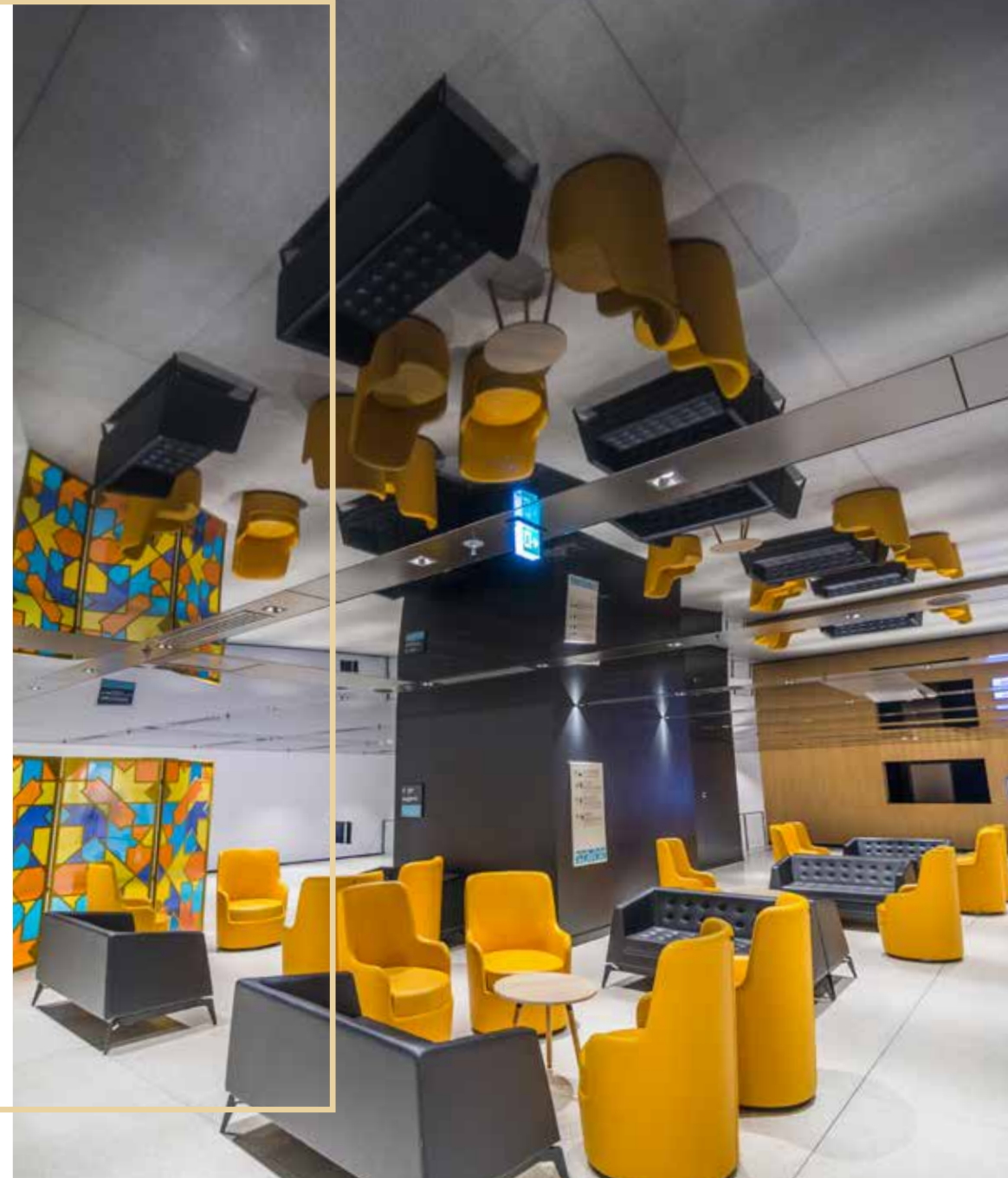
# Çamlica Mosque

2019- Istanbul / Turkey

Camlica Mosque is among the biggest mosques of Istanbul. Its capacity is 63,000 people. It is also used as a cultural center and museum. Furniture to be used by visitors in the waiting and public areas were provided.

*Office - Waiting Area  
Bureau - Salle d'Attente*

La mosquée Camlica est l'une des plus grandes mosquées d'Istanbul. Sa capacité est de 63 000 personnes. Il est également utilisé comme centre culturel et musée. Des meubles destinés aux visiteurs dans les espaces d'attente et publics ont été fournis.





# Etqan Academy

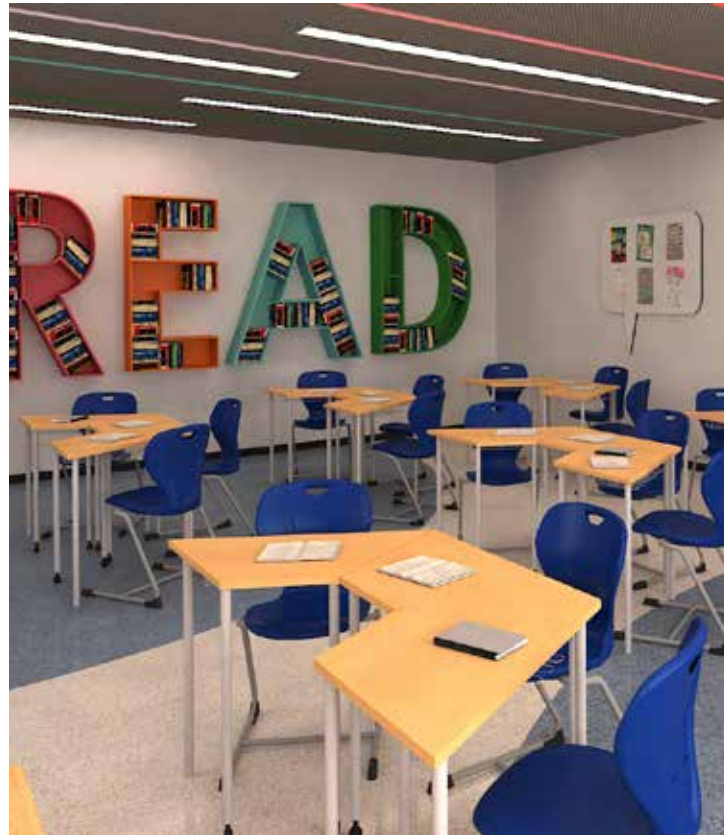
2019 - Doha / Qatar

Etqan Academy has become one of the most prestigious school complex in the gulf Region. Contemporary project meets needs of different age groups from KG up to grade 12. All turnkey interior decoration was done by Buser Project. Playing fields, libraries, classrooms, laboratories, waiting areas, principal and teacher rooms were designed and manufactured by Buser Project.

## *Education - College Éducation - le Collège*

Etqan Academy est devenue l'un des complexes scolaires les plus prestigieux de la région du golfe. Le projet contemporain répond aux besoins de différents groupes d'âge de la KG à la 12e année. Toute la décoration intérieure clé en main a été réalisée par Buser Project. Les terrains de jeux, les bibliothèques, les salles de classe, les laboratoires, les salles d'attente, les salles des directeurs et des enseignants ont été conçus et fabriqués par Buser Project.







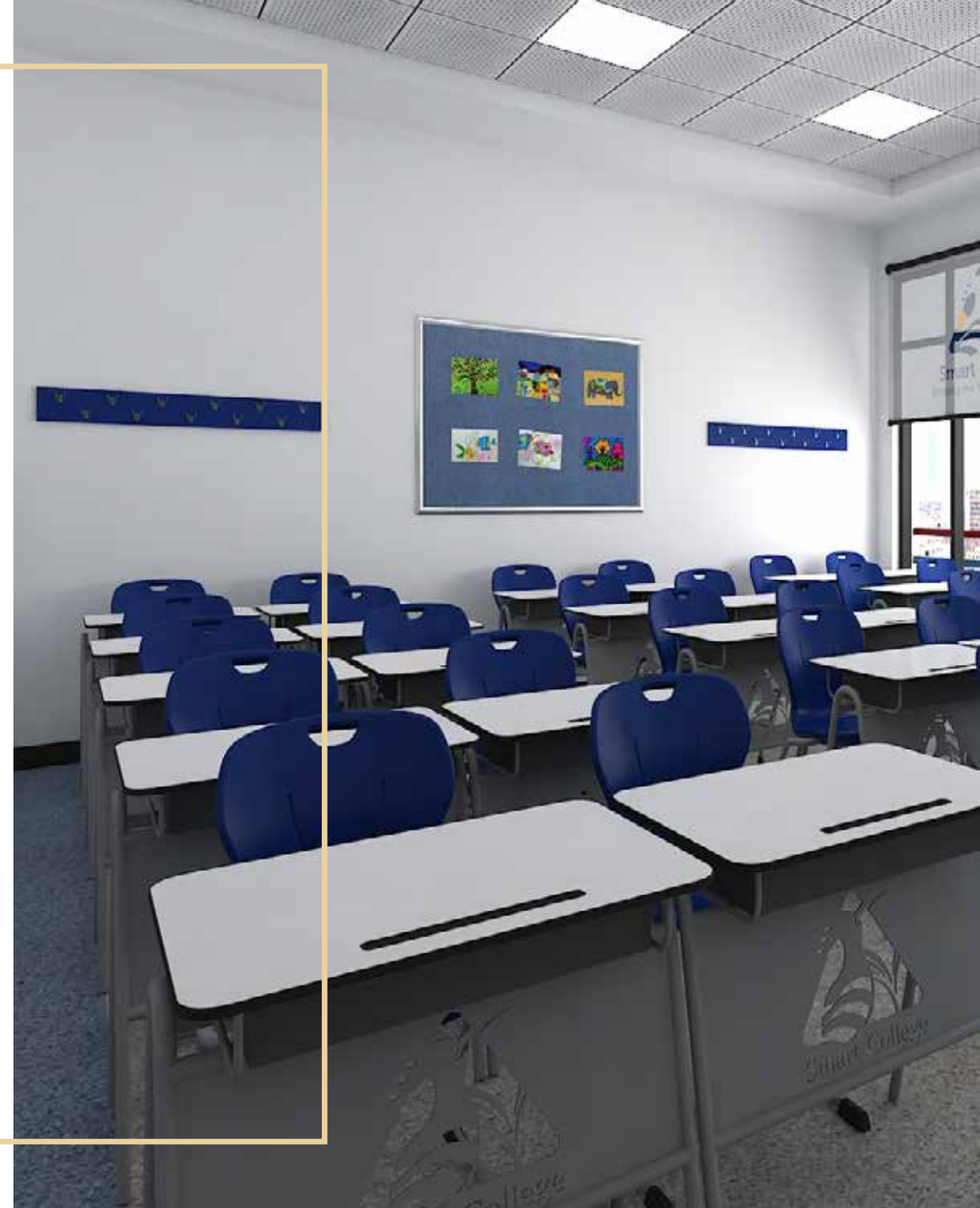
# Smart College

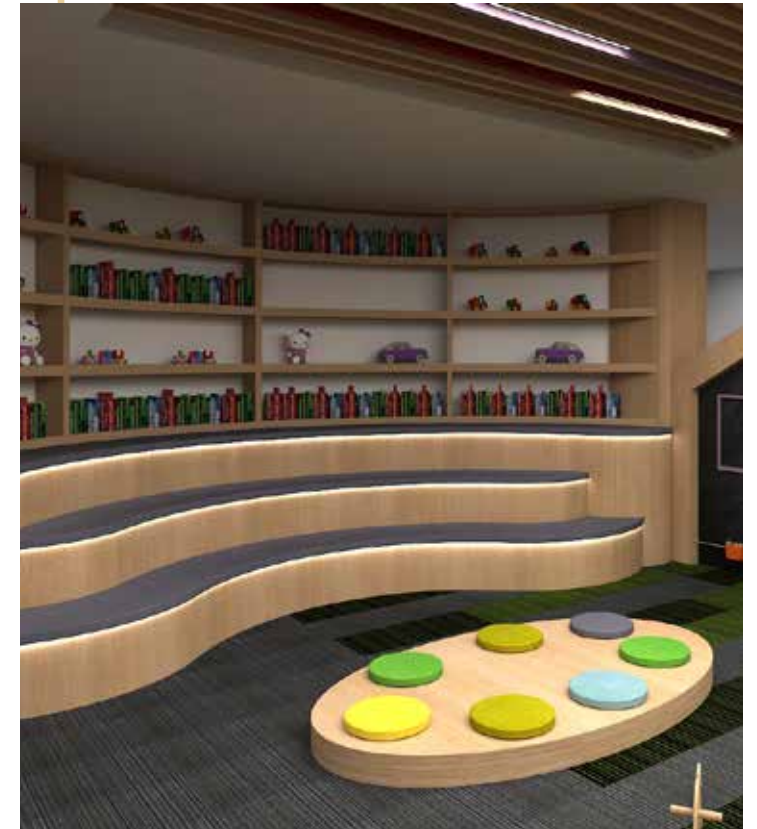
2019 - Tyre / Lebanon

Smart College, which provides primary education, asked us to design joyful spaces for preschoolers. We made custom made furniture for the children's education. Principal and teacher rooms, classrooms, waiting areas, library were elaborately designed, produced and installed. As a result, it has become one of the best school complex in entire Lebanon.

## *Education - College Éducation - le Collège*

Smart College, qui dispense l'enseignement primaire, nous a demandé de concevoir des espaces joyeux pour les enfants d'âge préscolaire. Nous avons fabriqué des meubles sur mesure pour l'éducation des enfants. Les salles du directeur et des enseignants, les salles de classe, les salles d'attente, la bibliothèque ont été conçues, produites et installées de manière éloquente. En conséquence, il est devenu l'un des meilleurs complexes scolaires de tout le Liban.





# Kings College

2019 - Doha / Qatar

Founded in Qatar in 2017, Kings College Doha welcomes students from 3 to 13 years old. It is produced with special materials that do not contain harmful substances for those in this age group. All necessary details such as kindergarten, primary education, laboratory, public areas, lobby, principal's and teachers' rooms were carefully designed, produced and installed. The result was satisfactory.

*Education - College*  
*Éducation - le Collège*

Fondé au Qatar en 2017, Kings College Doha accueille des étudiants de 3 à 13 ans. Il est fabriqué avec des matériaux spéciaux qui ne contiennent pas de substances nocives pour les personnes de cette tranche d'âge. Tous les détails nécessaires tels que la maternelle, l'enseignement primaire, le laboratoire, les espaces publics, le hall, les salles du directeur et des enseignants ont été conçus.





# Gelişim University

2017 - Istanbul / Turkey

Engineering labs of the university has been designed, produced and built. So that the students can make experiments and improve themselves.

*Education - University*  
*Éducation - Université*

Les laboratoires de physique, de chimie et de biologie de l'Université de Gelişim, qui forment des étudiants capables de concevoir, de développer, d'expérimenter et de suivre les nouveaux développements dans le domaine de l'ingénierie électrique et électronique, ont été construits.





# Yeni Doğu Schools

2017 - Istanbul / Turkey

We used all kinds of products that a school should have and more for Yeni Doğu Schools. Professional laboratory classes, smart boards, library, cabinets, conference hall, classrooms, principal and teacher rooms were furnished.

*Education - Institution*  
*Éducation - Institution*

Nous avons utilisé toutes sortes de produits qu'une école devrait avoir et plus encore pour les écoles Yeni Doğu. Des classes de laboratoire professionnel, des tableaux intelligents, une bibliothèque, des armoires, une salle de conférence, des salles de classe, des salles de directeur et des professeurs ont été aménagées.







# Doğa College

2018 - Istanbul / Turkey

Doğa is the largest private school chain of Turkey and deserves the most advanced lab solutions. Electronics, chemistry, biology and physics labs are designed, manufactured and installed. Both teachers and students have appreciated the work.

## *Education - Lab* *Éducation - Laboratoire*

Doğa est la plus grande chaîne d'écoles privées de Turquie et mérite les solutions de laboratoire les plus avancées. Des laboratoires d'électronique, de chimie, de biologie et de physique sont conçus, fabriqués et installés. Les enseignants et les étudiants ont apprécié le travail.





# Kaspi Liseyi

2019 - Baku / Azerbaijan

Kaspi Liseyi is a high school institution. Chemistry, physics and biology classes and classrooms were made for students. Principal and teacher rooms, general areas, waiting areas, lobby were furnished.

*Education - Lab*

*Éducation - Laboratoire*

Kaspi Liseyi est une institution secondaire. Des cours et des classes de chimie, de physique et de biologie ont été conçus pour les étudiants. Les salles du directeur et des enseignants, les zones générales, les zones d'attente et le hall ont été construits.





# Dormia Dormitory

2017 - Istanbul / Turkey

Dormitory consists of two blocks. The first block has 8 floors, the second block has 9 floors, totally 381 rooms were built. The rooms were designed as single, double and triple. Cinema rooms, sports hall, computer rooms, social activity rooms, drawing rooms, study areas, meeting rooms, library, cafeteria and open garden were created in the dormitory.

*Education - Dormitory*  
*Éducation - Dortoir*

Le dortoir se compose de deux blocs, le premier bloc a 8 étages, le second bloc a 9 étages, 381 chambres au total ont été construites. Les chambres sont conçues comme des chambres simples, doubles et triples. Des salles de cinéma, une salle de sport, des salles informatiques, des salles d'activités sociales, des salons, des zones d'étude, des salles de réunion et un jardin ouvert ont été construits dans le dortoir.





# Palmeiras Suite Hotel

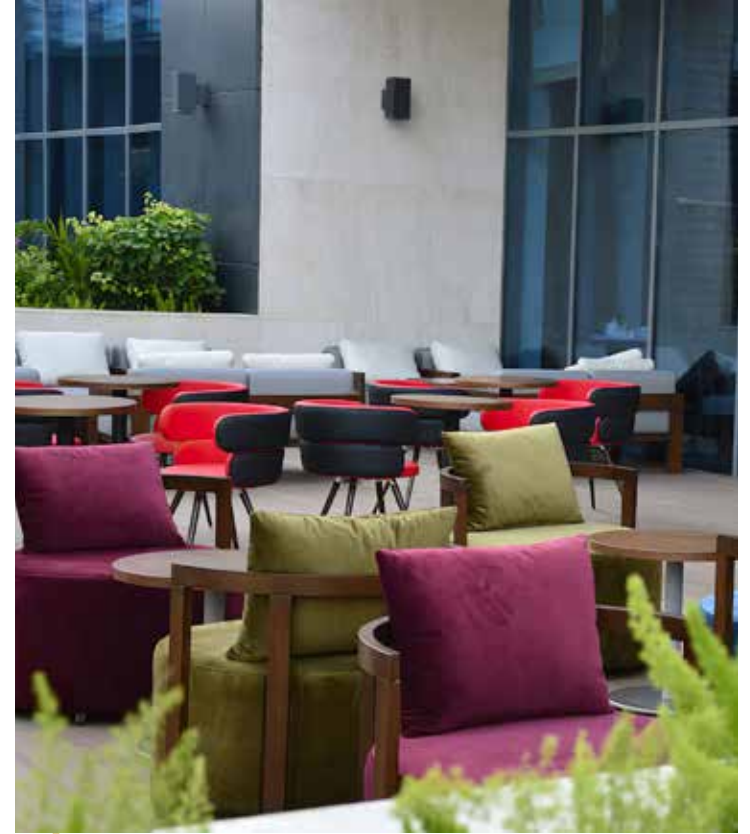
*2018 -Luanda / Angola*

Luanda is one of the most expensive cities in Sub Sahara region. Palmeiras is a suit hotel that has no delux (standard) room. Elegance, luxury, comfort were requested in this project. Guest Room, general areas, café & restaurant parts furnished by Buser. It was another successful turnkey project.

*Hospitality - Restaurant*  
*Hospitalité - Restaurant*

Luanda est l'une des villes les plus chères de la région sub-saharienne. Palmeiras est un hôtel de suites qui n'a pas de chambre de luxe (standard). Éléance, luxe, confort ont été demandés dans ce projet. Chambre, zones générales, pièces de café et de restaurant meublées par Buser. C'était un autre projet clé en main réussi.







# Kadim Steak House

2017 - Istanbul / Turkey

Steakhouse concept was requested in this elite project. Not only solid wood loose furniture, comfortable benches and wall decorations were supplied but also industrial kitchen, lighting, air conditioning systems were provided from A to Z. Soon it has become a popular steakhouse in the town.

*Hospitality - Restaurant*  
*Hospitalité - Restaurant*

Le concept de Kadim Steak House a été demandé dans ce projet d'élite. Non seulement des meubles en bois massif, des bancs confortables et des décorations murales ont été fournis, mais aussi des cuisines industrielles, des éclairages et des systèmes de climatisation ont été fournis de A à Z. Bientôt, il est devenu un steakhouse populaire dans la ville





# Dedeman Hotel Cafe

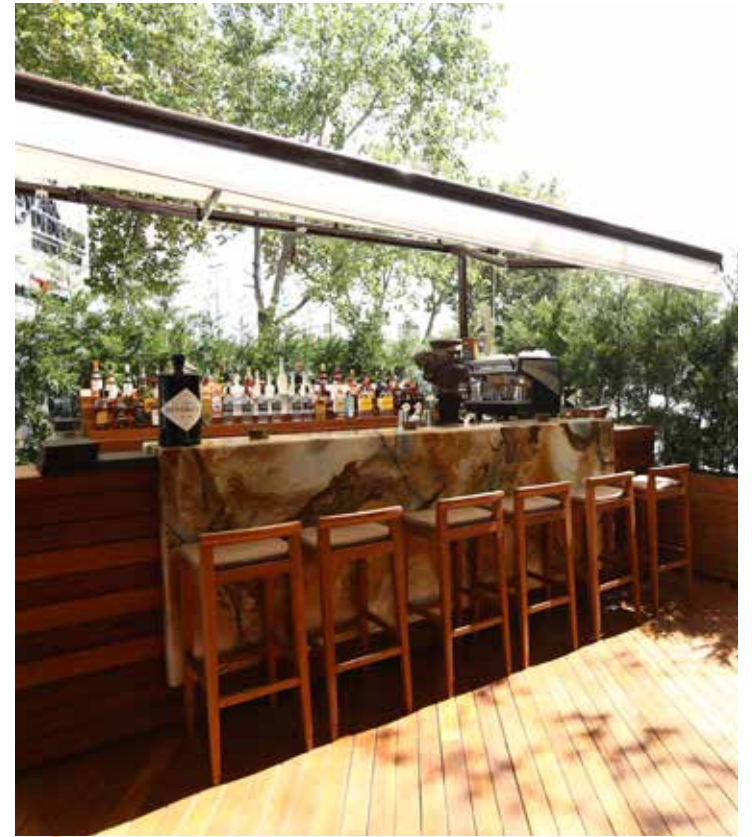
*2014- Istanbul / Turkey*

The cafe and restaurant section of the Dedeman Hotel were created. We reflected the unique chic style in the design of the Dedeman hotels' to the cafe section. It impresses its customers with quality furniture.

*Hospitality - Cafe*  
*Hospitalité - Café*

La section café et restaurant de l'hôtel Dedeman, que nous avons construit avec l'hôtel. Nous avons reflété le style élégant unique des hôtels Dedeman dans la conception de la section café. Il impressionne ses clients avec des meubles de qualité.





# Lebab Hospital

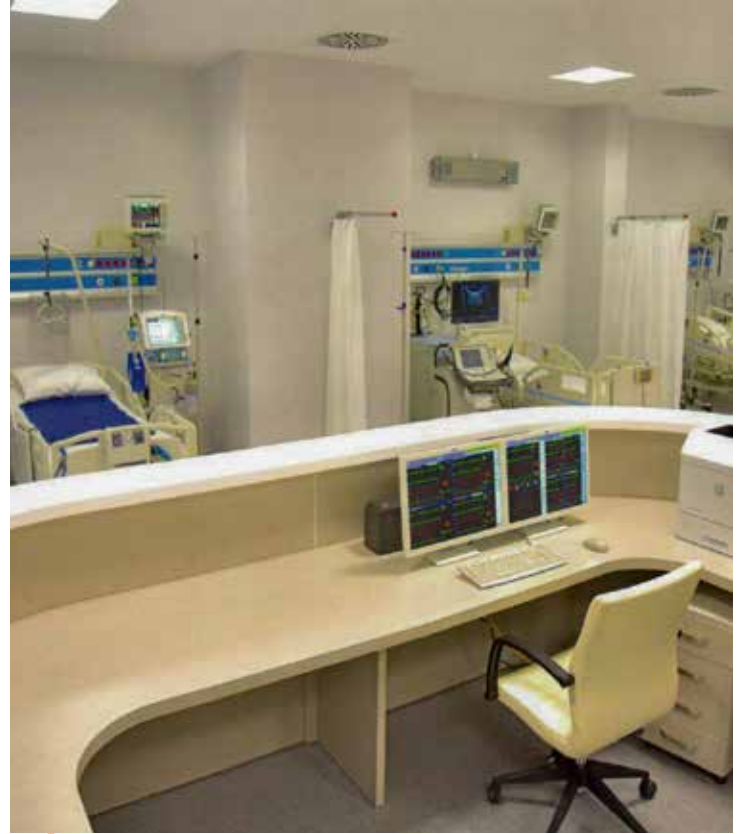
2017- Lebab / Turkmenistan

Lebab Hospital is one of the most equipped hospitals in Turkmenistan. Within the scope of the project, waiting areas, reception counters, general areas, clinics, directors' rooms and patient rooms were designed and furnished by Buser Project.

## *Health - Hospital Santé - Hôpital*

L'hôpital Lebab est l'un des hôpitaux les plus équipés du Turkménistan. Dans le cadre du projet, les zones d'attente, les comptoirs d'accueil, les espaces généraux, les cliniques, les salles des directeurs et les chambres des patients ont été conçus et aménagés par Buser Project.





# Emsey Hospital

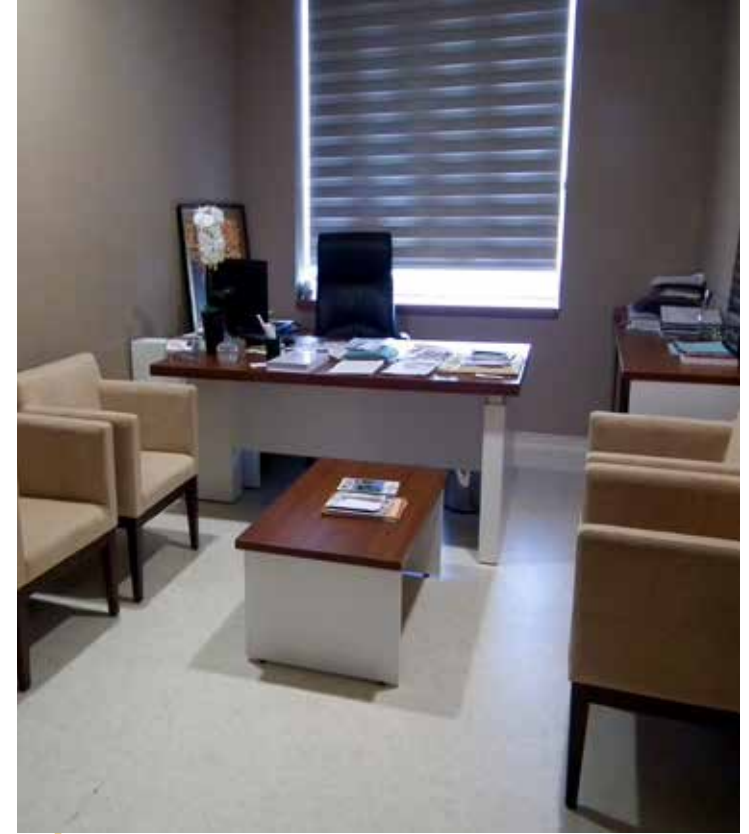
*2017 - Istanbul / Turkey*

All office furniture was provided for Emsey Hospital. Manager rooms, doctor's rooms, general offices, waiting areas were designed and manufactured.

*Health - Office  
Santé - Bureau*

Tout le mobilier de bureau a été fourni pour l'hôpital Emsey. Des salles de direction, des salles de médecins, des bureaux généraux, des salles d'attente ont été fournis.







BU  SER<sup>®</sup>

BÜRO  
SEREN®

BU  
SER®

buserlab®  
Laboratuvar Sistemleri

Imrahor Cd. Zorbayır Sk. No:11 Sutluce Mh. Beyoglu / Istanbul - Turkey  
+90 212 256 93 90    www.buserproject.com    export@buserproject.com

Instagram Facebook Twitter LinkedIn /buserproject