



ŞAHİ ÇELİK

ÇELİK KONSTRÜKSİYONDA LİDER
LEADER IN STEEL CONSTRUCTION

2023
2023

KATALOĞU
CATALOG

www.sahicelik.com



HAKKIMIZDA

Şahi Çelik 2016 yılında sektörde büyük hedefleri gerçekleştirmek adına Fatih Keleş tarafından kuruldu. Şahi Çelik üretimine ilk zamanlarda çelik konstrüksiyon ve endüstriyel yapılar ile başladı. Bunu harita planlama işlemleri takip etti. Her geçen yıl hedeflerini gerçekleştirmek için hizmet ağını genişletmektedir. Sakarya bölgesi başta olmak üzere bölgesel olarak hizmet vermektedir.

Sakarya'da sayıları her geçen gün artan sanayi yatırımları için kurulacak olan endüstriyel yapılar için hizmet vermektedir. Endüstriyel yapıların artışına paralel olarak depo, antrepo gibi yapıların giderek artış göstermesi Şahi Çelik firmasını bu alana yönlendirmiştir. Bu yüzden hedef kitle olarak yani firmanın pazarını yatırımcılar ve girişimciler oluşturmaktadır. Şahi çelik içinde bulunduğu sektörde her daim müşteri istekleri doğrultusunda kaliteli çalışmalar ortaya koymuştur. Müşterilere verilen zaman içerisinde gerekli tüm işlemleri yapmasıyla sektörde sevilen ve bilinen bir kuruluştur. Her zaman son teknolojiyi kullanarak ve çalışanlarımız için güvenli çalışma ortamları oluşturarak en iyisini üretmek için çalışmalarını yürütmektedir. Nitelikli iş gücünden aldığı güvenle kaliteli işlere imza atmaya devam etmektedir.

Çalışanlarının gereksinim ve beklentilerine her daim cevap vermeyi hedef edinerek sürekli iyileşmeyi ve kendini geliştirmeyi hedefleyen bir firmadır. En önemli ilke olarak kaliteyi baz alan Şahi Çelik, yapısal çelik sektörüne yön verebilmeyi hedeflemektedir. Ortaya koyduğu işler ile ülkemize katma değer sağlayan bir firma haline gelmeyi hedeflemektedir. Çelik konstrüksiyon, konteyner ve harita planlama alanlarında kullanıcılarına hizmet veren Şahi Çelik müşteri memnuniyetini esas alarak hareket etmektedir. Teknik personel, idari personel ve müşteri ihtiyaçları doğrultusunda hızlı ve kaliteli çözümler sunarak sektörün sayılı firmalarından biri olmayı hedeflemektedir.

ABOUT US

Şahi Çelik, in order to achieve great goals in the sector in 2016, was founded by Fatih Keleş. In the early days of Sahi Çelik production, steel construction and industrial it started with structures. This was followed by map planning operations. Each passing year, their goals it is expanding its service network to realize. Sakarya region, especially serves regionally. Industrial enterprises that will be established in Sakarya for industrial investments, the number of which is increasing every day it provides services for structures.

Parallel to the increase in industrial structures, buildings such as warehouses and warehouses are gradually increasing. Has led Şahi Çelik company to this field. That's why the target audience the firm's market consists of investors and entrepreneurs. Şahi Çelik is located in has always produced quality works in line with customer requests in the sector. It is popular and popular in the sector by performing all the necessary transactions within the time given to the customers. It is a well-known institution. Always using the latest technology and safe for our employees works to produce the best by creating working environments. Qualified work continues to sign quality works with the confidence it receives from its strength.

Aiming to always respond to the needs and expectations of its employees, is a company that aims to improve and develop itself. Base on quality as the most important principle. Şahi Çelik aims to give direction to the structural steel sector. He put forth aims to become a company that provides added value to our country with its works. Şahi Çelik, which serves its users in the fields of steel construction, container and map planning; it acts on the basis of customer satisfaction. Technical staff, administrative staff and by providing fast and quality solutions in line with customer needs, aims to be one of the companies.







ÇELİK YAPININ AVANTAJLARI

Çelik, diğer yapı malzemelerinin ya sahip olamadıkları, ya da daha düşük düzeyde sahip oldukları bazı temel özelliklere yüksek oranlarda sahiptir.

Homojen ve izotrop bir malzemedir.

Üretimi sıkı ve sürekli denetim altında olduğundan güvenlidir.

Yüksek mukavemetli bir malzemedir, öz ağırlığının taşıdığı yüke oranı çok küçüktür; diğer bir deyişle hafiftir. Birçok başka malzeme, kendi öz ağırlığını taşıırken bir miktar yararlı yük taşıyabilir. Çeliğin kendi ağırlığı ön hesaplarda ihmal bile edilebilir.

Kendi zati ağırlığı betonarmeye nazaran az olduğundan sömelleri daha küçük çıkar. Temel zemini sağlama olmayan yerlerdeki yapılar için bazen sadece bu özellik, taşıyıcı iskelet malzemesi olarak çeliğin seçilmesine sebep olabilir.

Tüm yapı maliyetleri düşünülerek hesaplama yapıldığında çelik yapının ekonomik olma özelliği ortaya çıkar.

Taşıyıcı sistem, yapı maliyetinin %20 - %35'i kadardır. Bu, bütçesel anlamda büyük avantaj sağlar.

Çelik yapıların betonarme temel maliyeti, betonarme ile yapılan aynı projenin maliyetinden %20-%30 oranında daha düşüktür.

Çeliğin elastiklik modülü diğer yapı malzemesine kıyasla çok yüksektir. (Betonarmeye göre 11 kat) Buda stabilite sorunlarına, dinamik yüklere, titreşimlere uygun davranış anlamını taşır.

Çelik, sünek (düktil) bir malzemedir. Büyük bir şekil değiştirebilme kabiliyeti vardır. (Betonarmeye göre 18 kat daha fazla). Bu deprem enerjisinin sönmelenmesinde çok etkin bir özelliktir.

ADVANTAGES OF STEEL STRUCTURE

Steel is something that other building materials either do not have, or have at a lower level. Have some of the basic characteristics that they possess in high proportions.

It is a homogeneous and isotropic material. It is safe as its production is under strict and constant control.

It is a high-strength material, the ratio of its own weight to the load it carries is very small; another one it is lightweight.

Many other materials carry their own weight while carrying some payload. Even the weight of the steel itself can be neglected in preliminary calculations.

Since its own weight is less than reinforced concrete, its footings are smaller. Basis for structures in unstable places, sometimes only this feature is used as a supporting frame. May result in the selection of steel as the material.

When the calculation is made considering all the construction costs, the steel structure is economical. The load-bearing system is 20% - 35% of the building cost.

This is a great advantage in terms of budget. provides. Reinforced concrete foundation cost of steel structures is less than the cost of the same project made with reinforced concrete. It is 20% - 30% lower. 20%-30°

The modulus of elasticity of steel is very high compared to other building materials. (According to reinforced concrete 11 floors) This means behavior suitable for stability problems, dynamic loads and vibrations. Steel is a ductile material.

It has great shape-shifting ability. (18 times more than reinforced concrete). This is very effective in damping earthquake energy is a feature.







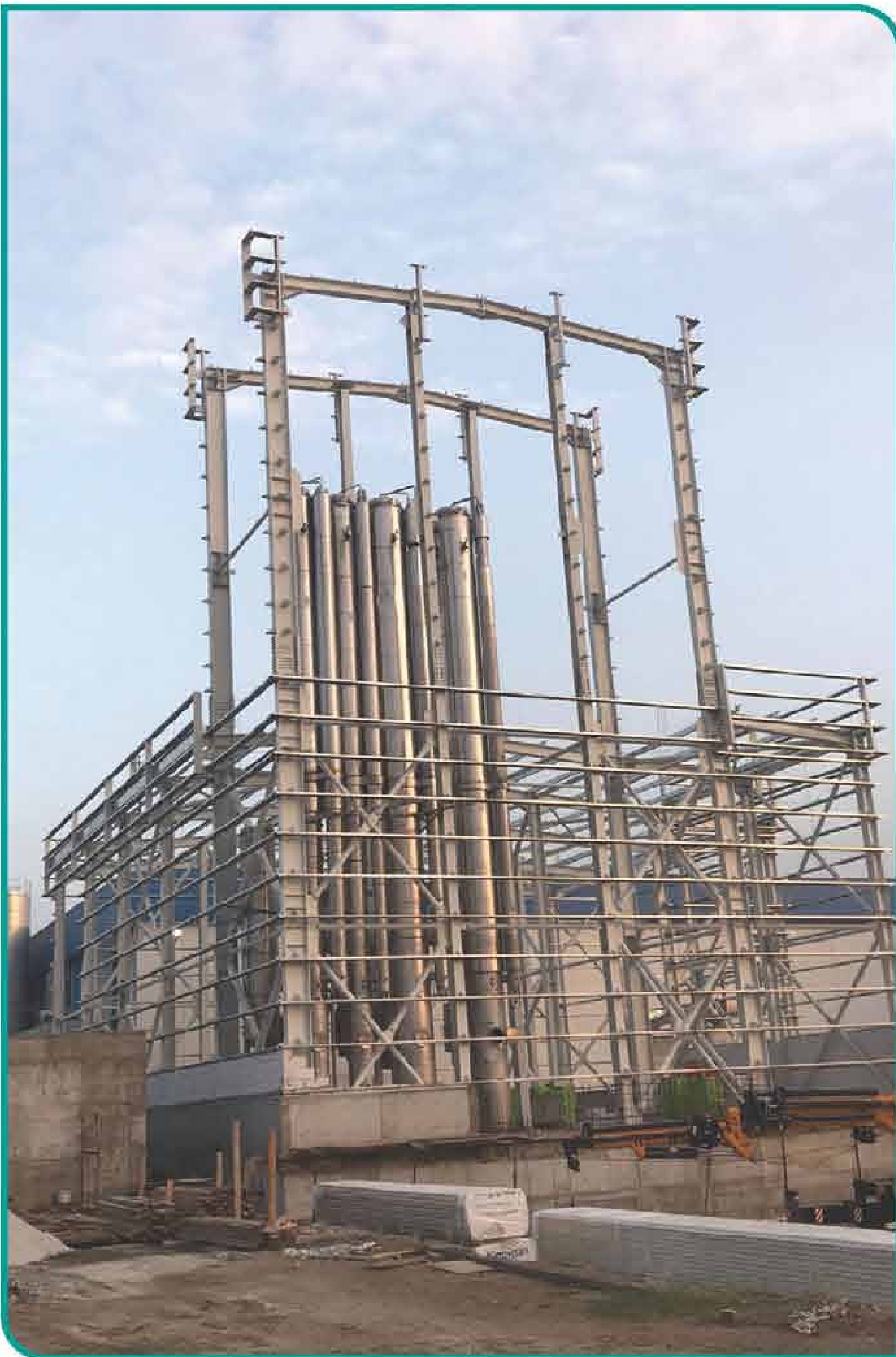
TOGG







Ak Gıda



Akpa Alüminyum San. Tic. A.Ş.



Akspa Tekstil





Akyazı Kltr Merkezi Kprs



Akyazı Spor Salonu



Cevat Ođul



Çift Kat Çiftlik





K-7



Özgenç Tarım



Şen Piliç



Trom Fabrika Binası ilave





UZKA



TETRA SANAYİ BOYALAR





KONTEYNERLAR & PREFABRİK YAPILAR

Konteyner üretimi hızlı ve maliyeti düşük bir ürün olarak çok fazla tercih edilmektedir. Kaynaksız yapı teknolojisi ile imalatı gerçekleştirilmektedir. Konstrüksiyonunda galvaniz yapı çeliği bulunurken dış yüzey kaplamasında üzeri film kaplı boyalı galvaniz trapez sac kullanılmaktadır. Konteynerlerde kullanılan galvanizleme işlemi çeliğin paslanmaması için oldukça önemli görülmektedir. Konteyner kullanımı şantiye ofis konteyneri, duş konteyneri, bekçi, deprem ve askeri konteynerler, yemekhane ve yatakhane konteynerler, tekli konteynerler gibi geniş bir kullanım yelpazesine sahiptir. Geniş bir kullanım yelpazesine sahip olan konteyner kullanıcılarına birçok kullanım avantajı sağlamaktadır. Paslanma sorunu olmaması, her türlü mevsim koşuluna karşı dayanıklı olması ve uzun süre kullanım garantisi vermesi bu konteynerlerin çok fazla tercih edilme nedenleridir.

CONTAINERS & PREFABRICATED BUILDINGS

Container production is highly preferred as a fast and cost-effective product. It is manufactured with weldless construction technology. Galvanized structure in its construction steel, the outer surface coating is film-coated painted galvanized trapezoidal sheet metal is used. The galvanizing process used in the containers is to prevent the steel from rusting appears to be to be quite important. Container use construction site office container, shower container, guard, earthquake and military containers, dining hall and dormitory containers, single it has a wide range of uses such as containers. Many usage advantages for container users with a wide range of uses provides. No rusting problem, resistant to all seasons these containers are highly preferred because they are durable and guarantee long-term use.



Son yıllarda acil yapı ihtiyaçlarında en fazla öne çıkan yapılardan birisi konteyner olarak bilinmektedir. Şahi Çelik firması son yıllarda çok fazla tercih edilen konteynerler üzerine hizmet vermektedir. Kolay üretilen ve kurulabilen bu yapılar pratik bir yapı modelidir. Kullanım alanı oldukça geniştir. Çok fazla kullanım alanına sahip olması ve kullanıcıların bu yapıyı tercih etmesi konteyner üretimi üzerine hizmet vermeyi yoğunlaştırmıştır. Hızlı ve güvenli bir üretim modelinin yanında yüksek yalıtım özellikleri ile Şahi Çelik kullanıcılarına bu hizmeti vermektedir.

Şahi Çelik kullanıcılarına uzun süre kullanım güvencesi, kurulum aşaması kolaylığı, yapı modeli kalitesi ve ekonomik avantaj özellikleri ile hizmet vermektedir. Konteyner hizmeti ile kullanıcılarına betonarme yapılara kıyasla, ön üretilmiş imalatın mümkün olması ve hızlı kurulabilirliği açısından profesyonel hizmet vermektedir. Teknoloji ağırlıklı üretim ve makineleşme ile hareket eden Şahi Çelik gelen talepler doğrultusunda konteynerleri planlar, üretir ve kurulumunu bitirmektedir. Kaliteden asla ödün vermeyen bir anlayışla hareket ederek yenilikçi çözümler sunmaktadır. Çelik malzemenin kaliteli oluşu ve çeşitli kullanım alanlarıyla yenilikçi çözümler sunmaktadır. Galvaniz kaplama sayesinde çeliği korozyondan koruyarak uzun ömürlü olan çeliğin ömrünü daha da uzatarak kullanıcılarına avantaj sunmaktadır. Şahi Çelik kullandığı çelik yapı sayesinde %100 geri dönüştürülebilir ve ekolojik malzemeler kullanmaktadır. Çevre dostu bir tavır takınan Şahi Çelik sürdürülebilirliği desteklemektedir. Konteyner içerisinde bulunan çelik sayesinde betonarme binalara göre daha dayanıklıdır. Şahi Çelik, kullanım ömrü, sertlik ve esneklik değeriyle dayanıklı yapıların oluşmasını sağlamaktadır. Şahi Çelik firması, ürettiği bu yapılarla malzeme kalitesi, yalıtımı, imalatı ve üst düzey işçiliği ile kullanıcılarına yüksek yaşam konforu sunarak dört mevsim rahat bir yaşam yaşamalarını sağlamaktadır.

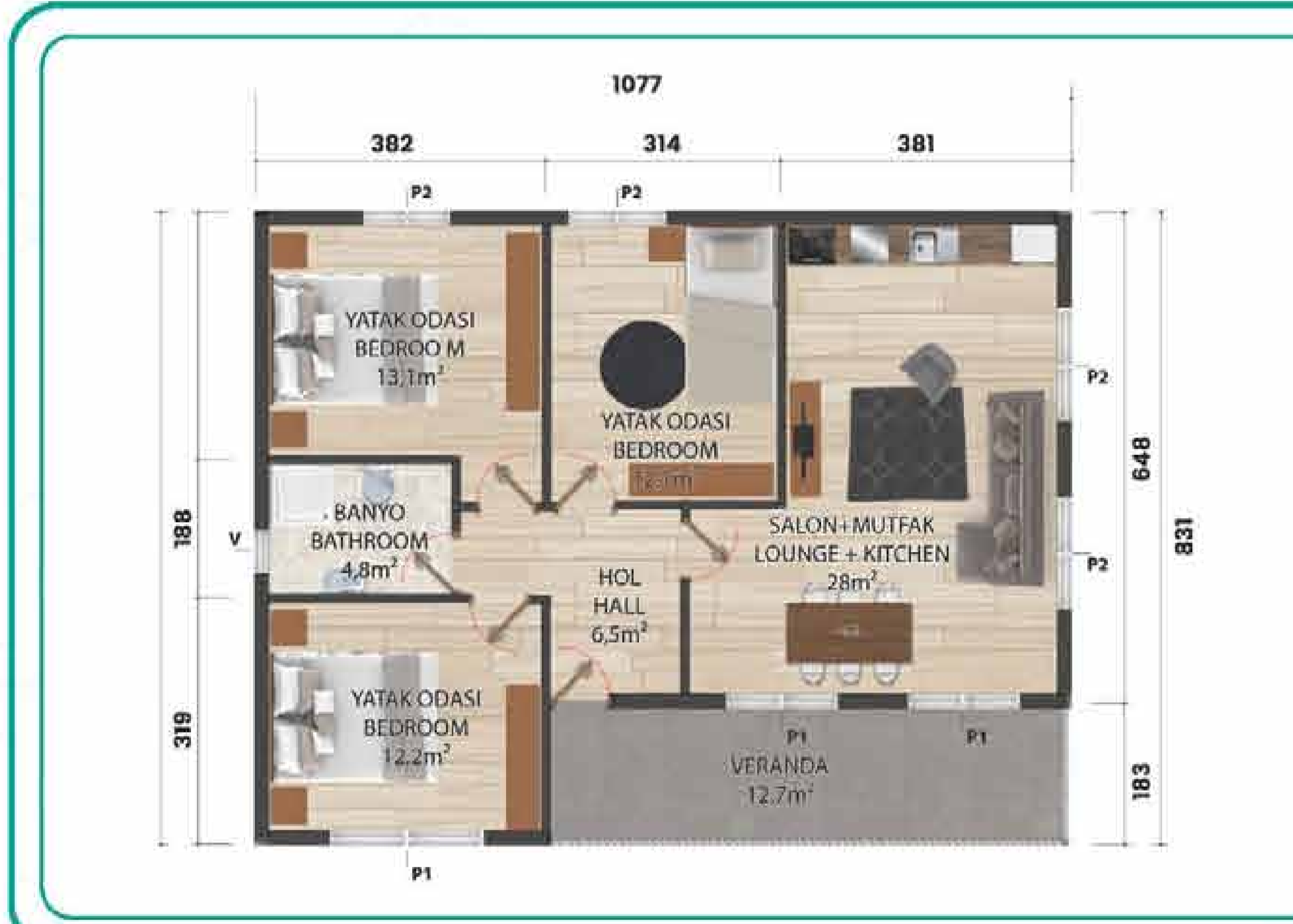
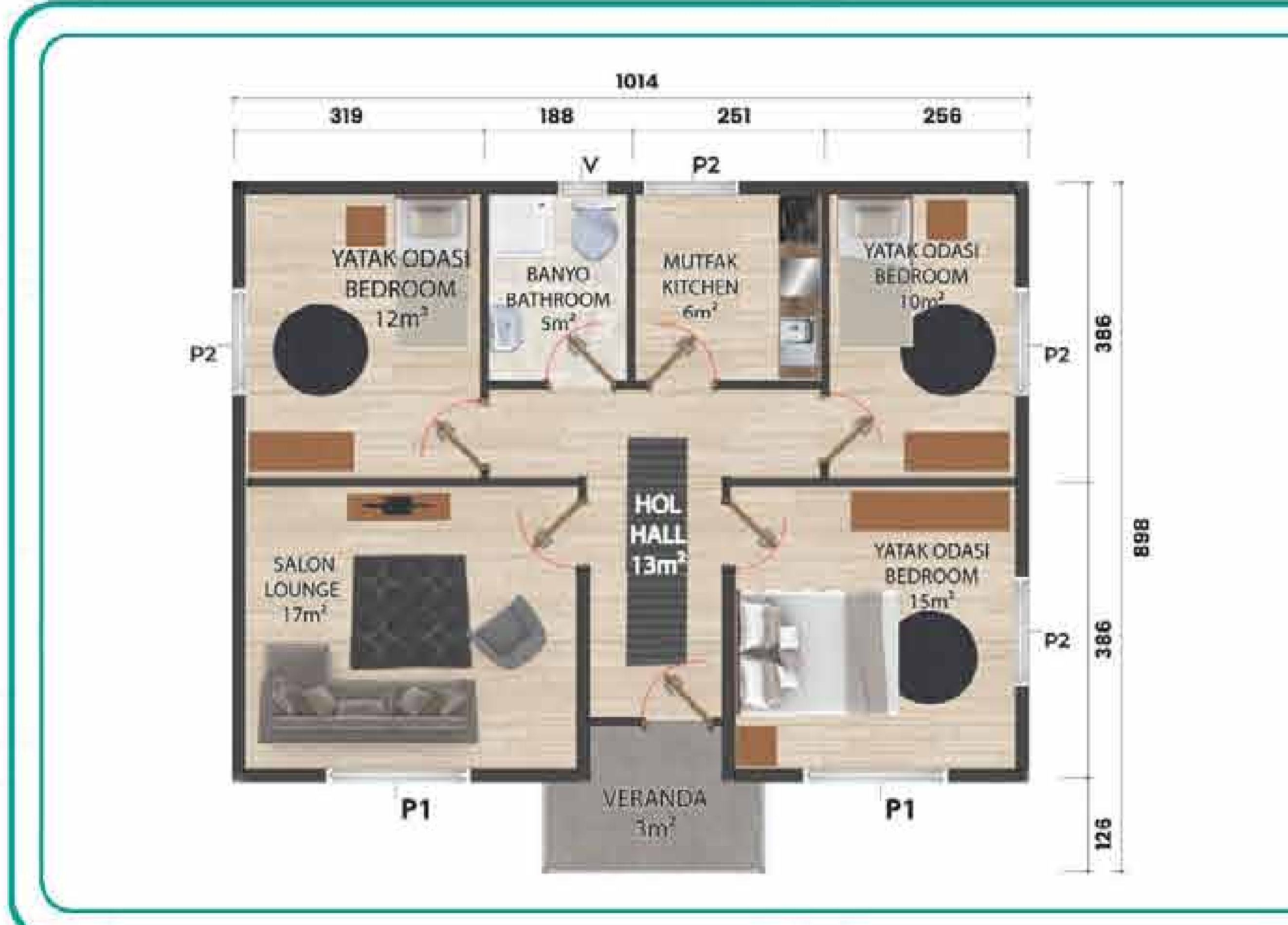
In recent years, one of the most prominent structures in emergency building needs is the container. Şahi Çelik company focuses on containers, which have been very popular in recent years provides service. These structures, which can be produced and installed easily, are a practical building model. The usage area is quite wide. It has a lot of usage areas and users preferring the structure has focused on serving on container production. Speed and in addition to a safe production model, Şahi Çelik offers its users high insulation properties. Şahi Çelik provides its users with long-term use assurance, ease of installation, construction model serves with its quality and economic advantage features. with container service compared to reinforced concrete structures, the possibility of pre-engineered production and fast provides professional service in terms of installation. Technology-intensive production and Şahi Çelik, acting with mechanization, plans the containers in line with the demands, produces and completes its installation. Acting with an understanding that never compromises on quality by providing innovative solutions. It offers innovative solutions with the high quality of the steel material and various usage areas. Thanks to the galvanized coating, it protects the steel from corrosion and ensures the life of the steel, which has a long service life by extending it further, it offers advantages to its users. The steel structure used by Şahi Çelik thanks to it, it uses 100% recyclable and ecological materials. Eco-friendly taking an attitude, Şahi Çelik supports sustainability. Contained in the container thanks to steel, it is more durable than reinforced concrete buildings. Şahi Steel, service life, hardness and it ensures the formation of durable structures with the value of flexibility. Şahi Çelik company, produced by with these structures, the quality of the material, insulation, manufacturing and high-level workmanship are high for the users it provides them to live a comfortable life in four seasons by offering living comfort.





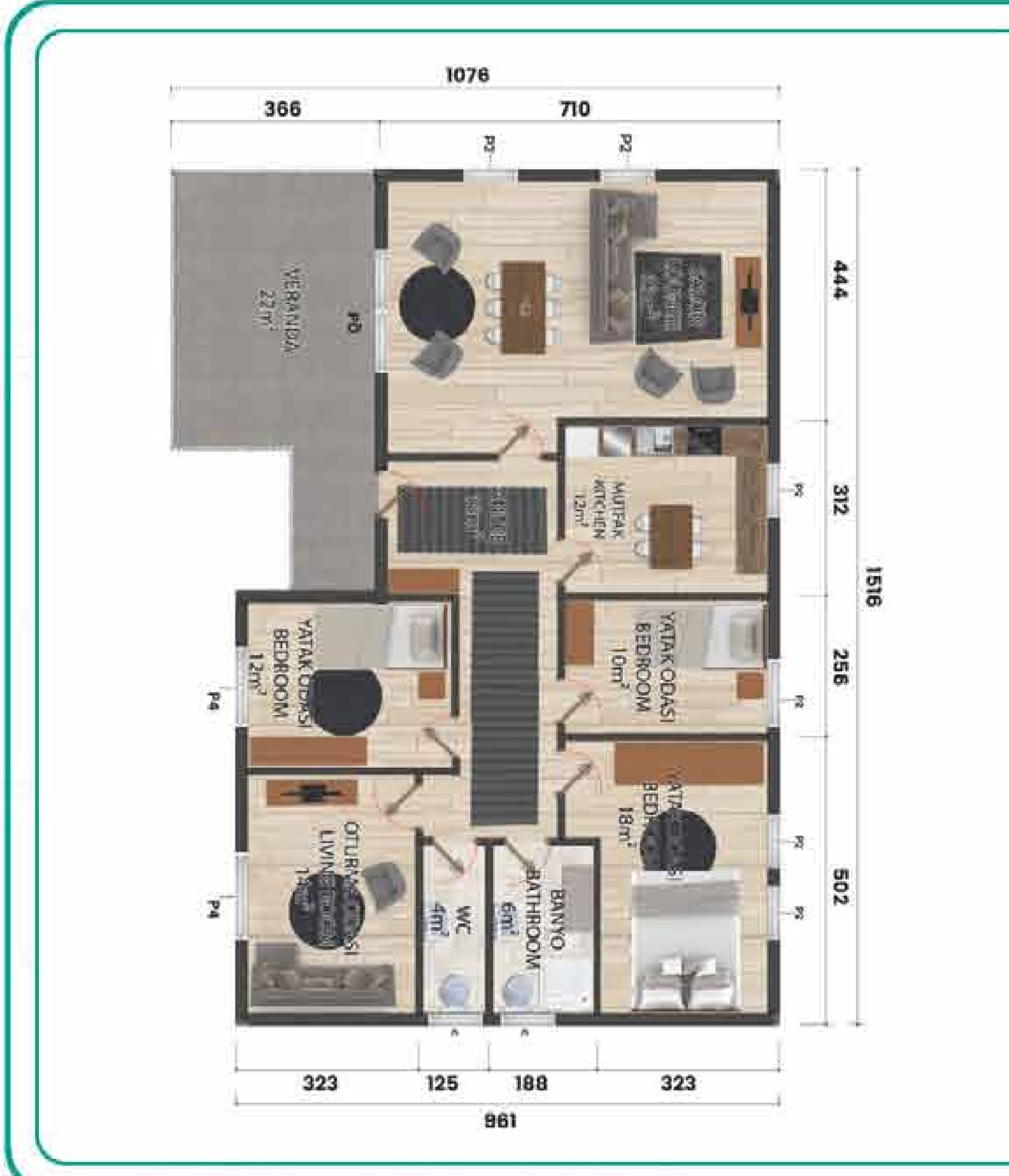
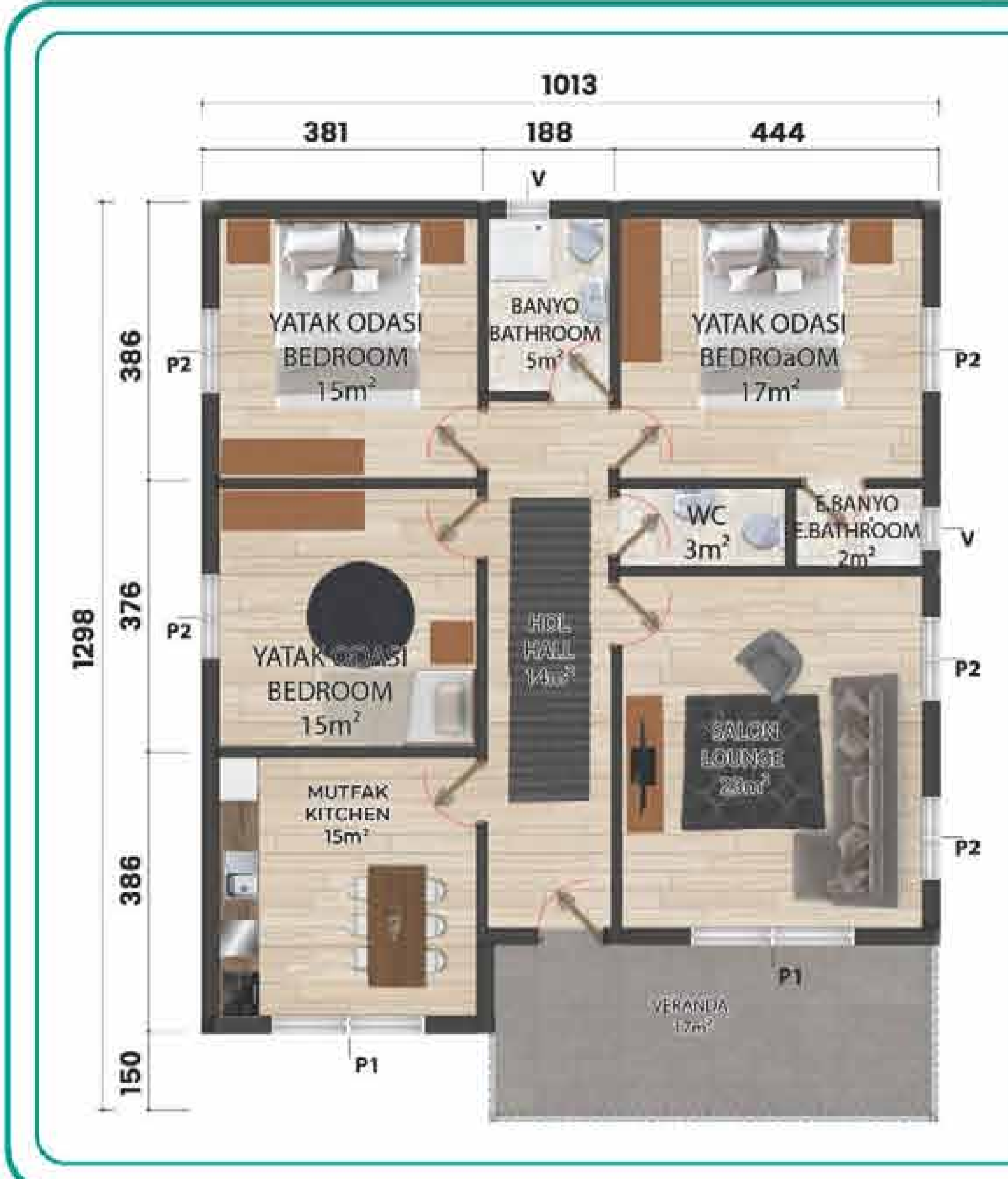
TEK KATLI PREFABRİKLER / SINGLE STOREY HOUSES





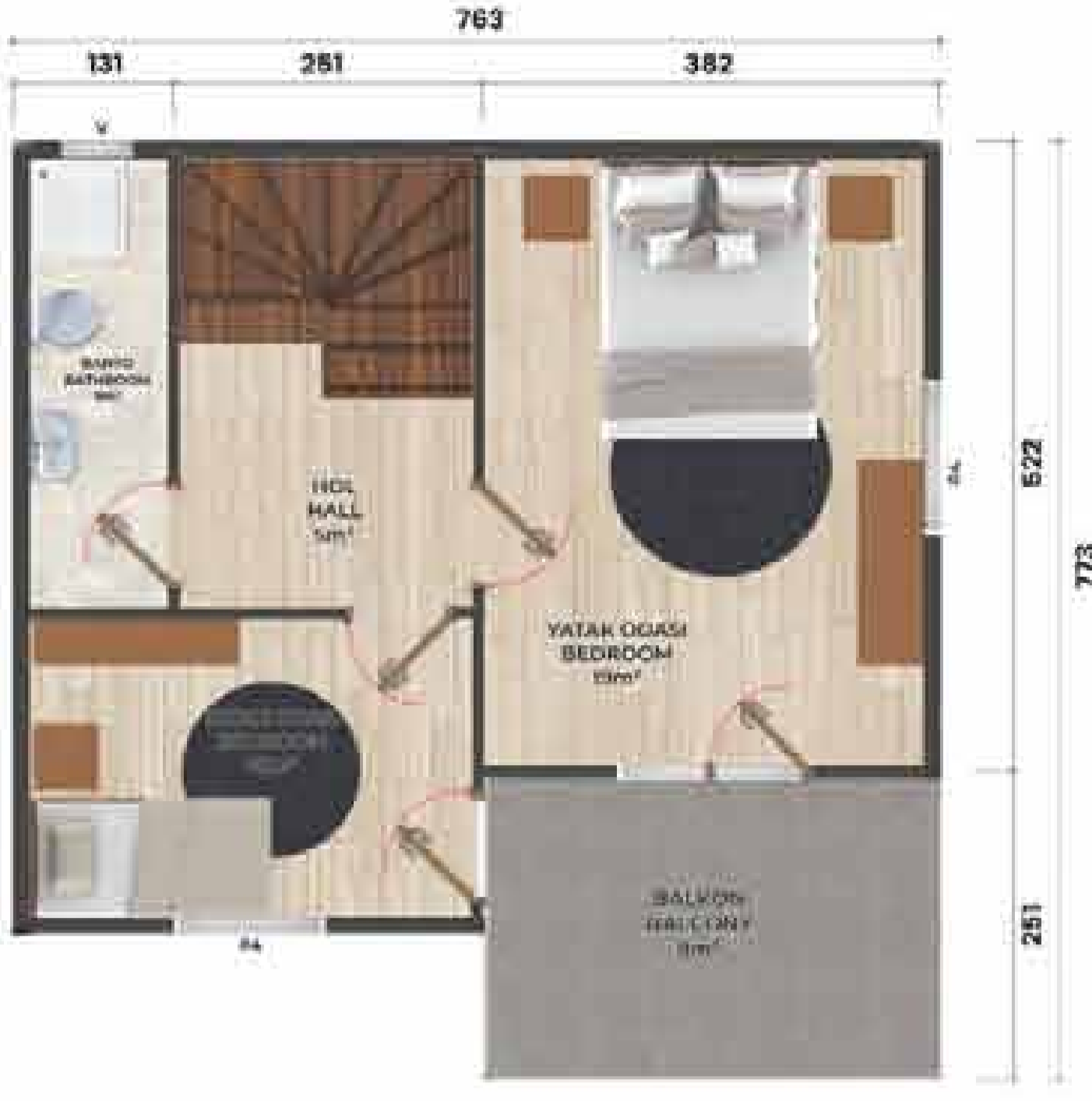


TEK KATLI PREFABRİKLER / SINGLE STOREY HOUSES





SC 111



1. KAT PLANI / FIRST FLOOR PLAN



ZEMİN KAT PLANI / GROUND FLOOR PLAN



110 m²

SC 112



1. KAT PLANI / FIRST FLOOR PLAN



ZEMİN KAT PLANI / GROUND FLOOR PLAN



126 m²



İKİ KATLI PREFABRİKLER / DOUBLE STOREY HOUSES

SC 113



1. KAT PLANI / FIRST FLOOR PLAN



ZEMİN KAT PLANI / GROUND FLOOR PLAN



155 m²

SC 114



1. KAT PLANI / FIRST FLOOR PLAN



ZEMİN KAT PLANI / GROUND FLOOR PLAN



166 m²



ALICININ SORUMLULUĞUNDAKİ İŞLER

1. Zemin betonu ve hertürlü harfiyat betonu,
2. Zemin ve duvar kaplama işleri (şap, seramik, fayans, halı vs.),
3. Bina için gerekli izinlerin alınması,
4. Bina ile zemin betonu arasındaki her türlü yalıtım işleri,
5. Telefon, bilgisayar ve UPS tesisatları,
6. Elektrik ana dağıtım ve her türlü topraklama hattı,
7. Bina harici dış bağlantılar (Elektrik, pis su ve temiz su vs.),
8. Isıtma ve soğutma tesisatları (kaldırıcı, klima vs.)
9. Mutfak alt, üst dolapları ve banyo dolapları,
10. Nakliye ve nakliye sigortası müşteriye aittir.
11. İstanbul dışı montajlarda, ekibin konaklama ve yemek ihtiyacının karşılanması.

BUYER'S RESPONSIBILITY

1. Ground concrete and all kinds of excavation concrete,
2. Floor and wall covering works (screed, ceramic, tile, carpet, etc.),
3. Obtaining the necessary permits for the establishment of the building,
4. All kinds of insulation works between the building and the ground concrete,
5. Telephone, computer and UPS installations,
6. Electricity main distribution and all kinds of grounding lines,
7. External connections outside the building (Electricity, waste water and clean water etc.),
8. Heating and cooling installations (heater, air conditioner, etc.)
9. Kitchen lower, upper cabinets and bathroom cabinets,
10. Shipping and shipping insurance is the responsibility of the customer.
11. Meeting the accommodation and food needs of the team in installations outside of Istanbul.

STANDART PREFABRİK KONUT

| | |
|-------------------------|------------------------------|
| Duvar Yüksekliği | 250 cm |
| Panel Sistemi | Pres Panel + 16 Dns Strafor |
| Dış Duvar Kalınlığı | 10 cm |
| İç Duvar Kalınlığı | 6 cm |
| Dış Kapı | Çelik Kapı |
| İç Kapılar | Amerikan Panel Kapı |
| Balkon Kapıları | PVC Kapı |
| Pencereler | Çift Cam PVC |
| Boya | İç-Dış Plastik Boya |
| Çatı Kaplama | Boyalı Galvaniz Sac |
| Elektrik Tesisatı | Sıva Altı |
| Sıhhi Tesisat | Sıva Altı |
| Çatı İzolasyonu | Mineral Yün 10 cm |
| Arakat İzolasyonu | Mineral Yün 10 cm |
| Tavan Kaplamaları | 12 mm Beyaz Alçıpan |
| Islak Hacim Kaplamaları | Duvar ve Tavan Yeşil Alçıpan |
| Köşe Kapama Latası | 16 mm Betopan |

LÜKS KONUT

| | |
|-------------------------|--|
| Duvar Yüksekliği | 280 cm |
| Panel Sistemi | Karkaslı Panel + Taş Yünü İzolasyon |
| Dış Duvar Kalınlığı | 10 cm |
| İç Duvar Kalınlığı | 10 cm |
| Dış Kapı | Çelik Kapı |
| İç Kapılar | Amerikan Panel Kapı |
| Balkon Kapıları | PVC Pencereler |
| Pencereler | Çift Cam PVC |
| Boya | Saten Alçı-Dış Plastik Boya |
| Çatı Kaplama | Shingle, Metal Kiremit veya Sandwich Panel |
| Elektrik Tesisatı | Sıva Altı |
| Sıhhi Tesisat | Sıva Altı |
| Çatı İzolasyonu | Mineral Yün 10 cm |
| Arakat İzolasyonu | Mineral Yün 10 cm |
| Tavan Kaplamaları | 12 mm Beyaz Alçıpan |
| Islak Hacim Kaplamaları | Duvar ve Tavan Yeşil Alçıpan |
| Previlla Cephe Kaplama | 12 mm Çizgili Betopan, Köşeler 16 mm Betopan |

Bütün çift katlı konutlar için; Arakatlar; Galvaniz C ve U'lerden oluşan Çelik Konstrüksiyon üzerine 16 mm Betopan kaplama yapılacaktır. Merdivenler; Çelik Profiller üzerine Betopan kaplama yapılacaktır. **SAHI ÇELİK** teknik özellikleri haber vermeksizin değiştirebilir.

For all double storey residences; intermediate floors; 16 mm Betopan coating will be applied on the Steel Construction consisting of Galvanized C and U's. stairs; Betopan coating will be made on the Steel Profiles. **SAHI ÇELİK** can change technical specifications without notice.





KONTEYNER PLANLARIMIZ

OUR CONTAINER PLANS

| | | |
|--------------------|--------------------|--------------------|
| SCK 101 | SCK 102 | SCK 103 |
| SCK 201 | SCK 202 | SCK 203 |
| SCK 204 | SCK 205 | SCK 301 |
| SCK 302 | SCK 303 | SCK 304 |
| SCK 305 | SCK 306 | SCK 701 |
| SCK 801 | | |

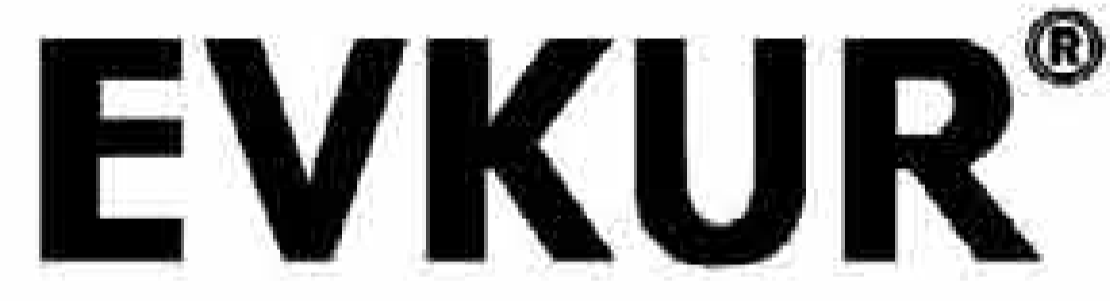
A: 7m / B: 3m / K: Kapı (Door) / P: Pencere (Window)



REFERANSLAR



REFERANSLAR





ŞAHİ ÇELİK

ÇELİK KONSTRÜKSİYONDA LİDER



sahiceliktr

📍 Eskişehir Cad. Adliye Mah. No: 396 Arifiye
SAKARYA/TÜRKİYE

www.sahicelik.com