



TÜRK  
KIZILAY

SİSTEM  
YAPI

*Yaşamları kolaylaştıran*  
Yeni Nesil Yapı & Sistemler

NEW GENERATION STRUCTURES &  
SYSTEMS THAT EASE LIVES



KURUMSAL KATALOG  
CORPORATE CATALOGUE

*Daima iyilik ve daha iyisi için...*

**ALWAYS FOR KINDNESS AND FOR THE BETTER...**

Kızılay Sistem Yapı her zaman “daha iyi” malzeme, “daha iyi” tasarım, “daha iyi” mühendislik, “daha iyi” işçilik, “daha iyi” hizmet ve “daha iyi” fiyat politikasıyla gücünü “daima iyilik”ten alıyor.

Bu güç ile birlikte elde ettiği tüm geliri Kızılay Derneği'nin insani yardım faaliyetlerine aktarıyor, böylece sektöre ve topluma “daima iyilik” getiriyor.

Siz de en iyisi “daha iyi”sini seçin ve bu iyilik hareketinin bir parçası olun.

---

*Red Crescent System Building always aims **better** solutions by using **better** material, creating **better** designs, **better** engineering approach, using and applying better labor, giving **better** service and having **better** price policy.*

*Red Crescent System Building transfers all its income to the Red Crescent, so that creates more source for humanitarian activities, helps to have a better society and brings kindness into the society and sector.*

*If you want to be a part of this benevolence movement, partner with the **better** one.*

# Hakkımızda

## ABOUT US

**Kızılay**, 1868 yılından bugüne sunduğu yerleşim ve barınma sistemleri çözümleriyle, afetlerden ve savaşlardan etkilenen insanlara yardım etmektedir. Kızılay'ın bu faaliyetlerine düzenli ve sürekli kaynak sağlamak ve ihtiyaçlarına çözüm üretmek amacıyla 2018 yılında Kızılay Yatırım kuruldu.

Bir **Kızılay Yatırım** iştiraki olan Kızılay Sistem Yapı, Kızılay'ın 153 yıl boyunca oluşan barınma deneyimleri, yıllar içerisinde geliştirdiği uzmanlığı ve olası tüm ihtiyaçları anlama konusundaki yetkinliği ile hem ülkemizin afet barınma kapasitesine destek olmak, hem de ön üretimli (prefabrik) yapı sektöründe yeni nesil çözümleri geliştirmek amacıyla 2019 yılında kuruldu.

**Kızılay Sistem Yapı**, Malatya'daki 37.500 m<sup>2</sup>'lik kapalı alana sahip fabrikasında patentli teknolojileri sayesinde başta geniş ürün çeşitliliğine sahip modüler yapılar olmak üzere, prefabrik ve hafif çelik gibi farklı yapı sistemleri ve uygulamalarını da kullanarak her türlü yapı projelerini üretebilmektedir.

Gerektiğinde yerinde üretim yaparak, anahtar teslim proje de dahil olmak üzere müşterilerinin beklentilerini aşarak karşılamaya ve müşterilerine değer kazandırmaya odaklanmıştır.

*Since 1868, the **Red Crescent** has been helping people affected by disasters and wars with its settlement and housing systems solutions.*

***Red Crescent Investment** was established in 2018 in order to provide regular and ongoing resources to these activities of the Red Crescent and to produce solutions to its needs. Red Crescent System Building, a Red Crescent Investment subsidiary, started its activities in 2019 in order to support our country's disaster housing capacity and to develop next-generation solutions in the prefabricated building sector with its expertise developed over the years and its expertise in understanding all possible needs.*

***Red Crescent System Building** is focused on meeting the expectations of its customers and gaining value by producing on site when necessary, using different structural systems, contracting all kinds of turnkey projects when needed. It can produce container based, prefabricated or light steel gauge systems and buildings, especially modular structures with a wide variety of products with patented technologies produced in its 37,500 m<sup>2</sup> closed area factory in Malatya/Turkey.*

*With its experienced and expert design and engineering team, it develops high quality, user friendly, purpose specific, fast and effective solutions. Also it invests in R&D studies with Turkey's leading universities.*

  
Vizyon  
VISION

Dünyanın dört bir yanında en zorlu coğrafi koşullarda uluslararası projeler gerçekleştirmeye yetkin, alanında hem ürün hem hizmet sağlayan sektör lideri firma olmak.

*To carry out international projects in the toughest conditions and geographies around the world. To be the industry leader company, who is competent in its field and be able to provide best products and services in its field.*

  
Misyon  
MISSION

Daha güvenli ve mutlu yaşam koşullarına sahip olunması için erişilebilir, nitelikli ve yenilikçi barınma sistemleri geliştirmek ve üretmek.

*To develop safer, happier living conditions and to manufacture accessible, qualified and innovative housing systems.*





# Değerler

## VALUES

### Daima iyisini hedefler



Sunduğu modüler yaşam alanları, ön üretilmiş (prefabrik) yapılar, hafif çelik çözümleri ve sosyal barınma sistemleriyle her zaman daha iyisini sunmanın sorumluluğunu taşır.

#### ***Aims always for the best.***

*Red Crescent System Building takes the responsibility of providing always better solutions for modular living spaces, prefabricated structures, light gauge steel solutions and social housing systems.*

### AR-GE'nin gücüne inanır



Türkiye'nin önde gelen üniversiteleri ile birlikte AR-GE çalışmaları ve yatırımları yapar. Sektör ihtiyaçlarına cevap ve sektörün geleceğine yön verir.

#### ***Believes in the power of R&D.***

*With R&D studies with Turkey's leading universities and the investments in R&D projects Red Crescent System Building aims to answer the needs of the sector and plan to give direction to the future of the sector.*

### Esnek bakış açısına sahiptir



Uzman ekibiyle günümüzün ihtiyaçlarını ve teknolojik gelişmeleri takip ederek, farklı ve alternatif çözümler geliştirir.

#### ***Has a flexible perspective.***

*With an expert team, Red Crescent System Building analyzes today's needs and follows technological developments to develop different and alternative solutions.*



# Değerler

## VALUES

### Sürdürülebilir ilişkiler kurar



Küresel network, devlet kurumları ve kurumsal veya bireysel müşterileri ile etkin iletişim kurar ve iş birliği oluşturmanın gücüne inanır.

#### ***Builds sustainable relationships.***

*Red Crescent System Building believes in the power of cooperation and effective communication with its global network, government agencies and corporate or individual clients.*

### Çözüm odaklıdır



Kızılay Derneği'nin ihtiyaçları anlama ve ona göre çözümler sunma tecrübesinin gücüyle beklentilerin ötesinde anahtar teslim projeler üretir, her türlü süreçte daima çözümler sunar.

#### ***Is solution oriented.***

*Red Crescent System Building has the expertise of the Red Crescent Societies field experience and solution providing approach and with this, offers solutions accordingly to the projects it faces beyond expectations.*

### Yenilikçi düşünceye sahiptir

Farklı üretim malzemeleri, faydalı model belgeli ürünleri ve geliştirdiği yenilikçi projelerle sektörde yol gösterici olmayı hedefler.

#### ***Believes in innovative thinking.***

*Red Crescent System Building aims to be a guide in the sector with different production materials, new model certified products and with innovative projects.*

### Gelişime önem verir



Kurduğu tesislerin işletmelerini yapabilecek kapasiteye sahip olmasının yanı sıra bunu daha da öteye taşıyabilmek için hizmetlerinin gelişimine büyük yatırım yapar.

#### ***Gives importance to development.***

*Red Crescent System Building continuously invests in development for the future. Not only the projects it realizes, but also it always develops new concepts for future needs.*

### İyilik için çalışır



Kızılay Derneği'nin gücüne güç katmak amacıyla, elde edilen tüm gelirleri Kızılay Derneği'ne aktarır, daima insani yardım faaliyetleri için çalışır.

#### ***Works for the goodness.***

*In order to strengthen the power of the Red Crescent Association, all revenues are transferred to the Red Crescent Society, and used in humanitarian aid activities.*





*İyiliğe dönüşen güçlü çözümler...*  
POWERFUL SOLUTIONS DEVOTED TO  
KINDNESS...



## Kızılay Sistem Yapı

Malatya üretim tesisi, ofis ve sosyal donatı binaları.  
Malatya - Türkiye

### RED CRESCENT SYSTEM BUILDING

Malatya production facility with office and social facility buildings.  
Malatya - Turkey

## +CIFRC

Kızılay Yatırım iştiraki olan Kızılay Sistem Yapı, IFRC (Uluslararası Kızılay ve Kızılhaç Federasyonu) üyesi olan ve 1868 yılından beri barınma sistemleri konusunda ihtiyaçları ve beklentileri en iyi şekilde anlayan Kızılay'ın tecrübesinden güç alır. Kızılay Derneği'nin iyilik hareketi için çalışarak tüm gelirleri derneğin insani yardım faaliyetlerine aktararak iyiliğe güç verir.

*Red Crescent System Building, takes its strength from the Red Crescent experience on understanding the needs and expectations about housing systems in the best way possible. Red Crescent System Building is a subsidiary of Red Crescent Investment. Red Crescent is a member of the IFRC (International Red Crescent and Red Cross Federation), established in 1868 and works for the humanitarian aid activities.*



## Önemli Bilgiler ve Rakamlar

- Toplam arazisi **580.000 m<sup>2</sup>** olan Kızılay Malatya Üretim Üssü (yaklaşık 82 futbol sahası büyüklüğünde) hem yeni yatırımlara olanak sağlayan hem de açık stok alanı olan bir üretim üssüdür.
- Karayolu, demiryolu ve denizyolu taşımacılığına yakın avantajlı lokasyon ve altyapı
- Toplam **37.500 m<sup>2</sup>** kapalı alana sahip Kızılay Sistem Yapı A.Ş. Üretim Tesisi (5 futbol sahasından daha büyük)
- Üretim tesisi **6 holden** oluşmakta ve farklı ürün grupları seri olarak üretilebilmekte.
- Yıllık **1 milyon m<sup>2</sup>** hafif çelik ve ön üretimli (prefabrik) yapı üretim kapasitesine sahip.
- Yıllık **72.000 adet** konteyner üretim kapasitesi
- %100 yerli üretim ve yerli yazılım ile donatılmış tam otomasyona sahip makineler ve üretim esnekliğine olanak sağlayan özel tasarım aparatlar ile üretim
- Yatay mimarinin ülkemizdeki gelişimi için oluşturulmuş en büyük tesislerden birisi
- Hafif çelik yapı olarak dizayn ve inşa edilmiş olan idari ofis ve sosyal donatı binalarına sahip örnek tesis
- Yeşil bina sertifikasına sahip tesis

## Facts and Figures

- *Red Crescent Malatya Production Base which has a total area area of **580,000 m<sup>2</sup>** (about the size of 82 football fields) is open for new investments and has a high capacity of stock area*
- *Advantageous location and infrastructure close to road, rail and sea transportation*
- *Kızılay System Building has a total production closed area of **37,500 m<sup>2</sup>**. (Greater than 5 football fields)*
- *The production facility consists of **6 halls** and different product groups can be produced in series*
- *It has an annual production capacity of **1 million m<sup>2</sup>** of light gauge steel and prefabricated buildings*
- ***72.000 pcs** of container production capacity per year*
- *Fully automated machines equipped with 100% domestic software, machines and specially designed apparatus allows production flexibility*
- *It is one of the largest facility created for the development of horizontal architecture in our country*
- *Exemplary facility with administrative office and social facilities designed and built as light gauge steel structure*
- *Facility with green building certificate*



TS EN 1090-1 A1 CE Belgesi / TS EN 1090-1 A1 CE Certificate

TS EN 10162 Çelik Profiller için CE Belgesi / CE Certificate for TS EN 10162 Steel Profiles

TS EN ISO 9001:2015 Kalite Yönetim Sistemi / Quality Management System

TS EN 14001:2015 Çevre Yönetim Sistemi / Environmental Management System

TS EN 45001:2018 İş Güvenliği ve Sağlığı Yönetim Sistemi / Occupational Safety and Health Management System

TS 13577 Hizmet Yeterlilik Belgesi (HYB) / TS 13577 Service Qualification Certificate

# Çözümlerimiz

## OUR SOLUTIONS

### MODÜLER YAŞAM ALANLARI

Barınma ihtiyaçlarının kısa sürede karşılanmasını sağlayan, hızlı üretilen ve uygulanabilen ön belirli ve standart hacim ve boyutlarda üretilen, tamamı fabrikada gruplanan, demonte veya monte olarak sunulan ön üretimli yaşam alanı çözümleridir.

Tekrar tekrar demonte edilerek kurulabilen, hem tekil hem de oldukça kolay birleşimli bütünsel alanlar sağlayan modüler yaşam alanları; şantiye binası, sosyal tesis, hastane, okul, ofis, yemekhane, yatakhane ve afet barınma konutları gibi kurumsal veya kamusal çeşitli ihtiyaçlarda en uygun çözüm olabilmektedir. Üstelik her coğrafi koşula ve iklim şartına göre üretilir.

Kızılay Sistem Yapı, aynı üretim hatlarında standardizasyonu sağlayarak özel ölçülere göre yapı üretebilir; tek katlı veya yatay mimariye uygun katlı bina çözümleri sunabilir. Her geçen gün daha fazla müşteri, pratik özellikleri, uygun maliyetleri ve hızlı çözüm olması nedeniyle ön üretimli yaşam alanlarını tercih etmektedir.

### MODULAR LIVING SPACES

*These are pre-fabricated living space solutions that can be produced and applied in a short time, which ensure quick accommodation solutions.*

*These can be regarded as the most suitable solutions for various corporate or public needs such as construction site, social facility, hospital, school, office, dining hall, dormitory and disaster accommodation. These structures can be disassembled and re-installed; they can be adapted according to different geographical and climatic conditions by applying different insulation features.*

*More and more customers are choosing pre-fabricated living spaces due to their practical features, affordable costs and quick solutions.*

*Red Crescent System Building can produce structures with demanded special dimensions; it can offer single-stored or multi-stored building solutions suitable for horizontal architecture.*

MODULAR LIVING SPACES  
**MODÜLER YAŞAM ALANLARI**



# Çözümlerimiz

## OUR SOLUTIONS

### HAFİF ÇELİK YAPI SİSTEMLERİ

Hafif çelik yapı sistemi; ince cidarlı galvaniz kaplama hafif çelik taşıyıcı profillerden oluşan, kafes sistem ile yükü mükemmel bir şekilde dağıtan bağlantı ve birleşimleri cıvatalı sistemle yapılan böylelikle paslanmanın önüne geçildiği, özellikle gelişmiş ülkelerde oldukça yaygın olan, güvenli, daha uzun ömürlü, kullanışlı her türlü iklim ve zemin koşullarına uyan, hızlı teslim edilen, enerji verimli ve çevreci binalar sunmaktadır.

Deprem dayanımı söz konusu olduğunda, hafif çelik yapılar betonarme yapılara kıyasla hafif ve esnek yapıları sayesinde daha fazla tercih edilmektedir.

Hafif çelik yapılar ile konut, okul, hastane, konferans salonu, çok katlı ofis, depo, yurt, otel gibi farklı kullanım alanlarında, yaşam alanı ölçüsü olarak değişik seçenekler sunulmaktadır.

### LIGHT GAUGE STEEL SOLUTIONS

*With light gauge steel structure system; safe and useful buildings are offered thanks to galvanized light gauge steel profiles and bolted connections. Since galvanized materials are connected without welding, rust is prevented and safer structures are obtained.*

*In the matter of earthquake resistance, light gauge steel structures are more preferred due to their light and flexible structure compared to reinforced concrete structures. Via light gauge steel structures, various size and design options are offered for different usage areas; such as housing, school, hospital, conference room, multi-stored office, warehouse, dormitory and hotel. The construction process of light steel structures is not affected by climatic conditions.*

*They can be easily built on all floor conditions. They provide high energy efficiency. Compared to reinforced concrete structures, the production time is much shorter.*

# HAFİF ÇELİK YAPI SİSTEMLERİ LIGHT GAUGE STEEL SOLUTIONS



# Modüler Yaşam Alanları

**MODULAR LIVING SPACES**

Konteyner  
**CONTAINER**

Konteyner Modülleri  
**CONTAINER MODULES**

Modüler Yapı Çözümlerimiz  
**MODULAR CONSTRUCTION SOLUTIONS**



## Modüler Yaşam Alanları MODULAR LIVING SPACES Konteyner CONTAINER

Konteynerler farklı kullanım alanlarında; hızlı üretim, nakliye kolaylığı, üstün izolasyon değerleri ile birlikte çok hızlı montaj kolaylığı sağlayan modüler yapılardır. Ağırlıklı olarak inşaat sektörü olmakla birlikte birçok sektör için ihtiyaç duyulan tüm yaşam hizmetlerini karşılayan konteyner sistemleri kaliteli yaşam alanları sunmaktadır. Şantiye mobilizasyonu kapsamında **yatakhane, yemekhane, sosyal tesis, ofis, WC ve duş yapıları** gibi, afet durumlarında **afet yerleşkesi** ve **acil yardım yerleşkesi** çözümleri gibi; **konteyner evler** ile de konut ihtiyaçlarına çözüm olabilmektedir.

*Containers in different usage areas; they are modular structures that provide fast production, ease of transportation, superior insulation values and very fast assembly convenience. Container systems that meet all the life services needed for many sectors, mainly for the construction sector, offer quality living spaces. In addition to **dormitory, dining hall, social facilities, offices, WC and shower structures, emergency settlement solutions**; it also finds solutions to its housing needs with **container houses**.*

Standart Konteyner / Standard Container



Konteyner Taşıma Örneği: 10 adet standart demonte konteyner tek tır ile taşıma  
Container transportation example: 10 pieces of standard demounted container in a single transporter

Üretim teknolojisi şartnameye uygun olarak kaynaklı veya cıvatalı olarak fabrikamızda üretilen konteynerler, kullanılacağı yerin coğrafi özellikleri ve kullanım amacına göre, her bir modül yönetmeliğe uygun hesap raporları doğrultusunda istenildiği şekilde birleştirilebilen, bütünlük, dayanımlı, kullanışlı, geniş ve yüksek bir bina olarak az bir düzenleme ile tasarlanabilmekte ve yaygın olarak da kullanılmaktadır. **Kamp ve şantiye yapılarındaki** birden fazla katlı yapılar standart konteynerlerin birleştirilmesi ile konumlandırılabilir. Bunun yanında müşterilerin ihtiyaç ve talepleri doğrultusunda gerekli statik hesaplamalar da yapılarak, uygunluğuna göre **özel ebatlı konteyner** üretimi de gerçekleştirilebilmektedir.

*Containers produced in our factory with welded or non-welded methods are designed as an integrated, durable, useful, wide and high building by adding each module as single, two-storey, three-storey and four-storey side by side and on the vertical axis, depending on the geographical features of the place of use and the purpose of use. It can be designed with a minimal arrangement. It is also widely used. Multi-storey structures in **camp and construction site structures** can be positioned by combining standard containers. In addition, the necessary static calculations can be made in line with the needs and demands of the customers, and **special sized containers** can be produced according to their suitability.*



Kullanım amacı, kullanım yeri ve kullanım şekillerine göre konteynerler, panel sistem veya klasik sistem olarak; **monoblok, demonte** ve **birleşimli** olarak üretilmektedirler. Elektrik ve sıhhi tesisatlar tercihe göre sıva altı veya sıva üstü olarak projelendirilmektedir. Standart düz çatı uygulamaları dışında, ilave çatı gerektiren durumlarda eğimli çatı çözümleri de kullanılmaktadır.

Kızılay Sistem Yapı olarak tasarım ve mühendislik yaklaşımımız ile ürettiğimiz konteynerlerde, **FMEA yöntemi ile küresel kullanımlarda en sık rastlanan çatı sızdırmazlığı sorunu kenet çatı sistemi sayesinde tam sızdırmazlıkla çözülmüştür.** Bu özel tasarıma bağlı olarak da tavan ısı yalıtımı da, üstün ısı izolasyonu ile sağlanmıştır.

Standart konteyner ürünleri 3,00x7,00m ve 2,40x6,00m olarak iki farklı boyutta üretilmektedir. Ürünlerin gerekli olan yüzey kaplamalarında müşterilerin seçimi doğrultusunda boyalı galvaniz sac veya üstün özellikleri ile fark yaratan A-1 sınıfı yanmaz fibercement levhalar kullanılmaktadır. Katlanır veya bütün olarak müşteri ve lokasyon tercihine göre üretilebilmektedir. Katlanır konteynerlerimiz standart ISO yük konteynerlerine 10 adet sığabilmektedir.



**Demonte konteyner örneği / Demounted container sample**

*Containers, as a panel system or a classical system, according to their intended use, place of use and usage patterns; they are produced as **monoblock, demounted** and **combined**. Electrical and sanitary installations are designed as flush mounted or surface mounted depending on preference.*

*In addition to standard flat roof applications, pitched roof solutions are also used in cases where additional roofs are required. **With the FMEA method, the most common roof sealing problem in global uses in the containers we produce with our design and engineering approach, as Red Crescent System Building, has been solved with full sealing thanks to the seam roof system.***

*Due to this special design, the ceiling heat insulation is also provided with superior thermal insulation. Standard container products are produced in two different sizes as 3.00x7.00 m and 2.40x6.00 m. For the required surface coatings of the products, painted galvanized sheet or A-1 class fireproof fibercement sheets that make a difference with their superior properties, in line with the customers' choice, is used. It can be produced as folding or as a whole according to the customer and location preference. Our folding containers can fit up to 10 pcs in standard ISO freight containers.*



**Konteyner Taşıma Örneği:  
10 adet standart demonte konteyner  
ISO konteyner ile taşıma**

Container transportation example: 10 pieces of standard demounted container in a single transporter



Çok yaygın olan çatı su izolasyonu sorunu kenet çatı sistemi ile giderilmiştir.

*The very common roof waterproofing problem has been resolved with the seam roof system.*



Çok yaygın olan ıslak zemin sorunları fabrika içi standardize edilmiş modül üretimi ile giderilmiştir.

*The very common wet floor problems has been solved with in-plant standardized moduli production.*



Mülteci yerleşkesi gibi yerleşkelerdeki sıkışıklık ve mahremiyet sorunu UNHRC, SPHERE ve IFRC standartları ile özel tasarlanmış yerleşim planı ve mimari tasarım ile çözülmüştür.

*Congestion and privacy problems in settlement such as the refugee campus have been solved with a specially designed layout and architectural design in accordance with UNHRC, SPHERE and IFRC standard.*



Kontrolü zor olan izolasyon sorunu onaylı malzeme kullanımı ve kalite kontrol ile çözülmüştür.

*The isolation problem, which is difficult to control, has been solved with the use of approved materials and quality control.*



Tasarım zafiyetleri sebebi ile tekrar tekrar kullanımı sınırlı olan çözümler FMEA tasarımı ile iyileştirilmiştir.

*Solutions that are limited to repetitive use due to design vulnerabilities have been improved with FMEA design.*



Tamir edilebilirliği zor olan çözümler FMEA tasarımı ile daha kolay tamir edilebilir hale getirilmiştir.

*Solutions that are difficult to repair are made easier to repair with FMEA design.*

## Klasik Problemlere Karşı Geliştirdiğimiz Çözümlerimiz OUR SOLUTIONS AGAINST CLASSICAL PROBLEMS



Sektördeki kontrolsüzlük sebebi ile düşük dayanıma sahip olan çözümler S350 tip çelik malzeme kullanımı ve statik olarak güçlü tasarım ile giderilmiştir.

*Solutions with low strength due to the lack of control in the sector have been eliminated with the use of S350 type steel material and a statically strong design.*



Daha hızlı ve daha esnek büyüebilme ve genişleme sağlanmıştır.

*Faster and more flexible growth and expansion has been achieved.*



Amaca yönelik çözümler ile modüllerine kullanım kolaylığı artırılmıştır.

*With purpose-oriented solutions, the ease of use of the modules has been increased.*



Kontrol zafiyeti sebebi ile problemlenabilecek birleşim detayları kapsamlı mühendislik ile iyileştirilmiştir.

*Joint details that may be problematic due to control weakness have been improved with extensive engineering.*



Kalıplaşmış tasarımlar UNCHR, UNHRC, SPHERE ve IFRC standartları ile iyileştirilmiştir.

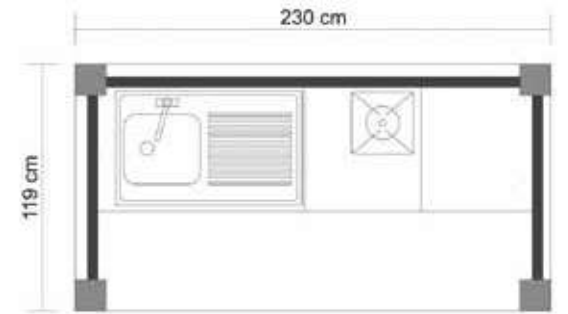
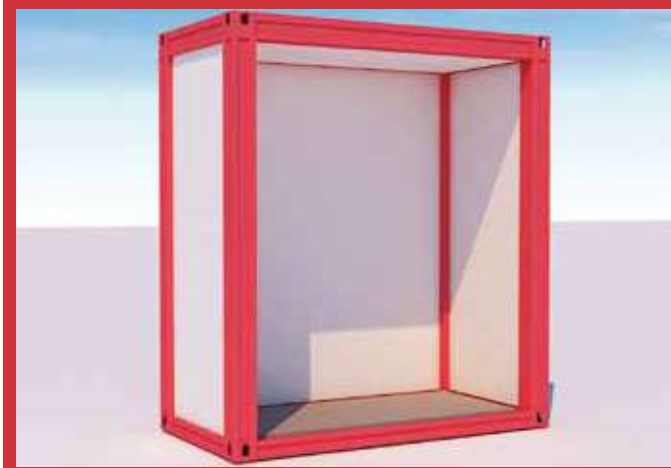
*Stereotyped design are improved with UNCHR, UNHRC, SPHERE and IFRC standards.*

# Standart Modüller

STANDARD MODULES

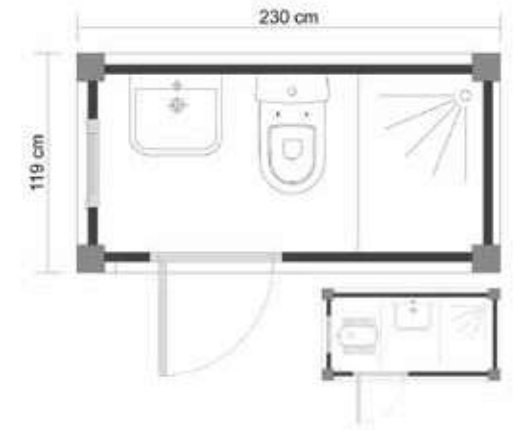
MK

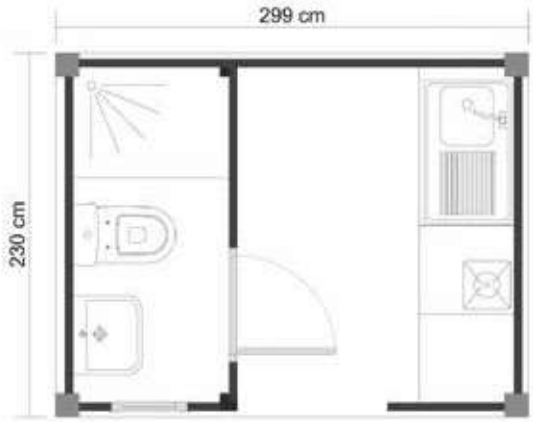
MUTFAK MODÜLÜ  
KITCHEN MODULE



WC

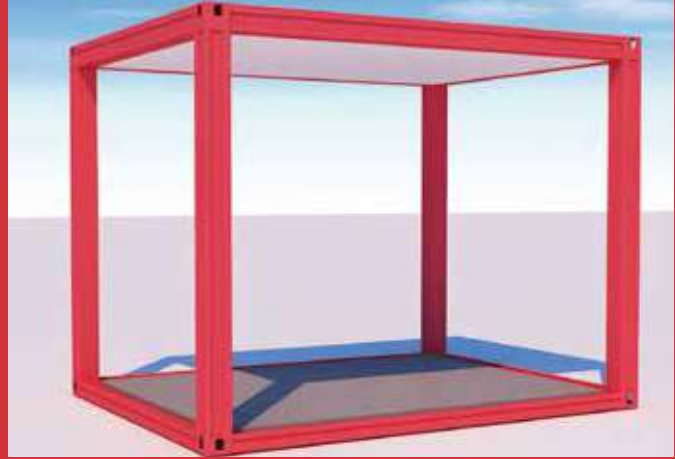
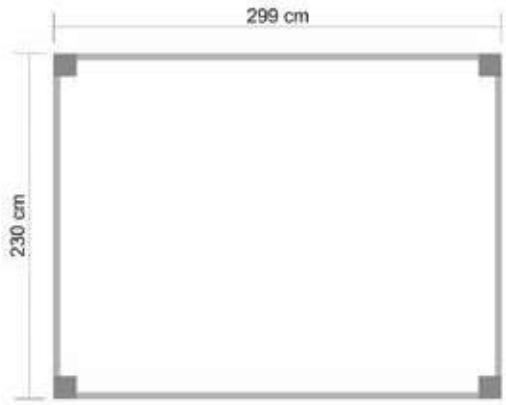
WC MODÜLÜ  
WC MODULE





WCM

WC / MUTFAK MODÜLÜ  
WC / KITCHEN MODULE

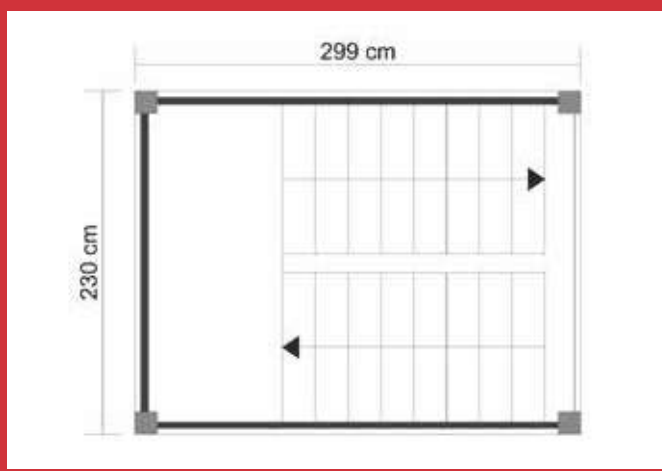


T

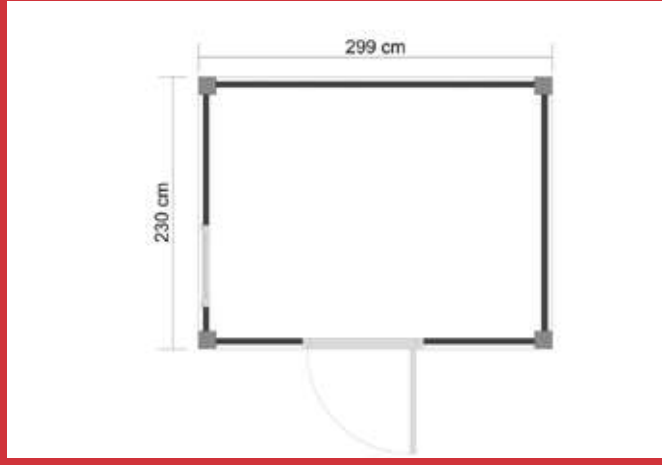
TERAS MODÜLÜ  
TERRACE MODULE

# Standart Modüller

STANDARD MODULES



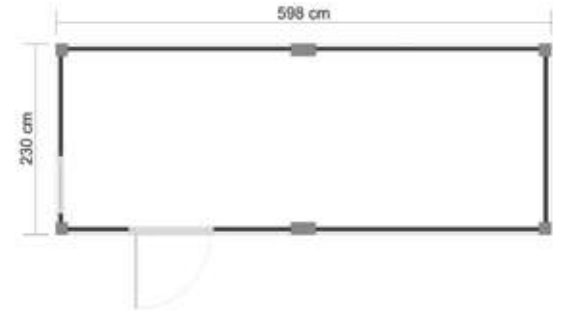
MERDİVEN MODÜLÜ  
STAIRS MODULE



S MODÜLÜ  
S MODULE

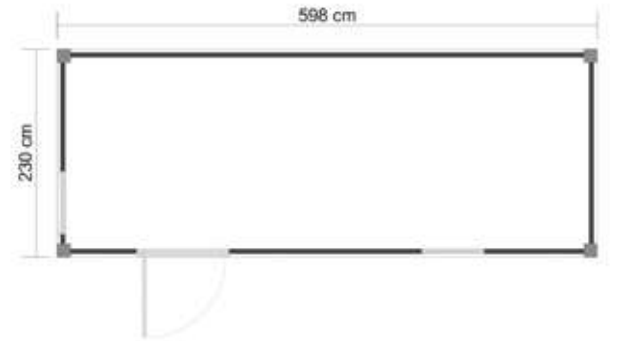
2S

2S MODÜLÜ  
2S MODULE



M

M MODÜLÜ  
M MODULE

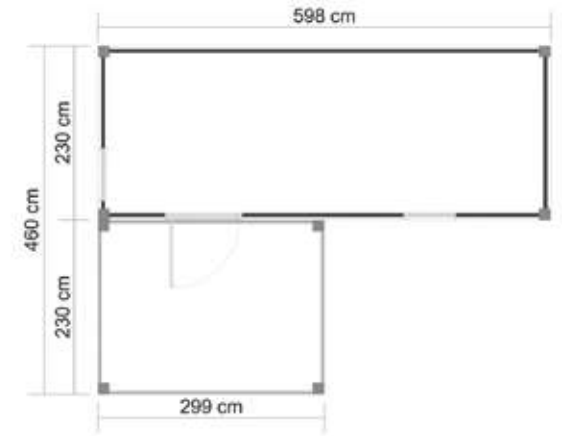


# Standart Modüller

STANDARD MODULES

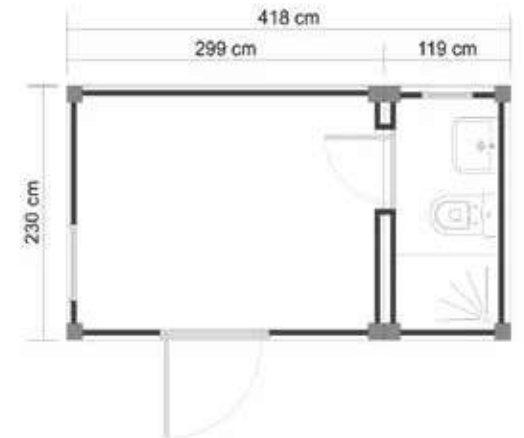
MT

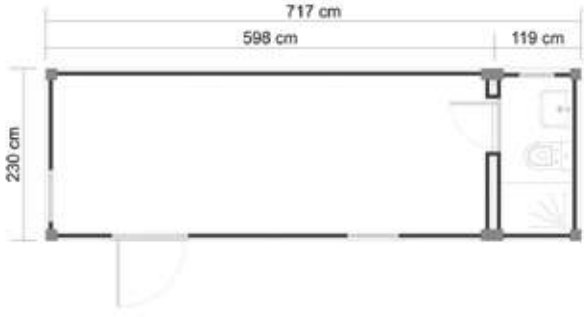
M MODÜL + TERAS MODÜLÜ  
M MODULE + TERRACE MODULE



SWC

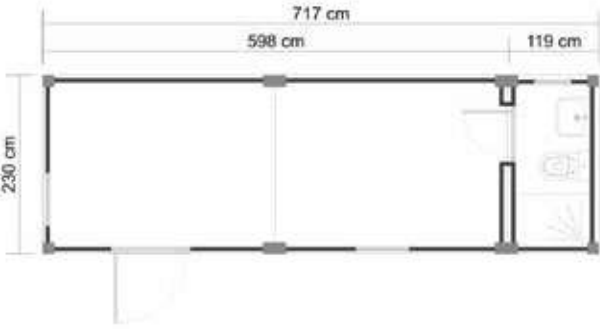
S MODÜL + WC MODÜLÜ  
S MODULE + WC MODULE





MWC

M MODÜL + WC MODÜLÜ  
M MODULE + WC MODULE



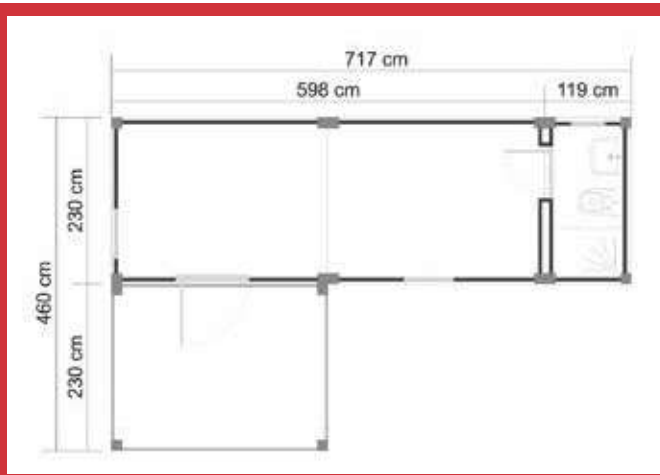
2SWC

2S + WC MODÜLÜ  
2S + WC MODULE



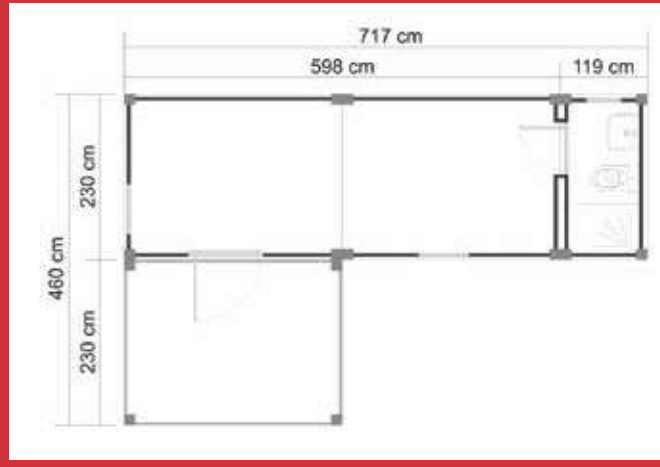
# Standart Modüller

STANDARD MODULES



2SWCT

2S + WC + TERAS,MODÜLÜ  
2S + WC + TERRACE MODULE



3SWCT

3S +WC + TERRACE MODÜLÜ  
3S + WC + TERRACE MODULE

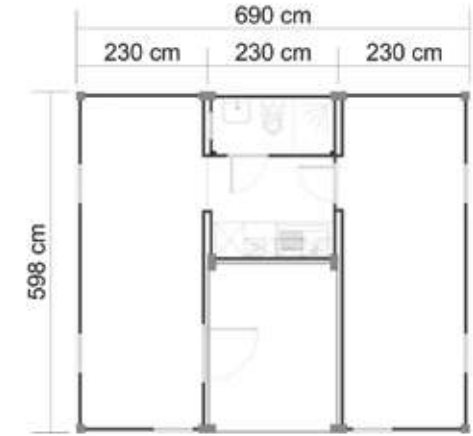
2SWCM-2

2S + WCM MODÜLÜ  
2S + WCM MODULE



2MWCMT

2M + WCM + TERAS MODÜLÜ  
2M + WCM + TERRACE MODULE



# Standart Modüller

## STANDARD MODULES

MWCMT-2

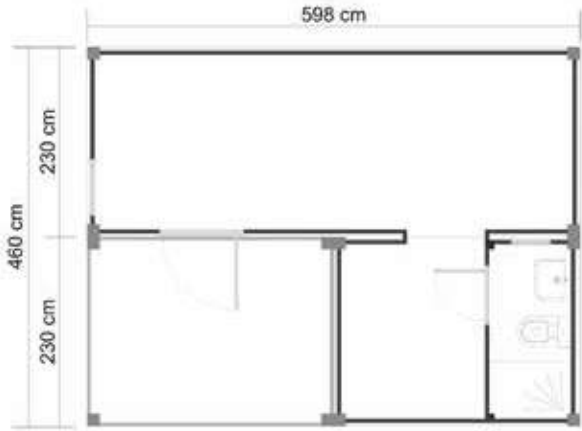
M + WCM + TERAS MODÜLÜ  
M + WCM + TERRACE MODULE



2SWCM-DD

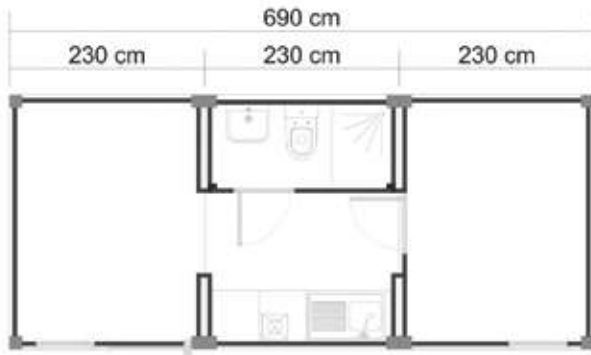
2S + WCM MODÜLÜ  
2S + WCM MODULE





MWCM1

M + WCM + TERAS MODÜLÜ  
M + WCM + TERRACE MODULE



2SWCM1

2S + WCM MODÜLÜ  
2S + WCM MODULE

# Modüler Çözümlerimiz

## MODULAR SOLUTIONS



## Mülteci Kampları REFUGEE CAMPS



**UNHRC**

Birleşmiş Milletler İnsan Hakları  
Konseyi Yüksek Komiserliği  
United Nations Human Rights  
Council Office of the High Commissioner



**SPHERE**

İnsani Yardım Sözleşmesi ve  
Asgari Standartları  
Agreement and Standards for  
Humanitarian Aid.

**+CIFRC IFRC-SRU**

Uluslararası Kızılhaç ve Kızılay  
Federasyonu Demekleri -  
Barrınma Araştırma Birimi  
International Federation of  
Red Cross and Red Crescent Societies-  
Shelter Research Unit

Standart modüllerden oluşan Mülteci Kampları, Kızılay'ın insan onurunu koruma misyonunu hayata geçiren, tüm tasarımı titizlikle yapılmış ve kampta kalan ailelerin hem insani hem de sosyal ihtiyaçlarının düşünüldüğü ve hayata geçirildiği yerleşkelerdir. Kızılay'ın deneyimleri birçok kampta yapılan FMEA analizleriyle birçok yerleşkede ve kamplarda yapılan analizlerle aşağıdaki sorunların modüler yapılarda en fazla karşılaşılan sorunlar olduğu belirlenmiş ve yeni tasarımlarla tamamıyla çözülmüştür. Sırt sırta vermiş modül yerleşimi ve modüllerin giriş çıkışlarının aksi yönlerde olması sayesinde aileler direkt birbirlerinin görüş alanı içerisinde olmaz. Veranda sayesinde modül önünde açık havada vakit geçirilebilir, üst katlardaki teras ve balkonlarla açık hava hissi alınması sağlanır. Standart modüllerden oluşan bu modüler yapılar yine ısı izolasyonu, su izolasyonu, ses izolasyonu gibi üstün özellikleri sayesinde hem konforlu hem de dayanıklı bir yapı sistemi sunar.

*Refugee Camps, consisting of standard modules, protects the human dignity, which is one of the Red Crescent's missions. All of its design has been meticulously made, these campuses are the campuses where the humanitarian and social needs of the families staying in the camp thought and implemented. With the FMEA analysis of Red Crescent's experiences in many camps and analyzes made in many campuses and camps, it has been determined that the following problems are the most common problems in modular structures and have been completely resolved with new designs. Thanks to the back-to-back module layout and the fact that the entrances and exits of the modules are in opposite directions, families are not directly in sight of each other. Thanks to the veranda, you can spend time outdoors in front of the module, and an open-air feeling is provided with the terraces and balconies on the upper floors. These modular structures, which consist of standard modules, are both comfortable and thanks to their superior features such as heat insulation, water insulation and sound insulation. It also offers a durable construction system.*



# Modüler Çözümlerimiz

## MODULAR SOLUTIONS



## Geçici Afet Yerleşkeleri

### TEMPORARY DISASTER SETTLEMENTS

Kızılay'ın önceliği olan bir diğer konu da afet sonrası yaşamsal ihtiyaçların karşılanmasıdır. Geçici Afet Yerleşkeleri, Kızılay'ın yıllardır biriktirmiş olduğu afet yardım tecrübesi ile tasarım ve mühendislik gücünün birleşiminden oluşan, insan onurunu koruyan ve afet sonrası afetzedelerin ihtiyaçlarını fazlasıyla karşılayan yeni nesil yerleşkelerden oluşur.

*Another priority of the Red Crescent is to meet the post-disaster life needs. Temporary Disaster Settlement is a combination of Red Crescent's disaster relief experience over the years and Red Crescent System Building's design and engineering power. This Settlement is a new generation campus which is created in order to protect human dignity and meet post-disaster disaster needs of survivors.*



**UNHRC**

Birleşmiş Milletler İnsan Hakları  
Konseyi Yüksek Komiserliği  
United Nations Human Rights  
Council Office of the High Commissioner



**SPHERE**

İnsani Yardım Sözleşmesi ve  
Asgari Standartları  
Agreement and Standards for  
Humanitarian Aid.

**+CIFRC IFRC-SRU**

Uluslararası Kızılay ve Kızılay  
Federasyonu Dernekleri -  
Barınma Araştırma Birimi  
International Federation of  
Red Cross and Red Crescent Societies-  
Shelter Research Unit

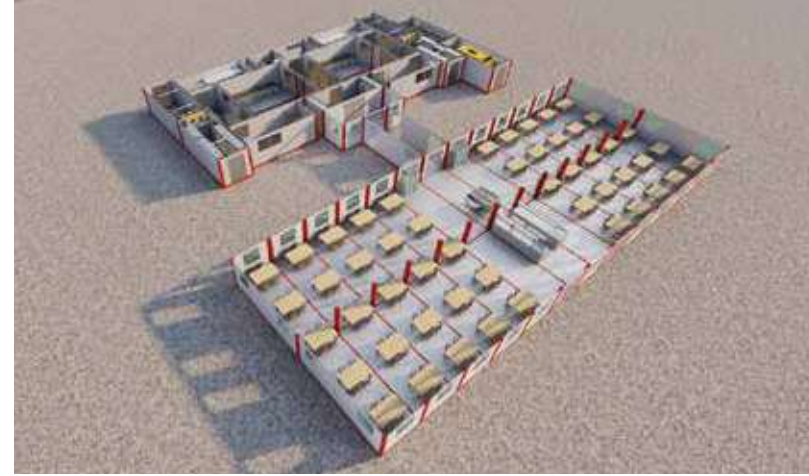
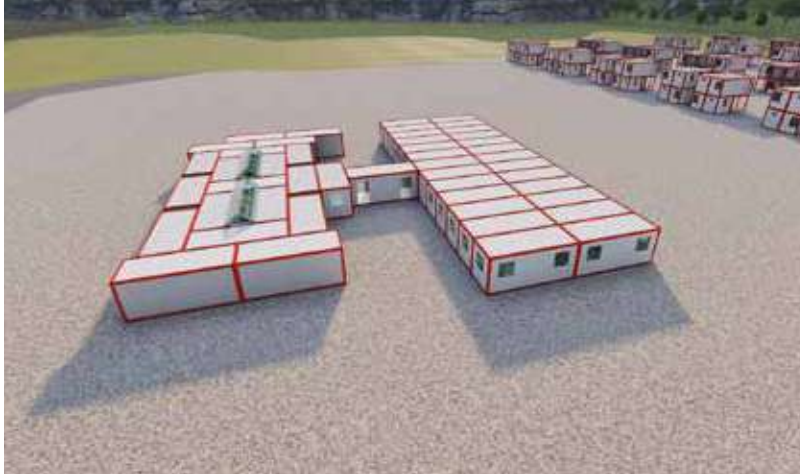
# Modüler Çözümlerimiz

MODULAR SOLUTIONS



## Afet Koordinasyon ve Acil Müdahale Modülleri

DISASTER COORDINATION AND EMERGENCY RESPONSE MODULES





# Modüler Çözümlerimiz

MODULAR SOLUTIONS



## Modüler Hastane Yerleşkeleri

MODULAR HOSPITAL SETTLEMENTS

Kızılay'ın sağlık sektöründe uzun yıllardır biriktirmiş olduğu tecrübesi ile tasarım ve mühendislik gücü, Modüler Hastane Yerleşkelerinde bir araya gelmiştir. 1000 yataklı hastane kapasitesinde, her türlü tıbbi teçhizata sahip ve tüm sağlık branşlarını içerisinde barındırabilen, tam teşekküllü hastanelerden oluşan yerleşkeler, kısa sürede kurulup ve faaliyete geçebilmektedir.

Modüler Hastane Yerleşkeleri tüm uluslararası sertifikasyonlara sahip, dünya sağlık örgütü pandemi hastaneleri standartlarını karşılayan, atık yönetimi standartlarına uygun, insan ve araç giriş çıkışları optimum düzeyde tasarlanmış projelerdir.

*The experience of Red Crescent in the health sector for many years, comes together with Red Crescent System Building's design and engineering power in Modular Hospital Campuses. This campuses can have 1000-bed capacity, with all kinds of medical equipment and full-fledged, which can include all health branches.*

*This Campuses can be established and put into operation in a short time. Modular Hospital Campuses are designed according to World Health Organization pandemic hospitals standards with all international certifications and meets all waste management standards.*





# Modüler Çözümlerimiz

MODULAR SOLUTIONS



Sahra Hastanesi  
FIELD HOSPITAL



# Modüler Çözümlerimiz

MODULAR SOLUTIONS

## Şantiye Yerleşkeleri CONSTRUCTION SITE CAMPS

Şantiye Yerleşkeleri, dünyanın neresinde, ne büyüklükte bir proje olursa olsun, proje tipi ve lokasyonu fark etmeksizin, proje başlangıcından bitimine kadar gerekli tüm standartları yerine getiren, şantiye ihtiyaçlarını fazlasıyla karşılayabilen, şantiyede işlerin devamlılığını sağlayan, yüksek tasarım, mühendislik, malzeme ve işçilik kalitesine sahip yerleşkelerdir.

*We deliver construction site campuses, wherever in the world, no matter what size project is regardless of the project type and location. From the beginning of the project, fulfilling all the necessary standards until the end of project we ensure the continuity of the works at the construction site with quality of design, engineering, materials and workmanship by building site campuses.*

# Modüler Çözümlerimiz

MODULAR SOLUTIONS



## Balistik Üniteler

BALLISTIC UNITS



## Askeri Yerleşkeler

MILITARY CAMPS



# Modüler Çözümlerimiz

MODULAR SOLUTIONS



Muhtarlık Binaları  
NEIGHBORHOOD HEADMAN BUILDINGS



Showroom - Ofis Binaları  
SHOWROOM - OFFICE BUILDINGS



# Modüler Çözümlerimiz

MODULAR SOLUTIONS



Wc - Duş Modülleri  
WC - SHOWER UNITS



Taksi Durakları  
TAXI STATIONS



HAFİF ÇELİK ÇÖZÜMLER  
LIGHT GAUGE STEEL SOLUTIONS

# Hafif Çelik Çözümlerimiz

LIGHT GAUGE STEEL SOLUTIONS



## Toplu Konut Projeleri MASS HOUSING PROJECTS



*Kızılay Sistem Yapı Malatya İdari Ofis Binaları*



## Depo - Hangar Binaları WAREHOUSE - HANGAR BUILDINGS

# Hafif Çelik Çözümlerimiz

LIGHT GAUGE STEEL SOLUTIONS

## Showroom - Ofis Binaları

SHOWROOM - OFFICE BULDINGS





# Konsept Projeler

## CONCEPT PROJECTS



## Kan Bağış Noktaları

BLOOD DONATION CENTERS



## Acil Yardım İstasyonları

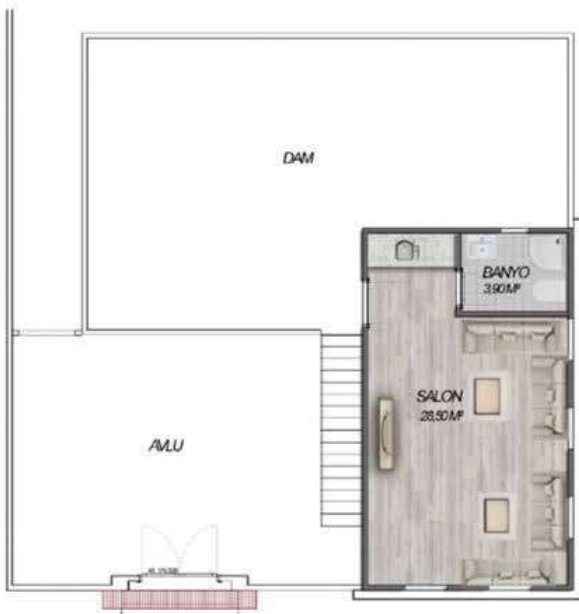
EMERGENCY AID STATIONS

# Konsept Projeler

CONCEPT PROJECTS



Ekoköy  
ECOLOGICAL VILLAGE



# Konzept Projeler

## CONCEPT PROJECTS

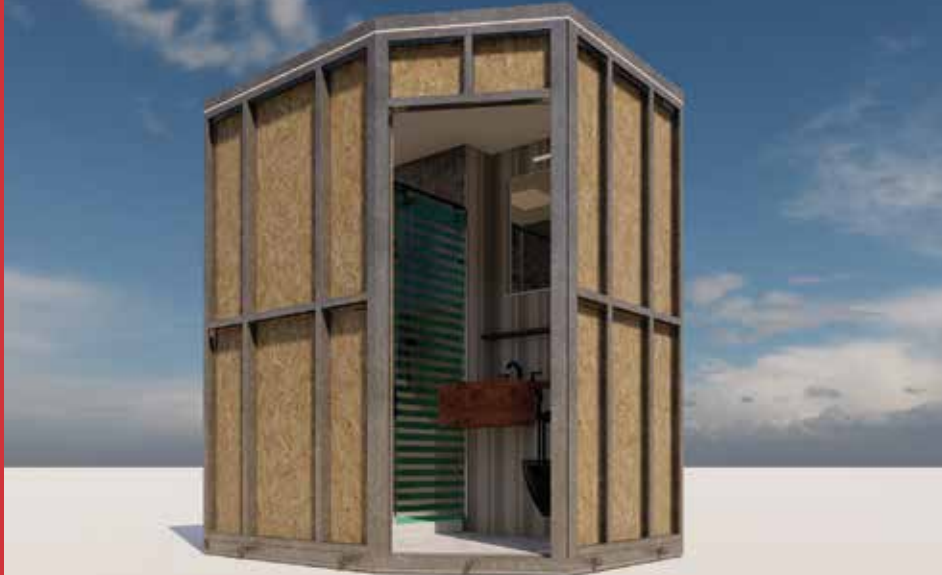


## Tiny House - Minihouse





Banyo Modülleri - Podları  
BATHROOM MODULES-PODS



## Konsept Projeler CONCEPT PROJECTS



Uyku Modülleri  
SLEEP MODULES



# YAPI SİSTEMLERİ

## BUILDING SYSTEMS

MODÜLER SİSTEM  
MODULAR SYSTEM

SANDVIÇ PANEL SİSTEM  
SANDWICH PANEL SYSTEM

PANEL GİYDİRME SİSTEM  
PANEL CLADDING SYSTEM

HAFİF ÇELİK GİYDİRME SİSTEM  
LIGHT GAUGE STEEL CLADDING SYSTEM

KOMPOZİT SİSTEM  
COMPOSITE SYSTEM

Polimerik Esaslı/*Polimeric Based*  
Çimento Esaslı/*Cement Based*  
Geri Dönüşüm Esaslı/*Recycling Based*  
Ahşap Esaslı/*Wooden Based*

## ÜRÜN GRUPLARI PRODUCT GROUPS

KONUTLAR  
HOUSING

Bireysel Konutlar  
*Residential Housing*  
Toplu Konutlar  
*Mass Housing*  
Sosyal Konutlar  
*Social Housing*

KAMP  
CAMP

Şantiye Yerleşkesi  
*Construction Site Buildings*  
Afet Yerleşkesi  
*Disaster Settlements*  
Mülteci Yerleşkesi  
*Refugee Camps*  
Askeri Kamp Yerleşkesi  
*Military Base Camps*  
Turistik Yerleşkesi  
*Touristic Settlements*

OKUL & YURT  
SCHOOL &  
DORMITORY

Okul Binası  
*School Buildings*  
Yurt Binası  
*Dormitory Buildings*  
Sosyal Tesis  
*Social Facility Buildings*  
Spor Tesisi  
*Sport Facilities*  
Kütüphaneler  
*Library Buildings*

SAĞLIK  
HEALTH

Pandemi Hastaneleri  
*Pandemic Hospitals*  
Sahra Hastaneleri  
*Field Hospitals*  
Kan Merkezi  
*Blood Donation Centers*  
112 Acil Servis İstasyonları  
*Emergency Aid Stations*  
Revirler  
*Infirmaries*  
Laboratuvarlar  
*Laboratories*  
Gezici Medikal Üniteler  
*Mobile Medical Units*

ÖZEL ÜRÜNLER  
SPECIAL PRODUCTS

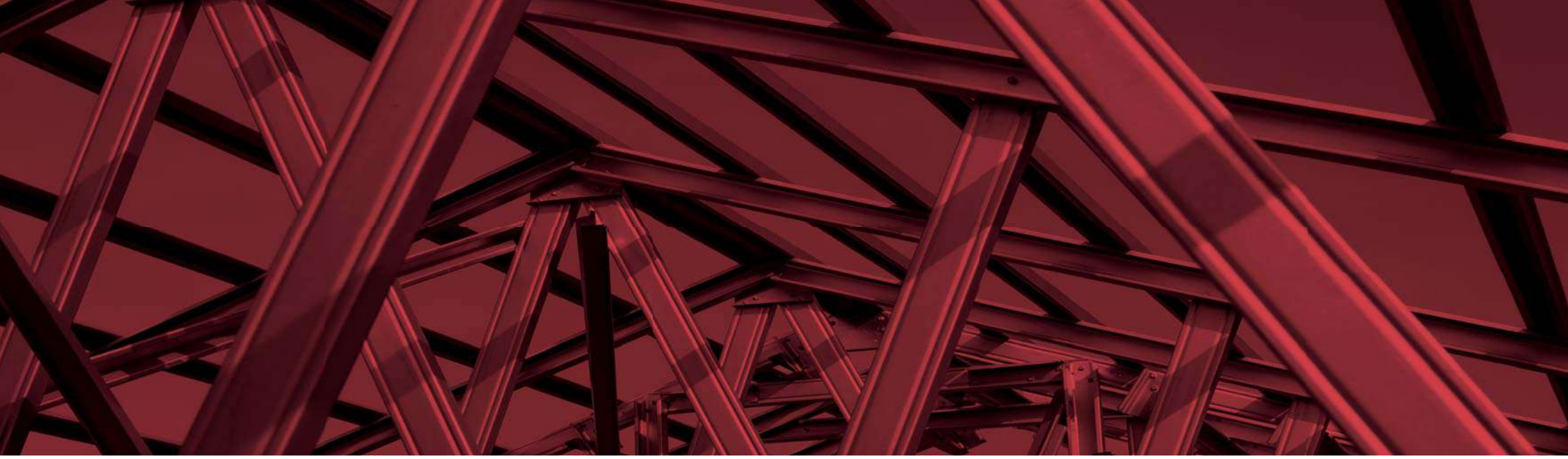
Balistik Üniteler  
*Balistic Units*  
Taksi Durakları  
*Taxi Stations*  
Muhtarlık Binaları  
*Neighborhood Headman Buildings*  
Şube Binaları  
*Branch Buildings*  
Tuvalet/Banyo Üniteleri  
*Toilet/Bathroom Units*  
Showroom/Ofis Binaları  
*Showroom/Office Buildings*  
Market Binası  
*Market/Shop Buildings*  
Banyo Podları  
*Bathroom Pods*  
Tiny House

KONSEPT PROJELER  
CONCEPT PROJECTS

Ekoköy Yerleşkesi  
*Ecovillage Settlement*

TİCARİ PROJELER  
COMMERCIAL PROJECT

Fabrika Yapıları  
*Production Facilities/Factories*  
Hangarlar  
*Hangar Buildings*  
Logistik Merkezleri  
*Logistic Centers*  
İş Merkezleri  
*Business Centers*



Balabanağa Mah. Büyük Reşitpaşa Cad. No: 12 34134 Fatih / İstanbul

0 212 263 18 85 - 0 212 263 18 86

info@kizilaysistemyapi.com.tr • www.kizilaysistemyapi.com.tr