

**AKPA®**  
www.akpaas.com.tr

Kaliteyi takip etmiyor kaliteye yön veriyoruz.  
Kalite bizim için vazgeçilmezdir.



■ Akpa Alüminyum 1987 yılında İstanbul'da kurulmuştur. Kuruluşundan bugüne kadar sürekli gelişimi dikkate alan Akpa Alüminyum yurtiçi satışı yanında dünyanın birçok ülkesine ihracat yapmaktadır. Akpa Alüminyum ürünlerini ihraç ettiği ülkelerde Akpa Alüminyum markasının bilinirliğinin artması ve hatırlanan ilk üç marka olmasının yanı sıra Türkiye'nin alüminyum sektöründe bir marka olması konusunda öncü bir kuruluştur.

■ Akpa Alüminyum bütünlük kalite olgusunu tüm iş yapış şeklinin merkezine yerleşmiştir ve bu kalite felsefesini de CE,EC,TS EN 755-1,TS EN 755-3, TS EN 755-4, TS EN 755-5, TS EN 755-8, TS EN 755-9, TSE 5247, TS EN 12020-1, TSEK- 4922, ISO

9001, Qualicoat, Qualanod , ift. Rosenheim test belgelerine sahip olarak devam ettirmektedir.

■ Akpa Alüminyum pazarlama satış ve müşteri ilişkileri kapsamındaki faaliyetlerine İstanbul'da bulunan merkez binasında devam ederek müşterilerine hızlı ve etkin hizmet vermektedir. Firmamızın merkez ofisi pazarlama-satış noktası Çağlayan'da siz değerli müşterilerimize alüminyum profil, alüminyum ve plastik aksesuarları sektörümüzle ilgili makine ve hırdavat satışıyla hizmet vermektedir. Müşterilerimize tek noktada tüm ihtiyaçlarını karşılamak amacıyla yurtiçi ve yurtdışında bulunan, sektörde öncü firmaların bayilik ve yetkili distribütörlüğünü de yapmaktayız.



## AKPA Alüminyum yatırımlarına hız kesmeden devam ediyor.



■ Alüminyum profil üretimi, alüminyum bilet üretimi, alüminyum kompozit panel üretimi, alüminyum-plastik aksesuar satışı şirketin başlıca faaliyet alanlarıdır. Akpa Alüminyum bünyesinde çalışan 700 kişi ile ekonomimize destek vermek başlıca amaçlarımızdandır.

■ Müşterilerimizin tek noktada tüm ihtiyaçlarını karşılamak için konusunda uzman ve tecrübeli pazarlama ekibimiz görev yapmaktadır. Akpa ailesi müşterilerinin; ürün kalitesi ve performans beklentilerini, yenilikçi anlayışıyla sürekli geliştirerek, müşteri memnuniyetlerini arttırmayı ilke edinmiştir. Şirket ve çalışanları ile büyük bir aile olan Akpa Alüminyum; vizyonunu geliştiren alanlara,

teknolojik ar-ge'si, güveni, kalitesi ve asla misyonundan taviz vermeden, dünyadaki tüm yeniliklere ayak uydurarak, her yıl genişleyen ihracatıyla da, sektöründe dünyadaki önemli firmalardan biridir.

- 80 000 m<sup>2</sup> alan üzerine kurulu,
- 42 000 ton/yıl kapasiteli, 6 adet ekstrüzyon pres,
- 30 000 ton/yıl kapasiteli eloksal tesis,
- 15 000 ton/yıl kapasiteli dikey toz boyama tesisleri,
- 1500 ton/yıl kapasiteli ahşap transfer boya ünitesi,
- 4.500.000 m<sup>2</sup>/yıl Alüminyum kompozit panel üretim tesisi bulunmaktadır.



## Profil ve Seriler

|                            |                             |
|----------------------------|-----------------------------|
| STANDARD PROFİLLER         | S 35 NOVOLINE               |
| LAMBRI PROFİLLERİ          | S 35 NOVOLINE THERMO        |
| GRIYAJ PROFİLLERİ          | CS 34 SÜRME SERİSİ          |
| T BİNİ (Pervaz) PROFİLLERİ | CS 35 THERMO SÜRME SERİSİ   |
| SİNEKLİK PROFİLLERİ        | S 38 THERMO SÜRME SERİSİ    |
| DUŞ KABİN PROFİLLERİ       | HS 55 THERMO SÜRME SERİSİ   |
| JALUZİ ve BRANDA PRF.      | WD 37 SERİSİ                |
| SEHPA ve DOLAP PRF.        | WD 45 SERİSİ                |
| MOBİLYA PROFİLLERİ         | WD 50 THERMO SERİSİ         |
| SÜPÜRGE LİK ve EŞİK PRF.   | WD 55 SERİSİ                |
| CAM BALKON PROFİLLERİ      | WD 55 THERMO SERİSİ         |
| DENİZ LİK PROFİLLERİ       | WD 62 THERMO SERİSİ         |
| MENFEZ PROFİLLERİ          | WD 70 THERMO SERİSİ         |
| PANJUR PROFİLLERİ          | AD 40 AYARLI KAPI SERİSİ    |
| YUVARLAK KÜPEŞTE PRF.      | AD 55 AYARLI KAPI SERİSİ    |
| KARE KÜPEŞTE PROFİLLERİ    | FD 60 KATLANIR KAPI SERİSİ  |
| AKSESUAR PROFİLLERİ        | FS 50 CEPHE SERİSİ          |
| ÖZEL PROFİLLER             | FS 50 ECO CEPHE SERİSİ      |
| TS 29 TUBA SÜRME (67 mm)   | SK 50 IŞIKLIK SERİSİ        |
| TS 45 TUBA SÜRME (100 mm)  | FS 65 ÇELİK TAKVİYELİ CEPHE |
| KIBRIS SÜRME SERİSİ        | FS 70 CEPHE SERİSİ          |
| İZMİR SÜRME SERİSİ         | SB GÜNEŞ KIRICI SERİSİ      |
| S 28 THERMO SÜRME SERİSİ   | OP 100 OFİS BÖLME           |
| S 32 SÜRME SERİSİ          |                             |

**Ekonomik Silikon Cephe / *Economic Silicone Facade Systems - FS 50 ECO***

- Drenaj (Kondens) kanalı sayesinde maksimum hava ve su tahliye performansı
- Silikon cephe görüntüsü ve sabit bölümlerde kaset olmaması
- Bütün fitillerin EPDM olması sayesinde uzun ömürlülük
- Pratik ve sorunsuz detay çözümleri
- Kasa genişliği: 50 mm
- Cam tutucu klipslerle bina cephelerine kesintisiz cam görüntüsü
- Silikon bonding işlemi ile cam cephe bütünlüğü
- Elektrostatik boyalı (RAL) ve eloksallı renk uygulama imkanı
- İmalat ve montaj rahatlığı
- 6 – 32 mm arası cam kombinasyonu
- Isı geçirgenlik (Uf) = 2,84 W/m<sup>2</sup>K

- *Maximum air and water discharge performance with drainage channels*
- *Aluminium-free front view thanks to silicone facade*
- *High longevity with EPDM gaskets*
- *Practical and hassle-free detail solutions*
- *Frame width: 50 mm*
- *Uninterrupted glass facade with glass holding clips*
- *Undivided glass facade with silicone bonding process*
- *Electrostatic painted (RAL) and anodized color options*
- *Easy manufacturing and installation*
- *Glazing thickness can be between 6 – 32 mm*
- *Thermal transmittance (Uf) = 2,84 W / m<sup>2</sup>K*

**Silikon Cephe / *Silicone Facade Systems - FS 50***

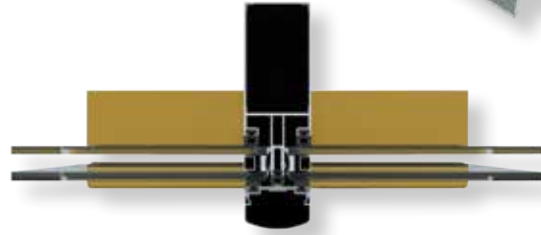
- Boundingli yalıtımlı ve yalıtımsız kaset seçeneği ile cam cephe bütünlüğü
- Drenaj (Kondens) kanalı sayesinde maksimum hava ve su tahliye performansı
- Maksimum bina yüksekliği: 100 m
- 6 - 26 mm arası cam kombinasyonu
- Bütün fitillerin EPDM olması sayesinde uzun ömürlülük
- Pratik ve sorunsuz detay çözümleri
- Cam tutucu klipsler ve silikon bonding işlemi ile cephede kesintisiz cam görüntüsü
- Elektrostatik boyalı (RAL) ve eloksallı renk uygulama imkanı
- İmalat ve montaj rahatlığı
- Isı geçirgenlik (Uf) = 4,01 W/m<sup>2</sup>K

- *Full glass façade with the options to choose insulated or uninsulated bounded cassette profiles*
- *Maximum air and water discharge performance with drainage channels*
- *Maximum building height: 100 m*
- *Glazing thickness can be between 6 – 26 mm*
- *High longevity with EPDM gaskets*
- *Practical and hassle-free detail solutions*
- *Uninterrupted glass facade with glass holding clips and silicone bonding process*
- *Electrostatic painted (RAL) and anodized color options*
- *Easy manufacturing and installation*
- *Thermal transmittance (Uf) = 4,01 W / m<sup>2</sup>K*

## Kapaklı Cephe / Front Cover - FS 50

- Dekoratif kapak alternatifleriyle standart ve özel açılara uygun
- özel profiller ile dikkat çekici estetiğe sahip cepheler
- Drenaj (Kondens) kanalı sayesinde maksimum hava ve su tahliye performansı
- Maksimum bina yüksekliği: 100 m
- Bütün fitillerin EPDM olması sayesinde uzun ömürlülük
- Pratik ve sorunsuz detay çözümleri
- 1.6 ve 2.0 mm et kalınlığı
- Kasa genişliği: 50mm
- Norton bant ile sağlam yapıştırma
- Cam tutucu kasetlerle bina cephelerine kesintisiz cam görüntüsü
- Silikon bonding işlemi ile cam cephe bütünlüğü
- Elektrostatik boyalı (RAL) ve eloksallı renk uygulama imkanı
- İmalat ve montaj rahatlığı.
- 6 – 32 mm arası cam kombinasyonu
- Isı geçirgenlik (Uf) = 4,6 W/m<sup>2</sup>K

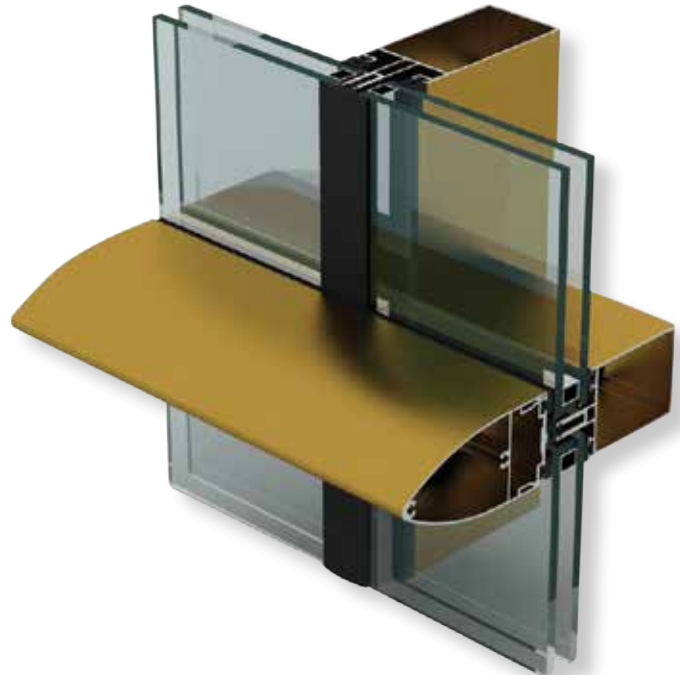
- Possible to find aesthetic façade solutions with decorative sash alternatives and custom profiles
- Maximum air and water discharge performance with drainage channels
- Maximum building height: 100 m
- High longevity with EPDM gaskets
- Practical and hassle-free solutions
- Wall thickness: 1.6 mm -2.0 mm
- Frame width: 50mm
- Robust bonding with Norton tape
- Uninterrupted glass facade with glass holding cassettes
- Undivided glass facade with silicone bonding process
- Electrostatic painted (RAL) and anodized color options
- Easy manufacturing and installation
- Glazing thickness can be between 6 – 32 mm
- Thermal transmittance (Uf) = 4,6 W / m<sup>2</sup>K



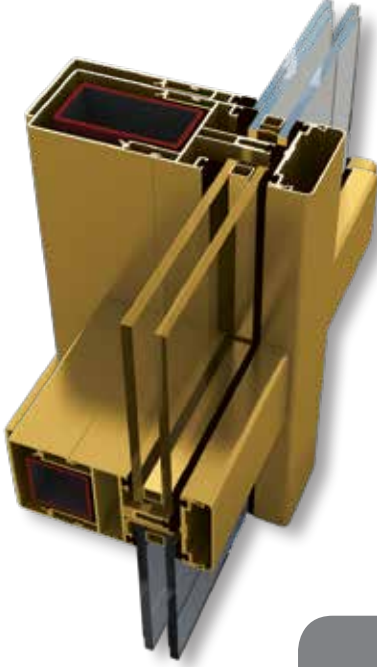
## Yarı Kapaklı Cephe / Semi-Lid Wall - FS 50

- İsteğe bağlı olarak yatayda ya da düşeyde EPDM fitil kullanımı ile yapının istenilen hattını vurgulama imkanı sağlanır
- Dekoratif kapak alternatifleri ile görsel çeşitlilik
- Maksimum bina yüksekliği 100 m
- 6-32 mm arası cam kombinasyonu
- Bütün fitillerin EPDM olması sayesinde uzun ömürlülük
- Pratik ve sorunsuz detay çözümleri

- Optional to use EPDM gaskets horizontally or vertically in order to emphasize the desired line of the building
- Visual diversity with decorative cover alternatives
- Maximum building height: 100 m
- Glazing thickness can be between 6 – 32 mm
- High longevity with EPDM gaskets
- Practical and hassle-free detail solutions



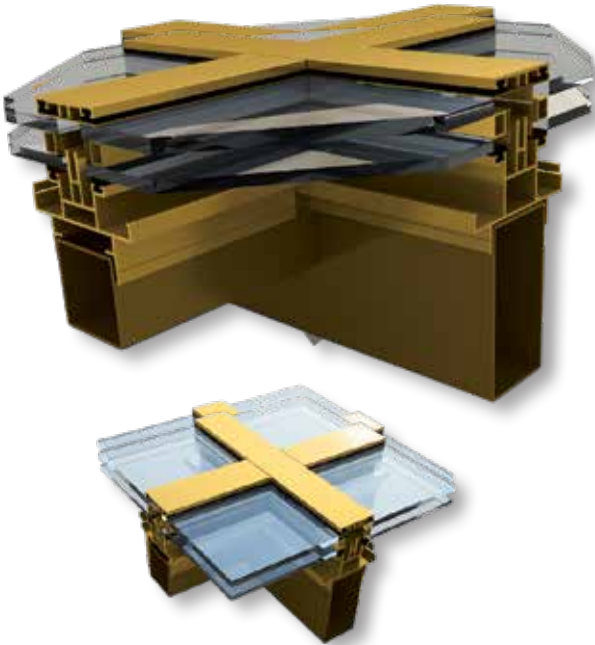
### Çelik Takviyeli Cephe / Steel Reinforced Facade - FS 65



- Büyük açıklıkları geçmede başarılıdır.
- Düşeyde kapaklı cephe sistemi gibi çalışır, çelik konstrüksiyon olması yatay profillerde skylight sistemdeki gibi kертme işlemi uygulanır.
- Profillerin kesiti eni 65 mm olup dış kapak 55 veya 65 mm kullanma imkanı sağlar.
- Düşey profildeki kondens kanalı sayesinde suyun tahliyesi sağlanır.
- Dıştaki profiller ile oluşabilecek soğuk köprü takoz EPDM fitillerle ortadan kaldırılmıştır.
- Yatay düşey kapaklı ve yatayda silikon düşeyde kapaklı cephe uygulama olanağı sağlamaktadır.

- It is successful in moving large openings.
- The cap on the vertical facade system works like, steel-framed structures as being in the horizontal profile of the skylight system notching process is applied.
- the cross section of the profiles is 65 mm outer cover allows use 55ve 65 mm.
- Due to the channel condenser in the vertical profile is provided to drain the water.
- Eliminates the cold bridges that may occur with EPDM wedge profile in the outer has been removed.
- Horizontal and vertical clamshell lid is in the vertical silicon horizontal cladding applications to provide the opportunity.

### Işıklı Cephe / Skylight Facade - SK 50



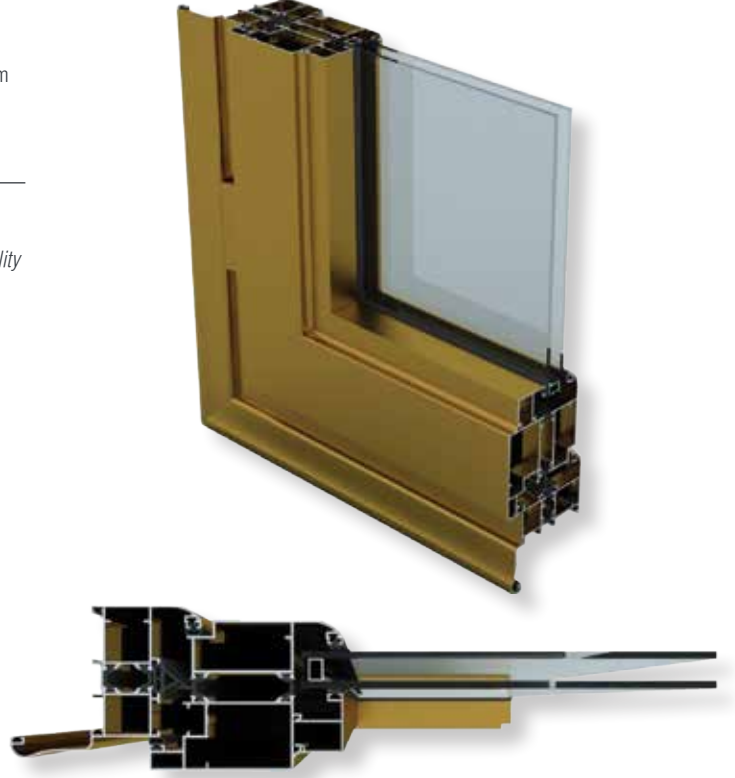
- Doğal ışığı kullanarak aydınlık mekanlar yaratmak amacıyla dizayn edilmiştir.
- Kondens kanallı ve kanalsız olarak uygulanabilir.
- Yatay-düşey kapaklı uygulanabileceği gibi, düşey kapaklı yatay silikon olarak uygulanabilir.
- Nemden ve buharlaşmadan etkilenmeyen özel sızdırmazlık sistemi.
- Maruz kaldığı yük ve en sert doğa şartlarından, uzun yıllar etkilenmeden, renk ve şekil değiştirme olmaksızın kullanılabilme imkanı.
- Kış bahçelerinde veya yapılarda iki veya dört bölümlü çatı olarak uygulanabilme kolaylığının yanında ışıklık olarak kullanıldığında, damlalık veya farklı uygulamalarda güvenli olarak bir arada uygulanabilmektedir.
- Büyük açıklıkların geçilebilmesi için tasarlanmış; uygulaması ve imalatı pratik bir sistemdir.
- Sistemi taşıyan çelik alt konstrüksiyonları kapatabilmek için uygun iç kapak alternatifleri vardır.
- Cam ve polikarbonat levha uygulanabilme imkanına sahiptir.
- Geniş bir ürün yelpazesine sahip olduğu kadar aynı zamanda ekonomiktir.

- It is designed to create bright spaces using natural light.
- Condensate channel and channel-administered.
- Horizontal - vertical cover can be applied can be applied in a vertical silicon lid horizontal.
- A special sealing system and are unaffected by moisture evaporation.
- Exposure of the load and the harsh natural conditions remain, without being affected for many years, the facility can be used without changing the colors and shapes.
- When used as a skylight in addition to the ease of implementation as a two or four-part roof in the winter garden or nature, it can be applied safely with the dropper or a combination of different applications.
- Openings at different distances, the possibility of easy application without requiring any device consisting of several machines.
- Designed to move the large opening; application and is a practical manufacturing system.
- There are suitable alternatives to close the inner cover steel substructures with the system.
- Glass and has a polycarbonate sheet facility implementation.
- As well as with a wide range of products it is also economic.

## WD 62 Thermo

- Mimari stillere cevap verebilen geniş profil seçeneği,
- PVC ve ahşap sistemlerin çift eksen, kaldır&sür vb. açılım mekanizmalarını kullanma imkanı
- 20 mm ve 24 mm poliamid yalıtım köprüsü seçeneğiyle mükemmel yalıtım
- 62 mm lik kasa üzerinde 80 mm kanat genişliği
- 37 mm kalınlığa kadar cam uygulama imkanı

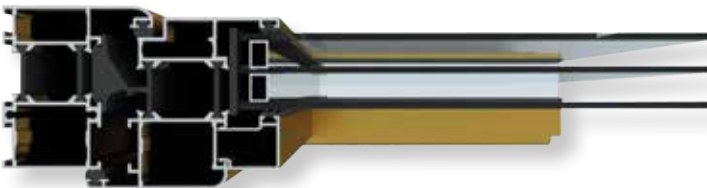
- *The wide profile options that are responsive architectural styles,*
- *Double system of PVC and wooden axes, put & take and so on. the possibility of using the mechanisms of evolution*
- *20 mm and 24 mm, excellent insulation with polyamide insulating bridge options*
- *62 mm 80 mm wingspan on like safe*
- *Up to 37 mm thick glazing facilities*



## WD 64 Thermo

- Isı yalıtımlı kapı ve pencere sistemleri
- Kasa ve orta kayıt profil derinliği: 64 mm
- Profil et kalınlığı: 1.5 mm – 2 mm
- Dar ve geniş seri profil alternatifleri
- 4mm ile 45 mm arası cam çitası desteği
- Geniş tasarım adaptör ve diğer bağlantı aksamları
- Yanmaz ısı bariyeri alternatifleri
- Pres köşe ile bağlantı takozları

- *Insulated door and window systems*
- *Frame and mullion profile depth: 64 mm*
- *Wall thickness: 1.5 mm – 2 mm*
- *Narrow and wide profile options*
- *Glazing beam can be between 4-45 mm*
- *Wide design adapters and other connection components*
- *Fireproof thermal barrier options*
- *Mill finish corner wedges*



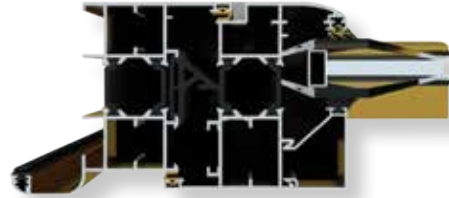


## WD 70 Thermo



- PVC ve ahşap sistemlerin çift eksen. açılım mekanizmalarını kullanma imkanı
- Özel yalıtım bariyerleri ile artırılmış ısı dayanımı
- 15 mm ve 24 mm poliamit yalıtım köprüsü
- Kasa genişliği: 91 mm'ye kadar
- Kanat genişliği: 77 mm'ye kadar
- 42 mm kalınlığı kadar cam uygulama imkanı

- *Options to use dual-axis mechanisms of PVC and wooden systems*
- *Increased heat resistance with special thermal breaks*
- *15 mm and 24 mm polyamide insulation barriers*
- *Frame width: Up to 91 mm*
- *Sash width: Up to 77 mm*
- *Glazing thickness can go up to 42 mm*



## FD 60 Folding Door



- Kasa genişliği: 60 mm
- Kanat genişliği: 60 mm
- Kanat yüksekliği: 2.60 m'ye kadar
- Kanat ağırlığı: 80 kg'a kadar
- EPDM conta ve kıl fitilleri sayesinde kusursuz yalıtım sağlar.
- Güvenli kullanım, kolay ve rahat hareket özelliği
- Uygulandığı geniş açıklıklarda, açıldığı zaman dış mekanla iç mekanı kesintisiz olarak birleştirme özelliği
- 4-40 mm kalınlığında ıscam kullanabilme imkanı

- *Frame width: 60 mm*
- *Sash width: 60 mm*
- *Sash height: Up to 2.60 m*
- *Sash weight: Up to 80 kg*
- *Perfect insulation with EPDM gaskets and weather strips*
- *Safe and easy usage allows comfortable movements*
- *Thanks to its folding mechanism, it enables to connect the interior and exterior of the building seamlessly*
- *Able to use double glazing between 4-40 mm thickness*

## WD 55

- Isı yalıtımsız kapı ve pencere sistemleri
- Gövde derinliği: 55 mm
- Dar ve geniş alın alternatif profilleri
- 4 mm ile 39 mm arası cam çitası desteği
- Çift eksen mekanizma kullanma imkanı
- Pres köşe ile bağlantı takozları
- Normal, çift eksen, vasistas, sürme-vasistas,
- dışa açılım, katlanır veya çarpma açılım seçenekleri
- Profile et kalınlığı: 1.3 mm – 2 mm
- Tüm RAL renklerinde QUALICOAT, eloksal seçeneklerinde
- QUALANOD belgeli profil üretimi

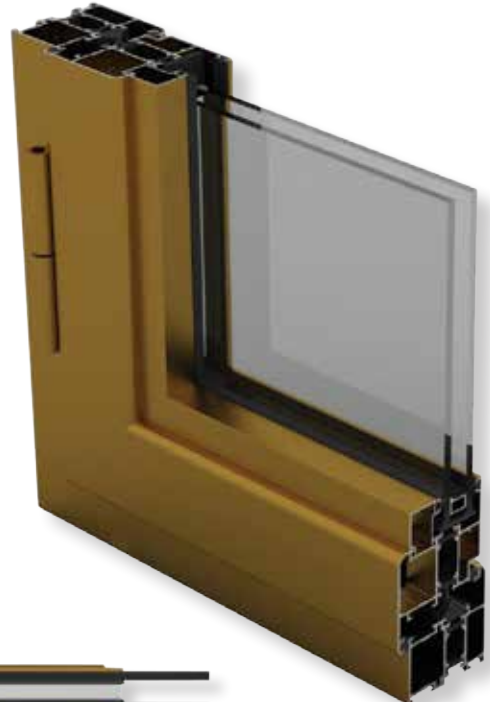
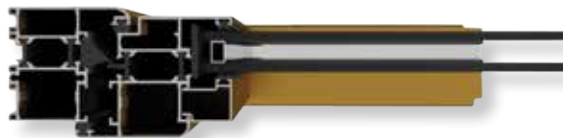
- *Uninsulated door and window series*
- *Body depth: 55 mm*
- *Narrow and wide profile options*
- *Glazing bead can be between 4-39 mm*
- *Option to use dual-axis mechanism*
- *Mill finish corner wedges*
- *Regular, dual-axis, transom, sliding, outward, and folding opening options*
- *Wall thickness: 1.3 mm – 2 mm*
- *QUALICOAT and QUALANOD certified productions*



## WD 55 Thermo

- Isı yalıtımlı kapı ve pencere sistemleri
- Gövde derinliği: 55 mm
- Profile et kalınlığı: 1.5 mm – 2 mm
- Dar ve geniş alın alternatif profilleri
- 4 mm ile 39 mm arası cam çitası desteği
- Yanmaz ısı bariyeri alternatifleri
- Pres köşe ile bağlantı takozları
- Normal, çift eksen, vasistas, sürme-vasistas,
- dışa açılım, katlanır veya çarpma açılım seçenekleri
- Tüm RAL renklerinde QUALICOAT, eloksal seçeneklerinde
- QUALANOD belgeli profil üretimi
- EPDM hava, su ve toz sızdırmazlık fitilleri
- Rosenheim ısı test raporu

- *Insulated door and window systems*
- *Body depth: 55 mm*
- *Wall thickness: 1.5 mm – 2 mm*
- *Narrow and wide profile options*
- *Glazing bead can be between 4-39 mm*
- *Fireproof thermal barrier options*
- *Mill finish corner wedges*
- *Regular, dual-axis, transom, sliding, outward, and folding opening options*
- *QUALICOAT and QUALANOD certified productions*
- *Air, water and dust sealing EPDM gaskets*
- *Rosenheim Thermal Transmittance Report*



## WD 59 Thermo



- EPDM fitillerle sağlanan tozluk fitilli, hava geçirimsizlik sistemi
- Tüm pencere ve kapı tiplerinde eksiksiz çözüm
- İzo ywd sürme serisi ile birlikte uygulama imkanı
- 59 mm kasa üzerinde 66 mm kanat genişliği
- 35 mm kalınlığa kadar cam uygulama imkanı

- *Ribbed leggings provided with EPDM, weather proofing system*
- *All windows and complete solution for door types*
- *Iso ywd driving range with practice facilities*
- *Over 59 mm frame 66 mm wingspan*
- *The possibility of up to 35 mm thick glass applications*

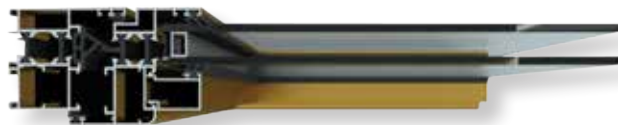


## WD 50 Thermo



- EPDM fitillerle sağlanan tozluk fitilli, hava geçirimsizlik sistemi
- Tüm pencere ve kapı tiplerinde eksiksiz çözüm
- İzo ywd sürme serisi ile birlikte uygulama imkanı
- 50 mm kasa üzerinde 57 mm kanat genişliği
- 26 mm kalınlığa kadar cam uygulama imkanı

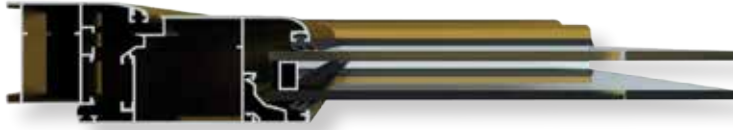
- *Ribbed leggings provided with EPDM, air tightness system*
- *All windows and complete solution for door types*
- *Iso ywd driving range with practice facilities*
- *57 mm wingspan of over 50 mm casing*
- *The possibility of up to 26 mm thick glass applications*



## WD 37

- Kapı pencere pivot ve vitrin doğramaları imalatında kullanılan yalıtımsız, ekonomik seridir
- Kasa ve kanat derinliği: 45 mm
- Profil et kalınlığı: 1.2 mm – 1.3 mm
- Cam boşluğu: 4 mm- 28 mm
- Tozluk fitili kullanılır
- İmalat ve uygulaması pratiktir
- Çift eksen mekanizma kullanılır

- *Uninsulated economic series which is mainly used for doors, windows, pivots and storefronts*
- *Frame and sash depth: 45 mm*
- *Wall thickness: 1.2 mm – 1.3 mm*
- *Glass gap: 4 mm – 28 mm*
- *Dust sealing EPDM gaskets*
- *Easy to manufacture and install*
- *Dual-axis mechanism*



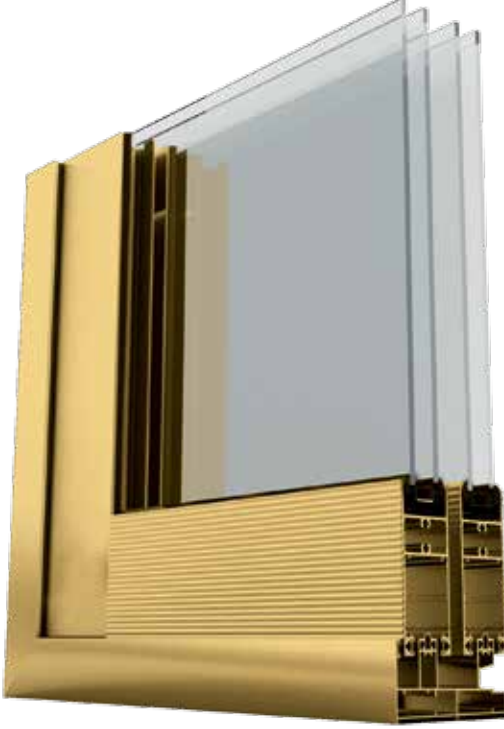
## WD 45

- Tüm pencere ve kapı tiplerinde eksiksiz çözüm
- 3 farklı noktadaki EPDM fitillerle hava geçirmezlik sistemi
- Isı yalıtımlı sürme serileri ile birlikte uygulama imkanı
- 45 mm kasa üzerine, 52 mm kanat uygulaması
- 32 mm kalınlığa kadar cam çitası desteği

- *A complete solution for every type of windows and doors*
- *Air insulation provided from EPDM gaskets in three different location*
- *Compatible with insulated sliding series (THERMO)*
- *52 mm sash on top of 45 mm frame*
- *Glazing bead can be up to 32 mm*



## S35 NOVOLINE



- 150 kg'a kadar kanat ağırlığı
- 35 mm kanat genişliği
- 24 mm kalınlığa kadar cam uygulama imkanı
- Orta ve geniş açıklıklar için ideal sistem
- Tüm sürme pencere ve kapı tipleri için tam çözüm

- Sash weight: Up to 150 kg
- Sash width: Up to 35 mm
- Glazing thickness can go up to 20 mm
- Suitable for medium and large openings
- A proper solution for all sliding door and window systems

## S35 NOVOLINE Thermo



- Rüzgâr dayanımını ve sağlamlığını arttıran çekme ve ispanyolet kollu kanat
- Serilerin çizgisel dizaynını destekleyen özel dizaynlı tekmelik
- Bir veya birden fazla yerden kilit uygulaması
- Kilit karşılığı içi kenet sayesinde artırılmış güvenlik
- Performansı artıran paslanmaz çelik raylı uygulama
- Orta ve geniş açıklıklar için uygun çözüm
- Ağırlığa dayanıklı 35 mm çapında 'Derlin' rulmanlar
- Havayı EPDM fitillerle önleme sistemi
- Tatmin edici hava geçirmezliği ve ses yalıtım sistemi
- Her tip sürme kapı ve pencere sistemleri için çözüm olanağı
- 180 kg 'a kadar kanat ağırlığı
- 35 mm kanat genişliği
- 20-22 mm kalınlığa kadar cam uygulama imkanı

- Windows, doors, pivot and is used in the manufacture of insulated windows joinery aluminum joinery series. Economical.
- Frame and sash depth: 45 mm
- Profile thickness: 1.2 -1.5 mm -2 mm
- Glass gap: 4 mm - 20 mm
- Leggings wick used.
- Manufacturing and practical application.
- Dual Axis Mechanism Uses.
- Enables application as both faces and overlay.
- Original and innovative designs deliver your application.

## HS 55

- Geniş açıklıklar için ideal sistem
- Tüm kaldır & sür pencere ve kapı tipleri için tam çözüm olanağı
- Fırça fitilleri yerine kullanılan özel yuvarlak EPDM fitillerle en yüksek hava geçirimsizliği ve ses yalıtımlı seviyesi
- 400 kg'a kadar kanat ağırlığı
- Performansı artıran paslanmaz çelik raylı uygulama
- Birden fazla noktadan yüksek güvenlikli kilit uygulaması
- Otomatik kaldır & sür mekanizma kullanım olanağı
- 12mm ve 20mm poliamit yalıtım köprüsü
- 55 mm kanat genişliği
- 4-39 mm kalınlığa kadar cam uygulama imkanı

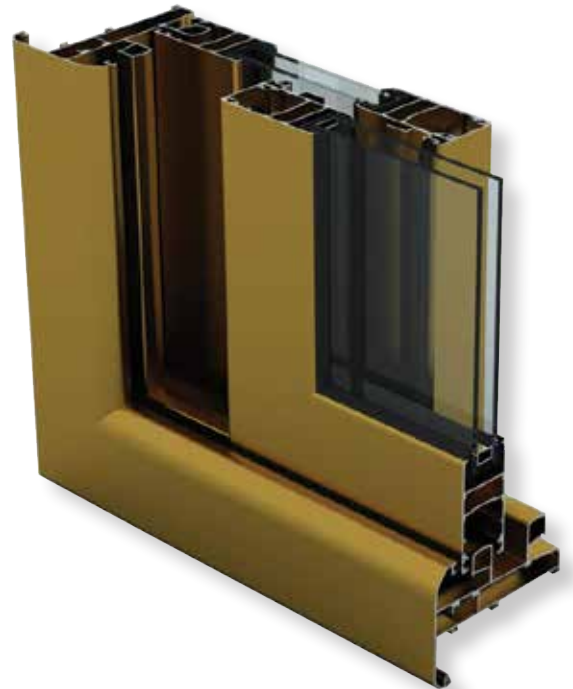
- *Ideal system for large openings*
- *A proper solution for all sliding door and window systems*
- *Highest air and sound insulation with special rounded EPDM gaskets instead of regular weather strips*
- *Sash weight: 400 kg*
- *Increased performance with built-in stainless steel rail*
- *High security locks from multiple points*
- *Option to use automatic lift & slide the mechanism*
- *12mm and 20mm polyamide thermal barrier*
- *Sash width: 55mm*
- *Glazing thickness can be between 4-39 mm*



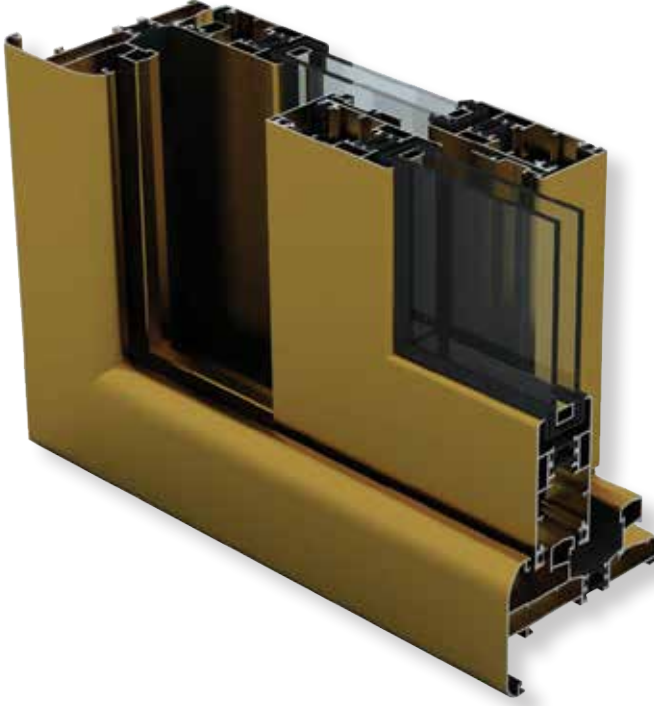
## CS 34

- 75 kg'a kadar kanat ağırlığı
- 34 mm kanat genişliği
- 20 mm kalınlığa kadar cam uygulama imkanı
- Tatmin edici hava geçirimsizliği ve ses yalıtımlı seviyesi
- Her tip sürme pencere ve kapı için tam çözüm olanağı
- Performansı artıran paslanmaz çelik raylı uygulama

- *Sash weight: Up to 75 kg*
- *Sash width: Up to 34 mm*
- *Glazing thickness can go up to 20 mm*
- *Satisfactory levels of air and sound insulation*
- *A proper solution for all sliding door and window systems*
- *Increased performance with built-in stainless steel rail*

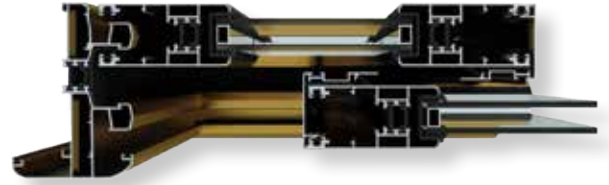


## CS 35 Thermo



- 150 kg'a kadar kanat ağırlığı
- 35 mm kanat genişliği
- 24 mm kalınlığa kadar cam uygulama imkanı
- Orta ve geniş açıklıklar için ideal sistem
- Tüm sürme pencere ve kapı tipleri için tam çözüm

- *Sash weight: Up to 150 kg*
- *Sash width: Up to 35 mm*
- *Glazing thickness can go up to 20 mm*
- *Suitable for medium and large openings*
- *A proper solution for all sliding door and window systems*

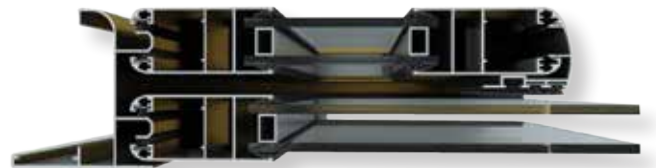


## S 28 - S 32



- Küçük ve orta büyüklüklerdeki açıklıklar için uygundur
- Kanat maksimum 75 kg'a kadar ağırlık taşıyabilir
- Hava, ses ve ısı yalıtımları kullanılan fitillerle en yüksek düzeydedir
- Bütün sürme tipleri için uygun çözümler sağlar
- WD 37, WD 45 serilerle ortak kullanma imkânı sağlar
- 28 mm kanat genişliği, 70mm'e kadar pervazlı kasa alternatifleri
- 24 mm kalınlığa kadar cam uygulanabilir

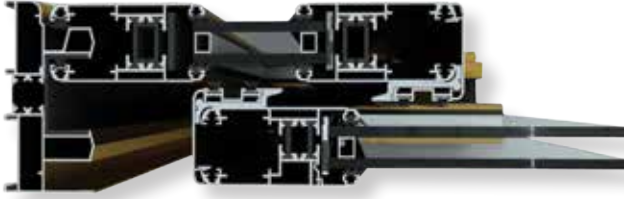
- *Suitable for small and medium openings*
- *Sash weight: Up to 75 kg*
- *High air, sound and heat insulation with gaskets*
- *Provides appropriate solutions for all sliding types*
- *Compatible with WD 37 and WD 45 series*
- *28 mm sash width with 70 mm revealed frame options*
- *Glazing thickness can go up to 24 mm*



## S 38 Thermo

- Orta ve geniş açıklıklar için uygun sistem
- Alternatifli sürme tipleri için ideal çözümler
- Kaliteli kil fitilleriyle yüksek ısı ve ses yalıtımlı
- 102 kg'a kadar kanat ağırlığı
- 38 mm kanat genişliği(cam çitalı ve çitasız olmak üzere)
- 15, 18, 25 mm poliamit yalıtım köprüsü
- 20-22 mm kalınlığa kadar cam uygulama imkanı

- Suitable for medium and large openings*
- Ideal solution for all kind of sliding systems*
- Maximum heat and sound insulation with premium weather strips*
- Sash weight: Up to 102 kg*
- Sash width: 38 mm*
- 15, 18, 25mm polyamide insulation barriers*
- Glazing thickness can go up to 20- 22 mm*



## Ofis Bölme Sistemleri / Office Partition Systems

### OP100

- Derzli ve klipsli bölme duvar sistemi
- Ahşap ve cam kaplamalarda sesi minimize eder.
- 10 cm duvar olarak tamamını ahşap ve cam olarak tasarlama imkanı
- 45 desibele kadar yüksek ses izolasyonu
- Yatay ve düşeyde 6 mm fuga
- Çift camlı yarı monoblok üniteler sayesinde kolay ayarlama

- Partition wall system with joints and clips*
- Minimizes sound in wood and glass coatings.*
- Possibility to design whole as wooden and glass as 10 cm wall*
- High sound insulation up to 45 decibels*
- Horizontal and vertical 6 mm fuga*
- Easy adjustment and disassembly thanks to double glazed semi-monobloc units*

