

LEMS

Emergency Mobile Systems



Ambulanslar & Mobil Sağlık Araçları & Ürünler Broşürü

Ambulances & Mobile Health Care Vehicles & Products Brochure

Ambulanslar Ambulances



Mobil Sağlık Araçları Mobile Health Care Vehicles



Comfort Ambulans (EA-400) Comfort Ambulance



TS EN 1789 standardına uygun olarak üretilmektedir. Araç üzerinde ledli tepe lambaları, yanlarda ledli ikaz lambaları ve şoför tarafından kontrol edilen, değişik modlarda çalışabilen siren sistemi mevcuttur.

Araçın iç kaplaması özel kalıp sistemi ile kenarları yuvarlatılmış, sol yan, sağ yan ve tavan olmak üzere üç parçadan oluşan ABS kaplama ile kaplıdır.

Araçın içinde foamboard malzemeden oluşan depolama alanları mevcuttur.

İç aydınlatma sistemleri ledli olup, arıza ihbarlı dijital elektrik panosu, mazotlu bağımsız kalorifer sistemi ve dahili haberleşme sistemi bulunmaktadır.

Produced in accordance with EN 1789 standard. Advanced system led lightbars on top of vehicle, led warning lamps on sides and a siren system controlled by the driver, capable of operating in various modes.

Interior covering of the vehicle is a special mould system, ABS coating consisting of three parts at left side, right side and ceiling with rounded edges.

Storage areas are made of foam-board material inside the vehicle.

LED type interior lighting systems, digital electric panel with malfunction warning, independent heating system and internal communication system are provided.





Çift Sürgülü Comfort Ambulans

Double Sliding Comfort Ambulance



TS EN 1789 standardına uygun Hasta nakil (A1), Acil yardım (B), Yoğun bakım (C) tiplerine göre üretim yapılmaktadır.

Hasta kabini bölmesinde ses ve ısı izolasyonu sağlanmakta ve destek saçlarıyla güçlendirilmiş olup, hasta kabini kaplamasında kullanılan paneller kalıp sistemi ile üretilmiş ve yuvarlatılmış köşelere sahiptir.

Sol yanda, tek parça, fonksiyonel doktor koltuğu (opsiyonel), oksijen emiş sistemi ve tıbbi cihazlar, Sol sürgülü kapı içinde oksijen tüpü, Kombinasyon sedye, Faraş sedye, Omurga tahtası. Sağ yanda, tek parça ABS kaplama, fonksiyonel doktor koltuğu mevcuttur.

Kabinin ön bölümünde, foamboard malzemeden çekmeceli malzeme dolabı ve seperatör koltuğu ile donatılmıştır.

Production is being made according to Patient Transport (A1), Emergency Assistance (B) and Intensive Care (C) types complying with the TS EN 1789 standard.

Patient cabin is isolated for sound and temperature, and reinforced with supporting sheets. The panels used for the veneering of the patient cabin are produced with molding system and the corners are rounded

- On the left side of the cabin, functional doctor seat (optional), medical device closet, and suction system are placed
- Interior of the left sliding door, oxygen cylinder, chair stretcher, scoop stretcher, and spine board are stored
- On the right side of the cabin, single piece ABS covering and multifunctional doctor seat are placed
- Equipment locker with drawers made of foam-board material and a separator seat at the front part of the cabin



Trend Ambulans (EA-300)

Trend Ambulance



TS EN 1789 standardına uygun olarak üretilmektedir. Araç üzerinde ledli tepe lambaları, yanlarda ikaz lambaları ve Şoför tarafından kontrol edilen, değişik modlarda çalışabilen siren sistemi mevcuttur.

Aracın iç kaplaması ABS kaplama ile kaplı olup, özel kalıp sistemli orta tavan bulunmaktadır.

Aracın içinde foamboard malzemeden oluşan depolama alanları mevcuttur.

İç aydınlatma sistemleri floresan tipte olup, arıza ihbarlı dijital elektrik panosu, mazotlu bağımsız kalorifer sistemi ve dahili haberleşme sistemi bulunmaktadır.

Produced in accordance with EN 1789 standard. Led lightbar system on top of vehicle, warning lamps on sides and a siren system controlled by the Driver, capable of operating in various modes.

Interior covering of the vehicle is coated with ABS coating and single-piece aluminum supported ABS material is used on the ceiling.

Storage areas are made of foam-board material inside the vehicle.

Fluorescent type interior lighting systems, digital electric panel with malfunction warning, independent heating system and internal communication system are provided.



Klasik Ambulans (EA-200)

Classic Ambulance



🇹🇷 Araç üzerinde ledli tepe lambaları, yanlarda ikaz lambaları ve Şoför tarafından kontrol edilen, değişik modlarda çalışabilen siren sistemi mevcuttur.

Araçın iç kaplaması ABS kaplama ile kaplı olup, tavanda tek parçadan oluşan alüminyum destekli ABS malzeme kullanılmaktadır.

Araçın sol yanında MDF den mamul dolap, sağ yan bölümünde ikinci hasta taşımaya uygun, içi depolama amacıyla kullanılabilir refakatçi oturma gurubu, seperatör önünde çekmeceli dolap bulunmaktadır.

İç aydınlatma sistemleri floresan tipte olup, manuel elektrik panosu, sulu sistem kalorifer ve dahili haberleşme sistemi bulunmaktadır.

🇬🇧 Lightbar system on top of vehicle, warning lamps on sides and a siren system controlled by driver, capable of operating in various modes. Interior covering of the vehicle is PVC covering and there is middle ceiling with special mould system.

On the left side of the vehicle there is a cabinet made of MDF material, on the right side there is an attendant sitting group, appropriate for carrying a second patient and inside of which can be used for storage purposes, and in front of the separator there is a cabinet with drawers.

Interior lighting systems are fluorescent type, and there are manual electric panel, water type heating system and internal communication system.



Yoğun Bakım Ambulansı

Intensive Care Ambulance



🇹🇷 TS EN 1789 standardına uygun, yoğun bakım koşullarında hasta ve yaralıya müdahale edilerek hastaneye nakli için tasarlanmış Yoğun Bakım (C Tipi) Ambulans aracıdır.

Acil Yardım Ambulansları tıbbi cihaz ve malzemelerine ek olarak, pacemaker özellikli bifazik defibrilatör, yoğun bakım ventilatörü, volümetrik infüzyon ve şırınga pompası ile ilave sarf malzemelerle donatılmıştır.

Şase pick-up araca monoblok şekilde uygulanan kasa sayesinde bütünlük sağlanarak geniş bir hacim kazandırılmıştır.

Aynı zamanda obezite hastalar içinde kullanılabilen kendinden yükleme özelliğine sahip sedye platformuna ve hidrolik sedyeye sahiptir. Sedye hidrolik kumandalı olması ve özel yükleme platformu sayesinde bir kişi ile kolaylıkla araca yüklenebilmektedir.

🇬🇧 EN 1789 compliant ICU (Type C) ambulance vehicle designed for emergency treatment and transportation of patients and injured to hospital. In addition to medical equipments and materials in emergency ambulances, ICU ambulance is also equipped with top-level biphasic defibrillator, ventilator device, volumetric infusion and syringe pumps, and extra consumables.

Pick-up truck and chassis mono-block box gained large volume of integrity.

One personnel can easily load the ambulance even with obese patients by using hydraulic stretcher and self-loading stretcher platform.



Dört Yaralı Nakil Ambulans

Four Patients Transport Ambulance



- Dört hasta yatarak, iki hasta oturarak olmak üzere toplam altı hasta taşınabilir. Hareketli mekanizmalar sayesinde dört hastayı da gerektiğinde tek personelin ambulansa yerleştirmesine uygun tasarlanmıştır.
- İç aydınlatma sistemleri floresan tipte olup, arıza ihbarlı dijital elektrik panosu, mazotlu bağımsız kalorifer sistemi ve dahili haberleşme sistemi bulunmaktadır.
- Aracın içinde foamboard malzemeden oluşan yeterli depolama alanları mevcuttur.
- Araç hasta kabiniinde yer alan akıllı sensör ve otomasyon teknolojisi ile hasta güvenliği en üst seviyededir.
- Hastaların araç içerisindeki konumlandırma hareketleri ister otomatik, ister kullanıcı kontrollü olarak gerçekleştirilebilmektedir.
- Araç içi ergonomi tasarımı en üst seviyededir.



Able to transport up to six patients; four lying and two sitting position.

Only one staff can place all four patients on stretchers into the ambulance by its mechanisms when necessary.

Digital electric panel with malfunction warning, fluorescent type interior lighting system, independent heating system and internal communication system.

Sufficient storage cabinets made of foamboard material.

Intelligent sensor and automation technology allow to keep patients' safety at the highest level.

All positioning activities of patients performed in the cabin can be done automatically or manually.

Utmost interior ergonomic design

Arama, Kurtarma ve Sağlık Araçları

Search, Rescue and Health Vehicles



Doğal Afetler, trafik kazaları, dağ kurtarma vbz. acil sağlık işlemleri için özel olarak tasarlanmış araçlardır.

Aracın arka kabiniinde, ağır ve orta kurtarma malzemeleri bulunmakla birlikte tam donanımlı acil yardım ambulansı olup, kurtarma işlemi gerçekleştirildikten sonra kazazedeye ilk müdahale araçta yapılmakta ve acil durumlarda ambulans beklemeksizin hasta en yakın sağlık kuruluşuna nakledilebilmektedir.



They are specially designed for rescue operations and urgent health interventions in natural disasters, traffic accidents, mountain rescues, etc.

The patient compartment of the vehicle is in the form of a fully equipped emergency ambulance, having also medium and advanced pieces of rescue equipments. After rescuing, first intervention to the patient is done in the vehicle and in case of emergency, the patient can be transported to the closest medical center.



GMC Savana Ambulans GMC Savana Ambulance



🇹🇷 Araç dış aydınlatması LED tepe lambaları ile yanlarda bulunan ikaz lambalarından oluşmaktadır. Siren sistemi sürücü tarafından kontrol edilebilir ve değişik modlarda çalışma özelliğine sahiptir. Aracın zemini anti bakteriyel, antistatik, yıkanabilir ve kaymaz özelliklidir. Araçta ses ve ısı izolasyonu bulunmaktadır. Aracın sol duvarı polyester malzemeden tek parçadan yapılmış, içerisinde oksijen tüp dolabı, oksijen ve emiş sistemi ile tıbbi cihazların bulunduğu dolapla kaplanmıştır.

🇬🇧 The external lighting of the vehicle consists of LED light bars on the top and the warning lights on the sides. The siren system is controllable by the driver and operates in different modes. Antibacterial, washable, non-slip flooring in the patient cabin. The vehicle is sound and temperature insulated. The left side of the vehicle is made of single piece polyester coating. There are cabinets for oxygen cylinder, oxygen and suction system and other medical devices.

Volkswagen Ambulans Volkswagen Ambulance



🇹🇷 Arac üzerinde ve yanlarda aydınlatma ve ikaz lambaları Arka alan aydınlatma projektörleri bulunmaktadır. Sürücü tarafından kontrol edilen, değişik modlarda çalışabilen siren sistemi mevcuttur. Anti bakteriyel, yıkanabilir, kaymaz özellikli zemin kaplaması hasta kabini tabanına tamamıyla uygulanmaktadır. Hasta kabini bolmesinde ses ve ısı izolasyonu sağlanmakta ve destek saclarıyla güçlendirilmektedir. Hasta kabini sol yanında fonksiyonel dolap sistemi bulunmaktadır. Sağ yan bölümünde içi depolama amacıyla kullanılabilir refakatçi oturma grubu bulunmaktadır.

🇬🇧 LED light bar and warning lamps are placed on top and sides of the vehicle. Projector light to illuminate the rear area. Multi-tone siren controlled by driver emitting three distinctive sounds. Antibacterial, washable, non-slip flooring in the patient cabin. The vehicle is sound and temperature insulated and reinforced with supporting sheets. A multifunctional cabinet system has been placed on the left side of the patient cabin. The attendant seats are provided on the right side, which also is suitable for storage.

Toyota Hiace Ambulans Toyota Hiace Ambulance



🇹🇷 LED tipi ikaz aydınlatma sistemine, yan lambalara ve çoklu mod siren sistemi, araçta ses ve ısı izolasyonu, zemine, yıkanmaya müsait, anti bakteriyel, antistatik, epoksi taban kaplaması, sol yanda (müşterilerimizin seçimine göre) MDF veya foamboard malzemeden fonksiyonel dolap sistemi, kabin sağ tarafında depolama maksatlı kullanılacak oturma grubu, iç aydınlatma sistemi, floresan ve spot lambalar, ikinci klima, ilave akü, kumanda paneli, ısıtıcı ve dahili haberleşme sistemi vardır.

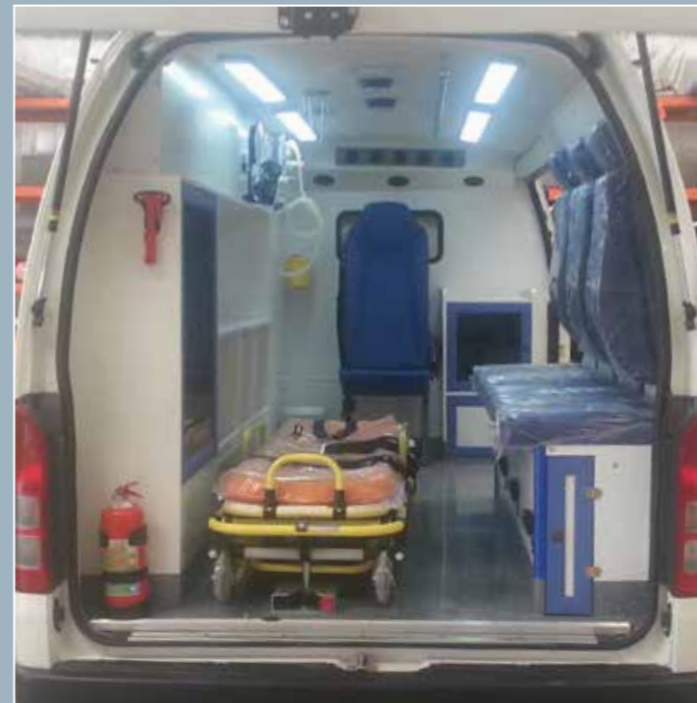
🇬🇧 LED lightbar, side lamps and siren system with multiple modes are provided. The vehicle is sound and temperature insulated. Antibacterial, washable, non-slip flooring in the patient cabin. A functional cabinet system made from MDF or foam-board material (according to the preferences of our customers) has been designed for the left side. Seats are provided on the right side of the cabin that can also be used for storage. The illumination system consists of fluorescent and spot lamps. The secondary air-conditional, additional battery, control panel, heater and internal communication are also provided.

Toyota Land Cruiser Ambulans Toyota Land Cruiser Ambulance



🇹🇷 Arazi tipi 4x4 ambulans aracıdır. Araç, şoför tarafından kullanılabilen çoklu mod siren sistemi ile LED tipi ikaz aydınlatma sistemi, Zemine, yıkanmaya müsait, anti bakteriyel, antistatik, epoksi taban kaplama, sol yanda (müşterilerimizin seçimine göre) MDF veya foamboard malzemeden fonksiyonel dolap sistemi, kabin sağ tarafında depolama maksatlı kullanılacak oturma grubu, iç aydınlatma sistemi, floresan ve spot lambalar, ikinci klima, ilave akü, kumanda paneli, ısıtıcı ve dahili haberleşme sistemi vardır.

🇬🇧 This ambulance is converted from an off-road 4x4 SUV. The vehicle is equipped with multimode siren system and LED warning lights. Antibacterial, washable, antistatic epoxy flooring is applied to the floor. A functional cabinet system made from MDF or foam-board material (according to the preferences of our customers) is designed for the left side. The under seat space of the squad bench on the right side of the cabin can also be used for storage. The internal illumination system consists of fluorescent and spot lamps. The secondary air-conditional, additional battery, control panel, heater and internal communication are also provided.



Kombi Paletli Ambulans Snowtrack Ambulance



🇹🇷 Kendinden paletli sistemiyle yoğun karlı ve zor arazi şartlarında, yüksek hareket ve kullanım kabiliyetine sahiptir.

Araç üzerinde ledli tepe lambaları, yanlarda ikaz lambaları ve şoför tarafından kontrol edilen, değişik modlarda çalışabilen siren sistemi mevcuttur.

Araçın iç kaplaması ABS kaplama ile kaplı olup, foamboard malzemeden oluşan depolama alanları mevcuttur.

İç aydınlatma sistemleri ledli olup, arıza ihbarlı dijital elektrik panosu.

🇬🇧 With its self-track system, it has high movement and operation capability under heavy snowy and hard terrain conditions.

LED light bar on top of vehicle, and warning lamps on sides. Siren system is controlled by the driver and capable of operating in various modes.

All interior covering are ABS material and storage cabinets are made of foam-board material.

LED type interior lighting systems, and digital electric control panel with malfunction warning feature are provided.

Lastikli Paletli Ambulans Wheeled & Snowtrack Ambulance



Tır Ameliyathane Surgery Trailer



🇹🇷 Tır Ameliyathane aracı; Ameliyathane Odası ,Yoğun Bakım Odası, Sterilizasyon Odası ve Teknik Malzeme Odası olmak üzere dört ayrı çalışma sahası şeklinde tasarlanarak bölümlere ayrılmıştır.

TİR'in tüm bölmelerinin havalandırılmasını, soğutulmasını, ısınmasını sağlayan sistem, atık su deposu, temiz su deposu, sıcak – soğuk su tesisatı ve tıbbi gaz sisteminin dağıtım sistem mevcuttur.

Odalar arasında geçiş fotoselli ve şifreli kapılar ile yapılmakta ve odalar arası geçişlerde hava perdesi bulunmaktadır. Ameliyat masasından , ameliyathane lambasına kadar ameliyathanede bulunması gereken ekipmanlar, hastaların rahatlıkla kullanabilecekleri fonksiyonel yataklar, hastabashi monitörleri ve internet bağlantı imkanı mevcuttur.



🇬🇧 Divided into four separate operating fields as: Surgery Room, Intensive Care Room, Sterilization Room and Technical Equipment Room.

The air conditioning system ensures ventilation, cooling, heating of all sections of the trailer. A waste water tank, fresh water tank, hot-cold water installation and medical gas distribution system are provided.

Room doors have approaching detectors and are protected by password. Air curtains over each passage. Surgery room is furnished with all sort of equipments; from operation table to OR lamp, patient monitors to functional beds, and internet connection setup.



Mobil Dijital Mamografi Aracı (Kamyon ve Tır)

Mobile Digital Mammography Vehicle(Truck and Trailer)



🇹🇷 Araç, çekim odası ve bekleme odası olmak üzere iki bölmeden oluşmaktadır.

Mamografi çekim odası duvar panelleri yüzey sacı arasına pres altında poliüretan enjekte edilerek tek parça halinde imal

edilmiş olup, yan duvarlar 1.5 mm kalınlığında kurşun plaka ile kaplanmıştır.

Odalar arası haberleşme sistemi ve internet hattı , harici 220 volt elektrik girişi, 3,5KVA kapasiteli jeneratör vardır.

🇬🇧 Vehicle consists of two sections as scanning and waiting room.

Mammography scanning room wall panels are produced as single piece by injecting polyurethane under pressure, and room side walls covered with 1.5 mm lead plates.

Internal communication systems, internet line, external 220 volt electric input, and 3.5 KVA capacity generator are provided.



🇹🇷 Meme kanserinin ön teşhisi için hazırlanmış Mobil Mamografi Tarama Aracı; Hasta kayıt odası, muayene odası, mamografi tarama odası, dinlenme odası, tuvalet-banyo, teknik odası olmak üzere altı ayrı çalışma sahası şeklinde tasarlanarak bölmelere ayrılmıştır.

Kurşun kaplamalı duvarla çevrilmiş odada mamografi cihazı, ön muayene gerçekleştiği ve teşhis için kurulmuş work statin olanı ve otomasyon sistemi ile programlanmış kontrol paneli mevcuttur.

Tır'ın tüm bölmelerinin havalandırılmasını, soğutmasını, ısınmasını sağlayan sistem, temiz ve kirli su depoları, sıcaksoğuk su tesisatı olup ayrıca wc ve banyo imkanı, jeneratör ve ups ile kesintisiz güç kaynağı imkanı sunmaktadır.

🇬🇧 Mobile Mammography Screening Vehicle which is designed for the diagnosis of breast cancer, divided into 6 sections; Patient records room, examination room, mammography screening room, lounge, toilet-bathroom, and technical room.

The examination room which has lead-coated walls includes mammography equipment, work station area for preliminary examination and diagnostics, and the control panel programmed with an automation system.

Ventilation, cooling and heating system for all sections of the truck, clean and dirty water tanks, hot and cold water supplies, WC, bathroom, generator, and an uninterruptible power supply (UPS) are provided.



Mobil Sağlık Araçları (Otobüs)

Mobile Health Care Vehicles (Bus)



🇹🇷 Mobil Sağlık aracı; yolcu bölmesi, muayene bölmesi ve üşahede bölmesi olmak üzere üç ayrı çalışma sahası şeklinde tasarlanarak bölümlere ayrılmıştır.

Yolcu bölmesinde; şoförle birlikte 5 personelin seyahat edebileceği koltuklar bulunmaktadır.

Şehir şebekesi elektrik ve jeneratör ile çalışma imkanı vardır.

🇬🇧 Mobile health care vehicle divided into three separate operating fields as: passenger room, examination room and diagnosis room.

In the passenger room there are seats for 5 personnel, including the driver.

Operable with AC power and its own generator.



Mobil Sağlık Portör Araçları

Mobile Health Scanning Vehicle



🇹🇷 Müşteri istekleri doğrultusunda dizayn edilen sağlık tarama araçlarımız araç özelliklerine bağlı olarak Röntgen Odası, İşitme Odası, Laboratuvar Odası, Muayene Odası, Personel Taşıma Bölümünden oluşmaktadır.

Şehir şebekesi elektrik ve jeneratör ile çalışma imkanı vardır.

🇬🇧 Health screening vehicles are designed in accordance with customer requests by consisting of; X-ray Room, Auditory Room, Laboratory Room, Examination Room, Personnel Accommodation Room.

Operable with AC power and its own generator.

Mobil İşitme Aracı Mobile Auditory Vehicle



Mobil Akciğer / Kalp Tarama Aracı Mobile Pulmonary - Cardiology Screening Vehicle



Mobil Laboratuvar Aracı Mobile Laboratory Vehicle



Mobil Sağlık Araçları (Midibus) Mobile Health Care Vehicles (Midibus)



- 🇹🇷 Araç şoför ve yolcu, laboratuvar ve tuvalet, muayene bölmesi olmak üzere 3 bölümden oluşmaktadır. Şoförle birlikte 5 personelin seyahat edebileceği yolcu koltuğu bulunmaktadır.
- Şehir şebekesi elektrik ve jeneratör ile çalışma imkanı vardır.

🇬🇧 Consists of 3 sections: driver & passenger area, laboratory & toilet, and examination room. Passenger seats for 5 personnel, including the driver.

Operable with AC power and its own generator.

Diş Sağlık Aracı Dental Health Vehicle



- 🇹🇷 Engelli (özürlü) hastalar için diş polikliniği şartlarında ve kalitesinde hizmet verebilecek özellikte cihaz ve malzemeler ile donatılmıştır.
- Şehir şebekesi elektrik ve jeneratör ile çalışma imkanı vardır.

🇬🇧 Equipped with devices and materials necessary to offer service to disabled patients at dental polyclinic conditions and qualities.

Operable with AC power and generator.

Kasalı Mobil Sağlık Aracı Box Type Mobile Health Care Vehicle



- 🇹🇷 Koruyucu sağlık hizmetleri başta olmak üzere, ayakta tanı ve tedavi hizmetleri, aile planlaması ve anne çocuk sağlığı eğitimleri, bulaşıcı hastalıkları tarama, kronik hastalığı olanlara karşı hizmet verilmek üzere gerekli ekipman ve cihazlarla donatılmıştır.

Araçta basit jinekolojik müdahalelerin yapılabilmesi için gerekli ekipman ve jinekolojik muayene masası bulunmaktadır.

Şehir şebekesi elektrik ve jeneratör ile çalışma imkanı vardır.

🇬🇧 Equipped with all essential materials and devices necessary to offer preventive health services, diagnosis and treatment services, for family planning and mother-child health trainings, infectious disease screening, and services for patients with chronic illnesses.

Simple gynecologic intervention equipments and a gynecologic examination table are provided in the vehicle.

Operable with AC power and generator.

Medikal Kurtarma Aracı Medical Rescue Vehicle



- 🇹🇷 Afet ve olağandışı durumlarda kullanılmaya yönelik tasarlanmış fonksiyonlu kurtarma aracıdır.

Kurtarma personelinin müdahalede kullandığı ekipmanlar ile donatılmış olup, aracın üç yönünden kolaylıkla ekipmanlara ulaşma imkanı sağlamaktadır. Uzaktan kumandalı vinç kurtarma sistemi, jeneratör ve uyarı sistemleri ile donatılmıştır.

🇬🇧 It is a multifunction rescue vehicle which is designed to be used in disasters and other extreme conditions.

It is equipped with the equipments which are used in medical interventions by the medical staff. Three entries on the sides of the cabin allow to conveniently reach to the equipments inside. It is equipped with remote controlled winch rescue system, generator and warning systems.





Transferli Ana Sedye (ES-100) Transfer Main Stretcher



🇹🇷 Sertleştirilmiş özel alüminyumdan imal edilmiş olup, maksimum 160 kg taşıma kapasitesine sahiptir.

Sedye üzerindeki hastanın, tek kişi ile, ambulansa bindirip indirebilmesine ve üst kısmı ayrılarak hastane içi sedye olarak da kullanılabilmesine uygundur. Arka tekerlerde kilitleme özelliği bulunmaktadır.

🇬🇧 *Made of hardened special aluminum with a maximum 160 kg. carrying capacity.*

The patient on the stretcher can be loaded and unloaded from ambulance by a single person. Upper part is detachable, operable as an in-hospital stretcher. The rear wheels are lockable.



Ana Sedye (ES-120) Main Stretcher



🇹🇷 Sertleştirilmiş özel alüminyumdan imal edilmiş olup, maksimum 160 kg. taşıma kapasitesine sahiptir.

Sedye üzerindeki hastanın, tek kişi ile, ambulansa bindirip indirebilmesine uygun olup, arka tekerler kilitleme özelliği bulunmaktadır.

🇬🇧 *Made of hardened special aluminum with a maximum 160 kg. carrying capacity.*

The patient on the stretcher can be loaded and unloaded from ambulance by a single person. The rear wheels are lockable.

Sandalye Sedye (ES-200) Chair Stretcher



🇹🇷 Sertleştirilmiş özel alüminyumdan imal edilmiş olup, Maksimum 160 kg. taşıma kapasitesine sahiptir.

Yatan ve oturan hastayı taşıyabilme özelliğine sahiptir. Katlanarak ambulanstaki özel bölmesine konulabilir.

🇬🇧 *Made of hardened special aluminum with a maximum 160 kg. carrying capacity.*

It allows to carry patients in sitting and lying position.

It can be folded and placed into its special section in the ambulance.

Faraş Sedye (ES-300) Scoop Stretcher



🇹🇷 Sertleştirilmiş özel alüminyumdan imal edilmiş olup, maksimum 160 kg. taşıma kapasitesine sahiptir.

Her iki taraftan ikiye ayrılabilme özelliği sayesinde, yerde yatan hasta ve yaralıyı sarsmadan taşınmasını sağlar.

🇬🇧 *Made of hardened special aluminum with a maximum 160 kg. carrying capacity.*

Capable of seperable into two pieces from both sides, patient or injured person laying on the ground can be carried without bumping.

Kayar Tip Hasta Taşıma Sandalyesi (ES-220) Stair Chair



🇹🇷 Bu ürün hastalar için, taşıma ve merdivenden sarsıntısız şekilde kaydırma sandalyesi kombinasyonudur.

Sandalyenin arka çerçevesine yerleştirilmiş olan kayma sistemi ile hastanın uzun merdiven basamaklarında taşınması hastaya zarar vermeden ve kullanıcılar için de ilave bir insan gücüne ihtiyaç kalmayacak şekilde kolaylaştırmaktadır. Artık koltuğu hasta ile birlikte kaldırmanıza gerek yoktur, çünkü kaydırma sistemi merdivenden aşağı istikamete doğru güvenli ve basit bir kayma işlemini gerçekleştirir.

Kaydırma paletleri dayanıklı ve plastik esaslı bir maddeden ile imal edilmiş olup, kullanılmadığı durumlarda yukarı doğru katlanabilir şekilde bırakılır.

Zemin ve paletler arasında yeterli mesafe ve açı mevcuttur. Bunun amacı sandalyenin her türlü merdivende kaydırılabilir olmasıdır. Paletler merdiven haricinde normal kullanımı etkilemezler.

🇬🇧 *Stair lift chair has an innovated system that allows medics to transport a patient down stairs smoothly without lifting.*

Stair chair users had less physical stress and risk of back injury than operators of regular stretchers. The operator position, handles, angle of the track and the built-in descent control made stair chair essential for medics.

Sliding tracks made of durable plastic based material can be folded up when stationary.

Sufficient gap and angle between tracks and ground is to enable sliding on all kinds of stairs. Tracks do not affect normal usage of chair on flat surfaces.

Sahra Sedyesi Pole Stretcher

🇹🇷 Sertleştirilmiş özel alüminyumdan imal edilmiştir.

Maksimum 160 Kg. taşıma kapasitesine sahiptir.

Yatan hastayı taşıyabilme özelliğine sahiptir.

Katlanarak çanta içinde taşınabilir.

🇬🇧 *Made of special hardened aluminum.*

160 Kg. maximum carrying capacity.

Capable of carrying lying patients.

Storable in portable bag.



ES-250

(İki Katlanır / Two Folding)

ES-251

(Üç Katlanır / Three Folding)

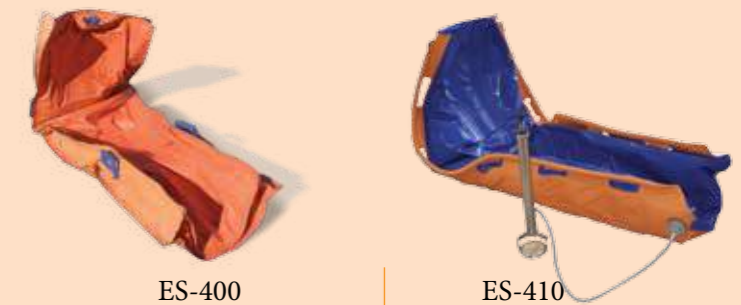
ES-252

(Dört Katlanır / Four Folding)

Vakum Sedyesi Vacuum Stretcher

🇹🇷 Multi travmalı yaralılar için, güvenli ve emniyetli taşıma sağlamaktadır. X ray ışınlarını geçirgendir. Alkol, sabunlu su, sıvı dezenfektanlarla kolayca temizlenebilir, dezenfekte edilebilir.

🇬🇧 *Ensures safe and secure carriage for injured patients with multi-trauma. X-ray permeable material. Easily cleanable and disinfectable with alcohol, soap, liquid disinfectants.*



ES-400

ES-410



İki Hareketli Sedye Platformu (EP-SM011) Two Movement Stretcher Platform



- Üst kısım paslanmaz sacdan imal edilmiştir.
Metal aksam elektrostatik boya ile boyanmıştır.
Pedallar vasıtası ile sağa ve sola hareket ettirilebilir.
- Left and right lateral movements by pedals.
Upper part produced by rustproof metal sheet.
Metal parts are painted with electrostatic paint.

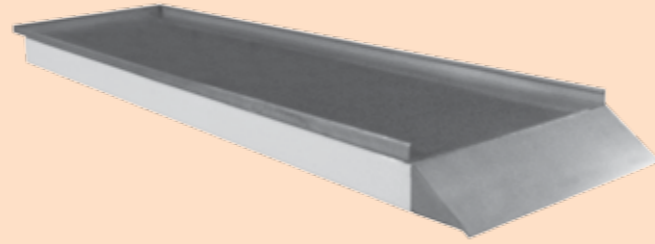


İki Hareketli Sedye Platformu (EP-SM011-1) Two Movement Stretcher Platform



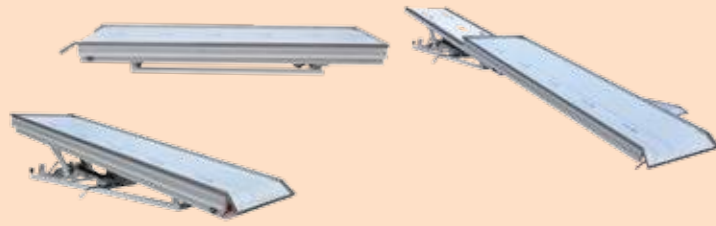
- Sağa/ sola hareket ettirilme özelliğine sahip olan bu platformun , metal aksamı elektrostatik boyalı olup, alt kısım paslanmaz sacdan imal edilmektedir.
Alt kısmındaki göze spine board depolama imkanı vardır.
- Left and right lateral movements by pedals.
Upper part produced by rustproof metal sheet.
Metal parts are painted with electrostatic paint.
The space underneath allows to store a spine board.

Sabit Sedye Platformu (EP-SM012) Fixed Stretcher Platform



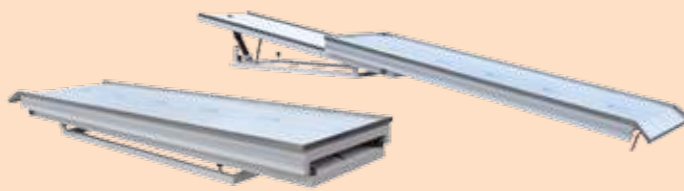
- Üst kısım paslanmaz sacdan imal edilmiştir.
Metal aksam elektrostatik boya ile boyanmıştır.
Platform altında spine board veya faraş sedye yerleştirme bölümü vardır.
- Upper part produced by rustproof metal sheet.
Metal parts are painted with electrostatic paint.
The space underneath allows to store a spine board or scoop stretcher.

Elektromekanik Sedye Platformu (EP-SM 013) Electromechanic Stretcher Platform



- 145cm açılabilen özel doğrusal kızak sayesinde 11 derecelik düşük bir yükleme açısı sağlanarak sensörlerle hareket eden elektrikli piston ile yükleme kolaylığı artırılmıştır.
- Thanks to the special linear sledge that can be opened 145 cm, the ability of loading with an angle as low as 11 degrees is increased with an electrically operated piston moving with sensors

Amortisörlü Mekanik Sedye Platformu (EP-SM 014) Dampened Mechanic Stretcher Platform



- 145cm açılabilen özel doğrusal kızak sayesinde 11 derecelik düşük bir yükleme açısı sağlanarak yaylı bir amortisör ile yükleme kolaylığı artırılmıştır.
- Thanks to the special linear sledge that can be opened 145 cm, the ability of loading with an angle as low as 11 degrees is increased with a spring shock absorber

Kurtarma Yeleği (ET-370) Body Splint



- Omurga, baş, boyun kırık zedelenmelerinde, hastanın güvenli ve hareket ettirilmeden kurtarma operasyonları ve taşınmasında kullanılır. Renk kodlu, kolay açılıp kilitlenebilir kayışları sayesinde karanlıkta ve acil müdahale gerektiren anlarda bile hatasız olarak kullanılabilir.
- Used in rescue operations to transport the patients in a safe manner without moving, in cases of spine, head, neck fractures and damages. Thanks to its color-coded, easily opened and locked belts, it can be used faultlessly even in dark and in moments that require emergency intervention.

Sırt Tahtası (Plastik) (ES-510) Spine Board (Plastic)



- Vakumlama sistemi ile sert plastikten imal edilmiştir.
160kg. taşıma kapasitesine sahiptir.
Çocuk ve yetişkinler için 2 farklı tiptedir.
- Made of hard plastic produced with vacuuming system.
It has 160 kg carrying capacity.
Different types and sizes for children and adults.

Komple Canlandırma Çantası Complete Emergency Kit

- Acil durumlarda ambulans dışında gerekli müdahaleyi yapabilmek amacıyla tasarlanmıştır. Resusitasyon için gerekli acil malzemeleri ile donatılmıştır.
- Designed for interventions outside of ambulances in emergency cases. Equipped with all emergency materials required for resuscitation.



Aluminium Çanta - ET-500
Aluminium Case



Sırt Tipi Çanta - ET-501
Rucksack Type

Portatif Vakum Aspiratörü (OB-2012) Portable Suction Unit

- Tam dolu batarya ile 20 dakika emiş ve basit kullanım imkanı. Kolay temizlenebilir kavanozu bulunmaktadır.
- 20-minute suction capability with fully charged battery. Simple usage and easy cleanable containing jar.



Vakum Atel Seti 4'lü (ET-195) Vacuum Splint Set

- Kırıklarda sabitleme amaçlı kullanılır. X-ray ışınları için geçirgendir. Kolay dezenfekte edilebilir. Velcro yerine flasterle sabitlenebilir. Vakum pompası ve taşıma çantası ile birlikte üçlü settir.
- Used on fractures for fixing purpose. X-ray permeable. Can be easily disinfected. Fixing by plaster in place Velcro. Triple set with its vacuum pump and carrying bag.



Temel Tıbbi Malzeme Çantası (ET-110) Basic Medical Material Case



- 430 x 320 x 150 mm ebatlarında özel çantası ile birlikte. Özel kilit mekanizması sayesinde kolay takılıp çıkarılabilme imkanı.
- Supplied with special case in 430 x 320 x 150 mm dimensions. It can be easily attached and detached by means of its special locking mechanism.

Weinmann MEDUMAT Transport Ventilator (EV-140)

Weinmann MEDUMAT Transport Ventilator



7" TFT renkli ekran

Sabit ve portatif oksijen tüpleriyle kullanım.

Solutma Modları; Basınç ve Hacim kontrollü

Yetişkin, çocuk ve bebek modlu kullanım imkanı.

Türkçe konuşma ve yönlendirme özelliği.

Yaklaşık 4,4 kg. ağırlık. (Montaj kiti ve tüp hariç)

Li-Ion Batarya ile 4,5 saat çalışma süresi

Opsiyonel: CO2 modülü



7" TFT colour screen.

Stationary and portable oxygen operation.

Ventilation Modes; Pressure and Volume controlled.

Adult, paediatric and infant modes.

Vocal speech and instruction feature.

Aprx. 4,4 kg. weight. (excl. wall mounting kit & cylinder)

4,5 hours operation by Li-Ion battery.

Optional: CO2 module



Weinmann MEDUMAT Easy CPR / MEDUMAT Standard^a

Weinmann MEDUMAT Easy CPR / MEDUMAT Standard^a

MEDUCORE Standard^a, MEDUMAT Easy CPR ile birlikte / MEDUCORE Standard^a with MEDUMAT Easy CPR



5.7" TFT renkli ekran

EKG eğrileri: I, II, III, avR, avL, avF

Kalp hızı, nabız sayısı, SpO2

Tarih, kullanım süresi, yakın geçmişli analiz sayısı (Sadece AED ve Manuel modda)

Şarj edilebilir batarya



5.7" TFT color display

ECG curves: I, II, III, avR, avL, avF

Heart rate, pulse rate, SpO2

Time of day, length of use, times of most recent analysis (only AED and manual mode)

Rechargeable battery



Weinmann MEDUMAT Standard^a Ventilator (EV-130)

Weinmann MEDUMAT Standard^a Ventilator



Sabit ve portatif oksijen tüpleriyle kullanım.

2 yıl ömürlü batarya (şarj edilemeyen)

Yetişkin ve çocuk modlu kullanım imkanı.

Türkçe konuşma ve yönlendirme özelliği.

Yaklaşık 1,2 Kg. ağırlık. (Montaj kiti ve Tüp hariç)



Stationary and portable usage with oxygen cylinders.

2 year battery life (not rechargeable)

Adult and child usage facilities.

Multi-language vocal and guidance features.

1.2 Kg. approximate weight (excl. wall mounting kit & cylinder)



Weinmann MEDUMAT Easy Ventilator (EV-135)

Weinmann MEDUMAT Easy Ventilator



Sabit ve portatif oksijen tüpleriyle kullanım.

2 yıl ömürlü batarya (şarj edilemeyen)

Yetişkin ve çocuk modlu kullanım imkanı.

Demand flow özelliği.

Türkçe konuşma ve yönlendirme özelliği.

Yaklaşık 0,7 Kg. ağırlık. (Montaj kiti ve Tüp hariç)

Opsiyonel CPR özelliği.

Opsiyonel çantalı kullanım.



Stationary and portable usage with oxygen cylinders.

2 year battery life (not rechargeable)

Adult and child usage facilities.

Demand flow feature.

Multi-language vocal and guidance features.

0.7 Kg. approximate weight (excl. wall mounting kit & cylinder)

Optional CPR feature.

Optional hand case usage.



Corpuls³ Bifazik Defibrilatör (ED-530)

Corpuls³ Biphasic Defibrillators



Bifazik özellikli, 12 kanal diagnostik EKG çekimini aynı anda 8,4 inç geniş ekranda gösterebilme özelliği vardır. Eklenebilir modül seçenekleri ile geniş hava araçlarında kullanım imkanı da sağlamaktadır.



One of the most advanced defibrillator having 3 separable modules. Biphasic feature, displays 12-channel diagnostic EKG recording on 8.4-inch widescreen simultaneously. It can also be used in air ambulances with optional components.



Primedix Bifazik Defibrilatörler (XD Serisi)

Primedix Biphasic Defibrillators (XD Series)



Bifazik özellikli, 6 kanal EKG çekimi, geniş ekranı, hafifliği ve kolay kullanım imkanı ile kullanıcı dostudur.



User friendly biphasic defibrillator, 6-channel EKG recording, widescreen, lightweight and easy-to-use.



XD300 (ED-470)



XD330 (ED-480)

Primedix Bifazik Defibrilatörler (EVO Serisi)

Primedix Biphasic Defibrillators (EVO Series)



EVO (ED-485)



Bifazik çalışma özelliği.

Manuel modda 1-360 J arası enerji seçimi.

Ağırlık 7 Kg., Li-on Batarya.

8.4" TFT ekran.

Teşhis EKG'si 12 kanallı ön izleme.

Kağıt genişliği: 80 mm.

12 Kanal EKG, SpO2, NIBP, CO2, IBP, Temp.



Biphasic operation feature.

1-360 J energy selection in manual mode.

Weight 7 Kg, inc. battery.

8.4" TFT screen.

12-channels diagnostic EKG preview.

Paper width: 80 mm.

12 channels ECG, SpO2, NIBP, CO2, IBP, Temp.

Primedix Bifazik Defibrilatörler (AED Serisi)

Primedix Biphasic Defibrillators (AED Series)



Otomatik External Defibrilatörler, türkçe sesli yönlendirme özelliği ve hafifliği ile ön plana çıkmaktadır.



Automatic External Defibrillators attract attention with their guiding features and lightness. Operable by even inexperienced people.



HEART SAVE AEDM (ED310)



HEART SAVE 6 (ED320) & 6S (ED330)



HEART SAVE AED (ED300)



EMS
Emergency Mobile Systems

ISO 9001 | ISO 13485 | TS EN 1789+A2 | TS EN 1865-1 | TSE | TÜV CERT ISO 9001 | CE | Gost-R | 10G TESTED



2015 - 2016 Broşürü / Brochure / Tr-En

www.ems.tc - e-mail: info@ems.tc

FABRİKA / FACTORY

1.OrganizeSanayi Bölgesi Kırımhanlığı Cad.
No:9 06930 Sincan/Ankara/TURKEY
Tel : + 90 312 267 18 67 (pbx)
Fax : + 90 312 267 18 66

İSTANBUL ŞUBE / BRANCH

İSTOÇ Oto Ticaret Merkezi H.1 Blok No: 117-118
Mahmutbey/Bağcılar İstanbul/Turkey
Tel : +90 212 659 22 87 / 659 22 88
Fax : +90 212 659 22 89

DUBAİ ŞUBE / BRANCH DUBAI

P.O. Box 261410 Dubai / U.A.E.
Tel : + 971 4 880 64 68
Fax : + 971 4 880 64 86