

**Alüminyum** Kompozit Panel **ÜRÜN KATALOĞU**  
**Aluminium** Composite Panel **PRODUCT CATALOG**

**Amiral**<sup>®</sup>

**powerbond**<sup>®</sup> | **winbond**<sup>®</sup>

Alüminyum Kompozit Panel Aluminium Composite Panel

**ÜRETİCİ**  
MANUFACTURER

# powerbond®

Alüminyum Kompozit Panel Aluminium Composite Panel



**Amiral Alüminyum Kompozit San. Tic. Ltd. Şti.**

Organize Sanayi Bölgesi, Osb Mah. 10.Cad. no:14 Aydoğdu / **Erzincan-TR**  
T. +90 446 251 1414 F. +90 446 251 1434 [info@amiralaluminyum.com](mailto:info@amiralaluminyum.com)

**Amiral®**

[www.amiralaluminyum.com](http://www.amiralaluminyum.com)



# Amiral<sup>®</sup> Alüminyum Kompozit Panel

**Amiral**, geniş renk ve doku yelpazesıyla tescilli **Powerbond** ve **Winbond** markaları altında alüminyum kompozit panel üretimi yapmaktadır.

*Amiral manufactures aluminium composite panels under the registered brands of **Powerbond** and **Winbond** with a wide range of colors and textures.*



*farkımız* **ÜRETİCİ** *olmamız*  
Our difference is that we are manufacturer



Müşteri odaklı üretim yöntemiyle kişiye, kuruma, projeye özel çözümler üretiyoruz.

*We create customized solutions for people, organizations and projects with our customer-oriented production method.*

**İNŞAAT CEHPE UYGULAMALARI**  
CONSTRUCTION FACADE APPLICATIONS

**REKLAM UYGULAMALARI**  
ADVERTISING APPLICATIONS

**ÖZEL TASARIMLAR, PROJELER**  
SPECIAL DESIGNS, PROJECTS

**powerbond<sup>®</sup>**

**winbond<sup>®</sup>**

## Plastik Granül *Plastic Granule*

Alüminyum kompozit panelin hammaddesi olan plastik granülü kendi bünyemizde üretip sektöre hızlı ve ekonomik çözümler üretiyoruz.

*We produce plastic granule, which is the raw material of ACP, within our own structure and provide fast and economical solutions.*

Alüminyum kompozit panelin kalitesini üretiminde kullanılan plastik granül belirler. Amiral Alüminyum kendi bünyesinde %100 polietilenden ürettiği plastik granülü kullanır.

*The plastic granule used in the production determines the quality of the acp. Admiral Aluminum uses plastic granule produced from 100% polyethylene*

## 100% Polietilen *Polyethylene*

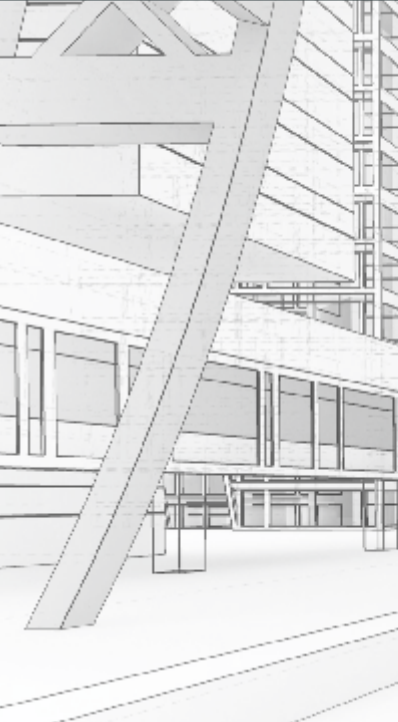
### Neden %100 LDPE? *Why 100% LDPE?*

Aşınma mukavemeti sağlar  
*Less wear of the tools*  
Kırılmadan, kolay bükme imkanı sağlar.  
*Easy bending without breaking*

3004 alaşım ile birlikte mekanik yetenekleri artırır, üstün performans özellikleri sağlar.  
*In combination with 3004 Alloy, it increase the mechanical skills and hold the good plastic perfromability*



Farklı çekirdek renkleri mümkündür.  
*Different core colors possible!*



## GENEL ÖZELLİKLER *GENERAL CHARACTERISTICS*

Yüksek rijitlik ve mukavemet özelliğine sahiptir.

Dış hava koşullarına ve UV ışınlarına karşı yüksek dayanıklılık gösterir.

-50 °C / +85 °C arası sıcaklık koşullarına dayanıklıdır.

Sert dış çevre koşullarında asidik ve bazik dayanım performansı gösterir.

Pürüzsüz, düz ve parlak yüzey özelliğine sahiptir.

Kolay işlenebilme özelliğine sahiptir.

Akustik izolasyonu ve titreşim emme özellikleri gösterir.

Isı yalıtım ve alev almaz özelliği ile diğer kompozit panellerden ayrılır.

Darbe dayanımı yüksektir.

Yapıyı sanayi ve çevresel kirlenmeden kaynaklanan zararlı etkenlerden korur.

Solar radyasyon karşısında bariyer görevi görür.

Hafif bir malzeme olup yapıya ek yük getirmez.

*Possesses high rigidity and endurance.*

*High performance endurance against outdoor weather conditions and U.V. rays.*

*Temperature resistance range is -50 °C / +85 °C.*

*Shows acidic and basic performance against tough outdoor environmental conditions.*

*Possesses smooth, even and shiny surface properties.*

*Easily machinable.*

*Has acoustic insulation and vibration dampening properties.*

*Differs from other composite panels with its heat insulation and inflammability properties.*

*Resistant to shocks.*

*Prevents the building against hazardous effects of industrial and environmental pollution.*

*Has a barrier role against solar radiation.*

*A lightweight material brings no extra load in building.*



**Koruyucu Film** *Protective Film*  
**Polyester Boya** *Polyester Painting*  
**Aluminium Plaka** *Aluminium Plate*  
**Yapıştırıcı** *Adhesive*  
**Polietilen** *Polyethilen*



%100 geri dönüştürülebilir.

*Is 100% recyclable*

**ECOfriendly**

Üretiminde herhangi bir ağır metal kullanılmamıştır.

*Heavy metals are not used in production*

Sürdürülebilir, yenilikçi ve benzer yapı ürünlerine göre daha çevre dostu bir üründür.

*Sustainable, innovative and comparatively environmentally friendly product*

## KULLANIM ALANLARI *AREAS OF USAGE*

Mimari Dış Cephe Kaplamaları,  
İç Mekan Dekorasyonları,  
Tavan Kaplamaları,  
Kapı Panelleri ve Bölme Sistemleri,  
Reklam ve Yönlendirme Panoları,  
Fuar Alanı Tasarımları,

Üst Geçit, Tünel Gibi Mimari Yapılar,  
Sergileme Alanları, Bölme Duvarlar,  
Banka, Benzin İstasyonu, Havaalanı Gibi Yapılar,  
Mobilya Sektörü,

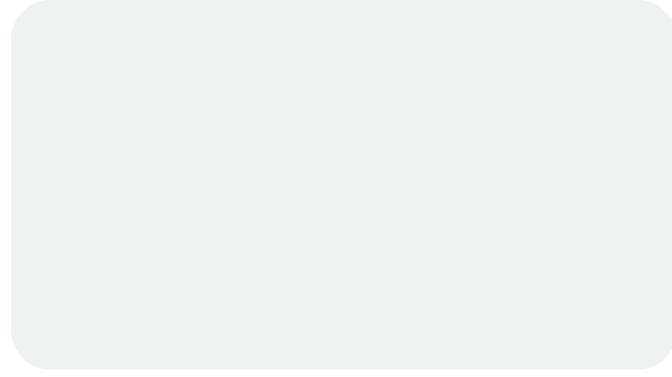
*Architectural Facade Cladding,*  
*Interior Decorations,*  
*Ceiling Cladding,*  
*Door Panels and Partition Systems,*  
*Advertising Boards and Direction Signs,*

*Fairground Designs,*  
*Architectural Constructions such as Overpasses and Tunnels,*  
*Exhibition Areas, Partition Walls,*  
*Buildings such as Banks, Gas Stations and Airports,*  
*Furniture Industry.*





AB01 **Siyah** *Black*



AB02 **Beyaz** *White*



AB03 **Mavi** *Blue*



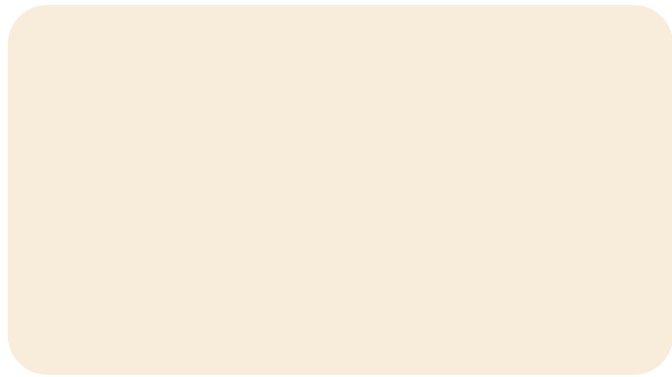
AB04 **Sarı** *Yellow*



AB05 **Kırmızı** *Red*



AB06 **Yeşil** *Green*



AB07 **Krem** *Cream*



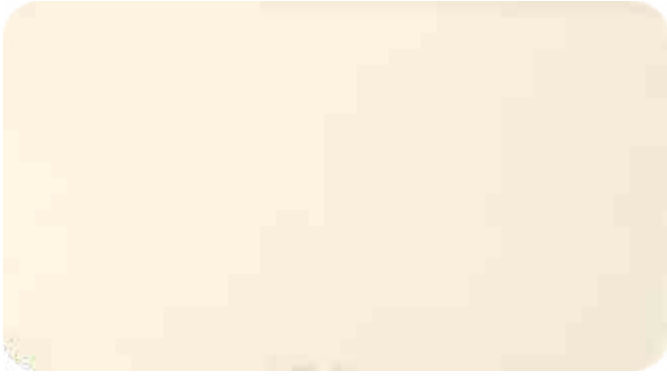
AB08 **Turuncu** *Orange*



AB09 **Bordo** *Bordeaux*



AB10 **Fme** *Smoked*



AB11 **İnci Beyaz** *Pearl White*



AB12 **Antrasit Gri** *Anthracite Grey*



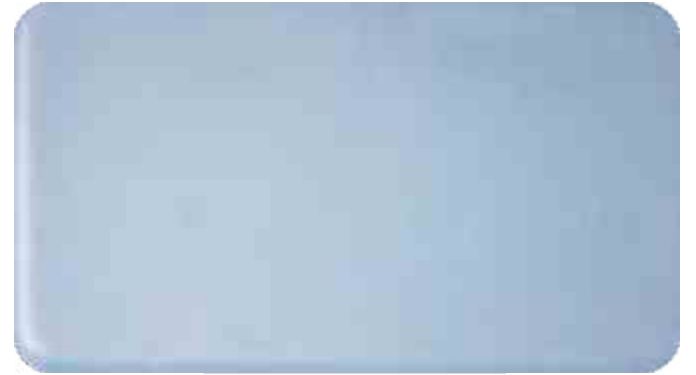
AB13 **Grafit Gri** *Graphite Grey*



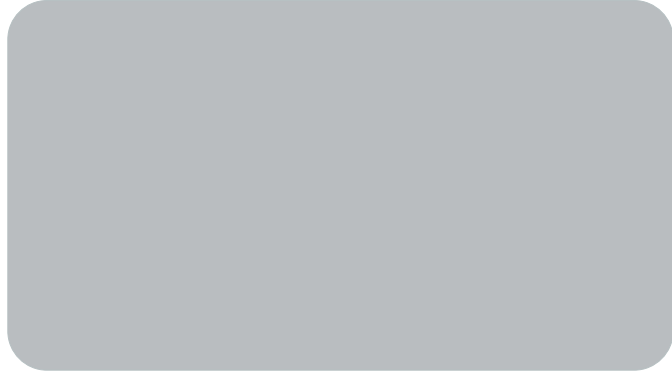
AB14 **Metalik Koyu Gri** *Metallic Dark Grey*



AB15 **Toprak Kahve** *Sand Brown*



AB16 **Azul Mavi** *Azul Blue*



AB17 **Gümüş** *Silver*



AB18 **Bronz** *Bronze*



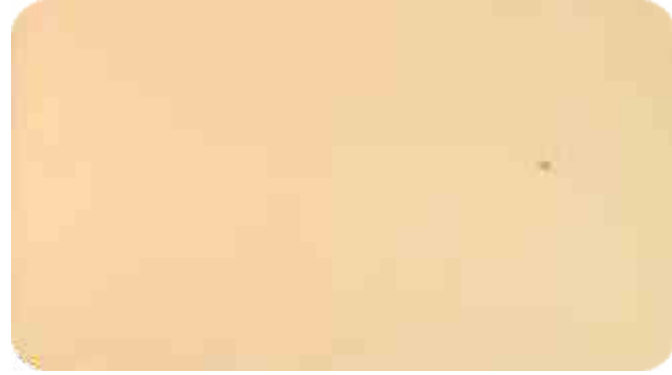
AB19 **Altın** *Gold*



AB20 **Bakır** *Copper*



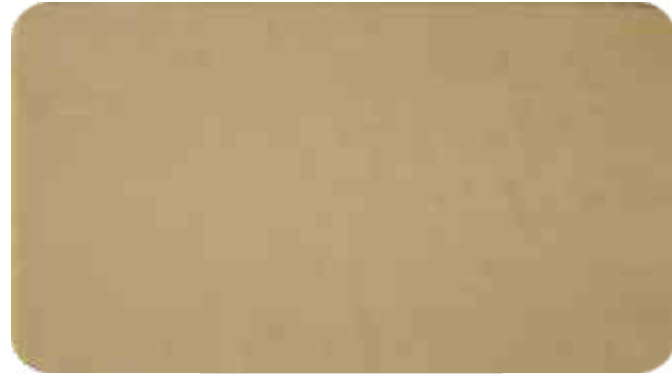
AB21 **Şampanya** *Champagne*



AB22 **Ivory Bej** *Ivory Beige*



AB23 **Simli Siyah** *Silvery Black*



AB24 **Altın Ayna** *Gold Mirror*





AB25 **Gümüş Ayna** *Silver Mirror*



AB26 **Altın Fırça** *Golden Brushed*



AB27 **Gümüş Fırça** *Silver Brushed*



AB28 **Tik Teak**



AB29 **Koyu Teak** *Dark Teak*



AB30 **Açık Meşe** *Soft Oak*



AB31 **Açık Ceviz** *Soft Walnut*



AB32 **Koyu Ceviz** *Dark Walnut*



AB33 **Maun Mahogany**



AB34 **İnce Altınmeşe Fine Golden Oak**



AB35 **Kalın Altınmeşe Thick Golden Oak**



AB36



AB37



AB38



AB39



AB40

# winbond®

Alüminyum Kompozit Panel Aluminium Composite Panel



**GRS 62401**

**GRS CERT - UYGUNLUK ONAYI**  
GRS CERT - DECLARATION OF CONFORMITY



**ISO 9001:2015**  
Kalite Yönetim Sistemi



**ISO 14001:2015**  
Çevre Yönetim Sistemi



**ISO 45001:2018**  
İş Sağlığı ve Güvenliği Yönetim Sistemi



**Amiral®**

[www.amiralaluminum.com](http://www.amiralaluminum.com)



**powerbond®** | **winbond®**

Alüminyum Kompozit Panel Aluminium Composite Panel



[www.amiralaluminium.com](http://www.amiralaluminium.com)

**Amiral®**



**Amiral** Alüminyum Kompozit  
San. Tic. Ltd. Şti.

Organize Sanayi Bölgesi, Osb Mah.  
10.Cad. no:14 Aydoğdu / **Erzincan-TR**

**T.** +90 446 251 1414  
**F.** +90 446 251 1434

[info@amiralaluminium.com](mailto:info@amiralaluminium.com)