

*Dünya topraklarından,  
dünya mutfaklarına*

FROM EARTH LAND TO WORLD CUISINES

**Başhan®**



• PİRİNÇ • MERCİMEK • BULGUR • FASULYE • NOHUT • BARBUNYA  
• MISIR • BÖRÜLCE • BAKLA • MAŞ FASULYE • BEZELYE

• RICE • LENTILS • BULGUR WHEAT • WHITE BEANS • CHICKPEAS • BARBUNIA BEANS • POPCORN  
• BLACK EYE BEAN • BROAD BEAN • GREEN MUNG BEANS • PEAS



**Başant**

Tarımsal Ürünler A.Ş.



HÜSAMETTİN MEMİŞ  
Yönetim Kurulu Başkanı

## “DÜNYA TOPRAKLARINDAN, DÜNYA MUTFAKLARINA”

“FROM EARTH LAND TO WORLD CUISINES”

Dünya topraklarından dünya mutfaklarına anlayışını benimseyen BAŞHAN, Mersin'deki tesislerinde bakliyat, bulgur ve mercimek, Balıkesir Gönen tesislerinde pirinç fabrikalarını kurduktan sonra tüm altyapısı ile dünya ticaretine yönelerek, yöneticilerinin bilgi ve tecrübeleri, çalışanlarının fikir ve emekleri ile yoluna devam etmektedir.

*BAŞHAN by internalizing its motto "from land of the earth to cuisines of the world" establishes its pulses, bulgur and lentil factories in Mersin and rice paddy factory in Gonen Balıkesir and continues its activities with stable improvement by contribution of highly experienced management, employees and labors.*

# MERSİN PACKAGING UNIT PAKETLEME MERSİN





## MERSİN FABRİKASI

Gerçekleştirdiği ihracatlar ile bir dünya markası haline gelen Başhan Bakliyat, Mersin fabrikasında günlük 700 tonun üzerinde üretim yapmaktadır. Bulgur ve mercimek başta olmak üzere çiftçiden doğal haliyle tesislere gelen tüm ürünler hızlı otomasyon sistemi ile el değmeden işlenmekte ve paketlenmektedir. Modern laboratuvarlarında uygulanan analizler ile gıda güvenilirliği kontrol altına alınırken, tesiste bulunan gümrük biriminde ise dış ticaret kolaylaştırılmaktadır.

## MERSİN FACTORY

*BASHAN, which has become a worldwide brand with recognized export volume. At Mersin factory daily capacity over 700 tons, mainly bulgur and lentil coming directly from farmers in most natural way being processed and packed hygienically by high automation system. Food safety is being executed by physical and chemical analysis at the modern technology equipped laboratories of the company. Customers also benefits from having custom department in the company.*

### GÜNLÜK KAPASİTEMİZ DAILY CAPACITY

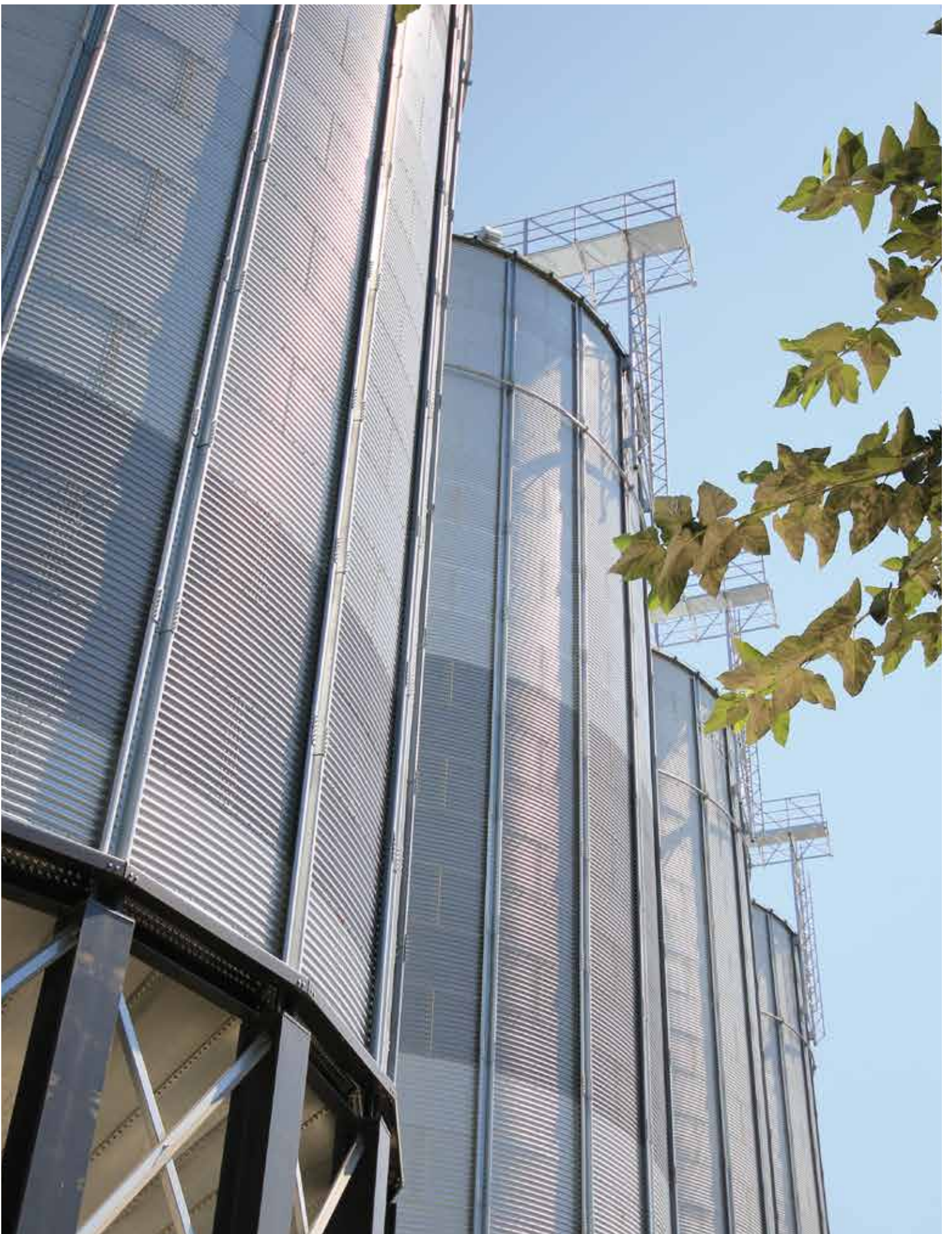
Paketleme/Packaging: 170 Ton/Tons

Mercimek/Lentils: 240 Ton/Tons

Bulgur/Bulgur: 90 Ton/Tons

Bakliyat/Pulses: 200 Ton/Tons





# GÖNEN FABRİKASI

GÖNEN FACTORY







## GÖNEN FABRİKASI

Çeltik dünyada en çok Türkiye gibi ılıman iklim kuşağındaki bölgelerde yetişmektedir. Gönen ve Manyas çevresi Türkiye çeltik üretiminin merkezlerindedir. BAŞHAN, 2011'den buyana Gönen fabrikasında son teknoloji kullanarak yüksek kalitede pirinç üretmektedir.

## GÖNEN FACTORY

*By its nature, rice in the husk is grown in temperate climate regions as Turkey. Gonen and Manyas region is ranked as top in the production of rice in the husk. BASHAN Pulse has the capacity of producing high quality rice and 250 tons of row rice processing by using high technology in its Gonen factory.*

**GÜNLÜK KAPASİTEMİZ**  
DAILY CAPACITY

Çeltik/Rice Paddy: 250 Ton/Tons

PRODUCTS  
ÜRÜNLERİMİZ

900 g e



1000 g e



1000 g e



2500 g e



5 Kg e

1Ton



5 Kg e



10 Kg e



25 Kg e



50 Kg e



- PİRİNÇ • MERCİMEK • BULGUR
- FASÜLYE • NOHUT • BARBUNYA
- MISIR • BÖRÜLCE • BAKLA
- MAŞ FASÜLYE • BEZELYE

- RICE • LENTILS • BULGUR WHEAT
- WHITE BEANS • CHICKPEAS • BARBUNIA BEANS
- POPCORN • BLACK EYE BEANS • BROAD BEAN
- GREEN MUNG BEAN • PEAS

## PİRİNÇ / RICE

Suda yetişen tek tahıl olan pirinç, besin maddelerince zengin toprakları sever ve ılık suda yetişir. Dünya tahıl üretiminde mısır ve buğdaydan sonra gelen pirinç, çeltiğin tekniğine uygun olarak kavuzlardan soyulup, çeşitli parlatma işlemleri yapılarak elde edilir. Pirinç eskiden beri insanların en temel besinlerinden biridir.

Pirinç, Vitamin E ve özellikle demir içeriğinden dolayı yüksek bir enerji kaynağıdır. Yüksek tansiyon ve vücutta bulunan üreyi dengeleme konusunda çok önemli etkiye sahiptir. Özel olarak üretilen esmer pirinç, B1, B2, B6, PP, E ve F vitaminlerinden başka potasyum, fosfor, kalsiyum, flor gibi değerli mineraller ve 12 çeşit amino asit bulundurması nedeniyle beslenmede çok önemli yer almaktadır.

*Rice is the only cereal that grows in water. It prefers soils that are rich in nutrients and grows in warm water. Following corn and wheat in world cereal production, rice is obtained through various polishing processes after being peeled from husks in accordance with paddy technique. Rice has been one of the most basic nutrients for humans since early times.*

*Rice is a high energy source due to its Vitamin E and particularly iron content. It has an important effect in balancing the high blood pressure and the urea in the body. The brown rice, which is grown specially, plays an important role in nutrition as it contains valuable minerals such as potassium, phosphor, calcium, fluorine and 12 types of amino acids apart from Vitamins B1, B2, B6, PP, E and F.*

### ÇEŞİTLER/SORT

- GÖNEN BALDO PİRİNÇ • GÖNEN BALDO RICE
- TRAKYA BALDO PİRİNÇ • TRAKYA BALDO RICE
- OSMANCIK PİRİNÇ • OSMANCIK RICE
- PİLAVLIK PİRİNÇ • ROUND GRAIN RICE
- BASMATİ PİRİNÇ • BASMATİ RICE
- KIRIK PİRİNÇ • BROKEN RICE

## MERCİMEK/LENTILS

Mercimek baklagiller familyasından *Lens esculenta moench* bitkilerinin kurutulmuş taneleridir. En fazla demir içeren gıdalardandır.

Protein miktarı yüksek ve bu nedenle çok iyi bir enerji ve besin kaynağıdır. Yüksek lif, potasyum, demir ve folik asit içeriği ile özellikle kansızlık, sindirim sistemi ve yüksek tansiyonu düşürücü etkileri vardır.

*Lentil is the dried bean of lens esculenta moench plant in the fabaceae family. It is one of the foods that contain the highest iron.*

*Its protein amount is high and for this reason it is a very good source of energy and nutrient. With its high fiber, potassium, iron and folic acid contents, it has affect particularly on anemia, digestive track and high blood pressure reduction.*

### ÇEŞİTLER/SORT

- KIRMIZI KABUKLU MERCİMEK • *WHOLE RED LENTILS*
- KIRMIZI FUTBOL MERCİMEK • *FUTBALL RED LENTILS*
- KIRMIZI YAPRAK MERCİMEK • *SPLIT RED LENTILS*
- YEŞİL MERCİMEK • *GREEN LENTILS*
- SARI MERCİMEK • *YELLOW LENTILS*





## BULGUR/BULGUR WHEAT

Bulgur Triticum durum buğdayları tekniğine uygun olarak temizlenmesi, kurutulması ve kırılması ile elde edilen bir üründür.

Lif bakımından zengin, karbonhidrat değeri düşük ve protein değeri yüksektir. İçeriğinde bulunan B1 vitaminleri ve folik asit nedeniyle önemli bir besin kaynağıdır.

Pişirme ve kurutma olduğu için küflenmeye dayanıklıdır, raf ömrü uzundur.

*Bulgur is a product obtained through cleaning, according to the Triticum durum wheat technique, drying and pounding.*

*It is rich in fibers, its carbohydrate value is low and its protein value is high. It is an important nutrition source due to Vitamin B1 and folic acid it contains.*

*Because it is cooked and dried, it is resistant to mould growth and it has a long shelf live.*

### ÇEŞİTLER/SORT

- BALDO-BAŞ BULGUR • BALDO BULGUR
- PİLAVLIK BULGUR • COARSE BULGUR
- ORTA(MİDYAT) BULGUR
- MEDIUM COARSE BULGUR
- KÖFTELİK BULGUR • FINE BULGUR
- AŞURELİK BUĞDAY • POUNDED WHEAT
- KÖYTİPİ BULGUR
- SPECIAL VILLAGE BULGUR
- ESMEK PİLAVLIK BULGUR
- BROWN COARSE BULGUR
- ESMEK ORTA (MİDYAT) BULGUR
- BROWN MEDIUM COARSE BULGUR
- ESMEK KÖFTELİK BULGUR
- BROWN EXTRA FINE BULGUR
- CERİŞ • JAREESH COARSE
- SEFELKİTEL • JAREESH FINE





## FASÜLYE/WHITE BEANS

Fasulye baklagiller familyasının Phaseolus cinsinden bitkilere, bu bitkinin meyvesine ve tohumuna verilen genel adıdır.

İçerdiği yüksek lif sebebi ile sindirim sistemine faydalıdır. Kan şekerini dengeleme ve kolesterolü düşürmeye yardımcıdır. Kalp dostu olarak bilinen fasulye; protein, fosfor, demir ve amino asit deposu olması nedeniyle en temel besin maddesidir.

*Common beans is the generic name given to the plants, and to its beans and seeds in the genus phaseolus in the fabaceae family.*

*It is beneficial to the digestive track due to its high fiber content. It helps balance the blood sugar and reduce the cholesterol. Known as heart friendly, bean is the most basic nutrient due to its being a container of protein, phosphor, iron and amino acids.*

### ÇEŞİTLER/SORT

- DERMASON FASÜLYE • DERMASON BEANS
- SIRA FASÜLYE • SIRA BEANS
- ŞEKER FASÜLYE • SUGAR BEANS
- ÇALI FASÜLYE • WHITE CHALI BEANS [BUSH BEANS]
- HORUZ FASÜLYE • WHITE ALUBIA BEANS
- KIRMIZI FASÜLYE • RED BEANS
- SİYAH FASÜLYE • BLACK BEANS
- BOMBA FASÜLYE • LARGE LIMA BEANS



## MISIR/POPCORN

Patlayan Mısır buğdaygiller familyasının zeamays l. türüne giren bitkilerin koçanlarından ayrılmış taneleridir.

Yağ bakımından zengin olan mısır, içeriğinde bol miktarda karbonhidrat bulunur. A vitamini ve sterollerini bünyesinde bulunduran mısır; böbrek, sindirim ve romatizma hastalıklarına karşı faydalıdır.

*Pop corn is the grain shelled from the cob of the plant species (Zea Mays L.) in the poaceae family.*

*Corn is rich in fat and contains high amount of carbohydrates. Containing also Vitamin A and sterols in it, corn is beneficial against renal, digestive and rheumatic diseases.*



## NOHUT/CHICKPEAS

Nohut Familyası: Baklagiller (*Leguminosae*).  
Türkiye'de yetiştiği yerler: Batı, Orta ve Güneydoğu Anadolu.

Yemelik baklagillerden bir bitki. Derin bir kazık köke sahiptir. Toprak içinde 50-60 cm kadar derine gidebilir. Fazla yankökü vardır. Bunlar toprak yüzeyine yakın olup, böbrek şeklinde nodoziteler (*yumrular*) ihtiva eder. Gövdenin toprağa yakın yaprak koltuklarından meydana gelen çiçek sapları, çiçekleri taşır. Çiçek beşlidir ve beyaz, pembe, mavimsi renklerde olabilir. Kendi çiçek tozları ile döllenirler. Meyveleri şişkin oval biçimindedirler. Uç tarafa doğru sivrilmiştir. Ucunda tüyler bulunur. Meyve içinde 1-3 tohum bulunabilir. Tohumlar çakıldak, kapçık adını alan torbalarda meydana gelirler. Tohumlar şekil, büyüklük ve renk bakımından değişiklik gösterir. Beyaz, krem, sarımsı, kahverengi renklerde olabilirler.

*Chickpea belongs to the fabaceae family. It is the third most sown and produced plant in Turkey among edible fabaceae following beans and lentils.*

*Chickpea is very rich in terms of proteins, minerals and vitamins. It reduces cholesterol due to the diet fiber it contains, and it balances blood sugar.*

### ÇEŞİTLER/SORT

- KOÇBAŞI NOHUT • SPANIOLA CHICKPEAS
- TÜYLÜ NOHUT • VELVETY CHICKPEAS
- MEKSİKA TİPİ NOHUT • MEXICAN TYPE CHICKPEAS
- KIRIK NOHUT • BROKEN CHICKPEAS

## BARBUNYA/BARBUNIA BEANS

Barbunya, baklagiller familyasının taneleri yuvarlak, oval veya yassı, kırmızı veya benekli bir fasulye çeşididir. İçerdiği yüksek miktarda lif ve proteinin yanı sıra, fosfor, demir ve B1 vitamin deposudur. Ayrıca kalp sağlığına da iyi gelen barbunya kan şekerini dengeler ve kolesterolü düşürür.

*Speckled kidney bean is a bean type in the fabaceae family, its beans are rounded, oval or flat. Along with the high fiber and protein content, it is a container of phosphorus, iron and Vitamin B1. It is further good for heart health, balances the blood sugar and reduces cholesterol.*

### ÇEŞİTLER/SORT

- SIRIK BARBUNYA • LIGHT SPECKLED KIDNEY BEANS-LONG SHAPER
- KIRAZ BARBUNYA • LIGHT SPECKLED KIDNEY BEANS-ONE SHAPER



## BÖRÜLCE/ BLACK EYE BEANS

Börülce baklagiller familyasının P. Vulgaris türüne ait bitkilerin kurutulmuş hali olan börülce, fasulyeye benzer bir besindir.

Protein açısından zengin, yüksek tansiyonu ve kan şekerini düşürücü etkisi olan börülce akciğer ve göğüs hastalıklarına da iyi gelmektedir.

*Black-eyed beans is the dried beans of the plant species (vigna unguiculata) in the fabaceae family, and it resembles the common beans.*

*It is highly rich in protein, has reducing effect against high blood pressure and blood sugar, and also is good against pulmonary and chest diseases.*



## BAKLA/BROAD BEAN

Bakla içerdiği yüksek protein ile besleyici özelliği bulunan, baklagiller familyasının bir çeşidi olup, sindirimi kolay bir besindir.

Kötü kolesterol ve kan şekerini düzene sokar. Yüksek lif oranı ile sindirim sistemine olumlu etkisi vardır.

*Broad bean is a variety in the fabaceae family. It has a nutritive property with its high protein content and is an easy-to-digest food.*

*It regulates the bad cholesterol and blood sugar. It has a positive effect on the digestive track with its high fiber content.*



## MAŞ FASÜLYE/ GREEN MUNG BEANS

Maş Fasulye baklagiller familyasının küçük, yuvarlak, yeşil taneli çeşidi olup beslenmemizde önemli bir yere sahiptir.

İçerdiği lif ve protein ile hücre yenileyici özelliğe sahiptir, B vitamini sayesinde kan şekerini dengeler.

*Green mung bean is a small, rounded, green type of bean in the fabaceae family and has an important place in our nutrition.*

*With its fiber and protein content, it has a cell renewing effect. It balances the blood sugar due to its Vitamin B.*



## BEZELYE/PEAS

Bezelye baklagiller familyasının önemli türlerinden birisidir, diğer tüm baklagil çeşitleri gibi beslenme açısından öneme sahiptir.

Protein, karbonhidrat ve özellikle A, B, D vitaminlerince zengin olan bezelye sinir sistemi hastalıklarına iyi gelmektedir. Saydığımız bu özelliklerinden dolayı bezelye günümüzün önemli besin kaynaklarından biri haline gelmiştir.

*Pea is one of the important species of the fabaceae family; it has importance in terms of nutrition as all the other species in fabaceae family.*

*Rich in protein, carbohydrates and particularly in Vitamins A, B and D, the pea is good against nervous system disorders. Due to its properties we mentioned, pea has become one of the most important nutrition sources of today.*

### ÇEŞİTLER/SORT

- YEŞİL BEZELYE
- GREEN PEAS
- SARI TÜM BEZELYE
- YELLOW PEAS
- SARI KIRIK BEZELYE
- YELLOW SPLIT PEAS





DÜNYA TOPRAKLARINDAN  
DÜNYA MUTFAKLARINA

FROM BART LAND TO WORLD CUISINES



# ÜRÜN ÇEŞİTLERİ *PRODUCT LIST*



Gönen Baldo Pirinç  
*Gönen Baldo Rice*



Trakya Baldo Pirinç  
*Trakya Baldo Rice*



Osmancık Pirinç  
*Osmancık Rice*



Pilavlık Pirinç  
*Round Grain Rice*



Basmati Pirinç  
*Basmati Rice*



Kırık Pirinç  
*Broken Rice*



Baldo-Baş Bulgur  
*Baldo Bulgur*



Köftelik Bulgur  
*Fine Bulgur*



Aşurelik Buğday  
*Pounded Wheat*



Köy Tipi Bulgur  
*Special Village Type Bulgur*



Esmer Pilavlık Bulgur  
*Brown Coarse Bulgur*



Esmer Orta Bulgur  
*Brown Medium Coarse Bulgur*



Esmer Köftelik Bulgur  
*Brown Fine Bulgur*



Ceriş  
*Jareesh Coarse*



Kırmızı Futbol Mercimek  
*Football Red Lentils*



Kırmızı Yaprak Mercimek  
*Split Red Lentils*



Yeşil Mercimek  
*Whole Green Lentils*



Sarı Mercimek  
*Yellow Lentils*



Dermason Fasulye  
*Dermason Beans*



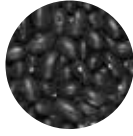
Sıra Fasulye  
*Sıra Beans*



Şeker Fasulye  
*Sugar Beans*



Kırmızı Fasulye  
*Red Beans*



Siyah Fasulye  
*Black Beans*



Bomba Fasulye  
*Large Lima Beans*



Sırk Barbunya  
*Light Speckled Kidney Beans*



Kiraz Barbunya  
*Light Speckled Kidney Beans*



Bakla  
*Broad Beans*



Maş Fasulye  
*Green Mung Bean*



Sarı Tüm Bezelye  
*Yellow Peas*



Sarı Kırık Bezelye  
*Yellow Split Peas*



Koçbaşı Nohut  
*Spaniola Chickpeas*



Tüylü Nohut  
*Velvety Chickpeas*



Meksika Tipi Nohut  
*Mexican Type Chickpeas*



Patlayan Mısır  
*Pop Corn*



Fığ  
*Vetch*

## ÜRETİMDEN ÇIKAN YEMLİK VE YAN ÜRÜNLER *ANIMAL FEED AND SUB-PRODUCT LIST*



Bulgur Unu  
*Wheat Flour*



Bulgur Kepeği  
*Wheat Bran*



Bulgur Kırığı  
*Broken Wheat*



Pirinç Unu  
*Rice Flour*



Pirinç Kepeği  
*Rice Bran*



Çeltik Kavuzu  
*Peddy Husk*



Mercimek Unu ve Kepeği  
*Lentil Flour and Bran*



Fasulye Risört  
*Crumb Beans*

# YARDIM VE KUMANYA KOLİLERİ

FOOD AND NON-FOOD PARCELS SUPPLIED  
INTERNATIONAL AID ORGANIZATIONS



Pilavlık Bulgur  
Coarse Bulgur



Orta(Midyat) Bulgur  
Medium Coarse Bulgur



Safelkitel  
Jareesh Fine



Kırmızı Kabuklu  
Mercimek  
Whole Red Lentils



Çalı Fasulye  
White Chali Beans  
(Bush Beans)



Horoz Fasulye  
White Alubia Beans



Börülce  
Black-Eyed Beans



Yeşil Bezelye  
Green Peas



Cilban  
Vetch



Mercimek Risört  
Crumb Lentils



Nohut Risört  
Crumb Chickpeas

## GÖNDERİMİ YAPILAN ÜRÜNLER / GÖNDERİMİ YAPILAN ÜRÜNLER

### HİJYEN KOLİSİ / HYGIENE KITS

Tırnak makası, havlu, kadın bağı, traş ürünleri, sabun, şampuan, çamaşır ve bulaşık deterjanı, diş macunu, diş fırçası, temizlik mendilleri.

Nail clipper, Towel (hand & bath), Sanitary napkins for women, Shaving cream/foam, Shaver, Washable baby diaper, Babay diaper, Soap, Shampoo, Detergent for laundry, Detergent for dishwashing, Toothpaste, Toothbrush, Toilet paper, Tissues, Lice shampoo, diapers for adults. Baby Hygiene Kits: Washable baby diapers, Baby powder, Baby shampoo, Baby soap, Rash cream

### GIDA KOLİSİ / THE FOOD PARCELS:

Zeytinyağı, bulgur, pirinç, seker, konserve, katı yağ, mercimek, domates salçası, reçel, helva, zeytin, un, ton balığı, çay.

Olive oil, Sunflower oil, Bulgur, Rice, Dried chickpeas, Dried white beans, Sugar, Canned vegetables(garniture), Canned boiled chickpeas, Canned boiled white beans, Canned fava beans, Tuna fish, Vegetable ghee, Lentils (red/yellow/green/dark), Halva, Tomato paste, Olive, Wheat flour, Tea, Jam

### KIŞLIK GIYSİ KOLİSİ / WINTER CLOTHES KITS:

Eşofman takımı, mont, eldiven, bere, çizme, çorap, şal, bebek setleri (tulum, çorap, emzirme önlüğü, bez), Bebek hijyen seti, (şampuan, pudara, sabun, yıkanabilir bez)

Socks, Large shawls, Gloves, Winter hats, Boots, Winter jackets, Scarf, Baby Kits, Baby diapers, Baby suit, Socks, Baby blanket, breast feeding apron

### MUTFAK MALZEMELERİ / KITCHEN SETS:

Tencere, çaydanlık, tabak, bardak, çatal kaşık setleri

Cooking pots, Tea pot, Spoon, Fork, Frying pan, Wooden spoon, Mug, Bowl, Plate

### EV GEREÇLERİ / HOUSEHOLD KITS:

Kilim, hasır, yatak, battaniye, leğen, kova, bidon, maşrafı, branda, termos, sıcak su torbası

Plastic floor mat, Mattress, Bucket, Blanket, Rug, Hot water bag, Washing basin, Thermos, Jerry can, Plastic jug, Tarpaulin





## BAŞHAN TARIMSAL ÜRÜNLERİ PAZ. SAN VE DIŞ. TİC. A.Ş.

### MERKEZ FABRİKA

Mersin – Adana Karayolu  
Üzeri Emek Mah. Atatürk Bul. No: 18  
Karacailyas / MERSİN  
Tel: +90 324 221 41 41 (pbx)  
Faks: +90 324 221 41 42

### HEADQUARTER

Mersin – Adana Karayolu  
Üzeri Emek Mah. Atatürk Bul. No: 18  
Karacailyas / MERSİN  
Phone: +90 324 221 41 41 (pbx)  
Fax: +90 324 221 41 42

### İSTANBUL MARMARA BÖLGE MÜDÜRLÜĞÜ

Battalgazi Mah. Şark Cad.  
Aytop Gıda Sitesi H Blok No: 30  
Sultanbeyli / İSTANBUL  
Tel: +90 216 592 83 93  
Faks: +90 216 592 65 25

### İSTANBUL MARMARA REGIONAL OFFICE

Battalgazi Mah. Şark Cad.  
Aytop Gıda Sitesi H Blok No: 30  
Sultanbeyli / İSTANBUL  
Phone: +90 216 592 83 93  
Fax: +90 216 592 65 25

### GÖNEN ÇELTİK FABRİKASI

Bandırma Karayolu 1. Km.  
Gönen / BALIKESİR  
Tel: +90 266 772 55 10  
Faks: +90 266 772 55 20

### GÖNEN RICE PADDY FACTORY

Bandırma Karayolu 1. Km.  
Gönen / BALIKESİR  
Phone: +90 266 772 55 10  
Fax: +90 266 772 55 20

[www.bashan.com.tr](http://www.bashan.com.tr)

