



tailor made engineering solutions
element
"prosesinize özel mühendislik çözümleri"

www.elementproje.com.tr

Misyonumuz

- İşimizin gerektirdiği etik ilkelere bağlı kalmak,
- Müşteri memnuniyetini en üstte tutmak,
- Marka güvencesini yaşatmaktır.

Our mission

- Adhere to the ethical requirements of our business,
- Hold customer satisfaction as a priority,
- To build and maintain confidence in our brand.

Наша миссия

- придерживаться этических требований нашего бизнеса,
- Удовлетворение потребностей клиентов в качестве приоритета,
- Создать и поддерживать доверие к нашему бренду.

Vizyonumuz

- Tercih ve tavsiye edilen firma özelliğimizi sürdürmek,
- Farklılıklar yaratarak kalıcı üstünlükler elde etmektir.

Our vision

- To continue to be the recommended company by our customers,
- Obtain long term advantages by standing out from our competitors.

Наш взгляд

- Чтобы оставаться рекомендованной компанией нашими клиентами,
- Получить долгосрочные преимущества, выделяясь среди наших конкурентов

Sertifikalarımız

- ISO 9001-2015 Kalite Yönetim Sistemi
- TSE Hizmet Yeterlilik Belgesi
- Armadaş Doğalgaz Yetki Belgesi
- Kaynak Mühendisi Sertifikasyonu
- Kaynakçı Sertifikaları
- MMO Mekanik Tesisat Yetki Belgesi
- Buhar Kazanları CE Belgeleri
- Sıcak Su Kazanları CE Belgeleri
- Eşanjör CE Belgeleri
- Gaz Yakan Cihazlar CE Belgeleri
- Soğutma Üniteleri CE Belgeleri
- Suudi Arabistan SASO Belgeleri



HAKKIMIZDA

ELEMENT PROJE MÜŞ. TEK. MÜHENDİSLİK İNŞAAT MAKİNA ISI SİSTEMLERİ SAN. VE TİC. A.Ş. 2009 yılında 3 kişilik çekirdek bir kadro ile kurulmuştur. 2009 yılından bu yana kendi kalite sistemimiz içinde yetiştirdiğimiz ve periyodik düzenli eğitimlerine önem verdiğimiz 7 deneyimli mühendisimiz, 10 beyaz yaka, 20 mavi yaka personelimiz ile dinamik bir kadromuz oluşmuştur.

Firmamız kurulduğu günden beri misyon ve vizyonuna bağlı kalarak müşteri memnuniyetini; kaliteli ve piyasa lideri yüksek teknolojiye sahip, enerjide tasarrufu ve geri kazanımına yönelik ekipmanları ön planda tutan projelere imza atarak başarı ile gerçekleştirilmiş ve gerçekleştirmeye devam etmeyi hedeflemektedir.

INTRODUCTION OF THE COMPANY

ELEMENT PROJE MÜŞ. TEK. MÜHENDİSLİK İNŞAAT MAKİNA ISI SİSTEMLERİ SAN. VE TİC. A.Ş. was founded in 2009 by three individuals. We have grown since 2009 and given regular attention to education within our company. We consist of a dynamic personnel of 7 engineers, 10 office workers and 20 specialist and technical personnel.

We have customer satisfaction at the heart of our mission since the foundation of our company; we want to be the leaders in technology and markets, energy savings and achieving success through projects that put equipment in the foreground in order to prioritize high performance.

ВВЕДЕНИЕ КОМПАНИИ

Компания ELEMENT PROJE MÜŞ. TEK. MÜHENDİSLİK İNŞAAT MAKİNA ISI SİSTEMLERİ SAN. VE TİC. KAK. была основана в 2009 году тремя персонами. Мы с 2009 года уделяем постоянное внимание развитию нашей компании. Наша компания состоит из динамичного персонала из 7 инженеров, 10 офисных работников 20 специалистов и технического персонала.

В нашу миссию входит удовлетворение потребности с момента основания нашей компании; мы хотим быть лидерами в области технологий и рынков, энергосбережения и достижения успеха с помощью проектов, которые ставят оборудование на первый план, чтобы расставить приоритеты для высокой производительности.

MAKİNA PARKURUMUZ / OUR MACHINERY / НАШЕ ОБОРУДОВАНИЕ

İş Hazırlama Birimi / Job Preparation Unit / Отдел подготовки к работе

- 260 AMPER CNC Plazma Kesim Makinesi
- Silindir Makinesi (t=20mmX 2000 mm)
- CNC Abkant Büküm (200 tons/3 meter)
- Flanş/Boru Büküm - 1 Adet
- Doğrultma Presi - 1 Adet
- Diğer Kesim Ve Büküm Makineleri

Kaynak Montaj Birimi / Welding Assembly / Сварка в сборе

- 1 Adet - Sinerjik Kaynak Makinası 500 A.
- 2 Adet - Hava Soğutmalı Gaz Altı Kaynak Makinası 350 A.
- 3 Adet - Su Soğutmalı Gaz Altı Kaynak Makinası 500 A.
- 1 Adet - Tığ Kaynak Makinası 500 A.
- 2 Adet - Tığ Kaynak Makinası 400 A.
- 4 Adet - Tığ Kaynak Makinası 270 A.
- 2 Adet - Redrösör Kaynak Makinası 600 A.
- 3 Adet - Jeneratörlü Kaynak Makinası 450 A.
- 2 Adet - Dizel Jeneratörlü Kaynak Makinası 450 A.
- 3 Adet - Örtülü Elektrot Kaynak Makinası 400 A.
- 3 Adet - Redrösör Kaynak Makinası 350 A.
- 5 Adet - Çanta Kaynak Makinaları 250 A.
- 1 Adet - Punta Kaynak Makinası
- Muhtelif Kaynak Ekipmanları Ve Jigler

Mekanik İşleme Birimi / Mechanical Machining Unit / Механическая обработка

- 2 Adet- Torna Tezgahı
- 1 Adet - Freze Tezgahı
- 1 Adet - CNC Torna
- 4 Adet - Radyal Matkap
- Pres Delme Makinası
- Ölçüm Aletleri

Atölye Ekipmanları / Workshop Equipment / Оборудование для мастерских

- 1 Adet - Tavan Vinci 16 Ton
- 2 Adet - Forklift 4 Ton
- Mekanik Ve Hidrolik Krikolar
- 2 Adet - Saha Konteyneri
- Muhtelif El Takımları Ve Diğer Ekipmanlar
- Kumlama Makinası
- Airless Boya Makinası

MÜHENDİSLİK TASARIM

Firmamız **ELEMENT PROJE A.Ş.** 2019 yılında 27. yılını kutlamaktadır. 1992 yılında kurucumuz **Müjdat BAYAZIT**'in kurduğu **ÜÇLER MAKİNA VE ISI SANAYİ**'den gelen bilgi birikimini her geçen gün artan tecrübesi ve teknik kadrosu ile ülke ekonomisinin lokomotifi siz sanayicilerimize sunmaktayız.

2017 Ağustos ayında devreye almış olduğumuz **Türkoğlu OSB**'deki yatırımımız olan modern tesisimiz ile birlikte yıllık 2000 ton çelik işleme kapasitesi (buhar kazanı, eşanjör, su yumuşatma sistemi, çelik konstrüksiyon vb.) ARGE ve ihracat departmanlarımız gücümüze güç katacaktır. Kadromuz bu yatırım ile daha da artacak ulusal ve uluslararası sertifikalarımız ile profesyonel bakış açımızı geliştirmeyi hedeflemekteyiz.

Müşterilerimizden gelen talepler doğrultusunda tasarladığımız ve imal ettiğimiz makinelerle 27 ülkede hizmet vermekteyiz.

ENGINEERING DESIGN

Our founder Mr. Müjdat BAYAZIT firstly established ÜÇLER MAKİNA VE ISI SANAYİ and began manufacturing boilers for industry at 1992. Company grown up with effect of globalisation and certification requirements all over the world ELEMENT PROJECT was established.

Our company is managed totally professionally according to ISO 9001-2015 quality management systems standards. We manufacture our products with CE standards and certify products with 3rd part licenced companies such as (LOYD, TUV, BRAUVERITAS)

Today we celebrate 26 year of our organization .2017 new factory investment is completed and new manufacturing machineries all CAD operated bought and in your service for more precise and quality manufacturings. Steel processing capacity of facility is 2500 ton/year.

In our team we have 7 engineers and 20 certified specialist workers. Now a days we focused on to established our on R&D department.

In every steps we target to be "better" in our business this is the key point of ELEMENT'S SUCCESS on market

ИНЖИНИЕРНОЕ ПРОЕКТИРОВАНИЕ

Наш основатель г-н Мюгат Баязит первым основал компанию ÜÇLER MAKİNA VE ISI SANAYİ и начал производство котлов для промышленности в 1992 году. Компания, выросшая под влиянием требований глобализации и сертификации во всем мире, была основана ELEMENT PROJECT.

Наша компания полностью профессионально управляется в соответствии со стандартами ISO 9001-2015 системы менеджмента качества. Мы производим наши продукты со стандартами CE и сертифицируемыми продуктами с 3-мя лицензированными компаниями, такими как (LOYD, TUV, BRAUVERITAS)

Сегодня мы празднуем 26-летний юбилей нашей организации. Завершены инвестиции в новые фабрики и закуплены новые машины для производства всех деталей, работающие в CAD-системах, и предоставлены дополнительные услуги по производству высококачественных материалов. Мощность по переработке стали составляет 2500 тонн / год.

В нашей команде 7 инженеров и 20 сертифицированных специалистов. Теперь мы сосредоточились на создании нашего отдела исследований и разработок.

На каждом шагу мы стремимся быть «лучшими» в нашем бизнесе, это является ключевым моментом УСПЕХОВ компании ELEMENT на рынке.

BUHAR KAZANI / STEAM BOILER / Паровой котел



- İskur Boya kömürlü atık ısı kazanı 12 ton/h sistem için WHRB
- Unoteks 6 ton/h 6 bar kazan dairesi kömürlü
- Kipaş Holding Oluklu Mukavva Tesisi kazan dairesi 8 ton/h 16 bar
- İskur Tekstil A.Ş. 15 ton/h 8 bar komple kazan dairesi
- As Beton 4 ton/h 6 bar buhar kazanı dairesi komple
- Kam Beton – Beton Plak Tesisi ısıtma kazanları
- ÇMS Tekstil kızgın yağ kazanı 2.500.000 kcal
- Pakiş Zülkadiroğulları Kerester 1,5 ton/h 6 ATÜ biomass yakıtlı buhar kazanı
- Ülker-AK Gıda Kahramanmaraş 12 ton/h 10 ATÜ anahtar teslimi kazan dairesi
- Ülker-AK Gıda Karaman 10 ton/h 20 ATÜ anahtar teslimi kazan dairesi
- Ülker-AK Gıda Lüleburgaz fabrikası yanma sistemi yenilenmesi ve otomasyonu
- Mado-Yaşar Gıda A.Ş. Kahramanmaraş 6 ton/h 6 ATÜ anahtar teslimi kazan dairesi
- Mado-Yaşar Gıda A.Ş. Kahramanmaraş 6 ton/h 10 ATÜ anahtar teslimi kazan dairesi
- Mado-Yaşar Gıda A.Ş. Kahramanmaraş 1,5 ton/h 6 ATÜ anahtar teslimi kazan dairesi
- KMK Kağıtçılık toplam 33 ton/h 8 atü ATÜ anahtar teslimi kazan dairesi
- Kahramanmaraş Sütçü İmam Üniversitesi toplam 21.000.000 kcal kızgın su ısı merkezi
- Kahramanmaraş Devlet Su İşleri XX. Bölge Müdürlüğü toplam 5.300.000 kcal ısı merkezi
- İskur Denim İşletmeleri 12 ton/h 10 ATÜ anahtar teslimi kazan dairesi
- Kipaş Eğitim Kurumları kazan daireleri
- Ramada Otel kazan dairesi
- Bölükeminiler Yağ Fabrikası 5 ton/h 12 bar kazan dairesi
- Yeşilkent Sitesi doğalgaz kazan daireleri

DİZAYN ve İMALAT:

- Katı / Sıvı / Gaz ve Biyogaz yakıtlarına uygun dizayn
- Yüksek verim, düşük ısı kayıpları
- Isı transferi ve duman gazı basınç düşümüne göre optimum tasarım
- 3 geçişli dizayn ve büyük yanma odası ile düşük NO_x oluşumu
- Ondüle külhan ile yüksek mukavemet ve ısı genleşme kompanzasyonu
- Kuru buhar üretimi için büyük buhar hacmi ve buharlaşma yüzeyi
- Yanma odası ve duman borularına kolay müdahale imkanı
- Tahribatsız muayene (NDT) ve hidrostatik testler
- İlave ekonomizer ile %95'e kadar kazan verimi

MALZEME :

Kazan gövde ve aynaları:

EN 10028 / 2 - P265 GH, P295 GH, P355 GH Kazan çeliği

Duman boruları:

EN 10216 / 2 - P235 GH Dikişsiz kazan borusu

İzolasyon:

100 mm kaya yünü üzeri AISI430 paslanmaz veya alüminyum

DESIGN and FABRICATION:

- Solid / liquid / gas and biogas fuel options
- High efficiency, low thermal losses
- Perfect design for optimal heat transfer and flue gas pressure drop
- Low NO_x formation with 3-pass design and large combustion chamber
- High resistance and compensation with corrugated furnace
- Large steam volume and evaporation surface for dry steam
- Easy reachable combustion chamber and smoke tubes for maintenance
- NDT controls and hydrostatic testings
- Boiler efficiency up to %95 with additional economizer

MATERIAL :

Body shell and tube plates:

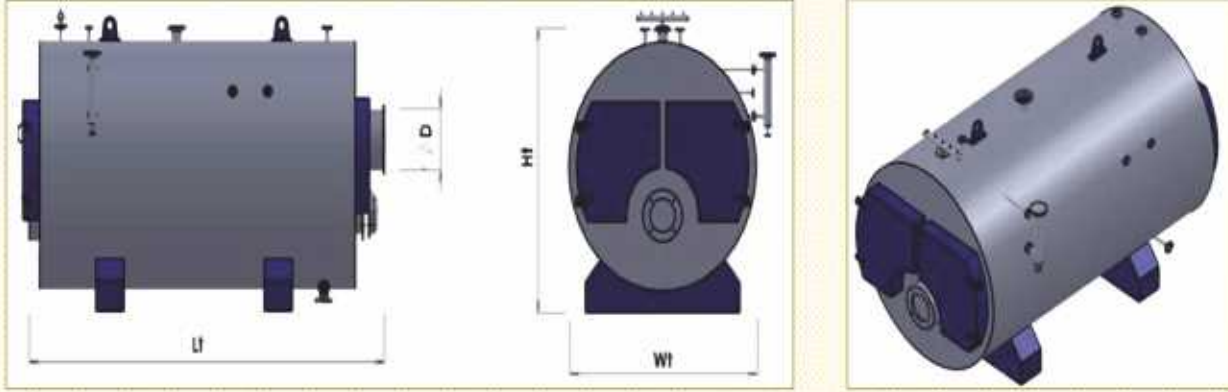
EN 10028 / 2 - P265 GH, P295 GH, P355 GH Boiler steel

Smoke tubes:

EN 10216 / 2 - P235 GH Seamless boiler tube

Insulation:

100 mm rockwool covered by AISI430 or aluminium plate



KAPASİTE VE ANA ÖLÇÜLER / CAPACITY AND MAIN DIMENSIONS

TIP TYPE	SB																			
	MODEL	5	10	15	20	25	30	40	50	60	70	80	100	125	150	200	250	300	350	400
Buhar Kapasitesi Steam Output	t/h	0,18	0,35	0,53	0,70	0,88	1,05	1,6	2,0	2,4	2,8	3,2	4,0	5,0	6,0	8,0	10,0	12,0	14,0	16,0
Isı Kapasite Thermal Output	kW	122	244	366	488	610	733	1.116	1.395	1.674	1.953	2.233	2.791	3.488	4.186	5.581	6.977	8.372	9.767	11.163
Uzunluk L, Length	m	2,2	2,5	2,7	3,0	3,2	3,4	3,5	3,7	3,7	4,1	4,3	4,8	4,9	5,3	5,6	5,9	6,1	6,6	7,2
Genişlik, W, Width	m	1,5	1,6	1,8	1,8	1,9	2,0	2,1	2,2	2,3	2,4	2,5	2,5	2,7	2,8	3,1	3,3	3,5	3,7	3,9
Yükseklik, H, Height	m	1,6	1,8	1,9	2,0	2,0	2,1	2,2	2,3	2,5	2,5	2,7	2,7	2,9	3,1	3,3	3,5	3,7	3,9	4,1
Su Hacmi Water Volume	m ³	0,9	1,3	1,6	2,0	2,3	2,9	3,3	3,9	4,5	5,5	6,2	7,0	8,7	10,3	13,3	16,0	19,1	32,5	35,1
Baca Çapı, D Stack Diameter	mm	200	250	300	300	350	350	400	450	500	550	600	600	650	700	700	800	900	1.000	1.000
Duman Yolları Direnci Flue Gas Pressure Drop	mbar	4,0	4,0	4,0	4,5	4,5	4,5	5,0	5,5	6,0	6,5	7,0	7,5	8,0	8,5	9,0	10,0	10,0	11,0	11,0
Boş Ağırlık Shipping Weight	ton	1,1	1,6	2,0	2,4	2,7	3,4	3,9	4,7	5,4	6,1	6,9	8,5	10,0	11,7	15,0	18,7	21,4	27,2	30,1

* Ölçülerinin 6 barg buhar basıncına göre yapılmıştır. Farklı kapasite ve basınçlar için firmamızla iletişiniz.

This table have been prepared according to 6 barg working pressure. For different pressure and steam capacities consult our company.

** Tablodaki değerler teknolojik gelişmelere bağlı olarak değişiklik gösterebilir.

Values in the table could be changed according to technological developments.

www.elementproje.com.tr

Gaz Yakıtlı İki Geçişli Modüler Tip Çelik Gövdeli Sıcak Su Kazanı

ULUSLARARASI VE ULUSAL
KALİTE SERTİFİKASYONLARI

- ISO 9001:2008
- EN 5031
- EN 10311
- 2009/142/AT Gaz yakan cihazlar yönetmeliğine göre



96%
Yüksek Verim

GAZ YAKITLI İKİ GEÇİŞLİ SICAK SU KAZANI KAPASİTE TABLOSU

Model İsmi	İki Geçişli Yükseklik (mm)	W (mm)	D (mm)	L (mm)	Baca Çıkış Çapı	Su Giriş-Çıkış Çapı
EP-D-250	250	755	815	1470	Q250	DN 50
EP-D-300	300	855	920	1500	Q350	DN 65
EP-D-350	350	855	920	1725	Q350	DN 65
EP-D-400	420	917	990	1705	Q250	DN 80
EP-D-465	465	917	990	2020	Q350	DN 100
EP-D-500	500	1045	1130	1730	Q300	DN 80
EP-D-600	600	1045	1130	2035	Q300	DN 100
EP-D-650	650	1045	1130	2205	Q300	DN 80
EP-D-710	710	1540	1350	1795	Q400	DN 100
EP-D-745	745	1240	1350	2015	Q400	DN 100
EP-D-825	825	1240	1350	2245	Q400	DN 100
EP-D-930	930	1240	1350	2245	Q400	DN 100
EP-D-1000	1000	1340	1430	2290	Q400	DN 125

TASARIM ÜSTÜNLÜKLERİ

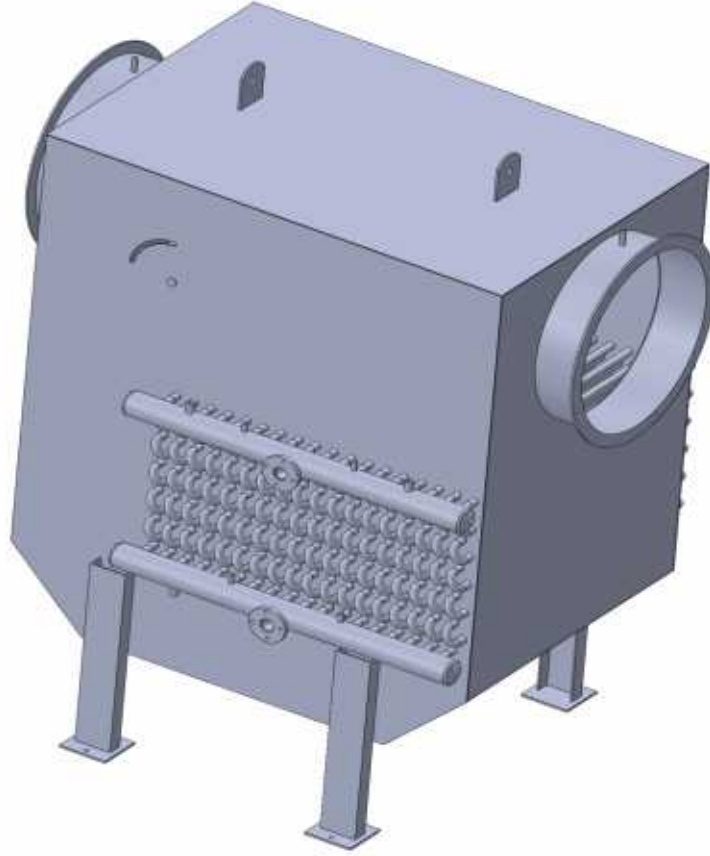
- Kompakt Dizeyn
- Yüksek Kazan Basınç
- Donatım Yapılabilecek Kazan Dairesine Kolay Taahha
- Kolay Montaj
- 3-8 Bar İşletme Basınçları
- Yüksek İki Verim
- Üstün Dizeyn ile İşletme ve Bakım Avantajları



element
FİRME MERKEZİ: İZMİR, İNŞ. MAK. İZMİR BİL. SAN. VE TİC. A.Ş.

**ΕΚΟ ΑΤΙΚ ΙΣΙ ΚΑΖΑΝΙ ΣΙΣΤΕΜΛΕΡİ DEGΑΖÖR ΣİΣΤΕΜΛΕΡİ / ECONOMİZER
WASTE HEAT BOILER SYSTEMS DEAERATOR SYSTEMS / ЭΚΟΝΟΜΑÛΖΕΡΥ
СΙΣΤΕΜΥ ΤΕΠΛΟΒΥΧ ΚΟΤΛΟΒ СΙΣΤΕΜΑ DEAERATOR**

Ekonomizer hesaplamaları teorik ve pratik bilgilerimiz doğrultusunda gerekli hata katsayıları katılarak hesaplanan ısı transfer yüzeylerine sahip olup, verdiğimiz tüm taahhüt sınırlarını karşılayacak şekilde dizayn edildiği için maksimum ısı geri kazanımı ve verim elde edilmektedir. EN 10028'e uygun olan P265GH veya P295GH kazan sacından, su boruları EN 10216 veya EN10217 'ye uygun P235GH veya P265GH çelik çekme kazan borularından imal edilmektedir.



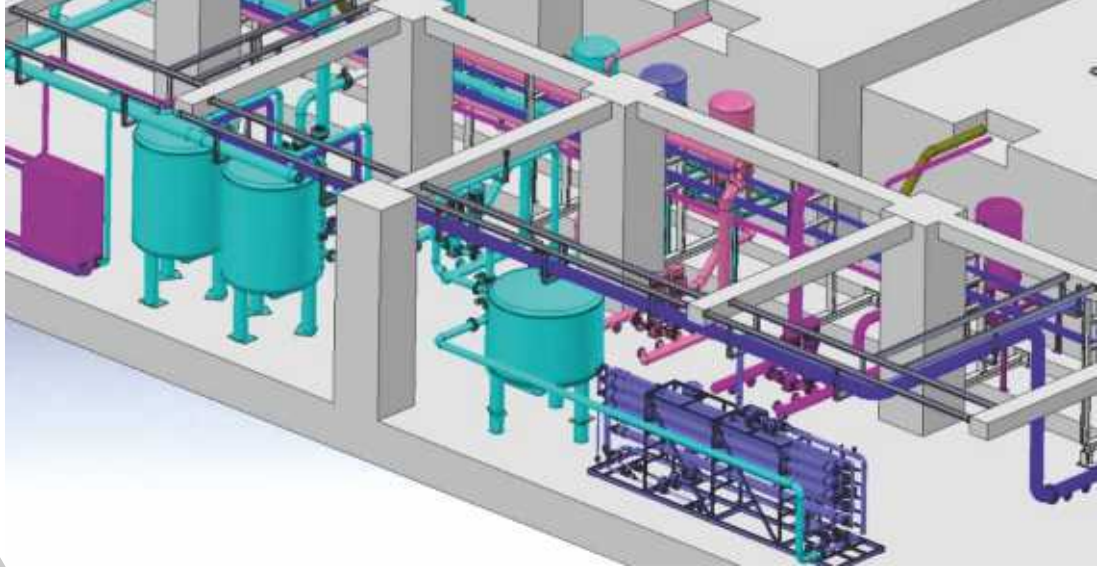
ANAHTAR TESLİM TESİS KURULUMLARI / TURNKEY FACILITY INSTALLATIONS / УСТАНОВКИ ТУРЦОВОГО ОБЪЕКТА



Tekstil Terbiye Hattı

PROSES SU HATLARI / PROCESS WATER LINES / ПРОЦЕСС ВОДНЫХ ЛИНИЙ

- Kahramanmaraş Kağıt Sanayi Pm1 Ve Pm2 Revizyonları – Buhar Hatları
- Modasan Tekstil Komple İplik-elyaf Boya Tesisi Kurulumu
- ÇMS Tekstil Su Yumuşatma Sistemi, Su Hatları Ve Otomasyonu
- Mem Tekstil Isı Geri Kazanım Ve Hidrofor Sistemleri
- Beydağ Tekstil Anahtar Teslimi Boyahane Kurulumu
- Mado Sütü Tatlı Tesisi Anahtar Teslimi Mekanik Kurulumu
- Mado Su Fabrikası Anahtar Teslimi Mekanik Kurulumu
- Arıkan Mensucat Komple Hidrofor Sistemleri Ve Isı Ger Kazanımı
- Bilkur Tekstil Rehabilitasyonu
- Bilkur Tekstil Isı Geri Kazanım Ve Hidrofor Sistemleri
- Bilkur Tekstil Elyaf Boya Tesisi Anahtar Teslimi Mekanik
- Bilkur Tekstil İplik Boya Tesisi Anahtar Teslimi Mekanik
- İskur Tekstil Enerji Santrali Ve Buhar Hatları Anahtar Teslimi Mekanik Kurulumu
- Ronesans Holding Piazza Avm Komple Gaz Sistemi Ve Yangın Kanalları
- KÇS Çimento Otoklav Buhar Hatları
- İskur Denim Tesisi Anahtar Teslimi Mekanik Kurulumu
- Matesa Tekstil Kazan Daireleri Entegrasyonu Projesi Anahtar Teslimi Mekanik Kurulumu
- Matesa Tekstil Enerji Santrali Anahtar Teslimi Mekanik Kurulumu Ve Scada Otomasyonu



- Kayaş Kurubuz A.Ş. Komple Tesis Kurulumu
- İskur Tekstil Diyarbakır İşletmesi İdari Bina Hvac Sistemleri
- Mado Ankara Tesisleri Hvac Sistemleri Kurulumu
- Çimko Çimento Komple Vakum Hatları Kurulumu Projesi
- Ak Gıda Ülker Kahramanmaraş Tesisi Hvac Sistemleri
- Nazar Tekstil Ring Tesisi Komple Mekanik Sistemleri
- İskur Tekstil – İsmail Kurtul İlköğretim Okulu Mekanik
- Yaşar Gıda - Kadriye Kanbur İlköğretim Mekanik
- Kipaş Kağıt Sanayi Çelik İmalatlar
- Kipaş Çimento Gaz Beton Soğutma Sistemleri
- Kipaş Mensucat Dokuma Boya Tesisi
- Martim Tekstil Boyahanesi Kurulumu
- İhya Tekstil Boyahanesi Komple Kurulumu
- İskur Denim Mekanik Tesisatları (anahtar-haşıl-terbiye)
- Unoteks Boyahanesi Kurulumu
- Kmk Kağıtçılık Kütahya Oluklu Mukavva Tesisi Kurulumu
- Elif İplik Yardımcı İşletmeleri Kurulumu

SU YUMUŞATMA

1m³/h'ten 1000 m³/h'e kadar kapasite aralıklarında su yumuşatma sistemleri ve Reverse osmoz sistemleri ile siz değerli müşterilerimize çözüm sunmaktayız.

REVERSE OSMOZ SYSTEMS

We offer solutions to our valued customers with water softening systems and reverse osmosis systems in capacity ranges from 1m³/h to 1000 m³/h

СИСТЕМА РЕВЕРСНОГО ОСМОСА

Мы предлагаем решения для наших клиентов системаму смягчения воды и системами обратного осмоса с производительностью от 1 м³/ч до 1000 м³/ч.



- ÇMS Tekstil Reverse Osmosis Sistemi
- ÇMS Tekstil Eski Boyahane Su Yumuşatma Sistemi
- ÇMS Tekstil Yeni Boyahane Su Yumuşatma Sistemi
- İskur Enerji Su Yumuşatma Sistemi
- İskur Boya Su Yumuşatma Sistemi
- Matesa Tekstil Su Yumuşatma Sistemi
- Kirteks Tekstil Reverse Osmosis Sistemi
- Kahramanmaraş Kağıt Reverse Osmosis Ve Ultrafiltrasyon Sistemi
- Kahramanmaraş Kağıt Su Yumuşatma Sistemi
- Mado Karacasu Tesisi Su Yumuşatma
- Mado Havalanı Yolunda Tesis Reverse Osmosisi Ve Su Yumuşatma
- Kenboy Tekstil Su Yumuşatma Sistemi
- Unoteks Tekstil Su Yumuşatma Sistemi
- Elif İplik 50 ton/h X 2 Reverse Osmosis Sistemi Ve Kum Filtreleri
- Elif İplik 140 ton/h Su Yumuşatma Sistemi
- Pinteks 70 m³/h Saat Double Pass Reverse Osmosis Sistemi Dizaynı Ve Proje Yönetimi
- *** 10 ton/h ve Altında 40 Kadar Referans Uygulamamız Bulunmaktadır.

HİDROFOR SİSTEMLERİ HYDROPHOR SYSTEMS ГИДРОФОРНЫЕ СИСТЕМЫ



- Çms Tekstil
- İskur Boya / İskur Tekstil / İskur Denim / İskur Enerji
- Kipaş Çimento / Kipaş Kağıt / Kipaş Mensucat / Kipaş Özel Eğitim Kurumları
- Arıkan Mensucat
- KMK Kağıtçılık
- MEM Tekstil
- Matesa Tekstil
- İhya Tekstil
- Efeboy Tekstil
- Uno Tekstil
- Ensar Tekstil 1-2-3 nolu İşletmeler
- Midaş Tekstil
- Ak Gıda
- Mado Yaşar-Gıda
- Çabasan Tekstil
- Doğan Tekstil
- Marteks Tekstil
- Ramada Otel Kahramanmaraş
- Marsu Mado Su Fabrikası
- Arnelia Avm
- Elif İplik Boyahanesi

ISI GERİ KAZANIM SİSTEMLERİ HEAT RECOVERY SYSTEMS СИСТЕМЫ ВОССТАНОВЛЕНИЯ ТЕПЛА



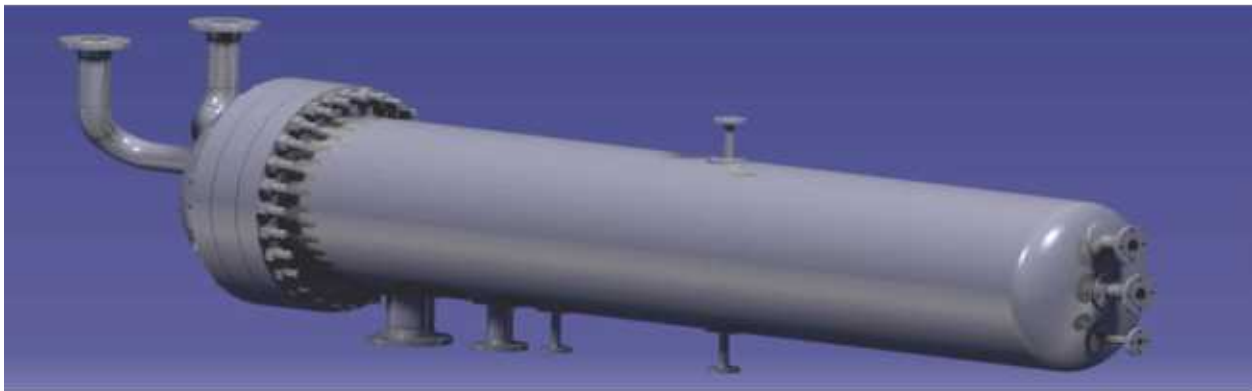
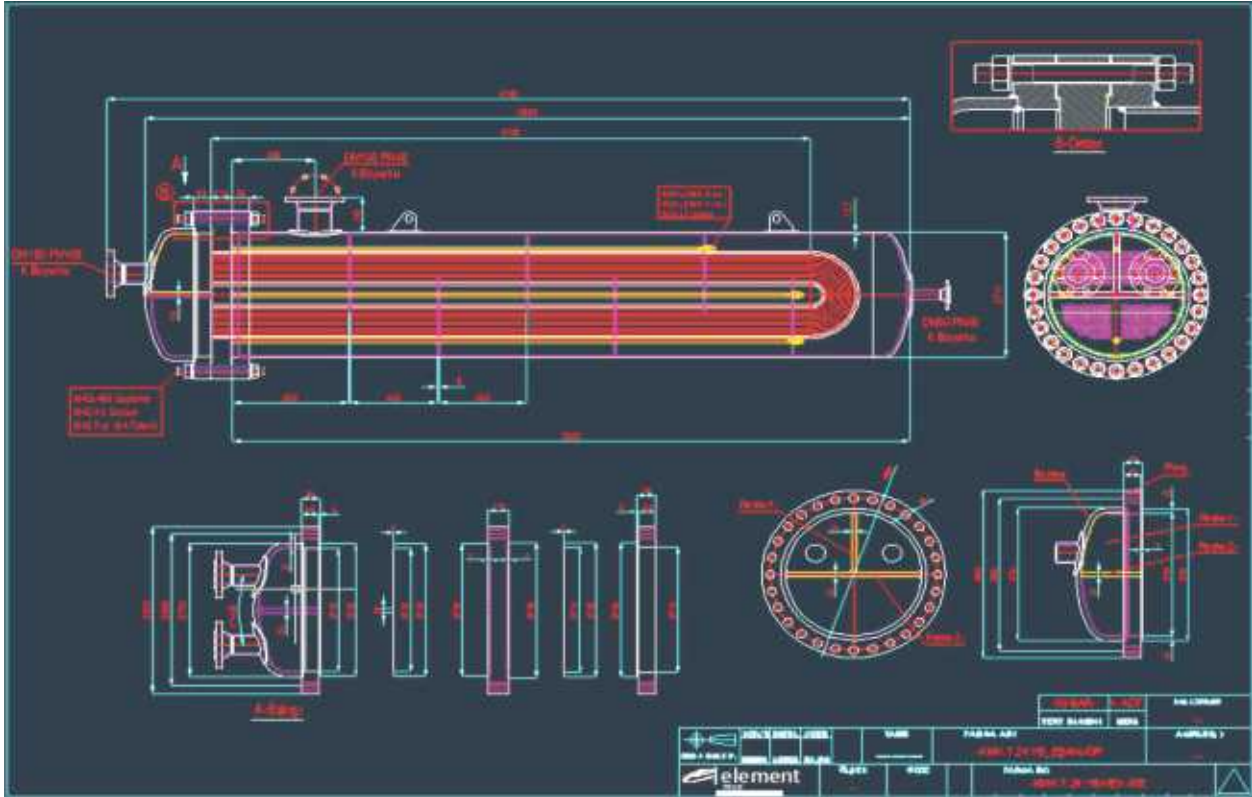
- İskur Boya Tekstil Atık Isı Geri Kazanım Sistemi
- Arıkan Mensucat Boyalı Su Atık Isı Geri Kazanım
- Arıkan Mensucat Kostikli Su Atık Isı Geri Kazanım
- Beydağ Tekstil Atık Isı Geri Kazanım Sistemi
- ÇMS Tekstil Eski Boyahane Atık Isı Geri Kazanım
- MEM Tekstil Boyalı Atık Su Isı Geri Kazanım
- ÇMS Tekstil Boyalı Su Atık Isı Geri Kazanım
- ÇMS Tekstil Kostikli Su Atık Isı Geri Kazanım
- Matesa Tekstil Boyalı Atık Su Isı Geri Kazanım
- KMK Kağıtçılık Türbin Arkası Atık Isı Geri Kazanım ile Sera Isıtılması
- Modasan Tekstil Kompresör Atık Isı Geri Kazanım Sistemi
- Mado Sütü Tatlı Tesisi Bacadan Isı Geri Kazanım
- Mado Dondurma Tesisleri Bacadan Isı Geri Kazanım
- Karacasu Tekstil Kompresör Ve Klima Kanallarından Isı Geri Kazanım Sistemi
- Marteks Tekstil Kompresör Isı Geri Kazanım Sistemleri
- Erdem Tekstil 5 ayrı Uygulamada Atık Isı Kazanım
- İskur Boya Baca Isı Geri Kazanım Sistemi Kurulumu
- Ensar Tekstil Merkez Isı Geri Kazanım Sistemi
- Ensar Tekstil Kavlaklı Osb Isı Geri Kazanım Sistemi
- Kayaş Kurubuz Kompresör Ve Bacadan Isı Geri Kazanım Sistemi
- Kipaş Kağıt Türbin Atık Isı Geri Kazanım Sistemi**
- Kipaş Çimento Atık Isı Geri Kazanım Sistemi***
- Marteks Kompresör Isı Geri Kazanım Sistemi
- Midaş Tekstil Isı Geri Kazanım Sistemi
- Nazar Tekstil Isı Geri Kazanım Sistemi
- Sarka Bobin Isı Geri Kazanım Sistemi
- Arateks Isı Geri Kazanım Sistemi
- Aral Tekstil Isı Geri Kazanım Sistemi
- Elif İplik Isı Geri Kazanım Sistemi
- İskur Tekstil Diyarbakır Tesisi Isı Geri Kazanım Uygulaması
- İskur Tekstil Kahramanmaraş Isı Geri Kazanım Uygulaması
- Hascevher Çelik Isı Geri Kazanım Uygulaması 5 Ayrı Ünite
- Kırteks Metal Isı Geri Kazanım Uygulaması
- Elif İplik Boyahane Atık Isı Geri Kazanım Sistemi
- ** / *** Enerji Bakanlığı Projeleridir

ЕЅАНЈОР ДИЗАЈН İMALATLARI / HEAT EXCHANGER DESIGN AND PRODUCTION / ПРОЕКТИРОВАНИЕ ОБМЕНА ТЕПЛО И ПРОИЗВОДСТВА

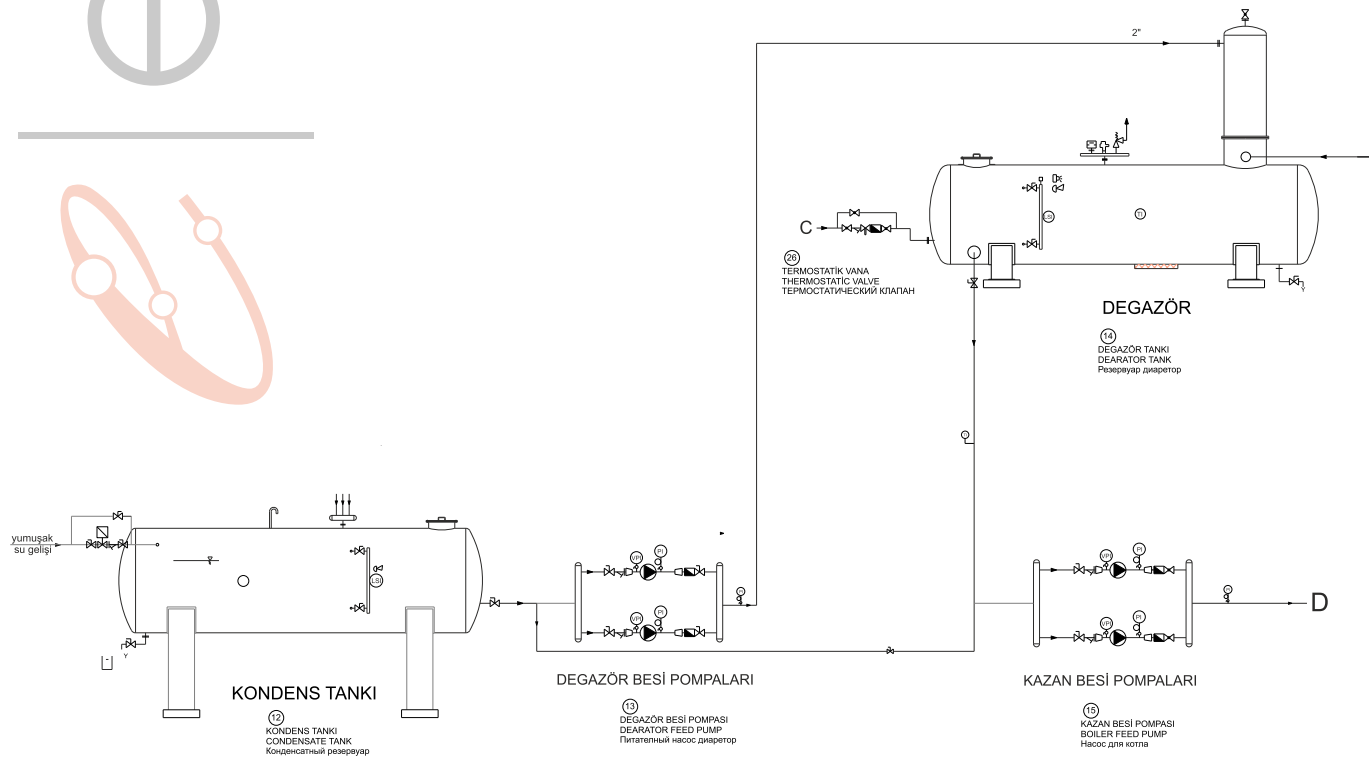
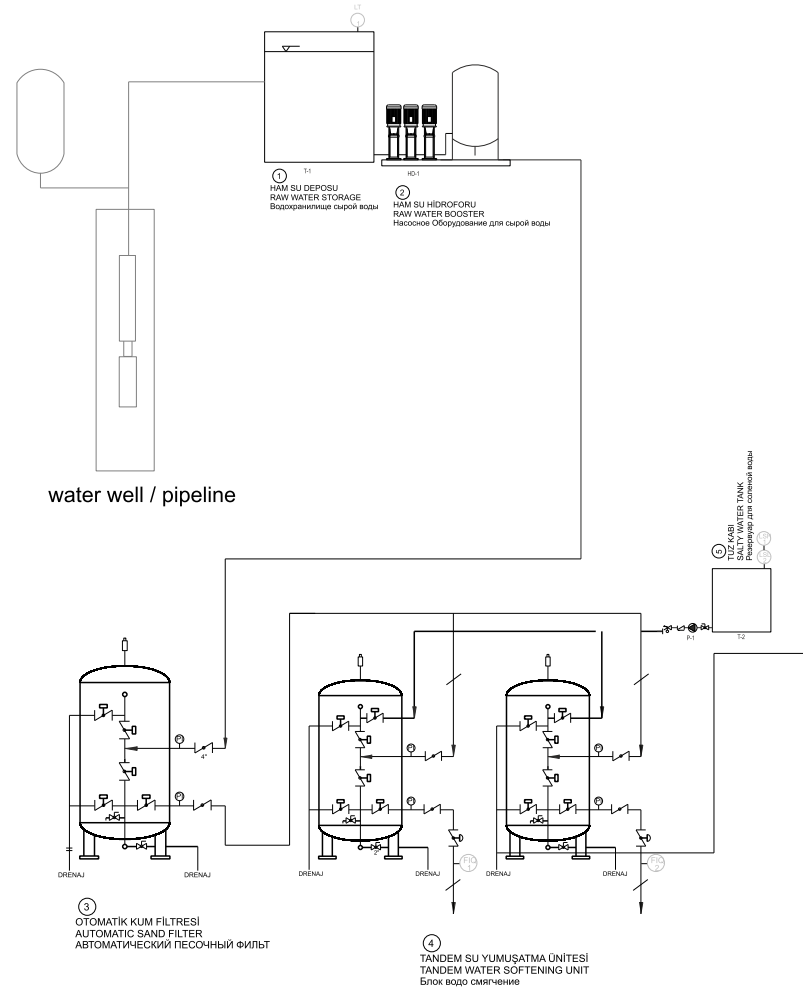
We provide the most suitable solutions for our customers with heating, cooling, heat recovery heat exchanger desing and manufacturing.

Мы предоставляем наиболее подходящие решения для наших клиентов в области проектирования и производства теплообменников для отопления, охлаждения, рекуперации тепла.

- Waste heat recovery
- Economizer
- Condenser
- Irritating
- Cooler
- Textile Dyein Machine Exchangers
- Manufacturing Of Dryer Radiators
- УТИЛИЗАЦИИ СТОЧНЫХВОД
- ЭКОНОМАЙЗЕР
- КОНДЕНСЕР
- ирритация
- КУЛЕР
- КРАСИЛЬНЫЕ МАШИНЫ В ТЕКСТИЛЬНОЙ ОТРАСЛИ
- ПРОИЗВОДСТВО РАДИАТОРОВ



element for future



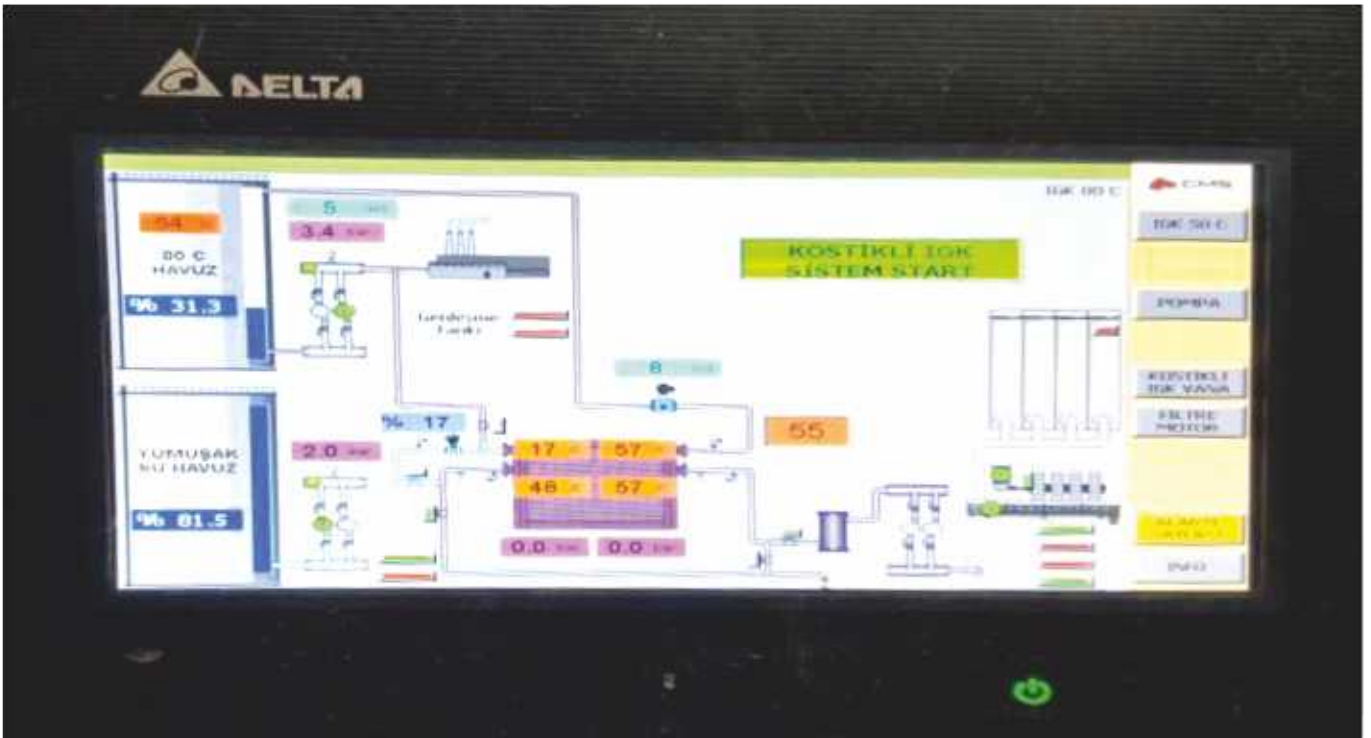
EFF

systems ile

*Element
for future*



yarınlar;
yönetenlerin
sürdürülebilir
işletmeler
"sustainable
factories"



- Elif İplik Boyahanesi
- ÇMS Tekstil
- Mado Yaşar Gıda
- Matesa Tekstil

KOJENERASYON TESİSİ / CO GENERATION FACILITY APPLICATIONS
/ ПРИЛОЖЕНИЯ ПО ГЕНЕРАЦИИ



- Balsuyu Mensucat 9,73 MW Simple Cycle Enerji Santrali
Bilkur Tekstil 2 MW Kojenerasyon Tesisi
İskur Tekstil 8,6 MW Kojenerasyon Tesisi
Arşan Tekstil 8,6 MW Kojenerasyon Tesisi**
Dokuboy Tekstil 4,3 MW Mw Kojenerasyon Tesisi
Abateks Tekstil 4,3 MW Kojenerasyon Tesisi
Tekas Tekstil 0,8 MW Kojenerasyon Tesisi
Nazar Tekstil 4,5 MW Simple Cycle Enerji Santrali
Marteks 4,3 MW Simple Cycle Enerji Santrali
Kurtaks 2 MW Simple Cycle Enerji Santrali
Lutuf Mensucat 2 MW Kojenerasyon Tesisi
Matesa Tekstil 17,2 MW Kojenerasyon Tesisi Yardımcı İşletmeleri Ve Scadası
Kahramanmaraş Kağıtçılık 10 MW Kömürlü Enerji Santrali Yardımcı İşletmeleri
Kipaş Kağıt İşlemleri Kazan Bakım Ve Revizyonları
Eüaş Afşin- Elbistan A ve B Termik Santrali Bakım Ve Revizyon İşleri
** Türkiye'nin En Verimli Kojenerasyon Tesisi Ödülüne Sahip Proje'dir.

ÖZEL TEKNOLOJİK İMALATLAR / SPECIAL TECHNOLOGICAL PRODUCTIONS ПРОИЗВОДСТВО СПЕЦИАЛЬНЫХ ТЕХНОЛОГИЙ

İnovatif bakış açımız ve Global standartlardaki hizmet kalitemizin yanı sıra farklı disiplinleri aynı projede buluşturma becerimiz sayesinde proje bazlı teknolojik imalâtlar ile geniş bir sektör yelpazesi için siz değerli müşterilerimize özel çözümler üretiyoruz.





**PASLANMAZ PROSES TANKLARI (ISITICILI / KARIŞTIRICILI / MOBİL)
STAINLESS STEEL PROSES TANKS (HEATING / MIXING / MOBILE SYSTEM)
БАКИ ИЗ НЕРЖАВЕЮЩЕЙ СТАЛИ (ОТОПЛЕНИЕ / СМЕШИВАНИЕ / МОБИЛЬНАЯ СИСТЕМА)**



**HİDROELEKTRİK VE TARIMSAL SULAMA PROJELERİ
HYDROELECTRIC AND AGRICULTURAL IRRIGATION PROJECTS
ГИДРОЭЛЕКТРИЧЕСКИЕ И СЕЛЬСКОХОЗЯЙСТВЕННЫЕ ИРРИГАЦИОННЫЕ ПРОЕКТЫ**



**SOĞUTMA KULESİ UYGULAMALARI / COOLING TOWER PROJECTS AND APPLICATIONS
ОХЛАЖДАЮЩЕ БАШНИ И РАЗЛИЧНЫЕ ПРИМЕНЕНИЯ**



BAYAZIT MÜHENDİSLİK

DOĞALGAZ - BUHAR - SU ARITMA - POMPA

BAYAZIT MÜHENDİSLİK grup şirketimizdir ve bölgemizin endüstriyel ürün tedarikinden öncü şirketi olarak 7/24 hizmet vermektedir. Ülkemizin ve dünyanın önde gelen kuruluşlarına dair ürünlerin satışı güçlü stoklarımız ile yapılmaktadır.

Also we a brother company which is "BAYAZIT ENGINEERING" selling industrial equipments and distributor of world brands.

Мы также являемся главной компанией BAYAZIT ENGINEERING BRANDS продажа промышленного оборудования и распределителя мировых брендов

ÜRÜNLER / PRODUCTS / ПРОДУКТЫ

POMPALAR / VANALAR / KONDESTOPLAR / KOMPANSATÖRLER / BORULAR / FİTTİNGSLER / SALMASTRALAR / ÖLÇÜ KONTROL EKİPMANLARI / PLAKALI EŞANJÖLER

PUMPS (GRUNDFOS) / VALVES (ARI ARMATUREN-SAMSON-AYVAZ) / STEAM TRAPS (ARI ARMATUREN-AYVAZ) / EXPANSION JOINTS / LEVEL CONTROL EQUIPMENTS / PROCESS CONTROL EQUIPMENTS / FITTINGS / PIPES (SEAMLESS STEEL, STAINLESS STEEL) / CHECKVALVES / STRAINERS / PLATE TYPE HEAT EXCHANGERS / SPARE PARTS

НАСОСЫ GRUNDFOS / КЛАПАНЫ (ARI ARMATUREN-SAMSON-AYVAZ) / ПАРОВЫЕ СИФОНЫ (ARI ARMATUREN-AYVAZ) / СОЕДИНЕНИЕ / ОБОРУДОВАНИЕ ДЛЯ ОПРЕДЕЛЕНИЯ УРОВНЯ / ОБОРУДОВАНИЕ ДЛЯ КОНТРОЛЯ / ФИТТИНГ / ТРУБО-БЕСШОВНАЯ СТАЛЬ, НЕРЖАВЕЮЩАЯ СТАЛЬ / КОНТРОЛЬНЫЕ КЛАПАНЫ / НАТЯЖЕНИЕ / ТЕПЛООБМЕННИКИ ТИПА ПЛУТЫ / ЗАПАСНЫЕ ЧАСТИ

ÇALIŞTIĞIMIZ FİRMALAR / TEDARİKÇİLERİMİZ



Boruların Termal Genişlemesi

Sıcaklık °C	MALZEME				
	Karbon Çelik mm/10m	%12 Cr Çelik. mm/10m	18/8 Paslanmaz Çelik mm/10m	Dökme Demir mm/10m	Bakır mm/10m
-30	-4.99	-5.05	-7.79	-4.54	-7.16
-25	-4.44	-4.49	-6.92	-4.04	-6.38
-20	-3.90	-3.94	-6.05	-3.53	-5.59
-15	-3.35	-3.38	-5.19	-3.03	-4.79
-10	-2.80	-2.82	-4.32	-2.52	-4.00
-5	-2.24	-2.26	-3.46	-2.02	-3.20
0	-1.69	-1.69	-2.59	-1.51	-2.41
5	-1.13	-1.13	-1.73	-1.01	-1.61
10	-0.56	-0.57	-0.86	-0.50	-0.80
15	0	0	0	0	0
20	0.57	0.57	0.86	0.50	0.81
25	1.14	1.13	1.73	1.01	1.61
30	1.71	1.17	2.59	1.51	2.42
35	2.29	2.27	3.46	2.02	3.24
40	2.86	2.84	4.32	2.52	4.05
45	3.44	3.42	5.18	3.21	4.87
50	4.03	3.99	6.05	3.75	5.68
55	4.61	4.56	6.91	4.28	6.50
60	5.20	5.14	7.78	4.82	7.33
65	5.79	5.72	8.64	5.36	8.15
70	6.39	6.29	9.50	5.89	8.98
75	6.98	6.87	10.37	6.43	9.80
80	7.58	7.45	11.23	6.96	10.63
85	8.18	8.03	12.09	7.50	11.47
90	8.79	8.62	12.95	8.03	12.30
95	9.39	9.20	13.82	8.57	13.14
100	10.00	9.78	14.68	9.10	13.97
110	11.23	10.96	16.41	10.53	15.66
120	12.47	12.13	18.13	11.64	17.35
130	13.72	13.32	19.85	12.75	19.04
140	14.97	14.50	21.58	13.86	20.75
150	16.24	15.69	23.30	14.97	22.46
160	17.52	16.89	25.02	16.60	24.19
170	18.81	18.08	26.75	17.74	25.92
180	20.11	19.29	28.47	18.89	27.65
190	21.43	20.50	30.19	20.03	29.40
200	22.75	21.71	31.91	21.18	31.15
210	24.08	23.04	33.63	23.38	
220	25.42	24.28	35.35	24.58	
230	26.78	25.53	37.07		
240	28.14	26.78	38.79		
250	29.52	28.04	40.51		
260	30.90	29.30	42.23		
270	32.30	30.57	43.94		
280	33.70	31.85	45.66		
290	35.12	33.13	47.38		
300	36.55	34.42	49.09		
310	37.98	35.71	50.81		
320	39.43	37.01	52.53		
330	40.89	38.32	54.24		
340	42.36	39.63	55.95		
350	43.84	40.94	57.67		
360	45.33	42.26	59.38		
370	46.83	43.59	61.10		
380	48.35	44.93	62.81		
390	49.87	46.27	64.52		
400	51.40	47.61	66.23		
410		48.96	67.94		
420		50.32	69.66		
430		51.68	71.37		
440		53.05	73.08		
450		54.43	74.79		
460		55.81	76.49		
470		57.19	78.20		
480		58.58	79.91		
490		59.98	81.62		
500		61.38	83.33		

Boru Çaplarına Göre Buhar Kapasitesi (kg/h)

Basınç bar g	Hız m/s															
		15	20	25	32	40	50	65	80	100	125	150	200	250	300	
0.4	15	7	14	24	37	52	99	145	213	394	648	917	1606	2590	3678	
	25	10	25	40	62	92	162	265	384	675	972	1457	2806	4101	5936	
	40	17	35	64	102	142	265	403	576	1037	1670	2303	4318	6909	9500	
0.7	15	7	16	25	40	59	109	166	250	431	680	1006	1708	2791	3852	
	25	12	25	45	72	100	182	287	430	716	1145	1575	2816	4629	6204	
	40	18	37	68	106	167	298	428	630	1108	1712	2417	4532	7251	10323	
1.0	15	8	17	29	43	65	112	182	260	470	694	1020	1864	2814	4045	
	25	12	26	48	72	100	193	300	445	730	1160	1660	3099	4869	6751	
	40	19	39	71	112	172	311	465	640	1150	1800	2500	4815	7333	10370	
2.0	15	12	25	45	70	100	182	280	410	715	1125	1580	2814	4545	6277	
	25	19	43	70	112	162	295	428	656	1215	1755	2520	4815	7425	10575	
	40	30	64	115	178	275	475	745	1010	1895	2925	4175	7578	11997	16796	
3.0	15	16	37	60	93	127	245	385	535	925	1505	2040	3983	6217	8743	
	25	26	56	100	152	225	425	632	910	1580	2480	3440	6779	10269	14316	
	40	41	87	157	250	357	595	1025	1460	2540	4050	5940	10476	16470	22950	
4.0	15	19	42	70	108	156	281	432	635	1166	1685	2460	4618	7121	10358	
	25	30	63	115	180	270	450	742	1080	1980	2925	4225	7866	12225	17304	
	40	49	116	197	295	456	796	1247	1825	3120	4940	7050	12661	19663	27816	
5.0	15	22	49	87	128	187	352	526	770	1295	2105	2835	5548	8586	11947	
	25	36	81	135	211	308	548	885	1265	2110	3540	5150	8865	14268	20051	
	40	59	131	225	338	495	855	1350	1890	3510	5400	7870	13760	23205	32244	
6.0	15	26	59	105	153	225	425	632	925	1555	2525	3400	6654	10297	14328	
	25	43	97	162	253	370	658	1065	1520	2530	4250	6175	10629	17108	24042	
	40	71	157	270	405	595	1025	1620	2270	4210	6475	9445	16515	27849	38697	
8.0	15	32	70	126	190	285	475	800	1125	1990	3025	4540	8042	12625	17728	
	25	54	122	205	320	465	810	1260	1870	3240	5220	7120	13140	21600	33210	
	40	84	192	327	510	730	1370	2065	3120	5135	8395	12470	21247	33669	46858	
10.0	15	41	95	155	250	372	626	1012	1465	2495	3995	5860	9994	16172	22713	
	25	66	145	257	405	562	990	1530	2205	3825	6295	8995	15966	25860	35890	
	40	104	216	408	615	910	1635	2545	3600	6230	9880	14390	26621	41011	57560	
14.0	15	50	121	205	310	465	810	1270	1870	3220	5215	7390	12921	20538	29016	
	25	85	195	331	520	740	1375	2080	3120	5200	8500	12560	21720	34139	47128	
	40	126	305	555	825	1210	2195	3425	4735	8510	13050	18630	35548	54883	76534	
16.0	15	55	134	230	340	512	902	1399	2073	3583	5825	8155	14385	22721	32168	
	25	95	220	368	578	829	1568	2355	3578	5888	9603	14343	24597	38279	52747	
	40	137	350	629	930	1360	2475	3865	5303	9650	14635	20750	40012	61819	86021	
18.0	15	58	141	243	355	536	948	1464	2175	3765	6130	8538	15117	23813	33744	
	25	100	233	387	607	874	1665	2493	3807	6232	10155	15235	26036	40349	55557	
	40	143	373	666	983	1435	2615	4085	5587	10220	15428	21810	42244	65287	90765	
20.0	15	60	145	250	363	548	971	1497	2226	3856	6283	8730	15483	24359	34532	
	25	103	240	397	622	897	1714	2562	3922	6404	10431	15681	26756	41384	56962	
	40	146	385	685	1010	1473	2685	4195	5729	10505	15825	22340	43360	67021	93137	

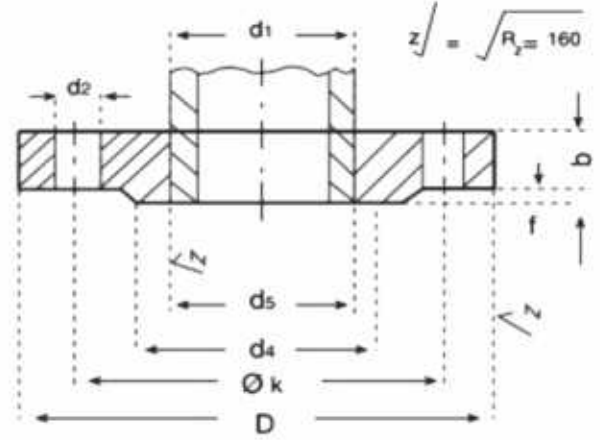
Buhar Tablosu

BUHAR		SICAKLIK	ÖZGÜL ENTALPI			ÖZGÜL HACİM	
			SU (hf)	BUHARLAŞMA (hfg)	BUHAR (hg)		
bar	kPa	°C	kJ/kg	kJ/kg	kJ/kg	m ³ /kg	
mutlak (a)							
0.30	30.0	69.10	289.23	2 336.1	2 625.3	5.229	
0.50	50.0	81.33	340.49	2 305.4	2 645.9	3.240	
0.75	75.0	91.78	384.39	2 278.6	2 663.0	2.217	
0.95	95.0	98.20	411.43	2 261.8	2 673.2	1.777	
0	gösterge (g)	0	100.00	419.06	2 257.0	2 676.0	1.673
0.10	10.0	102.66	430.2	2 250.2	2 680.2	1.533	
0.20	20.0	105.10	440.8	2 243.4	2 684.2	1.414	
0.30	30.0	107.39	450.4	2 237.2	2 687.6	1.312	
0.40	40.0	109.55	459.7	2 231.3	2 691.0	1.225	
0.50	50.0	111.61	468.3	2 225.6	2 693.9	1.149	
0.60	60.0	113.56	476.4	2 220.4	2 696.8	1.088	
0.70	70.0	115.40	484.1	2 215.4	2 699.5	1.024	
0.80	80.0	117.14	491.6	2 210.5	2 702.1	0.971	
0.90	90.0	118.80	498.9	2 205.6	2 704.5	0.923	
1.00	100.0	120.42	505.6	2 201.1	2 706.7	0.881	
1.10	110.0	121.96	512.2	2 197.0	2 709.2	0.841	
1.20	120.0	123.46	518.7	2 192.8	2 711.5	0.806	
1.30	130.0	124.90	524.6	2 188.7	2 713.3	0.773	
1.40	140.0	126.28	530.5	2 184.8	2 715.3	0.743	
1.50	150.0	127.62	536.1	2 181.0	2 717.1	0.714	
1.60	160.0	128.89	541.6	2 177.3	2 718.9	0.689	
1.70	170.0	130.13	547.1	2 173.7	2 720.8	0.665	
1.80	180.0	131.37	552.3	2 170.1	2 722.4	0.643	
1.90	190.0	132.54	557.3	2 166.7	2 724.0	0.622	
2.00	200.0	133.69	562.2	2 163.3	2 725.5	0.603	
2.20	220.0	135.88	571.7	2 156.9	2 728.6	0.568	
2.40	240.0	138.01	580.7	2 150.7	2 731.4	0.536	
2.60	260.0	140.00	589.2	2 144.7	2 733.9	0.509	
2.80	280.0	141.92	597.4	2 139.0	2 736.4	0.483	
3.00	300.0	143.75	605.3	2 133.4	2 738.7	0.461	
3.20	320.0	145.46	612.9	2 128.1	2 741.0	0.440	
3.40	340.0	147.20	620.0	2 122.9	2 742.9	0.422	
3.60	360.0	148.84	627.1	2 117.8	2 744.9	0.405	
3.80	380.0	150.44	634.0	2 112.9	2 746.9	0.389	
4.00	400.0	151.96	640.7	2 108.1	2 748.8	0.374	
4.50	450.0	155.55	656.3	2 096.7	2 753.0	0.342	
5.00	500.0	158.92	670.9	2 086.0	2 756.9	0.315	
5.50	550.0	162.08	684.6	2 075.7	2 760.3	0.292	
6.00	600.0	165.04	697.5	2 066.0	2 763.5	0.272	
6.50	650.0	167.83	709.7	2 056.8	2 766.5	0.255	
7.00	700.0	170.50	721.4	2 047.7	2 769.1	0.240	
7.50	750.0	173.02	732.5	2 039.2	2 771.7	0.227	
8.00	800.0	175.43	743.1	2 030.9	2 774.0	0.215	
8.50	850.0	177.75	753.3	2 022.9	2 776.2	0.204	
9.00	900.0	179.97	763.0	2 015.1	2 778.1	0.194	
9.50	950.0	182.10	772.5	2 007.5	2 780.0	0.185	
10.00	1 000.0	184.13	781.6	2 000.1	2 781.7	0.177	
10.50	1 050.0	186.05	790.1	1 993.0	2 783.3	0.171	
11.00	1 100.0	188.02	798.8	1 986.0	2 784.8	0.163	
11.50	1 150.0	189.82	807.1	1 979.1	2 786.3	0.157	
12.00	1 200.0	191.68	815.1	1 972.5	2 787.6	0.151	
12.50	1 250.0	193.43	822.9	1 965.4	2 788.8	0.148	
13.00	1 300.0	195.10	830.4	1 959.6	2 790.0	0.141	
14.00	1 400.0	198.35	845.1	1 947.1	2 792.2	0.132	
15.00	1 500.0	201.45	859.0	1 935.0	2 794.0	0.124	
16.00	1 600.0	204.38	872.3	1 923.4	2 795.7	0.117	
17.00	1 700.0	207.17	885.0	1 912.1	2 797.1	0.110	
18.00	1 800.0	209.90	897.2	1 901.3	2 798.5	0.105	
19.00	1 900.0	212.47	909.0	1 890.5	2 799.5	0.100	
20.00	2 000.0	214.96	920.3	1 880.2	2 800.5	0.099 4	
21.00	2 100.0	217.35	931.3	1 870.1	2 801.4	0.090 6	
22.00	2 200.0	219.65	941.9	1 860.1	2 802.0	0.086 8	
23.00	2 300.0	221.85	952.2	1 850.4	2 802.6	0.083 2	
24.00	2 400.0	224.02	962.2	1 840.9	2 803.1	0.079 7	
25.00	2 500.0	226.12	972.1	1 831.4	2 803.5	0.076 8	
26.00	2 600.0	228.15	981.6	1 822.2	2 803.8	0.074 0	
27.00	2 700.0	230.14	990.7	1 818.3	2 804.0	0.071 4	

► DÜZ FLANŞ / FLAT FLANGE

PN 16

EN 1092-1



BORU / PIPE			FLANŞ / FLANGE				FATURA RAISED FACE		CIVATALAR BOLTS			Ağırlık Weight (7,85 kg/dm ³) kg.
Anma Boyutu DN	d1		d5	D	b	k	l	d4	Delik Hole	Vida Screw	d2	
	Sıra 1	Sıra 2										
15	-	20	21	95	14	65	2	45	4	M 12	14	0,60
	21,3	-	22									
20	-	25	26	105	16	75	2	58	4	M 12	14	0,90
	26,9	-	27,5									
25	-	30	31	115	16	85	2	68	4	M 12	14	1,10
	33,7	-	34,5									
32	-	38	39	140	18	100	2	78	4	M 16	18	1,70
	42,4	-	43,5									
40	-	44,5	45,5	150	18	110	3	88	4	M 16	18	1,95
	48,3	-	49,5									
50	-	57	58,1	165	20	125	3	102	4	M 16	18	2,58
	60,3	-	61,5									
65	76,1	-	77,5	185	20	145	3	122	4	M 16	18	2,96
80	88,9	-	90,5	200	20	160	3	138	8	M 16	18	3,44
100	-	108	109,6	220	22	180	3	158	8	M 16	18	4,30
	114,3	-	116									
125	-	133	134,8	250	22	210	3	188	8	M 16	18	5,10
	139,7	-	141,5									
150	-	159	161,1	285	24	240	3	212	8	M 20	22	6,73
	168,3	-	170,5									
200	219,1	-	221,5	340	26	295	3	268	12	M 20	22	9,30
250	-	267	270,2	405	29	355	3	320	12	M 24	26	12,70
	273,0	-	276,5									
300	323,9	-	327,5	460	32	410	4	378	12	M 24	26	18,20
350	355,6	-	359,5	520	35	470	4	438	16	M 24	26	27,30
	-	368	372,2									
400	406,4	-	411	580	38	525	4	490	16	M 27	30	34,80
	-	419	423,7									
450	457,0	-	462	640	42	585	4	550	20	M 27	30	45,31
500	508,0	-	513,5	715	46	650	4	610	20	M 30	33	62,50
600	610,0	-	616,5	840	55	770	5	725	20	M 33	36	94,00
700	711	-	SAB	910	63	840	5	795	24	M 33	36	-
800	813	-	SAB	1020	74	950	5	900	24	M 36	39	-
900	914	-	SAB	1125	82	1050	5	1000	28	M 36	39	-
1000	1016	-	SAB	1255	90	1170	5	1115	28	M 39	42	-

SAB : Satın Alan Tarafından Belirlenecek.

Karşılaştırma Tabloları

Tablo 1 Uzunluk

	milimetre	santimetre	metre	kilometre	inç	adım	yard	mil
milimetre	1	0.1	0.001	-	0.03937	-	-	-
santimetre	10	1	0.01	-	0.393701	0.032808	-	-
metre	1000	100	1	0.001	39.3701	3.28084	1.09361	-
kilometre	-	-	1000	1	-	3280.84	1093.61	0.621371
inç	25.4	2.54	-	-	1	0.083333	0.027778	-
adım	304.8	30.48	0.3048	-	12	1	0.33333	-
yard	914.4	91.44	0.9144	0.000914	36	3	1	0.000568
mil	-	-	1609.344	1.609344	-	5280	1760	1

Tablo 2 Alan

	cm ²	m ²	km ²	in ²	ft ²	yd ²	dönüm	mil ²
cm ²	1	0.0001	-	0.155	0.001076	0.0001196	-	-
m ²	10000	1	0.000001	1550	10.7639	1.19599	0.0002471	-
km ²	-	1000000	1	-	-	-	247.105	0.386102
inç ²	6.4516	0.000645	-	1	0.006944	0.000772	-	-
ft ²	929.03	0.092903	-	144	1	0.111111	0.000023	-
yd ²	8361.27	0.836127	-	1296	9	1	0.0002066	-
dönüm	-	4046.86	0.004047	-	43560	4840	1	0.001562
mil ²	-	-	2.589987	-	-	-	640	1

Tablo 3 Kütle

	kg	ton	lb	UK cwt	UK ton	US cwt	US cwt	US ton
kg	1	0.001	2.20462	0.019684	0.000984	0.022046	0.022046	0.001102
ton	1000	1	2204.62	19.6841	0.984207	22.0462	22.0462	1.10231
lb	0.453592	0.000454	1	0.008929	0.000446	0.01	0.01	0.0005
UK cwt	50.8023	0.050802	112	1	0.05	1.12	1.12	0.056
UK ton	1016.05	1.01605	2240	20	1	22.4	22.4	1.12
US cwt	45.3592	0.045359	100	0.892857	0.044643	1	1	0.05
US ton	907.185	0.907185	2000	17.8517	0.892857	20	20	1

Tablo 4 Hacim

	cm ³	m ³	litre (dm ³)	in ³	ft ³	yd ³	UK pint	UK gall	US pint	US gall
cm ³	1	-	0.001	0.061024	0.0000353	-	0.001760	0.00022	0.002113	0.000264
m ³	-	1	1000	61023.7	35.3147	1.30795	1759.75	219.969	2113.38	264.172
litre (dm ³)	1000	0.001	1	61.0237	0.035315	0.001308	1.75975	0.219969	2.11338	0.264172
in ³	16.3871	-	0.016387	1	0.0005787	0.0000214	0.028837	0.003605	0.034632	0.004329
ft ³	28316.8	0.028317	28.3168	1728	1	0.037037	49.8307	6.22883	59.8442	7.48052
yd ³	764555	0.764555	764.555	46656	27	1	1345.429	168.1784	1615.793	201.974
UK pint	568.261	0.0005683	0.568261	34.6774	0.020068	0.000743	1	0.125	1.20095	0.150119
UK gall	4546.09	0.0045461	4.54609	277.42	0.160544	0.005946	8	1	9.6076	1.20095
US pint	473.176	0.0004732	0.473176	28.875	0.01671	0.000619	0.832674	0.104084	1	0.125
US gall	3785.41	0.0037854	3.785411	231	0.133681	0.004951	6.661392	0.832674	8	1

Tablo 5 Basınç

	atm	mm Hg	m bar	bar	pascal	in H ₂ O	in Hg	psi
atm	1	760	1013.25	1.0132	101325	406.781	29.9213	14.6959
mm Hg	0.0013158	1	1.33322	0.001333	133.322	0.53524	0.03937	0.019337
m bar	0.0009869	0.750062	1	0.001	100	0.401463	0.02953	0.014504
Bar	0.9869	750.062	1000	1	100000	401.463	29.53	14.504
pascal	0.0000099	0.007501	0.01	0.00001	1	0.004015	0.0002953	0.000145
in H ₂ O	0.0024583	1.86832	2.49089	0.002491	249.089	1	0.073556	0.036127
in Hg	0.033421	25.4	33.8639	0.0338639	3386.39	13.5951	1	0.491154
psi	0.068046	51.7149	68.9476	0.068948	6894.76	27.6799	2.03602	1

Pascal = 1 N/m²

Sıcaklık Karşılaştırma Tablosu (°C - °F)

°C	°F	°C	°F	°C	°F	°C	°F
-200	-328	13	55.4	46	114.8	330	626
-190	-310	14	57.2	47	116.6	340	644
-180	-292	15	59	48	118.4	350	662
-170	-274	16	60.8	49	120.2	360	680
-160	-256	17	62.6	50	122	370	698
-150	-238	18	64.4	55	131	380	716
-140	-220	19	66.2	60	140	390	734
-130	-202	20	68	70	158	400	752
-120	-184	21	69.8	80	176	410	770
-110	-166	22	71.6	90	194	420	788
-100	-148	23	73.4	100	212	430	806
-90	-130	24	75.2	110	230	440	824
-80	-112	25	77	120	248	450	842
-70	-94	26	78.8	130	266	460	860
-60	-76	27	80.6	140	284	470	878
-50	-58	28	82.4	150	302	480	896
-40	-40	29	84.2	160	320	490	914
-30	-22	30	86	170	338	500	932
-20	-4	31	87.8	180	356	510	950
-10	14	32	89.6	190	374	520	968
0	32	33	91.4	210	410	530	986
1	33.8	34	93.2	212	413.6	540	1004
2	35.6	35	95	220	428	550	1022
3	37.4	36	96.8	230	446	560	1040
4	39.2	37	98.6	240	464	570	1058
5	41	38	100.4	250	482	580	1076
6	42.8	39	102.2	260	500	600	1112
7	44.6	40	104	270	518	625	1157
8	46.4	41	105.8	280	536	650	1202
9	48.2	42	107.6	290	554	700	1292
10	50	43	109.4	300	572		
11	51.8	44	111.2	310	590		
12	53.6	45	113	320	608		

Yeni Sanayi Sitesi, Kaportacılar Caddesi No:81/1
Dulkadirođlu / Kahramanmaraş / TURKEY

Fabrika / Factory
Türkođlu Organize Sanayi Bölgesi 3. Cadde No: 12/1
Türkođlu / Kahramanmaraş / TURKEY

Tel : +90 344 236 34 40 - 41
Fax : +90 344 236 34 42

info@elementproje.com.tr

