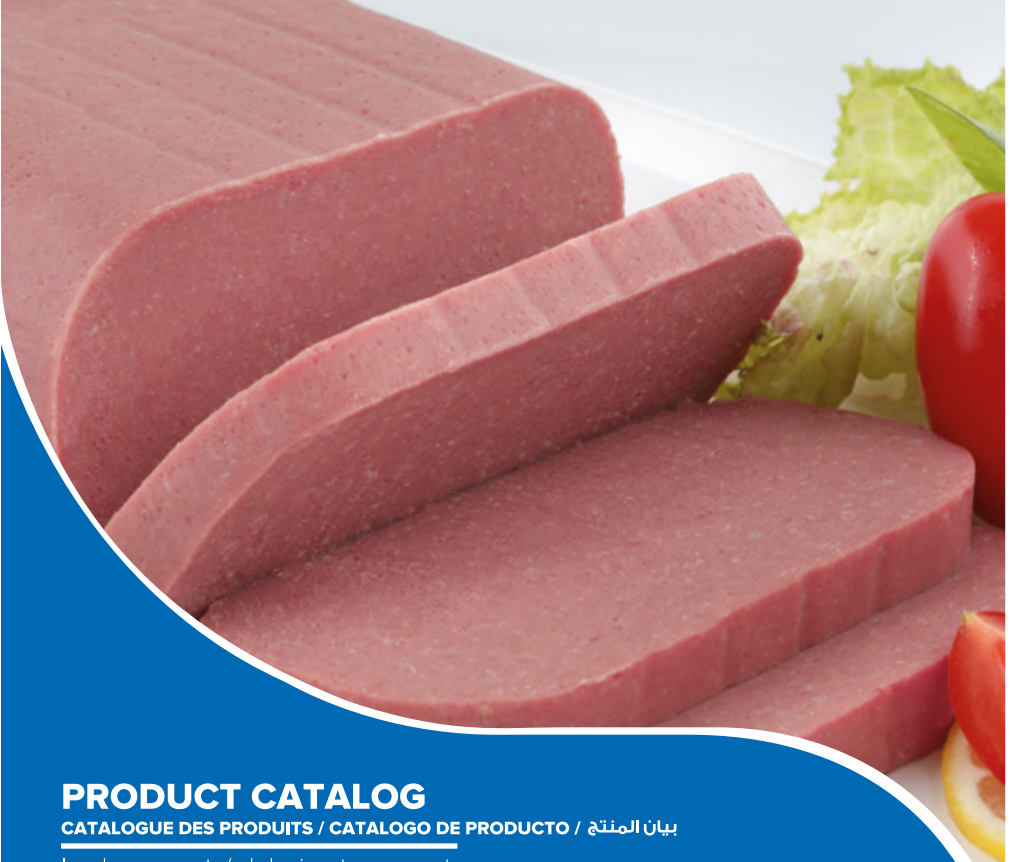


Lunchone

Satisfaction is our must

La satisfaction est notre plus / La satisfacción es imprescindible para nosotros / رضاؤكهم التزامنا ومسؤوليتنا



PRODUCT CATALOG

CATALOGUE DES PRODUITS / CATALOGO DE PRODUCTO / بيان المنتج

lunchone.com.tr / akdenizentegre.com.tr



WHO WE ARE

Qui Nous Sommes / Quiénes somos / من نحن

Our business has acquired extensive experience in the field of food products since 1988 and it is being managed by the second generation since its reorganization as a legal entity in 2001. The canned meat plant, which was put into operation in 2018, produces 360 cans containing meat per minute. In addition, it also produces chilled and frozen meat by using a pool of machinery in its plant with a floor area of 6,500 square meters in Antakya Industrial Park.

We aim to offer delicious LunchOne and Mortella brand products that we have developed in our facility, which aims to present the best product in the best way with innovative works, to all people of the world. In order to achieve this goal, we, as the Akdeniz Entegre family, carry out our work at high standards with our 170 personnel.

Notre entreprise ayant acquis une vaste expérience dans le domaine des produits alimentaires depuis 1988, elle est dirigée par la deuxième génération depuis sa réorganisation en personne morale en 2001. L'usine de viande en conserve, mise en service en 2018, produit 360 boîtes contenant de la viande par minute. En outre, elle produit également de la viande réfrigérée et congelée avec un parc de machines disponible dans son usine d'une superficie de 6.500 mètres carrés dans le parc industriel d'Antakya.

Notre objectif est d'offrir de délicieux produits de marque LunchOne et Mortella que nous avons développés dans notre établissement, qui vise à présenter au monde entier le meilleur produit de la meilleure façon avec des études innovantes. Afin d'atteindre cet objectif, en tant que famille Akdeniz Entegre, nous poursuivons nos travaux avec nos 170 employés, conformément aux normes supérieures.

Nuestro negocio ha adquirido una amplia experiencia en productos alimenticios desde 1988 y es administrado por la segunda generación desde su reorganización como entidad legal en 2001. Iniciando su operación en 2018, la planta de conservas cárnicas produce 360 latas de carne por minuto. Establecida en un área de 6.500 metros cuadrados en la Área Industrial de Antakya, la planta también produce carne refrigerada y congelada utilizando un parque de maquinaria.

Nuestro objetivo es ofrecer deliciosos productos de la marca LunchOne y Mortella que desarrollamos en nuestra planta con el deseo de presentar el mejor producto de la mejor manera con trabajos innovadores, a todo el mundo. Para lograr este objetivo, como la familia Akdeniz Entegre, llevamos a cabo nuestro trabajo con altos estándares con nuestros 170 empleados.

اكتسبت أعمالنا خبرة واسعة في مجال المنتجات الغذائية منذ عام ١٩٨٨ ويتم إدارتها من قبل الجيل الثاني منذ إعادة تنظيمها ككيان قانوني في عام ٢٠٠١. مصنع اللحوم المعلبة ، الذي تم تشغيله في عام ٢٠١٨ ، ينتج ٣٦٠ علبة تحتوي على لحم في الدقيقة. بالإضافة إلى ذلك ، فإنها تنتج أيضًا اللحوم المبردة والمجمدة باستخدام مجموعة من الآلات في مصنعها بمساحة أرضية تبلغ ٦٥٠٠ متر مربع في مجمع أنطاكيا الصناعي.

نهدف إلى جعل الناس في العالم يتذوقون بمنتجات شهية من ماركة LunchOne و Mortella قمنا بتطويرها في منشأتنا التي تهدف إلى تقديم أفضل منتج بأفضل طريقة مع دراسات مبتكرة. من أجل تحقيق هذا الهدف ، نحن ، كعائلة أكدينيز انتجرة ، نقوم بعملنا بمعايير عالية مع ١٧٠ موظفًا لدينا.



Worldwide

Dans le monde entier / En todo el mundo / في جميع أنحاء العالم

We are offering flavor to lands

We have delivered more than 80 product types we developed with our innovative structure to the people of more than 30 countries. We make production with a capacity of 50 million canned goods in a year with our more than 170 employees.

Nous offrons de la saveur aux terres

Nous avons livré plus de 80 types de produits développés avec notre structure innovante aux clients de plus de 30 pays. Nous réalisons une production d'une capacité de 50 millions de conserves par an avec plus de 170 employés.

Estamos ofreciendo sabor a las tierras

Hemos entregado más de 80 tipos de productos que desarrollamos con nuestra estructura innovadora, a personas en más de 30 países. Tenemos una capacidad de producción de 50 millones de productos enlatados al año, con más de 170 empleados.

نحن نقدم نكهة للأراضي

لقد قدمنا أكثر من 80 نوعاً من المنتجات قمنا بتطويرها يهيكلتنا المبتكر للشعب أكثر من 30 دولة. نصنع إنتاجاً بسعة 50 مليون سلعة مغلبة في عام مع أكثر من 170 موظف.



Our Facility

Nos Installation / Nuestra Planta / منشأتنا

Hygienic and long shelf-life products are obtained by sterilization performed before and after each production. Our facility has the latest technology used in the meat industry.

Des produits hygiéniques et à longue durée de conservation sont obtenus par une stérilisation effectuée avant et après chaque production. Notre usine dispose des dernières technologies utilisées dans l'industrie de la viande.

Garantizamos productos higiénicos y de larga vida útil mediante la esterilización antes y después de cada producción. Nuestra planta cuenta con la última tecnología utilizada en la industria cárnica.

يتم الحصول على المنتجات الصحية وطويلة الصلاحية عن طريق التعقيم الذي يتم إجراؤه قبل وبعد كل إنتاج. منشأتنا لديها أحدث التقنيات المستخدمة في صناعة اللحوم.

80+

VARIETY

VARIETE
VARIEDAD
تنشكيلة

30+

COUNTRIES

PAYS
PAÍSES
الدول

170+

EMPLOYEES

EMPLOYE
EMPLEADO
الموظفين

50mio/year

CANNED CAPACITY

CAPACITE DE CONSERVE
CAPACIDAD DE ENLATADO
السعة المعلبة



Lunchone



CHICKEN LUNCHEON MEAT

لانشون دجاج / MORTADELA DE POLLO ESPECIAL / VIANDE DE POULET

CHICKEN LUNCHEON MEAT

لانشون دجاج / VIANDE DE POULET/ MORTADELA DE POLLO ESPECIAL



Nutritional Value / Valeur Nutritionnelle
القيمة الغذائية / Valor Nutricional

100 g

Energy / Énergie / Energía / طاقة

627,6 kJ 150 Kcal

Fat / Lipides / Grasa / دهون

9 g

- Saturated fat / Graisses saturées / Grasa saturada / الدهون المشبعة

3 g

Carbohydrate / Glucides / Carbohidrato / الكربوهيدرات

8 g

- Sugar / Sucre / Azúcar / سكر

0 g

Protein / Protéine / Proteína / بروتين

8 g

Salt / Sel / Sal / ملح

2 g

Product name Nom du produit Nombre del producto اسم المنتج	Product barcode Code-barres du produit Código de barras del producto الباركود المنتج	Product weight Produit lester Producto peso وزن المنتج	Packaging Emballage التعبئة والتغليف	Number of boxes Nombre de boîtes Número de cajas عدد من الصناديق	Box weight Poids de la boîte Peso de la caja وزن الصندوق	Storage condition Condition de stockage Condicón de almacenamiento حالة التخزين	Shelf life Durée de conservation Duración مدة الصلاحية
CHICKEN LUNCHEON MEAT / VIANDE DE POULET / MORTADELA DE POLLO ESPECIAL / لانشون دجاج	86804995871716	850 g	Round / Circulaire / Redondo / مدور	12 piece / 12 pièces / 12 piezas / 12 قطعة	10200 g	Room Temperature (+20 °C) Température ambiante (+20 °C) Temperatura ambiente (+20 °C) درجة حرارة الغرفة (+20 درجة مئوية)	48 months / 48 mois / 48 meses / 48 شهرا

CHICKEN LUNCHEON MEAT

لانشون دجاج / VIANDE DE POULET/ MORTADELA DE POLLO ESPECIAL



Nutritional Value / Valeur Nutritionnelle
Valor Nutricional / القيمة الغذائية

100 g

Energy / Énergie / Energía / طاقة / Fat / Lipides / Grasa / دهون	627,6 kJ 150 Kcal 9 g
- Saturated fat / Graisses saturées / Grasa saturada / الكربوهيدرات المشبعة / Carbohidrato / الكربوهيدرات	3 g
- Sugar / Sucre / Azúcar / سكر	8 g
Protein / Protéine / Proteína / بروتين	0 g
Salt / Sel / Sal / ملح	8 g
	2 g

Product name Nom du produit Nombre del producto اسم المنتج	Product barcode Code-barres du produit Código de barras del producto الباركود المنتج	Product weight Produit lester Producto peso وزن المنتج	Packaging Emballage Embalaje التعبئة والتغليف	Number of boxes Nombre de boîtes Número de cajas عدد من صناديق	Box weight Poids de la boîte Peso de la caja وزن الصندوق	Storage condition Condition de stockage Condición de almacenamiento حالة التخزين	Shelf life Durée de conservation Duración مدة الصلاحية
CHICKEN LUNCHEON MEAT / VIANDE DE POULET / MORTADELA DE POLLO ESPECIAL / لانشون دجاج	86804995871693	200 g	Round / Circulaire / Redondo / مدور	24 piece / 24 pièces / 24 piezas / قطعة 24	4800 g	Room Temperature (+20 °C) Température ambiante (+20 °C) Temperatura ambiente (+20 °C) درجة حرارة الغرفة (+20 درجة مئوية)	48 months / 48 mois / 48 meses / 48 شهرا
CHICKEN LUNCHEON MEAT / VIANDE DE POULET / MORTADELA DE POLLO ESPECIAL / لانشون دجاج	86804995871709	340 g	Round / Circulaire / Redondo / مدور	24 piece / 24 pièces / 24 piezas / قطعة 24	8160 g	Room Temperature (+20 °C) Température ambiante (+20 °C) Temperatura ambiente (+20 °C) درجة حرارة الغرفة (+20 درجة مئوية)	48 months / 48 mois / 48 meses / 48 شهرا

CHICKEN LUNCHEON MEAT

لانشون دجاج / VIANDE DE POULET/ MORTADELA DE POLLO ESPECIAL



Nutritional Value / Valeur Nutritionnelle
Valor Nutricional / القيمة الغذائية

100 g

Energy / Énergie / Energía / طاقة	627,6 kJ 150 Kcal
Fat / Lipides / Grasa / دهون	9 g
- Saturated fat / Graisses saturées / Grasa saturada / الدهون المشبعة	3 g
Carbohydrate / Glucides / Carbohidrato / الكربوهيدرات	8 g
- Sugar / Sucre / Azúcar / سكر	0 g
Protein / Protéine / Proteína / بروتين	8 g
Salt / Sel / Sal / ملح	2 g

Product name Nom du produit Nombre del producto اسم المنتج	Product barcode Code-barres du produit Código de barras del producto الباركود المنتج	Product weight Produit lester Producto peso وزن المنتج	Packaging Emballage Embalaje التعبئة والتغليف	Number of boxes Nombre de boîtes Número de cajas عدد من صناديق	Box weight Poids de la boîte Peso de la caja وزن الصندوق	Storage condition Condition de stockage Condición de almacenamiento حالة التخزين	Shelf life Durée de conservation Duración مدة الصلاحية
CHICKEN LUNCHEON MEAT / VIANDE DE POULET / MORTADELA DE POLLO ESPECIAL / لانشون دجاج	86804995871983	200 g	Rectangular / Rectangulaire / Rectángulo / مستطلي	24 piece / 24 pièces / 24 piezas / قطعة 24	4800 g	Room Temperature (+20 °C) Température ambiante (+20 °C) Temperatura ambiente (+20 °C) درجة حرارة الغرفة (+20 درجة مئوية)	48 months / 48 mois / 48 meses / 48 شهرا
CHICKEN LUNCHEON MEAT / VIANDE DE POULET / MORTADELA DE POLLO ESPECIAL / لانشون دجاج	86804995871990	340 g	Rectangular / Rectangulaire / Rectángulo / مستطلي	24 piece / 24 pièces / 24 piezas / قطعة 24	8160 g	Room Temperature (+20 °C) Température ambiante (+20 °C) Temperatura ambiente (+20 °C) درجة حرارة الغرفة (+20 درجة مئوية)	48 months / 48 mois / 48 meses / 48 شهرا

Lunchone



HOT

CHICKEN LUNCHEON MEAT

VIANDE DE POULET (PIMENT) / MORTADELA DE POLLO
ESPECIAL (PIMIENTA) / لانشيون دجاج (الحار)

CHICKEN LUNCHEON MEAT **HOT**

VIANDE DE POULET (PIMENT) / MORTADELA DE POLLO ESPECIAL (PIMIENTA) / لانشيون دجاج (الحار)



Nutritional Value / Valeur Nutritionnelle
القيمة الغذائية / الغذائية

100 g

Energy / Énergie / Energía / طاقة

627,6 kJ 150 Kcal

Fat / Lipides / Grasa / دهون

9 g

- Saturated fat / Graisses saturées / Grasa saturada / الدهون المشبعة / الكربوهيدرات

3 g

Carbohydrate / Glucides / Carbohidrato / الكربوهيدرات

8 g

- Sugar / Sucre / Azúcar / سكر

0 g

Protein / Protéine / Proteína / بروتين

8 g

Salt / Sel / Sal / ملح

2 g

Product name Nom du produit Nombre del producto اسم المنتج	Product barcode Code-barres du produit Código de barras del producto الباركود المنتج	Product weight Produit lester Producto peso وزن المنتج	Packaging Emballage التعبئة والتغليف	Number of boxes Nombre de boîtes Número de cajas عدد من الصناديق	Box weight Poids de la boîte Peso de la caja وزن الصندوق	Storage condition Condition de stockage Condicón de almacenamiento حالة التخزين	Shelf life Durée de conservation Duración مدة الصلاحية
CHICKEN LUNCHEON MEAT (HOT) / VIANDE DE POULET (PIMENT) / MORTADELA DE POLLO ESPECIAL (PIMIENTA) / لانشيون دجاج (الحار)	86804995871747	850 g	Round / Circulaire / Redondo / مدور	12 piece / 12 pièces / 12 piezas / عدد من قطع 12	10200 g	Room Temperature (+20 °C) Température ambiante (+20 °C) Temperatura ambiente (+20 °C) درجة حرارة الغرفة (+20 درجة مئوية)	48 months / 48 mois / 48 meses / 48 شهرا

CHICKEN LUNCHEON MEAT **HOT**

VIANDE DE POULET (PIMENT) / MORTADELA DE POLLO ESPECIAL (PIMIENTA) / لانشون دجاج (الكار)



Nutritional Value / Valeur Nutritionnelle
Valor Nutricional / القيمة الغذائية

100 g

Energy / Énergie / Energía / طاقة	627,6 kJ 150 Kcal
Fat / Lipides / Grasa / دهون	9 g
- Saturated fat / Graisses saturées / Grasa saturada / الدهون المشبعة	3 g
Carbohydrate / Glucides / Carbohidrato / الكربوهيدرات	8 g
- Sugar / Sucre / Azúcar / سكر	0 g
Protein / Protéine / Proteína / بروتين	8 g
Salt / Sel / Sal / ملح	2 g

Product name Nom du produit Nombre del producto اسم المنتج	Product barcode Code-barres del produit Código de barras del producto الباركود المنتج	Product weight Produit lester Producto peso وزن المنتج	Packaging Emballage التعبئة والتغليف	Number of boxes Nombre de boîtes Número de cajas عدد من صناديق	Box weight Poids de la boîte Peso de la caja وزن الصندوق	Storage condition Condition de stockage Condición de almacenamiento حالة التخزين	Shelf life Durée de conservation Duración مدة الصلاحية
CHICKEN LUNCHEON MEAT (HOT) / VIANDE DE POULET (PIMENT) / MORTADELA DE POLLO ESPECIAL (PIMIENTA) / لانشون دجاج (الكار)	86804995871723	200 g	Round / Circulaire / Redondo / مدور	24 piece / 24 pièces / 24 piezas / 24 قطعة	4800 g	Room Temperature (+20 °C) Température ambiante (+20 °C) Temperatura ambiente (+20 °C) درجة حرارة الغرفة (+20 درجة مئوية)	48 months / 48 mois / 48 meses / 48 شهرا
CHICKEN LUNCHEON MEAT (HOT) / VIANDE DE POULET (PIMENT) / MORTADELA DE POLLO ESPECIAL (PIMIENTA) / لانشون دجاج (الكار)	86804995871730	340 g	Round / Circulaire / Redondo / مدور	24 piece / 24 pièces / 24 piezas / 24 قطعة	8160 g	Room Temperature (+20 °C) Température ambiante (+20 °C) Temperatura ambiente (+20 °C) درجة حرارة الغرفة (+20 درجة مئوية)	48 months / 48 mois / 48 meses / 48 شهرا

CHICKEN LUNCHEON MEAT **HOT**

VIANDE DE POULET (PIMENT) / MORTADELA DE POLLO ESPECIAL (PIMIENTA) / لانشيون دجاج (الكار)



Nutritional Value / Valeur Nutritionnelle
Valor Nutricional / القيمة الغذائية

100 g

Energy / Énergie / Energía / طاقة	627,6 kJ 150 Kcal
Fat / Lipides / Grasa / دهون	9 g
- Saturated fat / Graisses saturées / Grasa saturada / الدهون المشبعة	3 g
Carbohydrate / Glucides / Carbohidrato / الكربوهيدرات	8 g
- Sugar / Sucre / Azúcar / سكر	0 g
Protein / Protéine / Proteína / بروتين	8 g
Salt / Sel / Sal / ملح	2 g

Product name Nom du produit Nombre del producto اسم المنتج	Product barcode Code-barres du produit Código de barras del producto الباركود المنتج	Product weight Produit lester Producto peso وزن المنتج	Packaging Emballage Embalaje التعبئة والتغليف	Number of boxes Nombre de boîtes Número de cajas عدد من صناديق	Box weight Poids de la boîte Peso de la caja وزن الصندوق	Storage condition Condition de stockage Condición de almacenamiento حالة التخزين	Shelf life Durée de conservation Duración مدة الصلاحية
CHICKEN LUNCHEON MEAT (HOT) / VIANDE DE POULET (PIMENT) / MORTADELA DE POLLO ESPECIAL (PIMIENTA) / لانشيون دجاج (الكار)	86804995872003	200 g	Rectangular / Rectangulaire / Rectángulo / مستطلي	24 piece / 24 pièces / 24 piezas / 24 قطعة	4800 g	Room Temperature (+20 °C) Température ambiante (+20 °C) Temperatura ambiente (+20 °C) درجة حرارة الغرفة (+20 درجة مئوية)	48 months / 48 mois / 48 meses / 48 شهرا
CHICKEN LUNCHEON MEAT (HOT) / VIANDE DE POULET (PIMENT) / MORTADELA DE POLLO ESPECIAL (PIMIENTA) / لانشيون دجاج (الكار)	86804995872010	340 g	Rectangular / Rectangulaire / Rectángulo / مستطلي	24 piece / 24 pièces / 24 piezas / 24 قطعة	8160 g	Room Temperature (+20 °C) Température ambiante (+20 °C) Temperatura ambiente (+20 °C) درجة حرارة الغرفة (+20 درجة مئوية)	48 months / 48 mois / 48 meses / 48 شهرا

Lunchone



BEEF FLAVOUR

LUNCHEON MEAT

VIANDE DU DÉJEUNER (SAVEUR DE BOEUF) /
MORTADELA ESPECIAL (SABOR A CARNE) /
لحم لانشون (نكهة اللحم البقري)

LUNCHEON MEAT BEEF FLAVOUR

VIANDE DE DÉJEUNER (SAVEUR DE BOEUF) / MORTADELA ESPECIAL (SABOR A CARNE) / لحم لانشون (نكهة اللحم البقري)



Nutritional Value / Valeur Nutritionnelle
القيمة الغذائية / Valor Nutricional

100 g

Energy / Énergie / Energía / طاقة	627,6 kJ 150 Kcal
Fat / Lipides / Grasa / دهون	9 g
- Saturated fat / Graisses saturées / Grasa saturada / الدهون المشبعة	3 g
Carbohydrate / Glucides / Carbohidrato / الكربوهيدرات	8 g
- Sugar / Sucre / Azúcar / سكر	0 g
Protein / Protéine / Proteína / بروتين	8 g
Salt / Sel / Sal / ملح	2 g

Product name Nom du produit Nombre del producto اسم المنتج	Product barcode Code-barres du produit Código de barras del producto الباركود المنتج	Product weight Produit lester Producto peso وزن المنتج	Packaging Emballage التعبئة والتغليف	Number of boxes Nombre de boîtes Número de cajas عدد من صناديق	Box weight Poids de la boîte Peso de la caja وزن الصندوق	Storage condition Condition de stockage Condicón de almacenamiento حالة التخزين	Shelf life Durée de conservation Duración مدة الصلاحية
LUNCHEON MEAT (BEEF FLAVOUR) / DÉJEUNER DE VIANDE (SAVEUR DE BOEUF) / MORTADELA ESPECIAL (SABOR A CARNE) / لحم لانشون (نكهة اللحم البقري)	86804995871877	850 g	Round / Circulaire / Redondo / مدور	12 piece / 12 pièces / 12 piezas / 12 قطعة	10200 g	Room Temperature (+20 °C) Température ambiante (+20 °C) Temperatura ambiente (+20 °C) درجة حرارة الغرفة (+20 درجة مئوية)	48 months / 48 mois / 48 meses / 48 شهرا

LUNCHEON MEAT **BEEF FLAVOUR**

VIANDE DE DÉJEUNER (SAVEUR DE BOEUF) / MORTADELA ESPECIAL (SABOR A CARNE) / لحم لاننشون (نكهة اللحم البقري)



Nutritional Value / Valeur Nutritionnelle
Valor Nutricional / القيمة الغذائية

100 g

Energy / Énergie / Energía / طاقة	627,6 kJ 150 Kcal
Fat / Lipides / Grasa / دهون	9 g
- Saturated fat / Graisses saturées / Grasa saturada / الدهون المشبعة	3 g
Carbohydrate / Glucides / Carbohidrato / الكربوهيدرات	8 g
- Sugar / Sucre / Azúcar / سكر	0 g
Protein / Protéine / Proteína / بروتين	8 g
Salt / Sel / Sal / ملح	2 g

Product name Nom du produit Nombre del producto اسم المنتج	Product barcode Code-barres du produit Código de barras del producto الباركود المنتج	Product weight Produit lester Producto peso وزن المنتج	Packaging Emballage Embalaje التعبئة والتغليف	Number of boxes Nombre de boîtes Número de cajas عدد من صناديق	Box weight Poids de la boîte Peso de la caja وزن الصندوق	Storage condition Condition de stockage Condición de almacenamiento حالة التخزين	Shelf life Durée de conservation Duración مدة الصلاحية
LUNCHEON MEAT (BEEF FLAVOUR) / DÉJEUNER DE VIANDE (SAVEUR DE BOEUF) / MORTADELA ESPECIAL (SABOR A CARNE) / لحم لاننشون (نكهة اللحم البقري)	86804995871853	200 g	Round / Circulaire / Redondo / مدور	24 piece / 24 pièces / 24 piezas / قطعة 24	4800 g	Room Temperature (+20 °C) Température ambiante (+20 °C) Temperatura ambiente (+20 °C) درجة حرارة الغرفة (+20 درجة مئوية)	48 months / 48 mois / 48 meses / 48 شهرا
LUNCHEON MEAT (BEEF FLAVOUR) / DÉJEUNER DE VIANDE (SAVEUR DE BOEUF) / MORTADELA ESPECIAL (SABOR A CARNE) / لحم لاننشون (نكهة اللحم البقري)	86804995871860	340 g	Round / Circulaire / Redondo / مدور	24 piece / 24 pièces / 24 piezas / قطعة 24	8160 g	Room Temperature (+20 °C) Température ambiante (+20 °C) Temperatura ambiente (+20 °C) درجة حرارة الغرفة (+20 درجة مئوية)	48 months / 48 mois / 48 meses / 48 شهرا

LUNCHEON MEAT **BEEF FLAVOUR**

VIANDE DE DÉJEUNER (SAVEUR DE BOEUF) / MORTADELA ESPECIAL (SABOR A CARNE) / لحم لاننشون (نكهة اللحم البقري)



Nutritional Value / Valeur Nutritionnelle
Valor Nutricional / القيمة الغذائية

100 g

Energy / Énergie / Energía / طاقة	627,6 kJ 150 Kcal
Fat / Lipides / Grasa / دهون	9 g
- Saturated fat / Graisses saturées / Grasa saturada / الدهون المشبعة	3 g
Carbohydrate / Glucides / Carbohidrato / الكربوهيدرات	8 g
- Sugar / Sucre / Azúcar / سكر	0 g
Protein / Protéine / Proteína / بروتين	8 g
Salt / Sel / Sal / ملح	2 g

Product name Nom du produit Nombre del producto اسم المنتج	Product barcode Code-barres du produit Código de barras del producto الباركود المنتج	Product weight Produit lester Producto peso وزن المنتج	Packaging Emballage Embaje التعبئة والتغليف	Number of boxes Nombre de boîtes Número de cajas عدد من صناديق	Box weight Poids de la boîte Peso de la caja وزن الصندوق	Storage condition Condition de stockage Condición de almacenamiento حالة التخزين	Shelf life Durée de conservation Duración مدة الصلاحية
LUNCHEON MEAT (BEEF FLAVOUR) / DÉJEUNER DE VIANDE (SAVEUR DE BOEUF) / MORTADELA ESPECIAL (SABOR A CARNE) / لحم لاننشون (نكهة اللحم البقري)	86804995872096	200 g	Rectangular / Rectangulaire / Rectángulo / مستطيلي	24 piece / 24 pièces / 24 piezas / قطعة 24	4800 g	Room Temperature (+20 °C) Température ambiante (+20 °C) Temperatura ambiente (+20 °C) درجة حرارة الغرفة (+20 درجة مئوية)	48 months / 48 mois / 48 meses / 48 شهرا
LUNCHEON MEAT (BEEF FLAVOUR) / DÉJEUNER DE VIANDE (SAVEUR DE BOEUF) / MORTADELA ESPECIAL (SABOR A CARNE) / لحم لاننشون (نكهة اللحم البقري)	86804995872102	340 g	Rectangular / Rectangulaire / Rectángulo / مستطيلي	24 piece / 24 pièces / 24 piezas / قطعة 24	8160 g	Room Temperature (+20 °C) Température ambiante (+20 °C) Temperatura ambiente (+20 °C) درجة حرارة الغرفة (+20 درجة مئوية)	48 months / 48 mois / 48 meses / 48 شهرا

Lunch**one**



HOT DOG

SAUCISSE HOT DOG / SALCHICHA HOT DOG / نفاقق

CHICKEN HOT DOG

POULET SAUCISSE HOT DOG / POLLO
SALCHICHA HOT DOG / هوت دوج دجاج

CHICKEN HOT DOG **HOT**

POULET SAUCISSE HOT DOG (PIMENT) / POLLO
SALCHICHA HOT DOG (PIMENTA) / هوت دوج دجاج (الحار)



Nutritional Value / Valeur Nutritionnelle
Valor Nutricional / القيمة الغذائية

100 g

Energy / Énergie / Energía / طاقة	543,92 kJ 130 Kcal
Fat / Lipides / Grasa / دهون	8 g
- Saturated fat / Graisses saturées / Grasa saturada / الدهون المشبعة	3 g
Carbohydrate / Glucides / Carbohidrato / الكربوهيدرات	4 g
- Sugar / Sucre / Azúcar / سكر	0 g
Protein / Protéine / Proteína / بروتين	10 g
Salt / Sel / Sal / ملح	2 g

Product name Nom du produit Nombre del producto اسم المنتج	Product barcode Code-barres du produit Código de barras del producto الباركود المنتج	Product weight Produit lester Producto peso وزن المنتج	Packaging Emballage Embalaje التعبئة والتغليف	Number of boxes Nombre de boîtes Número de cajas عدد من صناديق	Box weight Poids de la boîte Peso de la caja وزن الصندوق	Storage condition Condition de stockage Condición de almacenamiento حالة التخزين	Shelf life Durée de conservation Duración مدة الصلاحية
CHICKEN HOT DOG / POULET SAUCISSE HOT DOG / POLLO SALCHICHA HOT DOG / هوت دوج دجاج	86804995872492	340 g	Round / Circulaire / Redondo / مدير	24 piece / 24 pièces / 24 piezas / قطعة 24	8160 g	Room Temperature (+20 °C) Température ambiante (+20 °C) Temperatura ambiente (+20 °C) درجة حرارة الغرفة (+20 درجة مئوية)	36 months / 36 mois / 36 meses / 36 شهرا
CHICKEN HOT DOG (HOT) / POULET SAUCISSE HOT DOG (PIMENT) / POLLO SALCHICHA HOT DOG (PIMENTA) / هوت دوج دجاج (الحار)	86804995872539	340 g	Round / Circulaire / Redondo / مدير	24 piece / 24 pièces / 24 piezas / قطعة 24	8160 g	Room Temperature (+20 °C) Température ambiante (+20 °C) Temperatura ambiente (+20 °C) درجة حرارة الغرفة (+20 درجة مئوية)	36 months / 36 mois / 36 meses / 36 شهرا

HOT DOG BEEF FLAVOUR

SAUCISSE HOT DOG (SAVEUR DE BOEUF) / SALCHICHA
HOT DOG (SABOR A CARNE) / (نكهة اللحم البقري)



Nutritional Value / Valeur Nutritionnelle
Valor Nutricional / القيمة الغذائية

100 g

Energy / Énergie / Energía / طاقة	794,96 kJ 190 Kcal
Fat / Lipides / Grasa / دهون	8 g
- Saturated fat / Graisses saturées / Grasa saturada / الدهون المشبعة	3 g
Carbohydrate / Glucides / Carbohidrato / الكربوهيدرات	4 g
- Sugar / Sucre / Azúcar / سكر	0 g
Protein / Protéine / Proteína / بروتين	10 g
Salt / Sel / Sal / ملح	2 g

Product name Nom du produit Nombre del producto اسم المنتج	Product barcode Code-barres du produit Código de barras del producto الباركود المنتج	Product weight Produit lester Producto peso وزن المنتج	Packaging Emballage Embalaje التعبئة والتغليف	Number of boxes Nombre de boîtes Número de cajas عدد من صناديق	Box weight Poids de la boîte Peso de la caja وزن الصندوق	Storage condition Condition de stockage Condición de almacenamiento حالة التخزين	Shelf life Durée de conservation Duración مدة الصلاحية
HOT DOG (BEEF FLAVOUR) / SAUCISSE HOT DOG (SAVEUR DE BOEUF) / SALCHICHA HOT DOG (SABOR A CARNE) / نقانق (نكهة اللحم البقري)	86804995872379	340 g	Round / Circulaire / Redondo / مدور	24 piece / 24 pièces / 24 piezas / 24 قطعة	8160 g	Room Temperature (+20 °C) Température ambiante (+20 °C) Temperatura ambiente (+20 °C) درجة حرارة الغرفة (+20 درجة مئوية)	36 months / 36 mois / 36 meses / 36 شهرا

CERTIFICATES

CERTIFICATS / CERTIFICADOS / الشهادات



TSE
TSE COVID-19
GÜVENLİ ÜRETİM BELGESİ

TÜRK STANDARLARI ENSTİTÜSÜ
TÜRKISH STANDARDS INSTITUTION

Belge No: AKDENİZ ENTEGRE İNŞAAT SANAYİ A.Ş.
AKDENİZ ENTEGRE İNŞAAT SANAYİ A.Ş.
AKDENİZ ENTEGRE İNŞAAT SANAYİ A.Ş.

Belge Numarası: 1 05/19/2021
Başlangıç Tarihi: 23.11.2021
Süre: 01.11.2022

AKDENİZ ENTEGRE İNŞAAT SANAYİ A.Ş.
TSE COVID-19 GÜVENLİ ÜRETİM BELGESİ



TSE
TSE COVID-19
SAFE PRODUCTION CERTIFICATE

TURKISH STANDARDS INSTITUTION

Certificate No: AKDENİZ ENTEGRE İNŞAAT SANAYİ A.Ş.
AKDENİZ ENTEGRE İNŞAAT SANAYİ A.Ş.
AKDENİZ ENTEGRE İNŞAAT SANAYİ A.Ş.

Certificate Number: 1 05/19/2021
Issue Date: 23.11.2021
Valid until: 01.11.2022

AKDENİZ ENTEGRE İNŞAAT SANAYİ A.Ş.
TSE COVID-19 SAFE PRODUCTION CERTIFICATE



TÜRK STANDARLARI ENSTİTÜSÜ
MESELSİNE BELGESİ
شهادة المعايير التركية
شهادة المعايير الحلال
TURKISH STANDARDS INSTITUTION
HALAL CERTIFICATE OF COMPLIANCE

Belge No: AKDENİZ ENTEGRE İNŞAAT SANAYİ A.Ş.
AKDENİZ ENTEGRE İNŞAAT SANAYİ A.Ş.
AKDENİZ ENTEGRE İNŞAAT SANAYİ A.Ş.

Belge Numarası: 1 05/19/2021
Başlangıç Tarihi: 23.11.2021
Süre: 01.11.2022

AKDENİZ ENTEGRE İNŞAAT SANAYİ A.Ş.
TSE HALAL BELGESİ



IAF **TSE** **TS ISO 45001**
İş Sağlığı ve Güvenliği Yönetim Sistemi Belgesi
OCCUPATIONAL HEALTH AND SAFETY MANAGEMENT SYSTEM CERTIFICATE

Belge No: AKDENİZ ENTEGRE İNŞAAT SANAYİ A.Ş.
AKDENİZ ENTEGRE İNŞAAT SANAYİ A.Ş.
AKDENİZ ENTEGRE İNŞAAT SANAYİ A.Ş.

Belge Numarası: 1 05/19/2021
Başlangıç Tarihi: 23.11.2021
Süre: 01.11.2022

AKDENİZ ENTEGRE İNŞAAT SANAYİ A.Ş.
TSE TS ISO 45001 BELGESİ

CERTIFICATES

CERTIFICATS / CERTIFICADOS / الشهادات

IAF **TSE** **ISO** **EN** **22000** **Partner of IQNet**

GIDA GÜVENLİĞİ YÖNETİM SİSTEMİ BELGESİ
FOOD SAFETY MANAGEMENT SYSTEM CERTIFICATE

ŞİRKETİN İZLENİMLERİ (FUNCTIONS)
İzlenim No: 22000/2024/0001/0001/0001
İzlenim Adı: GIDA GÜVENLİĞİ YÖNETİM SİSTEMİ BELGESİ
Tarih: 2024/01/01
Durum: Geçerli
Süre: 365 Gün

ŞİRKETİN İZLENİMLERİ (FUNCTIONS)
İzlenim No: 22000/2024/0001/0001/0001
İzlenim Adı: GIDA GÜVENLİĞİ YÖNETİM SİSTEMİ BELGESİ
Tarih: 2024/01/01
Durum: Geçerli
Süre: 365 Gün

Yüksek Standartları Enstitüsü
TÜRK STANDARDLARI ENSTİTÜSÜ
TURKISH STANDARDS INSTITUTION

Yüksek Standartları Enstitüsü
TÜRK STANDARDLARI ENSTİTÜSÜ
TURKISH STANDARDS INSTITUTION

Yüksek Standartları Enstitüsü
TÜRK STANDARDLARI ENSTİTÜSÜ
TURKISH STANDARDS INSTITUTION

Yüksek Standartları Enstitüsü
TÜRK STANDARDLARI ENSTİTÜSÜ
TURKISH STANDARDS INSTITUTION

IAF **TSE** **ISO** **EN** **14001** **Partner of IQNet**

ÇEVRE YÖNETİM SİSTEMİ BELGESİ
ENVIRONMENTAL MANAGEMENT SYSTEM CERTIFICATE

ŞİRKETİN İZLENİMLERİ (FUNCTIONS)
İzlenim No: 14001/2024/0001/0001/0001
İzlenim Adı: ÇEVRE YÖNETİM SİSTEMİ BELGESİ
Tarih: 2024/01/01
Durum: Geçerli
Süre: 365 Gün

ŞİRKETİN İZLENİMLERİ (FUNCTIONS)
İzlenim No: 14001/2024/0001/0001/0001
İzlenim Adı: ÇEVRE YÖNETİM SİSTEMİ BELGESİ
Tarih: 2024/01/01
Durum: Geçerli
Süre: 365 Gün

Yüksek Standartları Enstitüsü
TÜRK STANDARDLARI ENSTİTÜSÜ
TURKISH STANDARDS INSTITUTION

Yüksek Standartları Enstitüsü
TÜRK STANDARDLARI ENSTİTÜSÜ
TURKISH STANDARDS INSTITUTION

Yüksek Standartları Enstitüsü
TÜRK STANDARDLARI ENSTİTÜSÜ
TURKISH STANDARDS INSTITUTION

Yüksek Standartları Enstitüsü
TÜRK STANDARDLARI ENSTİTÜSÜ
TURKISH STANDARDS INSTITUTION

IAF **TSE** **ISO** **EN** **22000** **Partner of IQNet**

GIDA GÜVENLİĞİ YÖNETİM SİSTEMİ BELGESİ
FOOD SAFETY MANAGEMENT SYSTEM CERTIFICATE
EX / APPENDIX

ŞİRKETİN İZLENİMLERİ (FUNCTIONS)
İzlenim No: 22000/2024/0001/0001/0001
İzlenim Adı: GIDA GÜVENLİĞİ YÖNETİM SİSTEMİ BELGESİ
Tarih: 2024/01/01
Durum: Geçerli
Süre: 365 Gün

ŞİRKETİN İZLENİMLERİ (FUNCTIONS)
İzlenim No: 22000/2024/0001/0001/0001
İzlenim Adı: GIDA GÜVENLİĞİ YÖNETİM SİSTEMİ BELGESİ
Tarih: 2024/01/01
Durum: Geçerli
Süre: 365 Gün

Yüksek Standartları Enstitüsü
TÜRK STANDARDLARI ENSTİTÜSÜ
TURKISH STANDARDS INSTITUTION

Yüksek Standartları Enstitüsü
TÜRK STANDARDLARI ENSTİTÜSÜ
TURKISH STANDARDS INSTITUTION

Yüksek Standartları Enstitüsü
TÜRK STANDARDLARI ENSTİTÜSÜ
TURKISH STANDARDS INSTITUTION

Yüksek Standartları Enstitüsü
TÜRK STANDARDLARI ENSTİTÜSÜ
TURKISH STANDARDS INSTITUTION

IAF **TSE** **ISO** **EN** **14001** **Partner of IQNet**

ÇEVRE YÖNETİM SİSTEMİ BELGESİ
ENVIRONMENTAL MANAGEMENT SYSTEM CERTIFICATE
EX / APPENDIX

ŞİRKETİN İZLENİMLERİ (FUNCTIONS)
İzlenim No: 14001/2024/0001/0001/0001
İzlenim Adı: ÇEVRE YÖNETİM SİSTEMİ BELGESİ
Tarih: 2024/01/01
Durum: Geçerli
Süre: 365 Gün

ŞİRKETİN İZLENİMLERİ (FUNCTIONS)
İzlenim No: 14001/2024/0001/0001/0001
İzlenim Adı: ÇEVRE YÖNETİM SİSTEMİ BELGESİ
Tarih: 2024/01/01
Durum: Geçerli
Süre: 365 Gün

Yüksek Standartları Enstitüsü
TÜRK STANDARDLARI ENSTİTÜSÜ
TURKISH STANDARDS INSTITUTION

Yüksek Standartları Enstitüsü
TÜRK STANDARDLARI ENSTİTÜSÜ
TURKISH STANDARDS INSTITUTION

Yüksek Standartları Enstitüsü
TÜRK STANDARDLARI ENSTİTÜSÜ
TURKISH STANDARDS INSTITUTION

Yüksek Standartları Enstitüsü
TÜRK STANDARDLARI ENSTİTÜSÜ
TURKISH STANDARDS INSTITUTION

IAF **TSE** **ISO** **EN** **9001** **Partner of IQNet**

KALİTE YÖNETİM SİSTEMİ BELGESİ
QUALITY MANAGEMENT SYSTEM CERTIFICATE
EX / APPENDIX

ŞİRKETİN İZLENİMLERİ (FUNCTIONS)
İzlenim No: 9001/2024/0001/0001/0001
İzlenim Adı: KALİTE YÖNETİM SİSTEMİ BELGESİ
Tarih: 2024/01/01
Durum: Geçerli
Süre: 365 Gün

ŞİRKETİN İZLENİMLERİ (FUNCTIONS)
İzlenim No: 9001/2024/0001/0001/0001
İzlenim Adı: KALİTE YÖNETİM SİSTEMİ BELGESİ
Tarih: 2024/01/01
Durum: Geçerli
Süre: 365 Gün

Yüksek Standartları Enstitüsü
TÜRK STANDARDLARI ENSTİTÜSÜ
TURKISH STANDARDS INSTITUTION

Yüksek Standartları Enstitüsü
TÜRK STANDARDLARI ENSTİTÜSÜ
TURKISH STANDARDS INSTITUTION

Yüksek Standartları Enstitüsü
TÜRK STANDARDLARI ENSTİTÜSÜ
TURKISH STANDARDS INSTITUTION

Yüksek Standartları Enstitüsü
TÜRK STANDARDLARI ENSTİTÜSÜ
TURKISH STANDARDS INSTITUTION

IAF **TSE** **ISO** **EN** **9001** **Partner of IQNet**

KALİTE YÖNETİM SİSTEMİ BELGESİ
QUALITY MANAGEMENT SYSTEM CERTIFICATE
EX / APPENDIX

ŞİRKETİN İZLENİMLERİ (FUNCTIONS)
İzlenim No: 9001/2024/0001/0001/0001
İzlenim Adı: KALİTE YÖNETİM SİSTEMİ BELGESİ
Tarih: 2024/01/01
Durum: Geçerli
Süre: 365 Gün

ŞİRKETİN İZLENİMLERİ (FUNCTIONS)
İzlenim No: 9001/2024/0001/0001/0001
İzlenim Adı: KALİTE YÖNETİM SİSTEMİ BELGESİ
Tarih: 2024/01/01
Durum: Geçerli
Süre: 365 Gün

Yüksek Standartları Enstitüsü
TÜRK STANDARDLARI ENSTİTÜSÜ
TURKISH STANDARDS INSTITUTION

Yüksek Standartları Enstitüsü
TÜRK STANDARDLARI ENSTİTÜSÜ
TURKISH STANDARDS INSTITUTION

Yüksek Standartları Enstitüsü
TÜRK STANDARDLARI ENSTİTÜSÜ
TURKISH STANDARDS INSTITUTION

Yüksek Standartları Enstitüsü
TÜRK STANDARDLARI ENSTİTÜSÜ
TURKISH STANDARDS INSTITUTION

Lunchone

ADDRESS

Akdeniz Entegre Gıda Sanayi A.Ş.
Çakallı Mah. Antakya O.S.B. 7. Cad. No: 10
Belen / Hatay

CONNECT

T +90 326 451 23 20


F +90 326 451 23 26

akdenizentegre.com.tr

ihracat@akdenizentegre.com.tr

FOLLOW US

 [akdeniientegre](https://www.instagram.com/akdeniientegre)

 [akdeniz.entegre](https://www.facebook.com/akdeniz.entegre)

 [akdenizentegre](https://www.linkedin.com/company/akdenizentegre)