



GÜRİŞİK

Yağlama Cihazları Sanayi ve Ticaret A.Ş.



Simply The Best
Sadece En İyisi

ÜRÜN KATALOĞU
PRODUCT CATALOGUE

Tarihçe

Firmamız kurucumuz Hasan Basri IŞIK tarafından İstanbul'da yağ pompaları ve ekipmanları imal etmek üzere 1980 yılında faaliyetine başlamıştır. Takip eden yıllarda sektörde bir çok ilki başarmıştır.

Sektörde yerli üretici olarak Hasan Basri IŞIK; ilk kaligrafik logo çalışmasını yaptırmıştır.

Hala kullanılmakta olan ilk ürün ve model adlarını oluşturarak teknik katalog haline getirmiş ve bayilik sistemini oluşturmuştur. İthal ürünlerin tekelini kırarak pazar lideri olmuştur.

İlk teknik bilgileri içeren kullanma talimatını tasarlamış satılan her ürünle birlikte kullanıcılara ulaşmasını sağlamıştır.

İlk kez ürünlerin teknik resimlerini çizdirerek, o yıllarda yerli üretimde pek rastlanmayan dökümantasyon, kalite ve üretim standardını oluşturmuştur. 1986 yılında, üretimi atölyeden, projesini kendi çizdiği ilk fabrikasına taşımıştır.

1995 yılında firmamıza katılan Alper ÖZAL, önce pazarlama sorumlusu olarak işe başlamış, muhasebe müdürlüğü, satış müdürlüğü yaptıktan sonra 2004 yılında Hasan Basri Işık'tan genel müdürlük görevini devralmıştır. 2017 yılında yönetim kurulu başkanı olan Alper ÖZAL'ın, firmamızda elde ettiği başarılar aşağıdaki başlıklarda özetlenmiştir.

Muhasebe sistemini 1995 yılında bilgisayarlı muhasebe sistemine dönüştürmek için gerekli altyapı ve kod sistemini geliştirmiş ve kurmuştur. Buna bağlı olarak ilk bilgisayar ile yazdırılan irsaliye ve faturayı tasarlayarak 1996 yılından bu yana kullanılmasını sağlamıştır. Aynı yıl içerisinde ilk web sitesinin düzenlenmesini yapmış ve yayınlamıştır.

İlk ISO 9001, Ce, Türk Malı, Yurtdışı Marka Tescili, Garanti Belgesi, İmalatçı Belgesi, Sanayi Sicil Belgesi, Faydalı Model Belgesi vb. belgelerin alınmasını ve kullanılmasını sağlamıştır.

İlk resimli fiyat listesini yaparak, siparişlerde yanlış ürün istenmesinin önüne geçilmesini sağlamıştır.

Artan ürün çeşitliliği sebebiyle bilgi ve dökümanların güncel kalması için 15 ayrı katalog tasarlamış ve yeni teknolojileri kullanarak kullanıma sunmuştur.

Firmanın ilk ihracatını 2003 yılında yapmasını sağlayarak 2020 yılında ihracat yapılan ülke sayısının 20'nin üzerine çıkmasını sağlamıştır.

2007 yılında, Türkiye'de ilk ve tek uluslararası barkod sistemini uygulayan ve kullanan üretici olmamızı sağlamıştır.

Sektörde ilk Cnc kontrollü üretim teknolojilerini kullanarak makine parkurunu kaynak ve elektrostatik toz boya tesislerini yenilemiştir.

Alper ÖZAL, 2015 yılında başlattığı projesini tamamen firmanın ihtiyaçlarına göre kendisinin tasarladığı; Kocaeli Kobi Organize Sanayi'nde yer alan yeni fabrikamızın 2017 yılında faaliyete geçmesini sağlamıştır.

Seri üretimi yapılan ürünlerin müşterilerden gelen talepler doğrultusunda kullanım ve tanıtım videolarını çekerek, web sitemiz, internet video siteleri ve sosyal medyada herkesin ulaşabileceği şekilde yayınlamıştır.



Yönetim Kurulu Üyesi

Our History

Our company has started its activities in 1980 in Istanbul to manufacture oil pumps and equipment by our founder, Hasan Basri ISIK. In the following years, our company has reached many achievements in the industry.

In the sector, as domestic manufacturers, many improvements have been done by Hasan Basri ISIK;

First calligraphic logo work has been done.

First product and model names that are still used have been created and these have been turned into technical catalog, and franchise system has been created. It has been the market leader by breaking the monopoly of the foreign products.

Instruction manual which contains first technical information has been designed and provided to reach to users with each product sold.

Documentation, quality and production standards which are not common in those years have been created by drawing mechanical drawing of products for the first time.

In 1986, our company has moved from workshop to the first factory which is drawn by our founder.

Alper ÖZAL joined our company in 1995, firstly he started working as a marketing executive, and then in 2004 he took over general manager position from Hasan Basri ISIK after being accounting manager and sales manager. Currently, our general manager is Alper ÖZAL, his achievements in our company are summarized in the following headings;

In 1995, necessary infrastructure and code system were developed and installed in order to convert accounting system into computerized accounting system. Accordingly, dispatch note and invoice which were printed by the first computer were designed and it was utilized since 1996. Arrangement of the first website were made and published in 1996.

First ISO 9001, CE, Made in Turkey, foreign trademark registration, warranty, manufacturer certificate etc... were obtained and utilized. In order to avoid ordering wrong product, first illustrated price list has been made.

Due to the increasing variety of products 20 different catalogs were designed to keep up to date the information and documents.

By enabling the company to make its first export in 2003, it enabled the number of exported countries to exceed 20 in 2020.

We are the first and still the only manufacturer in Turkey using and implementing the international barcode system.

Machinery area has been renewed by using the first CNC-controlled production technology, and currently construction of our new factory which is located in Dilovası, Kocaeli was completed and moving process was started.



Yönetim Kurulu Başkanı



Hakkımızda

Firmamız Türkiye genelinde 60 ilin üzerinde, yurtdışında 20 ülkede ana bayi ve tali bayileri ile GÜRIŞİK ve OILMAN markaları adı altında sektörde kaliteyle özdeşleşen ve aranan bir üreticidir.

Seri üretimini yapmakta olduğumuz; seyyar ve varil tipi havalı mekanik gres ve ince yağ pompaları, karterden yağ çekme ve boşaltma pompaları, otomatik kilit sistemli gres, ince yağ, su ve hava hortum makaraları, seyyar ve sabit yağlama setleri, sıvı ve köpük püskürtme pompaları, parça yıkama tanklarını yurt içi ve yurt dışında bayilerimiz aracılığıyla siz değerli müşterilerimize sunmaktayız.

Yağlama ve sıvı transferi konusunda istenilen özel imalatlara da cevap vermekteyiz. Ürünlerimiz gıda sektöründe çikolata, bal, zeytin ezmesi basan pompalardan savunma sanayi, otomotiv sanayi, akaryakıt, kalıp, tezgah, pres, inşaat sektöründe özel amaçlı kullanılan pompalara kadar geniş bir kitleye hitap etmektedir.

İstenilen özelliklerde opsiyonel olarak akaryakıt istasyonlarına, servislere, endüstriyel fabrikalara ve şantiyelere anahtar teslimi yağlama servisi, seyyar ve sabit yağlama setleri de kurmaktayız.

About Us

Our company, with its main dealers and sub-dealers in more than 60 provinces in Turkey and in 20 countries abroad, is a manufacturer identified with quality and sought after in the sector under the GÜRIŞİK and OILMAN brands.

We make mass production in our own facilities and offer wide range products to our valuable customers that includes portable and barrel-type pneumatic mechanical grease and oil pumps; oil extraction and drain pumps from crankcase; grease with automatic lock system; oil, water and air hose reels; portable and stationary greasing sets; liquid and foam spraying pumps; washing tanks through more than 800 domestic and international distribution channels.

Our products cater to a wide audience across a variety of industry sectors, including Food (pumps which press chocolate, honey and olive paste), Defense, Automotive, Fuel-Oil, mold, machine tools, presses, and pumps used for special purposes in construction sector. In addition, we respond desired customized manufacturing concerning with greasing and liquid transfer.

Also, we optionally set up turnkey, greasing service, portable and stationary greasing sets to the gas station, services and building sites in accordance with the desired properties.





Misyon & Vizyon

Ürün araştırma ve geliştirme firmamızın felsefesinin temel bir parçasıdır. Yeni müşteri ihtiyaçlarını belirlemek ve üretmekte olduğumuz ürünleri geliştirmek için piyasa ile sürekli iletişim içerisindeyiz. Bayi ve son kullanıcıdan gelen istekleri sürekli değerlendirmekteyiz.

Sürekli iyileştirme yaklaşımı doğrultusunda tüm süreçlerimizdeki verimliliğin uluslararası düzeyde rekabet edebilecek seviyeye yükseltilmesi birincil misyonumuzdur.

İçinde yaşadığı sosyal çevrenin gelişimine katkı sağlamayı amaçlayan ve yenilik üreten bir şirket olmanın yanında; müşteri odaklı, topluma, çevreye, yasal mevzuatlara duyarlı, sürekli gelişmeye açık, kaliteli hizmet vermeyi taahhüt ediyoruz.

Mission & Vision

Product research and development is an essential part of our company philosophy. We are in constant communication with the market to identify new customer needs and to improve continuously the products that we produce. We are continuously evaluating requests from dealers and end users.

Raising of the efficiency of the whole process to compete at the international level in line with the continuous improvement approach is our primary mission.

In addition to being a company that produces innovation and aims to contribute to the development of the social environment in which it lives; we are committed to providing quality services that is customer-oriented, sensitive to the society, environment and legislation, open to continuous improvement.

Kalite Politikası

Ürünlerimiz seçilmiş bayi ağı ile dağıtılmakta satış ve satış sonrasında ürünle ilgili sorun yaşanmaması için üretilen her ürün ayrı ayrı test edilmektedir. Ürün seri numarası ile yapılan işlemler kayıt altına alınmaktadır.

Kalite yönetim sistemimiz ISO 9001:2015 standardının gereklerini yerine getirecek şekilde dökümanite edilerek, belgelendirilmekte ve sürekli iyileştirilmektedir.

Kalite ve müşteri memnuniyeti odaklı ürün geliştirme grubumuz, tecrübeli teknik kadromuz, yüksek teknoloji makina parkurumuz sayesinde ürünlerimiz sınırsız yedek parça garantili ve firmamız güvencesi altındadır. Proje bazında ya da gelen talepler doğrultusunda satış sonrası eğitim ve danışmanlık hizmeti de vermekteyiz.

Quality Policy

Our products are distributed through selected dealer network, and each product is separately tested to avoid any problems about product during sales and after-sales. Transactions made with product serial number are recorded.

Our quality management system is documented, certified and continuously improved by fulfilling the requirements of the ISO 9001:2015 Standard.

Through our product development group focused on quality and customer satisfaction, our experienced technical staff, and our high-tech machine park, our products are under the guarantee of our company with unlimited spare parts guarantee. We also provide after-sales training and consultancy services on a project basis or in line with requests.



Tarihçe	1	<i>Our History</i>
Hakkımızda	2	<i>About Us</i>
Misyon, Vizyon, Kalite Politikası	3	<i>Mission & Vision, Quality Policy</i>
Havalı Gres Pompaları	6-8-9-10-11-12-13	<i>Air Operated Grease Pumps</i>
Havalı Gres Pompa Gövdesi Teknik Şeması	7	<i>Air Operated Grease Pump Technical Chart</i>
Havalı Gres Pompa Gövdeleri	14-15	<i>Air Operated Grease Pump Bodies</i>
Gres Kova Kapakları, Yağ Baskı Aparatları	16	<i>Grease Bucket Lid, Grease Bucket Apparatus</i>
Havalı Gres Pompaları Yedek Parçaları	17	<i>Air Operated Grease Pumps Spare Parts</i>
Havalı İnce Yağ Pompaları	18-19-20-21-24-25	<i>Air Operated Oil Pumps</i>
Havalı Yağ Basma Tankları	22-23	<i>Air Operated Oil Tanks</i>
Havalı İnce Yağ Pompa Yedek Parçaları	26-27	<i>Air Operated Oil Pumps Spare Parts</i>
Mekanik Gres Pompaları	28-30	<i>Mechanic Grease Pumps</i>
Dağıtıcılı Mekanik Gres Pompaları	29	<i>Mechanic Grease Pumps with Distributor</i>
Mekanik İnce Yağ Pompaları	31-32	<i>Mechanic Oil Pumps</i>
Mekanik İnce Yağ Pompası Teknik Şeması	33	<i>Mechanic Oil Pump Technical Chart</i>
Mekanik Gres Pompası Teknik Şeması	34	<i>Mechanic Grease Pump Technical Chart</i>
Mekanik Gres ve İnce Yağ Pompa Gövdeleri	35	<i>Mechanic Grease & Oil Pump Bodies</i>
Kasalı Hortum Makaraları	36-37-38-39	<i>Covered Hose Reels</i>
Kasasız Hortum Makaraları	40-41-42-43	<i>Uncovered Hose Reels</i>
Hortum Makaraları Aksesuarları	44-45-46-47	<i>Hose Reels Accessories</i>
Seyyar Yağlama Arabaları	48-49-50-51-52-53	<i>Mobile Lube Carts</i>

Karterden Yağ Çekme Pompası Teknik Şema	54-55	<i>Air Operated Oil Changer Technical Chart</i>
Karterden Yağ Çekme Pompaları	56-57-58-59-60	<i>Air Operated Oil Changers</i>
Karterden Yağ Çekme Pompa Aksesuarları	61	<i>Air Operated Oil Changers Accessories</i>
Yağ Boşaltma Kovaları, Yağ Boşaltma Tankları	62-63-64	<i>Waste Oil Drainers</i>
Tavalı Yağ Boşaltma Tankları	65	<i>Waste Oil Drainers with Pan</i>
Yağ Boşaltma Tankı Teknik Şema	67	<i>Waste Oil Drainers Technical Chart</i>
Parça Yıkama Tankı	68-69	<i>Universal Washing Tank</i>
Sıvı Püskürtme Pompaları	70	<i>Fluid Sprayer Pumps</i>
Köpük Püskürtme Pompaları	71	<i>Foam Sprayer Pumps</i>
Köpük ve Sıvı Püskürtme Pompaları	72-73	<i>Fluid & Foam Sprayer Pumps</i>
Yağ Toplama Tavaları	74-75	<i>Oil Collecting Pans</i>
Yağlama Setleri	76-77-78-79	<i>Lubrication Station</i>
Oilman Havalı Gres Pompaları	80-81-82-83-84-85	<i>Oilman Air Operated Grease Pumps</i>
Oilman Havalı Gres Pompa Gövdeleri	86	<i>Oilman Air Operated Grease Pump Bodies</i>
Oilman Havalı Pompaları Yedek Parçaları	87	<i>Oilman Air Operated Pumps Spare Parts</i>
Oilman Havalı İnce Yağ Pompaları	88-89	<i>Oilman Air Operated Oil Pumps</i>
Oilman Mekanik İnce Yağ Pompası	90	<i>Oilman Mechanic Oil Pump</i>
Oilman Yağ Boşaltma Tankları	91	<i>Oilman Waste Oil Drainers</i>
Köpük Püskürtme Pompaları	92	<i>Foam Sprayer Pumps</i>
Köpük ve Sıvı Püskürtme Pompaları	93	<i>Fluid & Foam Sprayer Pumps</i>
Seyyar Yağlama Arabaları	94-95-96-97-98-99	<i>Mobile Lube Carts</i>

HAVALI GRES POMPALARI

AIR OPERATED PUMPS



Havalı gres pompaları kompresörden gelen hava ile kendi içerisinde oluşturduğu yüksek basınç sayesinde gres yağını istenilen yere aktarmakta kullanılır. Kullanım amaçlarına göre değişen; kovalı, kovasız, varil tipi ve arabalı modelleri bulunmaktadır. Yüksek basınçlı modeller buldukları yerdeki tezgâhları, gresörlükleri yağlamak dışında, 50 mt. Mesafeye kadar her bölgeye tek parça olarak rekorlandırılmış hidrolik hortumla istenilen yağı aktarabilirler.

Havalı gres pompaları yağın kullanıldığı ortamın temiz kalmasını, yağı sadece istenilen bölgeye eksiksiz aktarılması sağlar. Makine ve aksamlarında yağsızlıktan kaynaklanan rulmanların bozulması, yatak sarması vb. arızaları zaman ve işgücü kaybını engeller. Makinaların uzun ömürlü ve sorunsuz çalışmalarını sağlar. Bu sebeple fabrikaların ve bakım servislerinin vazgeçilmez unsurları olmuşlardır. Firmamız yağlama ile ilgili projelendirmeler ve özel imalatlar da yapmaktadır.

Pneumatic Grease pumps are used to transfer grease to any point through high pressure generated in itself with the air coming from a compressor. Bucket, non-bucket, drum and trolley models are available varying upon the purpose of use. Through the hydraulic hose connected to it, in addition to lubricating the workbenches and grease nipples on site of the high pressure models, they can transfer the desired grease in all regions up to a distance of 50 meters.

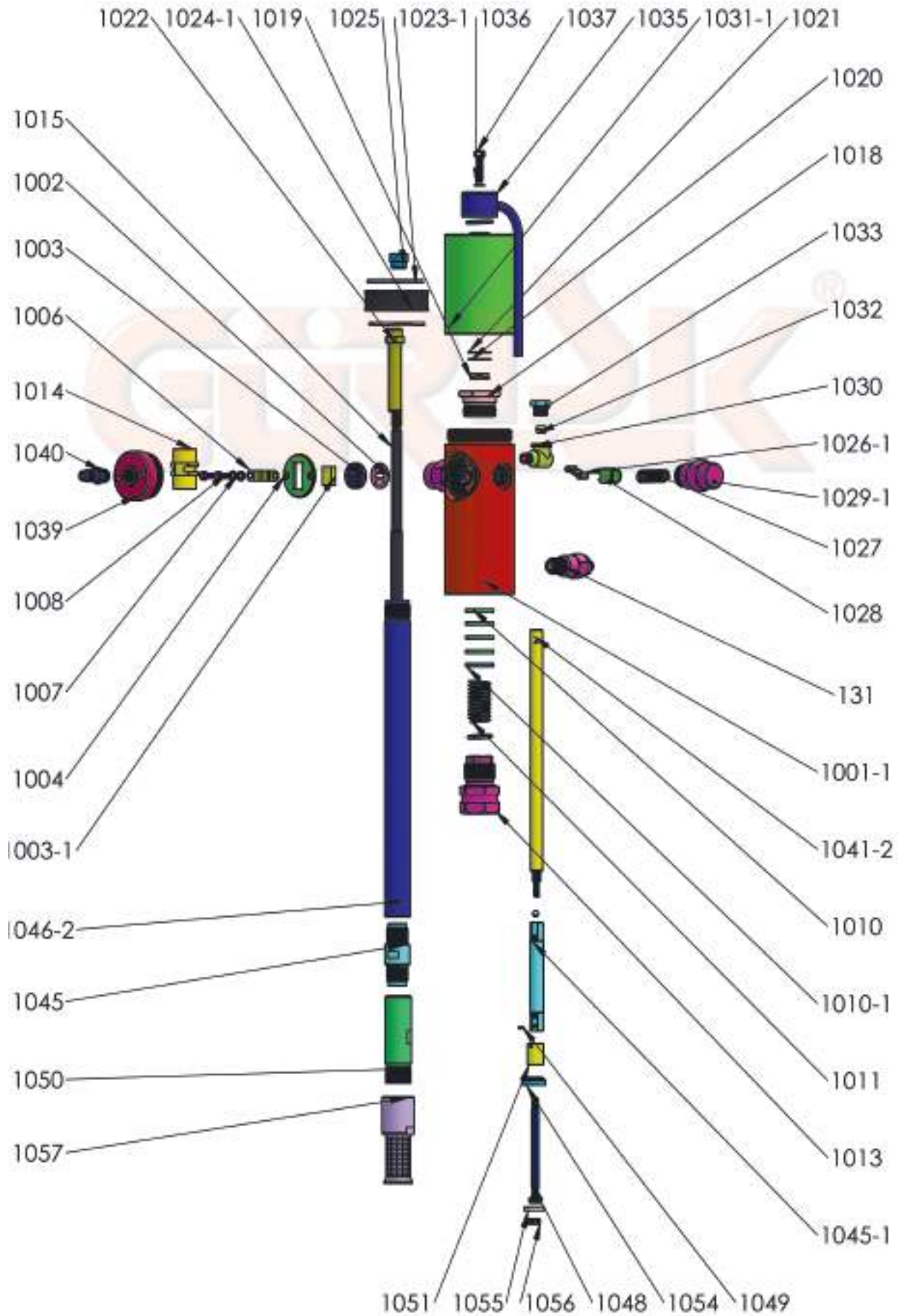
Pneumatic grease pumps allow to keep clean the environment where oil is used and to transfer oil completely and only to the specified zone. They prevent loss of time and labor arising from any failures in ball bearings, etc. due to lack of lubrication on machine and parts. Pneumatic grease pumps also make machines work a long life without any problems. Therefore, they happened to be indispensable elements of factories and care services. Our company also makes projects and special productions related to lubrication.





HAVALI GRES POMPA GÖVDESİ TEKNİK ŞEMASI

AIR OPERATED GREASE PUMP TECHNICAL CHART



HAVALI GRES POMPALARI

AIR OPERATED GREASE PUMPS



**Havalı Gres Pompası
(Dağıtıcı)**
Air Operated Grease Pump
with Distributor

A-1/5 D

Çalışma Basıncı / Working Pressure	6 - 8 bar
Sıkıştırma Oranı / Press Ratio	1/45
Hava Sarfıyatı / Air Consumption	80 - 90 Lt./dk.(L./min.)
Verim / Output	1,1-1,4 kg./dk.(kilo/min.)
Kapasite / Capacity	5 kg.(kilo)
Hortum Uzunluğu / Hose Length	2 mt.(meter)
Hortum Ebadı / Hose Size	1/4 R2
Ağırlık / Weight	11,85 kg.(kilo)
Ambalajlı Ağırlık / Packing Weight	12,4 kg.(kilo)
Ambalaj Ölçüleri / Packing Dimensions	25x26x66 cm.(cm.)



Kod / Code 101



Havalı Gres Pompası
Air Operated Grease Pump

A-1/5

Çalışma Basıncı / Working Pressure	6 - 8 bar
Sıkıştırma Oranı / Press Ratio	1/45
Hava Sarfıyatı / Air Consumption	80 - 90 Lt./dk.(L./min.)
Verim / Output	1,1-1,4 kg./dk.(kilo/min.)
Kapasite / Capacity	5 kg.(kilo)
Hortum Uzunluğu / Hose Length	2 mt.(meter)
Hortum Ebadı / Hose Size	1/4 R2
Ağırlık / Weight	11,9 kg.(kilo)
Ambalajlı Ağırlık / Packing Weight	12,4 kg.(kilo)
Ambalaj Ölçüleri / Packing Dimensions	25x26x66 cm.(cm.)



Kod / Code 102



**Havalı Gres Pompası
(Tekerlekli)**
Air Operated Grease Pump
with Wheel

A-1/5 T

Çalışma Basıncı / Working Pressure	6 - 8 bar
Sıkıştırma Oranı / Press Ratio	1/45
Hava Sarfıyatı / Air Consumption	80 - 90 Lt./dk.(L./min.)
Verim / Output	1,1-1,4 kg./dk.(kilo/min.)
Kapasite / Capacity	5 kg.(kilo)
Hortum Uzunluğu / Hose Length	2 mt.(meter)
Hortum Ebadı / Hose Size	1/4 R2
Ağırlık / Weight	12,85 kg.(kilo)
Ambalajlı Ağırlık / Packing Weight	13,3 kg.(kilo)
Ambalaj Ölçüleri / Packing Dimensions	25x26x66 cm.(cm.)



Kod / Code 103



HAVALI GRES POMPALARI AIR OPERATED GREASE PUMPS

Havalı Gres Pompası Air Operated Grease Pump

A-1/10

Çalışma Basıncı / Working Pressure	6 - 8 bar
Sıkıştırma Oranı / Press Ratio	1/45
Hava Sarfıyatı / Air Consumption	80 - 90 Lt./dk.(L./min.)
Verim / Output	1,1-1,4 kg./dk.(kilo/min.)
Kapasite / Capacity	10 kg.(kilo)
Hortum Uzunluğu / Hose Length	2 mt.(meter)
Hortum Ebadı / Hose Size	1/4 R2
Ağırlık / Weight	15 kg.(kilo)
Ambalajlı Ağırlık / Packing Weight	16,3 kg.(kilo)
Ambalaj Ölçüleri / Packing Dimensions	35x36x74 cm(cm.)



Kod / Code 104



Havalı Gres Pompası Air Operated Grease Pump

A-1/16

Çalışma Basıncı / Working Pressure	6 - 8 bar
Sıkıştırma Oranı / Press Ratio	1/45
Hava Sarfıyatı / Air Consumption	80 - 90 Lt./dk.(L./min.)
Verim / Output	1,1-1,4 kg./dk.(kilo/min.)
Kapasite / Capacity	16 kg.(kilo)
Hortum Uzunluğu / Hose Length	2 mt.(meter)
Hortum Ebadı / Hose Size	1/4 R2
Ağırlık / Weight	10,9 kg.(kilo)
Ambalajlı Ağırlık / Packing Weight	12 kg.(kilo)
Ambalaj Ölçüleri / Packing Dimensions	38x38x59 cm(cm.)



Kod / Code 105



Havalı Gres Pompası Air Operated Grease Pump

A-1/30

Çalışma Basıncı / Working Pressure	6 - 8 bar
Sıkıştırma Oranı / Press Ratio	1/45
Hava Sarfıyatı / Air Consumption	80 - 90 Lt./dk.(L./min.)
Verim / Output	1,1-1,4 kg./dk.(kilo/min.)
Kapasite / Capacity	30 kg.(kilo)
Hortum Uzunluğu / Hose Length	2 mt.(meter)
Hortum Ebadı / Hose Size	1/4 R2
Ağırlık / Weight	19,7 kg.(kilo)
Ambalajlı Ağırlık / Packing Weight	21,25 kg.(kilo)
Ambalaj Ölçüleri / Packing Dimensions	40x40x94 cm(cm.)



Kod / Code 106



HAVALI GRES POMPALARI

AIR OPERATED GREASE PUMPS



Havalı Gres Pompası

Air Operated Grease Pump

A-1/50

Çalışma Basıncı / Working Pressure	6 - 8 bar
Sıkıştırma Oranı / Press Ratio	1/45
Hava Sarfıyatı / Air Consumption	80 - 90 Lt./dk.(L./min.)
Verim / Output	1,1-1,4 kg./dk.(kilo/min.)
Kapasite / Capacity	50 kg.(kilo)
Hortum Uzunluğu / Hose Length	2 mt.(meter)
Hortum Ebadı / Hose Size	1/4 R2
Ağırlık / Weight	21,85 kg.(kilo)
Ambalajlı Ağırlık / Packing Weight	23,4 kg.(kilo)
Ambalaj Ölçüleri / Packing Dimensions	38x38x112 cm(cm.)



Kod / Code 107

GRES KOVALARI

GREASE BUCKETS



Kod / Code 151



Kod / Code 152



Kod / Code 153

Ürün Kodu / Product Code	Ürün Adı / Product Name	Ağırlık / Weight	Barkod / Barcode
327	5 kg. Gres Kovası Bağlantı Ayaklı / 5 kilo Grease Bucket with bracket	2,35 kg.(kilo)	8698686635061
330	5 kg. Gres Kovası Taşıma Saplı / 5 kilo Grease Bucket with handle	2,95 kg.(kilo)	8698686631131
150	5 kg. Gres Kovası Tekerlekli / 5 kilo Grease Bucket with reel	2,45 kg.(kilo)	8698686634606
151	10 kg. Gres Kovası / 10 kilo Grease Bucket	5,2 kg.(kilo)	8698686631148
152	30 kg. Gres Kovası / 30 kilo Grease Bucket	8 kg.(kilo)	8698686631162
153	50 kg. Gres Kovası / 50 kilo Grease Bucket	10,15 kg.(kilo)	8698686631179



HAVALI GRES POMPALARI AIR OPERATED GREASE PUMPS

Havalı Gres Pompası (Dağıtıcı) / Air Operated Grease Pump with Distributor

A-2/5D

Çalışma Basıncı / Working Pressure	6 - 8 bar
Sıkıştırma Oranı / Press Ratio	1/70
Hava Sarfıyatı / Air Consumption	80 - 90 Lt./dk.(L./min.)
Verim / Output	0,85-1 kg./dk.(kilo/min.)
Kapasite / Capacity	5 kg.(kilo)
Hortum Uzunluğu / Hose Length	2 mt.(meter)
Hortum Ebadı / Hose Size	1/4 R2
Ağırlık / Weight	12,8 kg.(kilo)
Ambalajlı Ağırlık / Packing Weight	13,25 kg.(kilo)
Ambalaj Ölçüleri / Packing Dimensions	25x26x66 cm.(cm.)



Kod / Code 108



Havalı Gres Pompası Air Operated Grease Pump

A-2/5

Çalışma Basıncı / Working Pressure	6 - 8 bar
Sıkıştırma Oranı / Press Ratio	1/70
Hava Sarfıyatı / Air Consumption	80 - 90 Lt./dk.(L./min.)
Verim / Output	0,85-1 kg./dk.(kilo/min.)
Kapasite / Capacity	5 kg.(kilo)
Hortum Uzunluğu / Hose Length	2 mt.(meter)
Hortum Ebadı / Hose Size	1/4 R2
Ağırlık / Weight	12,8 kg.(kilo)
Ambalajlı Ağırlık / Packing Weight	13,25 kg.(kilo)
Ambalaj Ölçüleri / Packing Dimensions	25x26x66 cm.(cm.)



Kod / Code 109



Havalı Gres Pompası (Tekerlekli) Air Operated Grease Pump with Wheel

A-2/5T

Çalışma Basıncı / Working Pressure	6 - 8 bar
Sıkıştırma Oranı / Press Ratio	1/70
Hava Sarfıyatı / Air Consumption	80 - 90 Lt./dk.(L./min.)
Verim / Output	0,85-1 kg./dk.(kilo/min.)
Kapasite / Capacity	5 kg.(kilo)
Hortum Uzunluğu / Hose Length	2 mt.(meter)
Hortum Ebadı / Hose Size	1/4 R2
Ağırlık / Weight	13,6 kg.(kilo)
Ambalajlı Ağırlık / Packing Weight	14 kg.(kilo)
Ambalaj Ölçüleri / Packing Dimensions	25x26x66 cm.(cm.)



Kod / Code 110



HAVALI GRES POMPALARI

AIR OPERATED GREASE PUMPS



Havalı Gres Pompası Air Operated Grease Pump

A-2/10

Çalışma Basıncı / Working Pressure	6 - 8 bar
Sıkıştırma Oranı / Press Ratio	1/70
Hava Sarfıyatı / Air Consumption	80 - 90 Lt./dk.(L./min.)
Verim / Output	0,85-1 kg./dk.(kilo/min.)
Kapasite / Capacity	10 kg.(kilo)
Hortum Uzunluğu / Hose Length	2 mt.(meter)
Hortum Ebadı / Hose Size	1/4 R2
Ağırlık / Weight	15,8 kg.(kilo)
Ambalajlı Ağırlık / Packing Weight	17 kg.(kilo)
Ambalaj Ölçüleri / Packing Dimensions	35x36x74 cm(cm.)



8 698686 630097

Kod / Code 111

Havalı Gres Pompası Air Operated Grease Pump

A-2/16

Çalışma Basıncı / Working Pressure	6 - 8 bar
Sıkıştırma Oranı / Press Ratio	1/70
Hava Sarfıyatı / Air Consumption	80 - 90 Lt./dk.(L./min.)
Verim / Output	0,85-1 kg./dk.(kilo/min.)
Kapasite / Capacity	16 kg.(kilo)
Hortum Uzunluğu / Hose Length	2 mt.(meter)
Hortum Ebadı / Hose Size	1/4 R2
Ağırlık / Weight	12 kg.(kilo)
Ambalajlı Ağırlık / Packing Weight	13 kg.(kilo)
Ambalaj Ölçüleri / Packing Dimensions	38x38x59 cm(cm.)



8 698686 630103

Kod / Code 112

Havalı Gres Pompası Air Operated Grease Pump

A-2/30

Çalışma Basıncı / Working Pressure	6 - 8 bar
Sıkıştırma Oranı / Press Ratio	1/70
Hava Sarfıyatı / Air Consumption	80 - 90 Lt./dk.(L./min.)
Verim / Output	0,85-1 kg./dk.(kilo/min.)
Kapasite / Capacity	30 kg.(kilo)
Hortum Uzunluğu / Hose Length	2 mt.(meter)
Hortum Ebadı / Hose Size	1/4 R2
Ağırlık / Weight	20,75 kg.(kilo)
Ambalajlı Ağırlık / Packing Weight	22,3 kg.(kilo)
Ambalaj Ölçüleri / Packing Dimensions	40x40x94 cm(cm.)



8 698686 630110

Kod / Code 113



HAVALI GRES POMPALARI AIR OPERATED GREASE PUMPS

Havalı Gres Pompası Air Operated Grease Pump

A-2/50

Çalışma Basıncı / Working Pressure	6 - 8 bar
Sıkıştırma Oranı / Press Ratio	1/70
Hava Sarfıyatı / Air Consumption	80 - 90 Lt./dk.(L./min.)
Verim / Output	0,85-1 kg./dk.(kilo/min.)
Kapasite / Capacity	50 kg.(kilo)
Hortum Uzunluğu / Hose Length	2 mt.(meter)
Hortum Ebadı / Hose Size	1/4 R2
Ağırlık / Weight	23,2 kg.(kilo)
Ambalajlı Ağırlık / Packing Weight	24,8 kg.(kilo)
Ambalaj Ölçüleri / Packing Dimensions	38x38x112 cm(cm.)



Kod / Code 114



Havalı Gres Pompası Air Operated Grease Pump

A-3

Çalışma Basıncı / Working Pressure	6 - 8 bar
Sıkıştırma Oranı / Press Ratio	1/45
Hava Sarfıyatı / Air Consumption	80 - 90 Lt./dk.(L./min.)
Verim / Output	1,1-1,4 kg./dk.(kilo/min.)
Kapasite / Capacity	Varil(Barrel)
Hortum Uzunluğu / Hose Length	10 mt.(meter) Max.
Hortum Ebadı / Hose Size	1/4 R2
Ağırlık / Weight	8,65 kg.(kilo)
Ambalajlı Ağırlık / Packing Weight	9,5 kg.(kilo)
Ambalaj Ölçüleri / Packing Dimensions	15x14x116 cm(cm.)



Kod / Code 115



Havalı Gres Pompası Air Operated Grease Pump

A-4

Çalışma Basıncı / Working Pressure	6 - 8 bar
Sıkıştırma Oranı / Press Ratio	1/70
Hava Sarfıyatı / Air Consumption	80 - 90 Lt./dk.(L./min.)
Verim / Output	0,85-1 kg./dk.(kilo/min.)
Kapasite / Capacity	Varil(Barrel)
Hortum Uzunluğu / Hose Length	50 mt.(meter) Max.
Hortum Ebadı / Hose Size	1/4 R2
Ağırlık / Weight	8,7 kg.(kilo)
Ambalajlı Ağırlık / Packing Weight	9,5 kg.(kilo)
Ambalaj Ölçüleri / Packing Dimensions	15x14x116 cm(cm.)

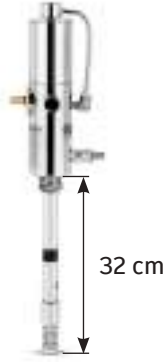


Kod / Code 116



HAVALI GRES POMPA GÖVDELERİ

AIR OPERATED GREASE PUMP BODIES

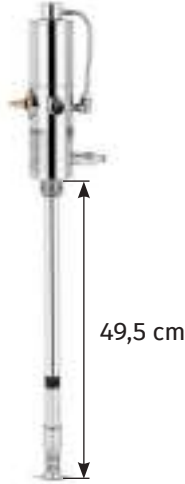


Havalı Gres Pompa Gövdesi

Air Operated Grease Pump Body

A-1/10

Çalışma Basıncı / Working Pressure	6 - 8 bar
Sıkıştırma Oranı / Press Ratio	1/45
Hava Sarfıyatı / Air Consumption	80 - 90 Lt./dk.(L./min.)
Verim / Output	1,1-1,4 kg./dk.(kilo/min.)
Kapasite / Capacity	10 kg.(kilo)
Hortum Uzunluğu / Hose Length	10 mt.(meter) Max.
Hortum Ebadı / Hose Size	1/4 R2
Ağırlık / Weight	6,95 kg.(kilo)
Ambalajlı Ağırlık / Packing Weight	7,4 kg.(kilo)
Ambalaj Ölçüleri / Packing Dimensions	16x17x80 cm.(cm.)

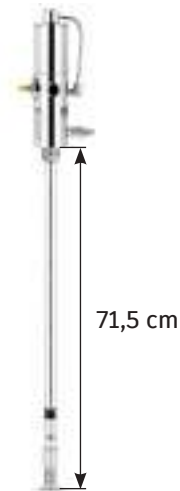
**Kod / Code 118**

Havalı Gres Pompa Gövdesi

Air Operated Grease Pump Body

A-1/30

Çalışma Basıncı / Working Pressure	6 - 8 bar
Sıkıştırma Oranı / Press Ratio	1/45
Hava Sarfıyatı / Air Consumption	80 - 90 Lt./dk.(L./min.)
Verim / Output	1,1-1,4 kg./dk.(kilo/min.)
Kapasite / Capacity	30 kg.(kilo)
Hortum Uzunluğu / Hose Length	10 mt.(meter) Max.
Hortum Ebadı / Hose Size	1/4 R2
Ağırlık / Weight	7,55 kg.(kilo)
Ambalajlı Ağırlık / Packing Weight	8 kg.(kilo)
Ambalaj Ölçüleri / Packing Dimensions	16x17x80 cm.(cm.)

**Kod / Code 120**

Havalı Gres Pompa Gövdesi

Air Operated Grease Pump Body

A-1/50

Çalışma Basıncı / Working Pressure	6 - 8 bar
Sıkıştırma Oranı / Press Ratio	1/45
Hava Sarfıyatı / Air Consumption	80 - 90 Lt./dk.(L./min.)
Verim / Output	1,1-1,4 kg./dk.(kilo/min.)
Kapasite / Capacity	50 kg.(kilo)
Hortum Uzunluğu / Hose Length	10 mt.(meter) Max.
Hortum Ebadı / Hose Size	1/4 R2
Ağırlık / Weight	8,2 kg.(kilo)
Ambalajlı Ağırlık / Packing Weight	9 kg.(kilo)
Ambalaj Ölçüleri / Packing Dimensions	16x17x80 cm.(cm.)

**Kod / Code 121**



HAVALI GRES POMPA GÖVDELERİ

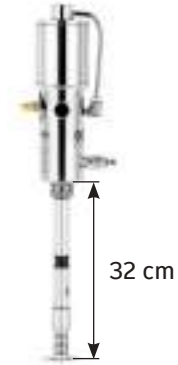
AIR OPERATED GREASE PUMP BODIES

Havalı Gres Pompa Gövdesi

Air Operated Grease Pump Body

A-2/10

Çalışma Basıncı / Working Pressure	6 - 8 bar
Sıkıştırma Oranı / Press Ratio	1/70
Hava Sarfıyatı / Air Consumption	80 - 90 Lt./dk.(L./min.)
Verim / Output	0,85-1 kg./dk.(kilo/min.)
Kapasite / Capacity	10 kg.(kilo)
Hortum Uzunluğu / Hose Length	40 mt.(meter) Max.
Hortum Ebadı / Hose Size	1/4 R2
Ağırlık / Weight	7,8 kg.(kilo)
Ambalajlı Ağırlık / Packing Weight	8,25 kg.(kilo)
Ambalaj Ölçüleri / Packing Dimensions	16x17x80 cm.(cm.)

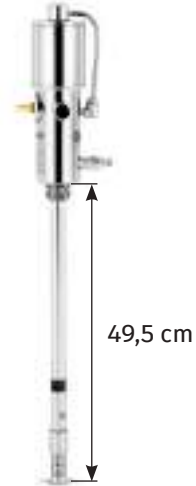
**Kod / Code 123**

Havalı Gres Pompa Gövdesi

Air Operated Grease Pump Body

A-2/30

Çalışma Basıncı / Working Pressure	6 - 8 bar
Sıkıştırma Oranı / Press Ratio	1/70
Hava Sarfıyatı / Air Consumption	80 - 90 Lt./dk.(L./min.)
Verim / Output	0,85-1 kg./dk.(kilo/min.)
Kapasite / Capacity	30 kg.(kilo)
Hortum Uzunluğu / Hose Length	40 mt.(meter) Max.
Hortum Ebadı / Hose Size	1/4 R2
Ağırlık / Weight	8,35 kg.(kilo)
Ambalajlı Ağırlık / Packing Weight	8,8 kg.(kilo)
Ambalaj Ölçüleri / Packing Dimensions	16x17x80 cm.(cm.)

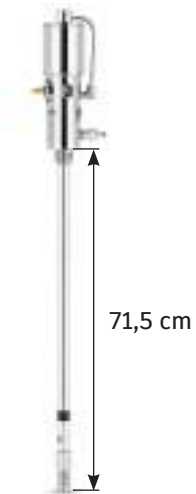
**Kod / Code 125**

Havalı Gres Pompa Gövdesi

Air Operated Grease Pump Body

A-2/50

Çalışma Basıncı / Working Pressure	6 - 8 bar
Sıkıştırma Oranı / Press Ratio	1/70
Hava Sarfıyatı / Air Consumption	80 - 90 Lt./dk.(L./min.)
Verim / Output	0,85-1 kg./dk.(kilo/min.)
Kapasite / Capacity	50 kg.(kilo)
Hortum Uzunluğu / Hose Length	40 mt.(meter) Max.
Hortum Ebadı / Hose Size	1/4 R2
Ağırlık / Weight	8,9 kg.(kilo)
Ambalajlı Ağırlık / Packing Weight	9,75 kg.(kilo)
Ambalaj Ölçüleri / Packing Dimensions	16x17x80 cm.(cm.)

**Kod / Code 126**

GRES KOVA KAPAKLARI GREASE BUCKET LID



2 kg. / 3 kg. Kova Kapađı
2 kg. / 3 kg. Bucket Lid
Kapak apı 12,3 cm
Cap Diameter 12,3 cm

Kod / Code 340/341



5 kg. Kova Kapađı
5 kg. Bucket Lid
Kapak apı 18,5 cm
Cap Diameter 18,5 cm

Kod / Code 154



10 kg. Kova Kapađı
10 kg. Bucket Lid
Kapak apı 27,9 cm
Cap Diameter 27,9 cm

Kod / Code 155



16 kg. Gres Teneke Kapađı
16 kg. Grease Bucket Cover
Kapak apı 31,3 cm
Cap Diameter 31,3 cm

Kod / Code 156



30 kg. / 50 kg. Kova Kapađı
30 kg. / 50 kg. Bucket Lid
Kapak apı 36,6 cm
Cap Diameter 36,6 cm

Kod / Code 157/158



18 lt. Kova Kapađı
5 kg. Bucket Lid
Kapak apı 24,5 cm
Cap Diameter 24,5 cm

Kod / Code 346



25 lt. / 25 kg. Kova Kapađı
25 lt. / 25 kg. Bucket Lid
Kapak apı 27,9 cm
Cap Diameter 27,9 cm

Kod / Code 347/345



Varil Kapađı
Barrel Lid
Kapak apı 61 cm
Cap Diameter 61 cm

Kod / Code 137

YAĐ BASKI APARATLARI GREASE BUCKET APPARATUS



2 kg. Yađ Baskı Aparatı
2 kg. Bucket Press Apparatus
Aparat apı 11 cm
Apparatus Diameter 11 cm

Kod / Code 348



5 kg. Yađ Baskı Aparatı
5 kg. Bucket Press Apparatus
Aparat apı 17 cm
Apparatus Diameter 17 cm

Kod / Code 159



16 kg. Yađ Baskı Aparatı
16 kg. Bucket Press Apparatus
Aparat apı 29 cm
Apparatus Diameter 29 cm

Kod / Code 161



30 kg. Yađ Baskı Aparatı
30 kg. Bucket Press Apparatus
Aparat apı 35 cm
Apparatus Diameter 35 cm

Kod / Code 162



3 kg. Yađ Baskı Aparatı
3 kg. Bucket Press Apparatus
Aparat apı 11 cm
Apparatus Diameter 11 cm

Kod / Code 349



10 kg. Yađ Baskı Aparatı
10 kg. Bucket Press Apparatus
Aparat apı 27 cm
Apparatus Diameter 27 cm

Kod / Code 160



25 kg. Yađ Baskı Aparatı
25 kg. Bucket Press Apparatus
Aparat apı 27 cm
Apparatus Diameter 27 cm

Kod / Code 350



Varil Sıyırıcı Sacı
Barrel Scraper Plate
Aparat apı 57 cm
Apparatus Diameter 57 cm

Kod / Code 138



HAVALI GRES POMPALARI YEDEK PARÇALARI

AIR OPERATED GREASE PUMPS SPARE PARTS



Kod / Code 128



Kod / Code 133



Kod / Code 130



Kod / Code 127



Kod / Code 142



Kod / Code 179



Kod / Code 139



Kod / Code 140



Kod / Code 178



Kod / Code 143



Kod / Code 146



Kod / Code 144

Ürün Kodu / Product Code	Ürün Adı / Product Name	Ağırlık / Weight	Barkod / Barcode
127	Gres Tabancası / Grease Gun	0,85 kg.(kilo)	8698686630752
128	Gres Tabancası Spiral Hortumlu / Grease Gun with Spirale Hose	0,95 kg.(kilo)	8698686634354
130	Gresaj Z Mafsalı / Grease Z Swivel	0,35 kg.(kilo)	8698686630769
133	Gresaj Sivri Ucu / Grease Pointed Tip	0,10 kg.(kilo)	8698686630813
139	8 Çıkışlı Gres Dağıtıcı / 8 from Grease Dispenser	1,25 kg.(kilo)	8698686631087
140	10 Çıkışlı Gres Dağıtıcı / 10 from Grease Dispenser	1,30 kg.(kilo)	8698686631254
142	Gres Hortumu (1 mt.) / Grease Reel (1 m)	0,35 kg.(kilo)	8698686632848
143	A1 Serisi Pompa Tamir Takımı / A1 Series Pump Repair Kit	0,15 kg.(kilo)	8698686630875
144	A2 Serisi Pompa Tamir Takımı / A2 Series Pump Repair Kit	0,16 kg.(kilo)	8698686630882
146	Tabanca Tamir Takımı / Grease Gun Repair Kit	0,10 kg.(kilo)	8698686630912
178	16 Kg. Gres Tenekesi Altlığı / 16 kilo Grease Tin Circle	1,80 kg.(kilo)	8698686634590
179	Varil Sıyrıcı Sacı Baskı Ağırlığı / Barrel Scraper Plate Press Weight	40 kg.(kilo)	8698686633777

HAVALI İNCE YAĞ POMPALARI

AIR OPERATED OIL PUMPS



Havalı İnce Yağ Pompası

Air Operated Oil Pump

B-1/30

Çalışma Basıncı / Working Pressure	6 - 8 bar
Sıkıştırma Oranı / Press Ratio	1/4
Hava Sarfiyatı / Air Consumption	80 - 90 Lt./dk.(L./min.)
Verim / Output	7 Lt./dk.(L./min.)
Kapasite / Capacity	45 Lt.(L.)
Hortum Uzunluğu / Hose Length	2 mt.(meter)
Hortum Ebadı / Hose Size	3/8 R1
Ağırlık / Weight	19,15 kg.(kilo)
Ambalajlı Ağırlık / Packing Weight	20,75 kg.(kilo)
Ambalaj Ölçüleri / Packing Dimensions	40x40x94 cm(cm.)



8 698686 630165

Kod / Code 201

Havalı İnce Yağ Pompası

Air Operated Oil Pump

B-1/50

Çalışma Basıncı / Working Pressure	6 - 8 bar
Sıkıştırma Oranı / Press Ratio	1/4
Hava Sarfiyatı / Air Consumption	80 - 90 Lt./dk.(L./min.)
Verim / Output	7 Lt./dk.(L./min.)
Kapasite / Capacity	75 Lt.(L.)
Hortum Uzunluğu / Hose Length	2 mt.(meter)
Hortum Ebadı / Hose Size	3/8 R1
Ağırlık / Weight	21,7 kg.(kilo)
Ambalajlı Ağırlık / Packing Weight	23,3 kg.(kilo)
Ambalaj Ölçüleri / Packing Dimensions	38x38x112 cm(cm.)



8 698686 630172

Kod / Code 202

Havalı İnce Yağ Pompası

Air Operated Oil Pump

B-5/30

Çalışma Basıncı / Working Pressure	6 - 8 bar
Sıkıştırma Oranı / Press Ratio	1/4
Hava Sarfiyatı / Air Consumption	80 - 90 Lt./dk.(L./min.)
Verim / Output	12 Lt./dk.(L./min.)
Kapasite / Capacity	45 Lt.(L.)
Hortum Uzunluğu / Hose Length	2 mt.(meter)
Hortum Ebadı / Hose Size	3/8 R1
Ağırlık / Weight	19,55 kg.(kilo)
Ambalajlı Ağırlık / Packing Weight	21,1 kg.(kilo)
Ambalaj Ölçüleri / Packing Dimensions	40x40x94 cm(cm.)



8 698686 634484

Kod / Code 213



HAVALI İNCE YAĞ POMPALARI

AIR OPERATED OIL PUMPS

Havalı İnce Yağ Pompası
(Sayaçlı Tabanlı)
Air Operated Oil Pump
with Counter Oil Gun

B-1/30 S

Çalışma Basıncı / Working Pressure	6 - 8 bar
Sıkıştırma Oranı / Press Ratio	1/4
Hava Sarfıyatı / Air Consumption	80 - 90 Lt./dk.(L./min.)
Verim / Output	7 Lt./dk.(L./min.)
Kapasite / Capacity	45 Lt.(L.)
Hortum Uzunluğu / Hose Length	2 mt.(meter)
Hortum Ebadı / Hose Size	3/8 R1
Ağırlık / Weight	19,65 kg.(kilo)
Ambalajlı Ağırlık / Packing Weight	21,2 kg.(kilo)
Ambalaj Ölçüleri / Packing Dimensions	40x40x94 cm.(cm.)



Kod / Code 203



Havalı İnce Yağ Pompası
(Sayaçlı Tabanlı)
Air Operated Oil Pump
with Counter Oil Gun

B-1/50 S

Çalışma Basıncı / Working Pressure	6 - 8 bar
Sıkıştırma Oranı / Press Ratio	1/4
Hava Sarfıyatı / Air Consumption	80 - 90 Lt./dk.(L./min.)
Verim / Output	7 Lt./dk.(L./min.)
Kapasite / Capacity	75 Lt.(L.)
Hortum Uzunluğu / Hose Length	2 mt.(meter)
Hortum Ebadı / Hose Size	3/8 R1
Ağırlık / Weight	22,2 kg.(kilo)
Ambalajlı Ağırlık / Packing Weight	23,8 kg.(kilo)
Ambalaj Ölçüleri / Packing Dimensions	38x38x112 cm.(cm.)



Kod / Code 204



Havalı İnce Yağ Pompası
(Sayaçlı Tabanlı)
Air Operated Oil Pump
with Counter Oil Gun

B-5/30 S

Çalışma Basıncı / Working Pressure	6 - 8 bar
Sıkıştırma Oranı / Press Ratio	1/4
Hava Sarfıyatı / Air Consumption	80 - 90 Lt./dk.(L./min.)
Verim / Output	12 Lt./dk.(L./min.)
Kapasite / Capacity	45 Lt.(L.)
Hortum Uzunluğu / Hose Length	2 mt.(meter)
Hortum Ebadı / Hose Size	3/8 R1
Ağırlık / Weight	20 kg.(kilo)
Ambalajlı Ağırlık / Packing Weight	21,6 kg.(kilo)
Ambalaj Ölçüleri / Packing Dimensions	40x40x94 cm.(cm.)



Kod / Code 215



HAVALI İNCE YAĞ POMPALARI

AIR OPERATED OIL PUMPS



Havalı İnce Yağ Pompası

Air Operated Oil Pump

B-5/50

Çalışma Basıncı / Working Pressure	6 - 8 bar
Sıkıştırma Oranı / Press Ratio	1/4
Hava Sarfiyatı / Air Consumption	80 - 90 Lt./dk.(L./min.)
Verim / Output	12 Lt./dk.(L./min.)
Kapasite / Capacity	75 Lt.(L.)
Hortum Uzunluğu / Hose Length	2 mt.(meter)
Hortum Ebadı / Hose Size	3/8 R1
Ağırlık / Weight	22,1 kg.(kilo)
Ambalajlı Ağırlık / Packing Weight	23,7 kg.(kilo)
Ambalaj Ölçüleri / Packing Dimensions	38x38x112 cm(cm.)



8 698686 634491

Kod / Code 214

Havalı İnce Yağ Pompası

Air Operated Oil Pump

B-6/90

Çalışma Basıncı / Working Pressure	6 - 8 bar
Sıkıştırma Oranı / Press Ratio	1/4
Hava Sarfiyatı / Air Consumption	80 - 90 Lt./dk.(L./min.)
Verim / Output	12 Lt./dk.(L./min.)
Kapasite / Capacity	100 Lt.(L.)
Hortum Uzunluğu / Hose Length	2 mt.(meter)
Hortum Ebadı / Hose Size	3/8 R1
Ağırlık / Weight	27,95 kg.(kilo)
Ambalajlı Ağırlık / Packing Weight	30,25 kg.(kilo)
Ambalaj Ölçüleri / Packing Dimensions	52x52x106 cm(cm.)



8 698686 634958

Kod / Code 240

Havalı İnce Yağ Transfer Pompası

Air Operated Oil Pump

B-2

Çalışma Basıncı / Working Pressure	6 - 8 bar
Sıkıştırma Oranı / Press Ratio	1/1
Hava Sarfiyatı / Air Consumption	80 - 90 Lt./dk.(L./min.)
Verim / Output	30 Lt./dk.(L./min.)
Kapasite / Capacity	Varil(Barrel)
Hortum Uzunluğu / Hose Length	-
Hortum Ebadı / Hose Size	3/4
Ağırlık / Weight	7,7 kg.(kilo)
Ambalajlı Ağırlık / Packing Weight	8,4 kg.(kilo)
Ambalaj Ölçüleri / Packing Dimensions	16x14x126 cm(cm.)



8 698686 630202

Kod / Code 205



HAVALI İNCE YAĞ POMPALARI

AIR OPERATED OIL PUMPS

Havalı İnce Yağ Pompası
(Sayaçlı Tabancalı)
Air Operated Oil Pump
with Counter Oil Gun

B-5/50 S

Çalışma Basıncı / Working Pressure	6 - 8 bar
Sıkıştırma Oranı / Press Ratio	1/4
Hava Sarfıyatı / Air Consumption	80 - 90 Lt./dk.(L./min.)
Verim / Output	12 Lt./dk.(L./min.)
Kapasite / Capacity	75 Lt.(L.)
Hortum Uzunluğu / Hose Length	2 mt.(meter)
Hortum Ebadı / Hose Size	3/8 R1
Ağırlık / Weight	22,6 kg.(kilo)
Ambalajlı Ağırlık / Packing Weight	24,15 kg.(kilo)
Ambalaj Ölçüleri / Packing Dimensions	38x38x112 cm(cm.)



Kod / Code **216**



Havalı İnce Yağ Pompası
(Sayaçlı Tabancalı)
Air Operated Oil Pump
with Counter Oil Gun

B-6/90 S

Çalışma Basıncı / Working Pressure	6 - 8 bar
Sıkıştırma Oranı / Press Ratio	1/4
Hava Sarfıyatı / Air Consumption	80 - 90 Lt./dk.(L./min.)
Verim / Output	12 Lt./dk.(L./min.)
Kapasite / Capacity	100 Lt.(L.)
Hortum Uzunluğu / Hose Length	2 mt.(meter)
Hortum Ebadı / Hose Size	3/8 R1
Ağırlık / Weight	28,4 kg.(kilo)
Ambalajlı Ağırlık / Packing Weight	30,7 kg.(kilo)
Ambalaj Ölçüleri / Packing Dimensions	52x52x106 cm(cm.)



Kod / Code **241**



HAVALI YAĞ BASMA TANKLARI

AIR OPERATED OIL TANKS



Havalı Yağ Basma Tankı

Air Operated Oil Tank

B-3/30

Çalışma Basıncı / Working Pressure	5 bar
Sıkıştırma Oranı / Press Ratio	1/1
Hava Sarfıyatı / Air Consumption	30 Lt./dk.(L./min.)
Verim / Output	2,5 Lt./dk.(L./min.)
Kapasite / Capacity	30 Lt.(L.)
Hortum Uzunluğu / Hose Length	2 mt.(meter)
Hortum Ebadı / Hose Size	3/8 R1
Ağırlık / Weight	11,5 kg.(kilo)
Ambalajlı Ağırlık / Packing Weight	12,55 kg.(kilo)
Ambalaj Ölçüleri / Packing Dimensions	38x38x71 cm(cm.)

**Kod / Code 242**

Havalı Yağ Basma Tankı

Air Operated Oil Tank

B-3/60

Çalışma Basıncı / Working Pressure	5 bar
Sıkıştırma Oranı / Press Ratio	1/1
Hava Sarfıyatı / Air Consumption	60 Lt./dk.(L./min.)
Verim / Output	2,5 Lt./dk.(L./min.)
Kapasite / Capacity	60 Lt.(L.)
Hortum Uzunluğu / Hose Length	2 mt.(meter)
Hortum Ebadı / Hose Size	3/8 R1
Ağırlık / Weight	17,05 kg.(kilo)
Ambalajlı Ağırlık / Packing Weight	18,8 kg.(kilo)
Ambalaj Ölçüleri / Packing Dimensions	50x50x84 cm(cm.)

**Kod / Code 206**

Havalı Yağ Basma Tankı

Air Operated Oil Tank

B-3/90

Çalışma Basıncı / Working Pressure	5 bar
Sıkıştırma Oranı / Press Ratio	1/1
Hava Sarfıyatı / Air Consumption	90 Lt./dk.(L./min.)
Verim / Output	2,5 Lt./dk.(L./min.)
Kapasite / Capacity	100 Lt.(L.)
Hortum Uzunluğu / Hose Length	2 mt.(meter)
Hortum Ebadı / Hose Size	3/8 R1
Ağırlık / Weight	19,35 kg.(kilo)
Ambalajlı Ağırlık / Packing Weight	21,45 kg.(kilo)
Ambalaj Ölçüleri / Packing Dimensions	52x52x106 cm(cm.)

**Kod / Code 208**



HAVALI YAĞ BASMA TANKLARI

AIR OPERATED OIL TANKS

Havalı Yağ Basma Tankı
(Sayaçlı Tabançalı)
Air Operated Oil Tank
with Counter Oil Gun

B-3/30 S

Çalışma Basıncı / Working Pressure	5 bar
Sıkıştırma Oranı / Press Ratio	1/1
Hava Sarfıyatı / Air Consumption	30 Lt./dk.(L./min.)
Verim / Output	2,5 Lt./dk.(L./min.)
Kapasite / Capacity	30 Lt.(L.)
Hortum Uzunluğu / Hose Length	2 mt.(meter)
Hortum Ebadı / Hose Size	3/8 R1
Ağırlık / Weight	11,9 kg.(kilo)
Ambalajlı Ağırlık / Packing Weight	13 kg.(kilo)
Ambalaj Ölçüleri / Packing Dimensions	38x38x71 cm.(cm.)



Kod / Code 243



Havalı Yağ Basma Tankı
(Sayaçlı Tabançalı)
Air Operated Oil Tank
with Counter Oil Gun

B-3/60 S

Çalışma Basıncı / Working Pressure	5 bar
Sıkıştırma Oranı / Press Ratio	1/1
Hava Sarfıyatı / Air Consumption	60 Lt./dk.(L./min.)
Verim / Output	2,5 Lt./dk.(L./min.)
Kapasite / Capacity	60 Lt.(L.)
Hortum Uzunluğu / Hose Length	2 mt.(meter)
Hortum Ebadı / Hose Size	3/8 R1
Ağırlık / Weight	17,5 kg.(kilo)
Ambalajlı Ağırlık / Packing Weight	19,25 kg.(kilo)
Ambalaj Ölçüleri / Packing Dimensions	50x50x84 cm.(cm.)



Kod / Code 207



Havalı Yağ Basma Tankı
(Sayaçlı Tabançalı)
Air Operated Oil Tank
with Counter Oil Gun

B-3/90 S

Çalışma Basıncı / Working Pressure	5 bar
Sıkıştırma Oranı / Press Ratio	1/1
Hava Sarfıyatı / Air Consumption	90 Lt./dk.(L./min.)
Verim / Output	2,5 Lt./dk.(L./min.)
Kapasite / Capacity	100 Lt.(L.)
Hortum Uzunluğu / Hose Length	2 mt.(meter)
Hortum Ebadı / Hose Size	3/8 R1
Ağırlık / Weight	19,85 kg.(kilo)
Ambalajlı Ağırlık / Packing Weight	21,9 kg.(kilo)
Ambalaj Ölçüleri / Packing Dimensions	52x52x106 cm.(cm.)



Kod / Code 209



HAVALI İNCE YAĞ POMPALARI

AIR OPERATED OIL PUMPS



Varil Tipi Havalı İnce Yağ Pompası Barrel Type Air Operated Oil Pump

B-4

Çalışma Basıncı / Working Pressure	6 - 8 bar
Sıkıştırma Oranı / Press Ratio	1/4
Hava Sarfiyatı / Air Consumption	80 - 90 Lt./dk.(L./min.)
Verim / Output	7 Lt./dk.(L./min.)
Kapasite / Capacity	Varil(Barrel)
Hortum Uzunluğu / Hose Length	-
Hortum Ebadı / Hose Size	3/8 R1
Ağırlık / Weight	9,85 kg.(kilo)
Ambalajlı Ağırlık / Packing Weight	10,8 kg.(kilo)
Ambalaj Ölçüleri / Packing Dimensions	15x14x116 cm(cm.)

**Kod / Code 210**

Duvar Tipi Havalı İnce Yağ Pompası Wall Type Air Operated Oil Pump

B-4 D

Çalışma Basıncı / Working Pressure	6 - 8 bar
Sıkıştırma Oranı / Press Ratio	1/4
Hava Sarfiyatı / Air Consumption	80 - 90 Lt./dk.(L./min.)
Verim / Output	7 Lt./dk.(L./min.)
Kapasite / Capacity	-
Emiş Hortum Ebadı / Suction Hose Size	3/4
Çıkış Hortum Ebadı / Output Hose Size	3/8 R1
Ağırlık / Weight	9,4 kg.(kilo)
Ambalajlı Ağırlık / Packing Weight	10 kg.(kilo)
Ambalaj Ölçüleri / Packing Dimensions	16x17x80 cm(cm.)

**Kod / Code 211**

Tank Tipi Havalı İnce Yağ Pompası Tank Type Air Operated Oil Pump

B-4 T

Çalışma Basıncı / Working Pressure	6 - 8 bar
Sıkıştırma Oranı / Press Ratio	1/4
Hava Sarfiyatı / Air Consumption	80 - 90 Lt./dk.(L./min.)
Verim / Output	7 Lt./dk.(L./min.)
Kapasite / Capacity	-
Emiş Hortum Ebadı / Suction Hose Size	3/4
Çıkış Hortum Ebadı / Output Hose Size	3/8 R1
Ağırlık / Weight	9,6 kg.(kilo)
Ambalajlı Ağırlık / Packing Weight	10 kg.(kilo)
Ambalaj Ölçüleri / Packing Dimensions	16x17x80 cm(cm.)

**Kod / Code 212**



HAVALI İNCE YAĞ POMPALARI

AIR OPERATED OIL PUMPS

Varil Tipi Havalı İnce Yağ Pompası Barrel Type Air Operated Oil Pump

B-5

Çalışma Basıncı / Working Pressure	6 - 8 bar
Sıkıştırma Oranı / Press Ratio	1/4
Hava Sarfıyatı / Air Consumption	80 - 90 Lt./dk.(L./min.)
Verim / Output	12 Lt./dk.(L./min.)
Kapasite / Capacity	Varil(Barrel)
Hortum Uzunluğu / Hose Length	-
Hortum Ebadı / Hose Size	3/8 R1
Ağırlık / Weight	10,15 kg.(kilo)
Ambalajlı Ağırlık / Packing Weight	11 kg.(kilo)
Ambalaj Ölçüleri / Packing Dimensions	15x14x116 cm.(cm.)

**Kod / Code 217**

Duvar Tipi Havalı İnce Yağ Pompası Wall Type Air Operated Oil Pump

B-5 D

Çalışma Basıncı / Working Pressure	6 - 8 bar
Sıkıştırma Oranı / Press Ratio	1/4
Hava Sarfıyatı / Air Consumption	80 - 90 Lt./dk.(L./min.)
Verim / Output	12 Lt./dk.(L./min.)
Kapasite / Capacity	-
Emiş Hortum Ebadı / Suction Hose Size	3/4
Çıkış Hortum Ebadı / Output Hose Size	3/8 R1
Ağırlık / Weight	9,8 kg.(kilo)
Ambalajlı Ağırlık / Packing Weight	10,25 kg.(kilo)
Ambalaj Ölçüleri / Packing Dimensions	16x17x80 cm.(cm.)

**Kod / Code 218**

Tank Tipi Havalı İnce Yağ Pompası Tank Type Air Operated Oil Pump

B-5 T

Çalışma Basıncı / Working Pressure	6 - 8 bar
Sıkıştırma Oranı / Press Ratio	1/4
Hava Sarfıyatı / Air Consumption	80 - 90 Lt./dk.(L./min.)
Verim / Output	12 Lt./dk.(L./min.)
Kapasite / Capacity	-
Emiş Hortum Ebadı / Suction Hose Size	3/4
Çıkış Hortum Ebadı / Output Hose Size	3/8 R1
Ağırlık / Weight	10,2 kg.(kilo)
Ambalajlı Ağırlık / Packing Weight	11 kg.(kilo)
Ambalaj Ölçüleri / Packing Dimensions	16x17x80 cm.(cm.)

**Kod / Code 219**



Kod / Code 236



Kod / Code 237



Kod / Code 229



Kod / Code 231



Kod / Code 232



Kod / Code 233



HAVALI İNCE YAĞ POMPALARI YEDEK PARÇALARI

AIR OPERATED OIL PUMPS SPARE PARTS



Kod / Code 171



Kod / Code 712



Kod / Code 224



Kod / Code 226



Kod / Code 225



Kod / Code 181

KULLANIM ALANLARI

AREAS OF USE

Havalı ince yağ pompaları kompresörden gelen hava ile kendi içerisinde oluşturduğu yüksek basınç sayesinde motor yağını ya da sıvı yağı istenilen yere aktarmakta kullanılır. Havalı ince yağ pompalarının kullanım amaçlarına göre değişen; kovalı, kovasız, tanklı, varil tipi ve arabalı modelleri bulunmaktadır. Havalı ince yağ pompaları yağın kullanıldığı ortamın temiz kalmasını, yağı sadece istenilen bölgeye eksiksiz aktarılması sağlar. Havalı ince yağ pompaları, havalı yağ basma tankları 10 numaradan 140 numaraya kadar her özellikte motor ve şanzıman yağlarını basabilmektedir.

Air operated oil pumps are used to transfer engine oil or liquid oil to the desired location through to the high pressure created by the air coming from the compressor. The air operated oil pumps vary according to their purpose of use; there are models with bucket, without bucket, with tank, barrel models and with trolley models. Air operated oil pumps ensure that the environment where the oil is used remains clean and that the oil is transferred completely to the desired area only. Air operated oil pumps, air operated oil pumping tanks can pump engine and transmission oils of all features from 10 to 140 numbers.

MEKANİK GRES POMPALARI

MECHANIC GREASE PUMPS



Mekanik Gres Pompası Mechanical Grease Pump

C-1/2

Çalışma Şekli / Working Form	Mekanik(Mechanical)
Uygulama Şekli / Application Form	Basmalı(Pressing)
Aktarma Şekli / Discharge Mode	Borulu Uçlu(Tubular End)
Verim / Output	9 gr./strok(gr./stroke)
Kapasite / Capacity	2 kg.(kilo)
Hortum Uzunluğu / Hose Length	1 mt.(meter)
Hortum Ebadı / Hose Size	1/4 R1
Ağırlık / Weight	3,85 kg.(kilo)
Ambalajlı Ağırlık / Packing Weight	4,3 kg.(kilo)
Ambalaj Ölçüleri / Packing Dimensions	26x32x47 cm(cm.)



Kod / Code **301**



Mekanik Gres Pompası Mechanical Grease Pump

C-1/3

Çalışma Şekli / Working Form	Mekanik(Mechanical)
Uygulama Şekli / Application Form	Basmalı(Pressing)
Aktarma Şekli / Discharge Mode	Borulu Uçlu(Tubular End)
Verim / Output	9 gr./strok(gr./stroke)
Kapasite / Capacity	3 kg.(kilo)
Hortum Uzunluğu / Hose Length	1 mt.(meter)
Hortum Ebadı / Hose Size	1/4 R1
Ağırlık / Weight	4,65 kg.(kilo)
Ambalajlı Ağırlık / Packing Weight	5,1 kg.(kilo)
Ambalaj Ölçüleri / Packing Dimensions	26x32x47 cm(cm.)



Kod / Code **302**



Mekanik Gres Pompası Mechanical Grease Pump

C-1/5

Çalışma Şekli / Working Form	Mekanik(Mechanical)
Uygulama Şekli / Application Form	Basmalı(Pressing)
Aktarma Şekli / Discharge Mode	Borulu Uçlu(Tubular End)
Verim / Output	9 gr./strok(gr./stroke)
Kapasite / Capacity	5 kg.(kilo)
Hortum Uzunluğu / Hose Length	1 mt.(meter)
Hortum Ebadı / Hose Size	1/4 R1
Ağırlık / Weight	6 kg.(kilo)
Ambalajlı Ağırlık / Packing Weight	6,45 kg.(kilo)
Ambalaj Ölçüleri / Packing Dimensions	26x32x47 cm(cm.)



Kod / Code **303**



DAĞITICILI MEKANİK GRES POMPALARI MECHANIC GREASE PUMPS WITH DISTRIBUTOR

Mekanik Gres Pompası (Dağıtıcılı) Mechanical Grease Pump with Distributor

C-1/2 D

Çalışma Şekli / Working Form	Mekanik(Mechanical)
Uygulama Şekli / Application Form	Basmalı(Pressing)
Aktarma Şekli / Discharge Mode	Dağıtıcılı(Distributor)
Verim / Output	9 gr./strok(gr./stroke)
Kapasite / Capacity	2 kg.(kilo)
Hortum Uzunluğu / Hose Length	1 mt.(meter)
Hortum Ebadı / Hose Size	1/4 R1
Ağırlık / Weight	4,85 kg.(kilo)
Ambalajlı Ağırlık / Packing Weight	5,3 kg.(kilo)
Ambalaj Ölçüleri / Packing Dimensions	26x32x47 cm.(cm.)



Kod / Code 304



Mekanik Gres Pompası (Dağıtıcılı) Mechanical Grease Pump with Distributor

C-1/3 D

Çalışma Şekli / Working Form	Mekanik(Mechanical)
Uygulama Şekli / Application Form	Basmalı(Pressing)
Aktarma Şekli / Discharge Mode	Dağıtıcılı(Distributor)
Verim / Output	9 gr./strok(gr./stroke)
Kapasite / Capacity	3 kg.(kilo)
Hortum Uzunluğu / Hose Length	1 mt.(meter)
Hortum Ebadı / Hose Size	1/4 R1
Ağırlık / Weight	5,7 kg.(kilo)
Ambalajlı Ağırlık / Packing Weight	6,15 kg.(kilo)
Ambalaj Ölçüleri / Packing Dimensions	26x32x47 cm.(cm.)



Kod / Code 305



Mekanik Gres Pompası (Dağıtıcılı) Mechanical Grease Pump with Distributor

C-1/5 D

Çalışma Şekli / Working Form	Mekanik(Mechanical)
Uygulama Şekli / Application Form	Basmalı(Pressing)
Aktarma Şekli / Discharge Mode	Dağıtıcılı(Distributor)
Verim / Output	9 gr./strok(gr./stroke)
Kapasite / Capacity	5 kg.(kilo)
Hortum Uzunluğu / Hose Length	1 mt.(meter)
Hortum Ebadı / Hose Size	1/4 R1
Ağırlık / Weight	6,65 kg.(kilo)
Ambalajlı Ağırlık / Packing Weight	7,25 kg.(kilo)
Ambalaj Ölçüleri / Packing Dimensions	26x32x47 cm.(cm.)



Kod / Code 306





Mekanik Gres Pompası Mechanical Grease Pump

C-1/10

Çalışma Şekli / Working Form	Mekanik(Mechanical)
Uygulama Şekli / Application Form	Basmalı(Pressing)
Aktarma Şekli / Discharge Mode	Borulu Uçlu(Tubular End)
Verim / Output	9 gr./strok(gr./stroke)
Kapasite / Capacity	10 kg.(kilo)
Hortum Uzunluğu / Hose Length	1,5 mt.(meter)
Hortum Ebadı / Hose Size	1/4 R1
Ağırlık / Weight	11,7 kg.(kilo)
Ambalajlı Ağırlık / Packing Weight	12,75 kg.(kilo)
Ambalaj Ölçüleri / Packing Dimensions	35x36x74 cm(cm.)



Kod / Code **307**



Mekanik Gres Pompası Mechanical Grease Pump

C-1/16

Çalışma Şekli / Working Form	Mekanik(Mechanical)
Uygulama Şekli / Application Form	Basmalı(Pressing)
Aktarma Şekli / Discharge Mode	Borulu Uçlu(Tubular End)
Verim / Output	9 gr./strok(gr./stroke)
Kapasite / Capacity	16 kg.(kilo)
Hortum Uzunluğu / Hose Length	1,5 mt.(meter)
Hortum Ebadı / Hose Size	1/4 R1
Ağırlık / Weight	8,2 kg.(kilo)
Ambalajlı Ağırlık / Packing Weight	9,35 kg.(kilo)
Ambalaj Ölçüleri / Packing Dimensions	38x38x59 cm(cm.)



Kod / Code **308**



Mekanik Gres Pompası Mechanical Grease Pump

C-1/25

Çalışma Şekli / Working Form	Mekanik(Mechanical)
Uygulama Şekli / Application Form	Basmalı(Pressing)
Aktarma Şekli / Discharge Mode	Borulu Uçlu(Tubular End)
Verim / Output	9 gr./strok(gr./stroke)
Kapasite / Capacity	25 kg.(kilo)
Hortum Uzunluğu / Hose Length	1,5 mt.(meter)
Hortum Ebadı / Hose Size	1/4 R1
Ağırlık / Weight	13,45 kg.(kilo)
Ambalajlı Ağırlık / Packing Weight	14,6 kg.(kilo)
Ambalaj Ölçüleri / Packing Dimensions	38x38x71 cm(cm.)



Kod / Code **309**



Mekanik Turlu İnce Yağ Pompası Mechanical Oil Pump

D-1/18

Çalışma Şekli / Working Form	Mekanik(Mechanical)
Uygulama Şekli / Application Form	Turlu(Rotary)
Aktarma Şekli / Discharge Mode	Borulu Uçlu(Tubular End)
Verim / Output	250 gr./strok(gr./stroke)
Kapasite / Capacity	18 Lt.(L.)
Hortum Uzunluğu / Hose Length	1,5 mt.(meter)
Hortum Ebadı / Hose Type	1/2
Ağırlık / Weight	10,4 kg.(kilo)
Ambalajlı Ağırlık / Packing Weight	11,55 kg.(kilo)
Ambalaj Ölçüleri / Packing Dimensions	33x33x86 cm.(cm.)



Kod / Code 310



Mekanik Basmalı İnce Yağ Pompası Mechanical Oil Pump

D-2/25

Çalışma Şekli / Working Form	Mekanik(Mechanical)
Uygulama Şekli / Application Form	Basmalı(Pressing)
Aktarma Şekli / Discharge Mode	Borulu Uçlu(Tubular End)
Verim / Output	9 gr./strok(gr./stroke)
Kapasite / Capacity	25 Lt.(L.)
Hortum Uzunluğu / Hose Length	1,5 mt.(meter)
Hortum Ebadı / Hose Size	1/2
Ağırlık / Weight	11,9 kg.(kilo)
Ambalajlı Ağırlık / Packing Weight	13 kg.(kilo)
Ambalaj Ölçüleri / Packing Dimensions	38x38x71 cm.(cm.)



Kod / Code 313



Varil Tipi Mekanik İnce Yağ Pompası Barrel Type Mechanical Oil Pump

D-3



Çalışma Şekli / Working Form	Mekanik(Mechanical)
Uygulama Şekli / Application Form	Turlu(Rotary)
Aktarma Şekli / Discharge Mode	Boru(Tubular)
Verim / Output	1 Lt./tur(gr./?)
Kapasite / Capacity	Varil(Barrel)
Hortum Uzunluğu / Hose Length	-
Hortum Ebadı / Hose Size	1"
Ağırlık / Weight	11,8 kg.(kilo)
Ambalajlı Ağırlık / Packing Weight	13 kg.(kilo)
Ambalaj Ölçüleri / Packing Dimensions	22x19x126 cm.(cm.)



Kod / Code 314





Mekanik Basmalı
İnce Yağ Pompası
Mechanical Oil Pump

D-2/3

Çalışma Şekli / Working Form	Mekanik(Mechanical)
Uygulama Şekli / Application Form	Basmalı(Pressing)
Aktarma Şekli / Discharge Mode	Borulu Uçlu(Tubular End)
Verim / Output	120 gr./strok(gr./stroke)
Kapasite / Capacity	3 Lt.(L.)
Hortum Uzunluğu / Hose Length	1,5 mt.(meter)
Hortum Ebadı / Hose Size	1/4
Ağırlık / Weight	4,7 kg.(kilo)
Ambalajlı Ağırlık / Packing Weight	5,15 kg.(kilo)
Ambalaj Ölçüleri / Packing Dimensions	26x32x47 cm(cm.)



8 698686 634910

Kod / Code 311



Mekanik Basmalı
İnce Yağ Pompası
Mechanical Oil Pump

D-2/7

Çalışma Şekli / Working Form	Mekanik(Mechanical)
Uygulama Şekli / Application Form	Basmalı(Pressing)
Aktarma Şekli / Discharge Mode	Borulu Uçlu(Tubular End)
Verim / Output	120 gr./strok(gr./stroke)
Kapasite / Capacity	7 Lt.(L.)
Hortum Uzunluğu / Hose Length	1,5 mt.(meter)
Hortum Ebadı / Hose Size	1/4
Ağırlık / Weight	5,7 kg.(kilo)
Ambalajlı Ağırlık / Packing Weight	6,15 kg.(kilo)
Ambalaj Ölçüleri / Packing Dimensions	26x32x47 cm(cm.)



8 698686 634927

Kod / Code 312

KULLANIM ALANLARI

AREAS OF USE

Mekanik gres pompaları, kompresör ve hava tesisatı olmayan yerlerde operatörün kol gücüyle yağlama yapabilmesini sağlayan ürünlerdir. Tekerlekli modelleri, fabrikalarda ya da sahada seyyar olarak yağlama yaparken, dağıtıcı modelleri makina ya da tezgah üzerinde sabitlenerek 8 ayrı noktanın yağlanmasını sağlayabilmektedir.

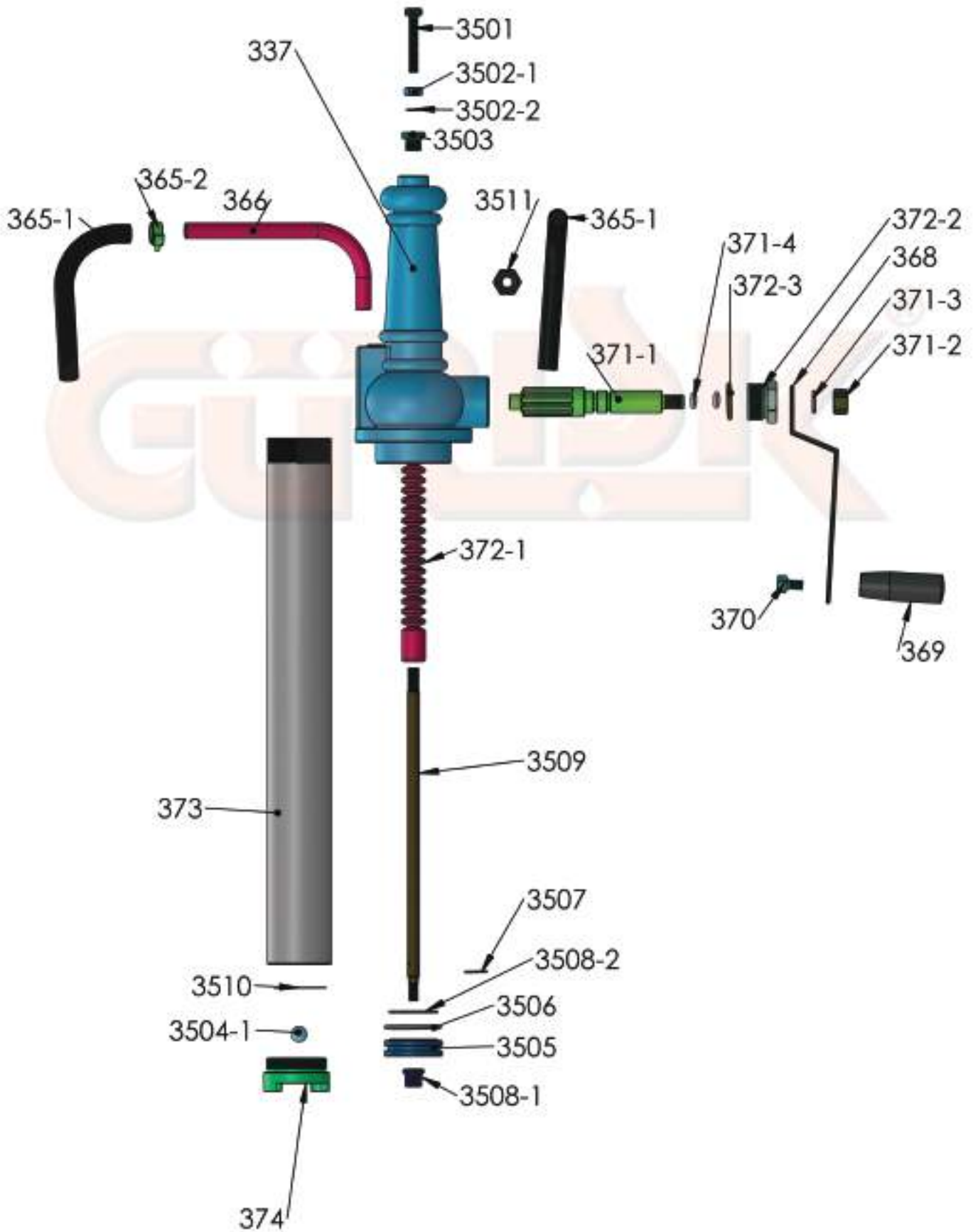
Mekanik ince yağ pompaları ayarlanabilir ölçekli ve basmalı olarak kendi haznesinden daimi turlu olarak yağ varillerinden operatörün kol gücüyle yağlama yapmaktadır.

Mechanic grease pumps allow manual lubrication by operator where compressor and air installation is not available. Wheel models allow mobile lubrication at factories or on-site while dispenser models enable lubricating 8 different points after fixed on machine or workbench. Mechanic oil pumps provide manual lubrication by operator constantly from oil drums or from its reservoirs either in adjustable scales by pressing.



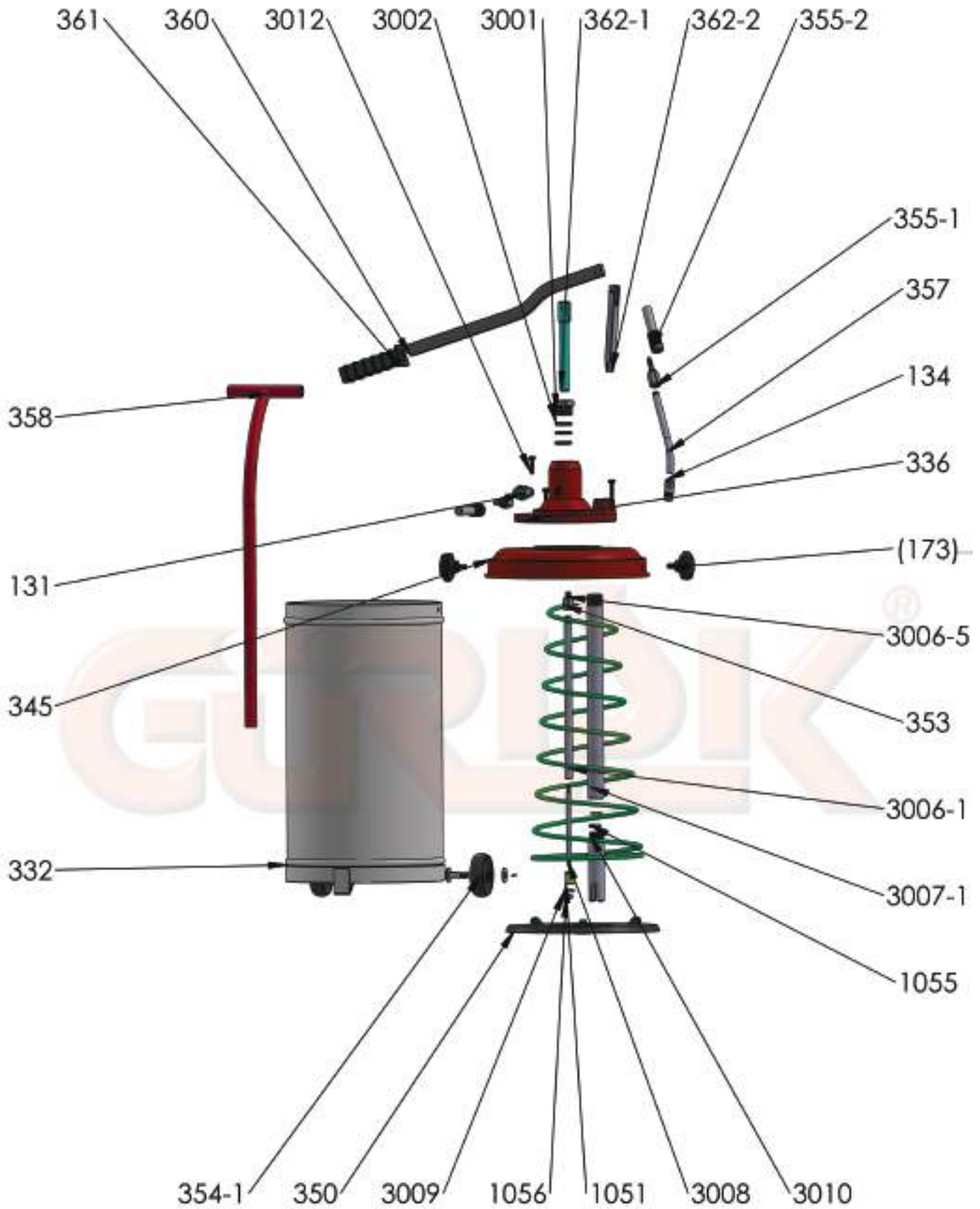
MEKANİK İNCE YAĞ POMPASI TEKNİK ŞEMASI

MECHANIC OIL PUMP TECHNICAL CHART



MEKANİK GRES POMPASI TEKNİK ŞEMASI

MECHANIC GREASE PUMP TECHNICAL CHART





MEKANİK GRES ve İNCE YAĞ POMPA GÖVDELERİ

MECHANIC GREASE and OIL PUMP BODIES



Kod / Code
315



Kod / Code
318



Kod / Code
319



Kod / Code
321



Kod / Code
324



Kod / Code
320

Ürün Kodu / Product Code	Ürün Adı / Product Name	Ağırlık / Weight	Barkod / Barcode
315	C-1/2 Mekanik Gres Pompa Gövdesi / Mechanic Grease Pump Body	1,60 kg.(kilo)	8698686634033
318	C-1/10 Mekanik Gres Pompa Gövdesi / Mechanic Grease Pump Body	5,25 kg.(kilo)	8698686634064
319	C-1/16 Mekanik Gres Pompa Gövdesi / Mechanic Grease Pump Body	5,25 kg.(kilo)	8698686634071
321	D-1/18 İnce Yağ Pompa Gövdesi / Mechanic Oil Pump Body	5 kg.(kilo)	8698686633968
324	D-2/25 İnce Yağ Pompa Gövdesi / Mechanic Oil Pump Body	5,35 kg.(kilo)	8698686633999
320	C-1/25 Mekanik Gres Pompa Gövdesi / Mechanic Grease Pump Body	5,70 kg.(kilo)	8698686634101

KASALI HORTUM MAKARALARI

COVERED HOSE REELS



Kasalı Gres Makarası Covered Grease Reel

GM/10 K

Hortum Uzunluğu / Hose Length	10 mt.(meter)
Hortum Ebadı / Hose Size	1/4 R2
Ağırlık / Weight	29,85 kg.(kilo)
Ambalajlı Ağırlık / Packing Weight	31,1 kg.(kilo)
Kasa Ölçüleri / Case Dimension	59x53x24 cm.(cm.)
Ambalaj Ölçüleri / Packing Dimensions	67x60x29 cm.(cm.)

Aksesuarlar / Accessories

Gres Tabancası, Sayaçlı Gres Tabancası, Z Mafsal, Gres Sivri Ucu

**Kod / Code 401**

Kasalı Gres Makarası Covered Grease Reel

GM/15 K

Hortum Uzunluğu / Hose Length	15 mt.(meter)
Hortum Ebadı / Hose Size	1/4 R2
Ağırlık / Weight	32,55 kg.(kilo)
Ambalajlı Ağırlık / Packing Weight	33,8 kg.(kilo)
Kasa Ölçüleri / Case Dimension	59x53x24 cm.(cm.)
Ambalaj Ölçüleri / Packing Dimensions	67x60x29 cm.(cm.)

Aksesuarlar / Accessories

Gres Tabancası, Sayaçlı Gres Tabancası, Z Mafsal, Gresaj Sivri Ucu

**Kod / Code 405**

Kasalı Gres Makarası Covered Grease Reel

GM/20 K

Hortum Uzunluğu / Hose Length	20 mt.(meter)
Hortum Ebadı / Hose Size	1/4 R2
Ağırlık / Weight	39,7 kg.(kilo)
Ambalajlı Ağırlık / Packing Weight	41 kg.(kilo)
Kasa Ölçüleri / Case Dimension	59x53x24 cm.(cm.)
Ambalaj Ölçüleri / Packing Dimensions	67x60x29 cm.(cm.)

Aksesuarlar / Accessories

Gres Tabancası, Sayaçlı Gres Tabancası, Z Mafsal , Gresaj Sivri Ucu

**Kod / Code 409**



KASALI HORTUM MAKARALARI

COVERED HOSE REELS

Kasalı İnce Yağ Makarası Covered Oil Reel

VM/10 K

Hortum Uzunluğu / Hose Length	10 mt.(meter)
Hortum Ebadı / Hose Size	3/8 R1
Ağırlık / Weight	31,65 kg.(kilo)
Ambalajlı Ağırlık / Packing Weight	32,85 kg.(kilo)
Kasa Ölçüleri / Case Dimension	59x53x24 cm(cm.)
Ambalaj Ölçüleri / Packing Dimensions	67x60x29 cm(cm.)

Aksesuarlar / Accessories

Sayaçsız Yağ Tabancası, Dijital Sayaçlı Yağ Tabancası

**Kod / Code 402**

Kasalı İnce Yağ Makarası Covered Oil Reel

VM/15 K

Hortum Uzunluğu / Hose Length	15 mt.(meter)
Hortum Ebadı / Hose Size	3/8 R1
Ağırlık / Weight	34,85 kg.(kilo)
Ambalajlı Ağırlık / Packing Weight	36,05 kg.(kilo)
Kasa Ölçüleri / Case Dimension	59x53x24 cm(cm.)
Ambalaj Ölçüleri / Packing Dimensions	67x60x29 cm(cm.)

Aksesuarlar / Accessories

Sayaçsız Yağ Tabancası, Dijital Sayaçlı Yağ Tabancası

**Kod / Code 406**

Kasalı İnce Yağ Makarası Covered Oil Reel

VM/20 K

Hortum Uzunluğu / Hose Length	20 mt.(meter)
Hortum Ebadı / Hose Size	3/8 R1
Ağırlık / Weight	39,35 kg.(kilo)
Ambalajlı Ağırlık / Packing Weight	40,6 kg.(kilo)
Kasa Ölçüleri / Case Dimension	59x53x24 cm(cm.)
Ambalaj Ölçüleri / Packing Dimensions	67x60x29 cm(cm.)

Aksesuarlar / Accessories

Sayaçsız Yağ Tabancası, Dijital Sayaçlı Yağ Tabancası

**Kod / Code 410**

KASALI HORTUM MAKARALARI

COVERED HOSE REELS



Kasalı Hava Makarası Covered Air Reel

HM/10 K

Hortum Uzunluğu / Hose Length	10 mt.(meter)
Hortum Ebadı / Hose Size	10 mm(mm.)
Ağırlık / Weight	27,75 kg.(kilo)
Ambalajlı Ağırlık / Packing Weight	29 kg.(kilo)
Kasa Ölçüleri / Case Dimension	59x53x24 cm(cm.)
Ambalaj Ölçüleri / Packing Dimensions	67x60x29 cm(cm.)

Aksesuarlar / Accessories

Hava Tabancası, Lastik Şişirme Tabancası

**Kod / Code 403**

Kasalı Hava Makarası Covered Air Reel

HM/15 K

Hortum Uzunluğu / Hose Length	15 mt.(meter)
Hortum Ebadı / Hose Size	10 mm(mm.)
Ağırlık / Weight	31,55 kg.(kilo)
Ambalajlı Ağırlık / Packing Weight	32,85 kg.(kilo)
Kasa Ölçüleri / Case Dimension	59x53x24 cm(cm.)
Ambalaj Ölçüleri / Packing Dimensions	67x60x29 cm(cm.)

Aksesuarlar / Accessories

Hava Tabancası, Lastik Şişirme Tabancası

**Kod / Code 407**

Kasalı Hava Makarası Covered Air Reel

HM/20 K

Hortum Uzunluğu / Hose Length	20 mt.(meter)
Hortum Ebadı / Hose Size	10 mm(mm.)
Ağırlık / Weight	35,55 kg.(kilo)
Ambalajlı Ağırlık / Packing Weight	37,2 kg.(kilo)
Kasa Ölçüleri / Case Dimension	59x53x24 cm(cm.)
Ambalaj Ölçüleri / Packing Dimensions	67x60x29 cm(cm.)

Aksesuarlar / Accessories

Hava Tabancası, Lastik Şişirme Tabancası

**Kod / Code 411**



KASALI HORTUM MAKARALARI

COVERED HOSE REELS

Kasalı Su Makarası
Covered Water Reel

SM/10 K

Hortum Uzunluğu / Hose Length	10 mt.(meter)
Hortum Ebadı / Hose Size	3/8 R1
Ağırlık / Weight	31,65 kg.(kilo)
Ambalajlı Ağırlık / Packing Weight	32,85 kg.(kilo)
Kasa Ölçüleri / Case Dimension	59x53x24 cm(cm.)
Ambalaj Ölçüleri / Packing Dimensions	67x60x29 cm(cm.)

Aksesuarlar / Accessories

Su Tabancası, Yıkama Tabancası



Kod / Code 404



Kasalı Su Makarası
Covered Water Reel

SM/15 K

Hortum Uzunluğu / Hose Length	15 mt.(meter)
Hortum Ebadı / Hose Size	3/8 R1
Ağırlık / Weight	34,85 kg.(kilo)
Ambalajlı Ağırlık / Packing Weight	36,05 kg.(kilo)
Kasa Ölçüleri / Case Dimension	59x53x24 cm(cm.)
Ambalaj Ölçüleri / Packing Dimensions	67x60x29 cm(cm.)

Aksesuarlar / Accessories

Su Tabancası, Yıkama Tabancası



Kod / Code 408



Kasalı Su Makarası
Covered Water Reel

SM/20 K

Hortum Uzunluğu / Hose Length	20 mt.(meter)
Hortum Ebadı / Hose Size	3/8 R1
Ağırlık / Weight	39,35 kg.(kilo)
Ambalajlı Ağırlık / Packing Weight	40,6 kg.(kilo)
Kasa Ölçüleri / Case Dimension	59x53x24 cm(cm.)
Ambalaj Ölçüleri / Packing Dimensions	67x60x29 cm(cm.)

Aksesuarlar / Accessories

Su Tabancası, Yıkama Tabancası



Kod / Code 412



KASASIZ HORTUM MAKARALARI

UNCOVERED HOSE REELS



Kasasız Gres Makarası Uncovered Grease Reel

GM/10

Hortum Uzunluğu / Hose Length	10 mt.(meter)
Hortum Ebadı / Hose Size	1/4 R2
Ağırlık / Weight	22,75 kg.(kilo)
Ambalajlı Ağırlık / Packing Weight	24 kg.(kilo)
Kasa Ölçüleri / Case Dimension	59x53x24 cm(cm.)
Ambalaj Ölçüleri / Packing Dimensions	67x60x29 cm(cm.)

Aksesuarlar / Accessories

Gres Tabancası, Sayaçlı Gres Tabancası, Z Mafsal , Gresaj Sivri Ucu

**Kod / Code 413**

Kasasız Gres Makarası Uncovered Grease Reel

GM/15

Hortum Uzunluğu / Hose Length	15 mt.(meter)
Hortum Ebadı / Hose Size	1/4 R2
Ağırlık / Weight	25,45 kg.(kilo)
Ambalajlı Ağırlık / Packing Weight	26,7 kg.(kilo)
Kasa Ölçüleri / Case Dimension	59x53x24 cm(cm.)
Ambalaj Ölçüleri / Packing Dimensions	67x60x29 cm(cm.)

Aksesuarlar / Accessories

Gres Tabancası, Sayaçlı Gres Tabancası, Z Mafsal , Gresaj Sivri Ucu

**Kod / Code 417**

Kasasız Gres Makarası Uncovered Grease Reel

GM/20

Hortum Uzunluğu / Hose Length	20 mt.(meter)
Hortum Ebadı / Hose Size	1/4 R2
Ağırlık / Weight	32,6 kg.(kilo)
Ambalajlı Ağırlık / Packing Weight	33,85 kg.(kilo)
Kasa Ölçüleri / Case Dimension	59x53x24 cm(cm.)
Ambalaj Ölçüleri / Packing Dimensions	67x60x29 cm(cm.)

Aksesuarlar / Accessories

Gres Tabancası, Sayaçlı Gres Tabancası, Z Mafsal , Gresaj Sivri Ucu

**Kod / Code 421**



KASASIZ HORTUM MAKARALARI

UNCOVERED HOSE REELS

Kasasız İnce Yağ Makarası Uncovered Oil Reel

VM/10

Hortum Uzunluğu / Hose Length	10 mt.(meter)
Hortum Ebadı / Hose Size	3/8 R1
Ağırlık / Weight	24,5 kg.(kilo)
Ambalajlı Ağırlık / Packing Weight	25,7 kg.(kilo)
Kasa Ölçüleri / Case Dimension	59x53x24 cm.(cm.)
Ambalaj Ölçüleri / Packing Dimensions	67x60x29 cm.(cm.)

Aksesuarlar / Accessories

Sayaçsız Yağ Tabancası, Dijital Sayaçlı Yağ Tabancası

**Kod / Code 414**

Kasasız İnce Yağ Makarası Uncovered Oil Reel

VM/15

Hortum Uzunluğu / Hose Length	15 mt.(meter)
Hortum Ebadı / Hose Size	3/8 R1
Ağırlık / Weight	25,45 kg.(kilo)
Ambalajlı Ağırlık / Packing Weight	26,7 kg.(kilo)
Kasa Ölçüleri / Case Dimension	59x53x24 cm.(cm.)
Ambalaj Ölçüleri / Packing Dimensions	67x60x29 cm.(cm.)

Aksesuarlar / Accessories

Sayaçsız Yağ Tabancası, Dijital Sayaçlı Yağ Tabancası

**Kod / Code 418**

Kasasız İnce Yağ Makarası Uncovered Oil Reel

VM/20

Hortum Uzunluğu / Hose Length	20 mt.(meter)
Hortum Ebadı / Hose Size	3/8 R1
Ağırlık / Weight	32,25 kg.(kilo)
Ambalajlı Ağırlık / Packing Weight	33,5 kg.(kilo)
Kasa Ölçüleri / Case Dimension	59x53x24 cm.(cm.)
Ambalaj Ölçüleri / Packing Dimensions	67x60x29 cm.(cm.)

Aksesuarlar / Accessories

Sayaçsız Yağ Tabancası, Dijital Sayaçlı Yağ Tabancası

**Kod / Code 422**

KASASIZ HORTUM MAKARALARI

UNCOVERED HOSE REELS



Kasasız Hava Makarası Uncovered Air Reel

HM/10

Hortum Uzunluğu / Hose Length	10 mt.(meter)
Hortum Ebadı / Hose Size	10 mm(mm.)
Ağırlık / Weight	20,35 kg.(kilo)
Ambalajlı Ağırlık / Packing Weight	21,6 kg.(kilo)
Kasa Ölçüleri / Case Dimension	59x53x24 cm(cm.)
Ambalaj Ölçüleri / Packing Dimensions	67x60x29 cm(cm.)

Aksesuarlar / Accessories

Hava Tabancası, Lastik Şişirme Tabancası

**Kod / Code 415**

Kasasız Hava Makarası Uncovered Air Reel

HM/15

Hortum Uzunluğu / Hose Length	15 mt.(meter)
Hortum Ebadı / Hose Size	10 mm(mm.)
Ağırlık / Weight	23,15 kg.(kilo)
Ambalajlı Ağırlık / Packing Weight	24,4 kg.(kilo)
Kasa Ölçüleri / Case Dimension	59x53x24 cm(cm.)
Ambalaj Ölçüleri / Packing Dimensions	67x60x29 cm(cm.)

Aksesuarlar / Accessories

Hava Tabancası, Lastik Şişirme Tabancası

**Kod / Code 419**

Kasasız Hava Makarası Uncovered Air Reel

HM/20

Hortum Uzunluğu / Hose Length	20 mt.(meter)
Hortum Ebadı / Hose Size	10 mm(mm.)
Ağırlık / Weight	28,45 kg.(kilo)
Ambalajlı Ağırlık / Packing Weight	29,7 kg.(kilo)
Kasa Ölçüleri / Case Dimension	59x53x24 cm(cm.)
Ambalaj Ölçüleri / Packing Dimensions	67x60x29 cm(cm.)

Aksesuarlar / Accessories

Hava Tabancası, Lastik Şişirme Tabancası

**Kod / Code 423**



KASASIZ HORTUM MAKARALARI

UNCOVERED HOSE REELS

Kasasız Su Makarası Uncovered Water Reel

SM/10

Hortum Uzunluğu / Hose Length	10 mt.(meter)
Hortum Ebadı / Hose Size	3/8 R1
Ağırlık / Weight	24,5 kg.(kilo)
Ambalajlı Ağırlık / Packing Weight	25,7 kg.(kilo)
Kasa Ölçüleri / Case Dimension	59x53x24 cm.(cm.)
Ambalaj Ölçüleri / Packing Dimensions	67x60x29 cm.(cm.)

Aksesuarlar / Accessories

Su Tabancası, Yıkama Tabancası



Kod / Code **416**



Kasasız Su Makarası Uncovered Water Reel

SM/15

Hortum Uzunluğu / Hose Length	15 mt.(meter)
Hortum Ebadı / Hose Size	3/8 R1
Ağırlık / Weight	25,45 kg.(kilo)
Ambalajlı Ağırlık / Packing Weight	26,7 kg.(kilo)
Kasa Ölçüleri / Case Dimension	59x53x24 cm.(cm.)
Ambalaj Ölçüleri / Packing Dimensions	67x60x29 cm.(cm.)

Aksesuarlar / Accessories

Su Tabancası, Yıkama Tabancası



Kod / Code **420**



Kasasız Su Makarası Uncovered Water Reel

SM/20

Hortum Uzunluğu / Hose Length	20 mt.(meter)
Hortum Ebadı / Hose Size	3/8 R1
Ağırlık / Weight	32,25 kg.(kilo)
Ambalajlı Ağırlık / Packing Weight	33,5 kg.(kilo)
Kasa Ölçüleri / Case Dimension	59x53x24 cm.(cm.)
Ambalaj Ölçüleri / Packing Dimensions	67x60x29 cm.(cm.)

Aksesuarlar / Accessories

Su Tabancası, Yıkama Tabancası



Kod / Code **424**





Kod / Code 425



Kod / Code 426



Kod / Code 427



Kod / Code 428



Kod / Code 429



Kod / Code 430

Ürün Kodu / Product Code	Ürün Adı / Product Name	Ağırlık / Weight	Barkod / Barcode
425	10 mt. Kasasız Hortumsuz Makara / 10 meter Uncovered Unhose Reel	16,55 kg.(kilo)	8698686634859
426	15 mt. Kasasız Hortumsuz Makara / 15 meter Uncovered Unhose Reel	25,2 kg.(kilo)	8698686634866
427	20 mt. Kasasız Hortumsuz Makara / 20 meter Uncovered Unhose Reel	18,1 kg.(kilo)	8698686634873
428	10 mt. Kasalı Hortumsuz Makara / 10 meter Covered Unhose Reel	26,75 kg.(kilo)	8698686634880
429	15 mt. Kasalı Hortumsuz Makara / 15 meter Covered Unhose Reel	20,1 kg.(kilo)	8698686634897
430	20 mt. Kasalı Hortumsuz Makara / 20 meter Covered Unhose Reel	28,6 kg.(kilo)	8698686634903



HORTUM MAKARALARI AKSESUARLARI HOSE REELS ACCESSORIES



Kod / Code 171



Kod / Code 138



Kod / Code 137



Kod / Code 127



Kod / Code 129



Kod / Code 130



Kod / Code 224



Kod / Code 225

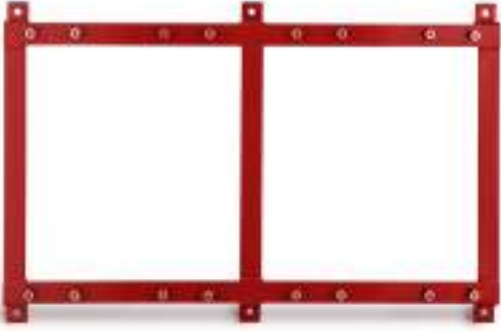


Kod / Code 181

KULLANIM ALANLARI AREAS OF USE

Hortum Makaraları, varil tipi pompalar, kompresör ve yıkama makinesinden gelen gres, ince yağ, su ve havayı üzerindeki hortumlar ve mekanizma sayesinde istenilen yere aktarmak için tasarlanmış ürünlerdir. İçerisindeki mekanizma sayesinde iş bitiminde hortumları otomatik olarak toplayarak yerde dağınık bir şekilde kalmalarını hasar görmelerini engeller. Yağların uygun koşullarda depolanmasını aktarılmasını ve üzerindeki aksesuarları sayesinde ölçülmesini ve kaydının tutulmasını sağlarlar. 10 metre, 15 metre, 20 metre saran, içerisinden geçen ürüne göre değişen modelleri mevcuttur.

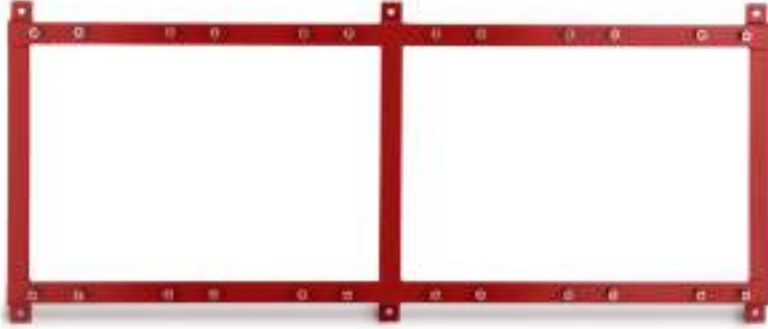
Hose reels are designed to transfer grease, oil, water and air from drum pumps, compressors and washing machines to the desired location via hoses and mechanism. Through to the mechanism inside, the hoses are collected automatically at the end of the work to prevent them from staying strewn on the ground and being damaged. It ensures that the oils are stored in suitable conditions, transferred, measured and recorded through its accessories. There are different models varying upon product such as 10 meters, 15 meters, 20 meters wrapped.



4'lü Makara Bağlantı Şasesi
Quad Reel Chassis
Kod / Code 450



5'li Makara Bağlantı Şasesi
Quintet Reel Chassis
Kod / Code 451



6'lı Makara Bağlantı Şasesi
Sextet Reel Chassis
Kod / Code 452



Makara Kasası
Reel Case
Kod / Code 453



Tabanca Sehpası
Gun Stand
Kod / Code 447



SEYYAR YAĞLAMA ARABALARI

MOBILE LUBE CARTS



Gres Yağlama Arabası Grease Mobile Lube Cart

SYA-G/5

Çalışma Basıncı / Working Pressure	6 - 8 bar
Sıkıştırma Oranı / Press Ratio	1/70
Verim / Output	800-1100 gr./dk.(g./min.)
Kapasite / Capacity	Varil(Barrel)
Hortum Uzunluğu / Hose Length	5 mt.(meter)
Hortum Ebadı / Hose Size	1/4 R2
Ağırlık / Weight	51,3 kg.(kilo)
Ambalajlı Ağırlık / Packing Weight	53,3 kg.(kilo)
Kasa Ölçüleri / Case Dimension	70x70x105 cm(cm.)

Aksesuarlar / Accessories

Gres Tabancası, Sayaçlı Gres Tabancası, Z Mafsal,



8 698686 634613

Kod / Code 431

İnce Yağ Yağlama Arabası Oil Mobile Lube Cart

SYA-V/5

Çalışma Basıncı / Working Pressure	6 - 8 bar
Sıkıştırma Oranı / Press Ratio	1/4
Verim / Output	7 Lt./dk.(L./min.)
Kapasite / Capacity	Varil(Barrel)
Hortum Uzunluğu / Hose Length	5 mt.(meter)
Hortum Ebadı / Hose Size	3/8 R1
Ağırlık / Weight	44,9 kg.(kilo)
Ambalajlı Ağırlık / Packing Weight	46,9 kg.(kilo)
Kasa Ölçüleri / Case Dimension	70x70x105 cm(cm.)

Aksesuarlar / Accessories

İnce Yağ Tabancası, Dijital Sayaçlı Yağ Tabancası



8 698686 634620

Kod / Code 432

Seyyar Yağlama Arabası Mobile Lube Cart

SYA-1

Kapasite / Capacity	Varil(Barrel)
Ağırlık / Weight	39,2 kg.(kilo)
Ambalajlı Ağırlık / Packing Weight	42 kg.(kilo)
Kasa Ölçüleri / Case Dimension	70x100x105 cm(cm.)

Aksesuarlar / Accessories

Pompa, Makara, Sayaçlı ve Sayaçsız Tabancalar



8 698686 630509

Kod / Code 448



SEYYAR YAĞLAMA ARABALARI

MOBILE LUBE CARTS

Gres Yağlama Arabası Grease Mobile Lube Cart

SYA-G/5 S

Çalışma Basıncı / Working Pressure	6 - 8 bar
Sıkıştırma Oranı / Press Ratio	1/70
Verim / Output	800-1100 gr./dk.(g./min.)
Kapasite / Capacity	Varil(Barrel)
Hortum Uzunluğu / Hose Length	5 mt.(meter)
Hortum Ebadı / Hose Size	1/4 R2
Ağırlık / Weight	51,65 kg.(kilo)
Ambalajlı Ağırlık / Packing Weight	53,65 kg.(kilo)
Kasa Ölçüleri / Case Dimension	70x70x105 cm(cm.)

Aksesuarlar / Accessories

Gres Tabancası, Sayaçlı Gres Tabancası, Z Mafsal,

**Kod / Code 439**

İnce Yağ Yağlama Arabası Oil Mobile Lube Cart

SYA-V/5 S

Çalışma Basıncı / Working Pressure	6 - 8 bar
Sıkıştırma Oranı / Press Ratio	1/4
Verim / Output	7 Lt./dk.(L./min.)
Kapasite / Capacity	Varil(Barrel)
Hortum Uzunluğu / Hose Length	5 mt.(meter)
Hortum Ebadı / Hose Size	3/8 R1
Ağırlık / Weight	45,35 kg.(kilo)
Ambalajlı Ağırlık / Packing Weight	47,4 kg.(kilo)
Kasa Ölçüleri / Case Dimension	70x70x105 cm(cm.)

Aksesuarlar / Accessories

İnce Yağ Tabancası, Dijital Sayaçlı Yağ Tabancası

**Kod / Code 440**

Seyyar Yağlama Arabası Mobile Lube Cart

SYA-2

Kapasite / Capacity	Varil(Barrel)
Ağırlık / Weight	32 kg.(kilo)
Ambalajlı Ağırlık / Packing Weight	34 kg.(kilo)
Kasa Ölçüleri / Case Dimension	70x70x105 cm(cm.)

Aksesuarlar / Accessories

Pompa, Sayaçlı ve Sayaçsız Tabancalar

**Kod / Code 449**

SEYYAR YAĞLAMA ARABALARI

MOBILE LUBE CARTS



Gres Yağlama Arabası Grease Mobile Lube Cart

SYA-G/10

Çalışma Basıncı / Working Pressure	6 - 8 bar
Sıkıştırma Oranı / Press Ratio	1/70
Verim / Output	800-1100 gr./dk.(g./min.)
Kapasite / Capacity	Varil(Barrel)
Hortum Uzunluğu / Hose Length	10 mt.(meter)
Hortum Ebadı / Hose Size	1/4 R2
Ağırlık / Weight	86,35 kg.(kilo)
Ambalajlı Ağırlık / Packing Weight	88,4 kg.(kilo)
Kasa Ölçüleri / Case Dimension	70x100x105 cm.(cm.)

Aksesuarlar / Accessories

Gres Tabancası, Sayaçlı Gres Tabancası, Z Mafsal,

**Kod / Code 433**

İnce Yağ Yağlama Arabası Oil Mobile Lube Cart

SYA-V/10

Çalışma Basıncı / Working Pressure	6 - 8 bar
Sıkıştırma Oranı / Press Ratio	1/4
Verim / Output	7 Lt./dk.(L./min.)
Kapasite / Capacity	Varil(Barrel)
Hortum Uzunluğu / Hose Length	10 mt.(meter)
Hortum Ebadı / Hose Size	3/8 R1
Ağırlık / Weight	81 kg.(kilo)
Ambalajlı Ağırlık / Packing Weight	83 kg.(kilo)
Kasa Ölçüleri / Case Dimension	70x100x105 cm.(cm.)

Aksesuarlar / Accessories

İnce Yağ Tabancası, Dijital Sayaçlı Yağ Tabancası

**Kod / Code 434**

Gres Yağlama Arabası Grease Mobile Lube Cart

SYA-G/15

Çalışma Basıncı / Working Pressure	6 - 8 bar
Sıkıştırma Oranı / Press Ratio	1/70
Verim / Output	800-1100 gr./dk.(g./min.)
Kapasite / Capacity	Varil(Barrel)
Hortum Uzunluğu / Hose Length	15 mt.(meter)
Hortum Ebadı / Hose Size	1/4 R2
Ağırlık / Weight	89,55 kg.(kilo)
Ambalajlı Ağırlık / Packing Weight	91,6 kg.(kilo)
Kasa Ölçüleri / Case Dimension	70x100x105 cm.(cm.)

Aksesuarlar / Accessories

Gres Tabancası, Sayaçlı Gres Tabancası, Z Mafsal,

**Kod / Code 435**



SEYYAR YAĞLAMA ARABALARI

MOBILE LUBE CARTS

Gres Yağlama Arabası Grease Mobile Lube Cart

SYA-G/10 S

Çalışma Basıncı / Working Pressure	6 - 8 bar
Sıkıştırma Oranı / Press Ratio	1/70
Verim / Output	800-1100 gr./dk.(g./min.)
Kapasite / Capacity	Varil(Barrel)
Hortum Uzunluğu / Hose Length	10 mt.(meter)
Hortum Ebadı / Hose Size	1/4 R2
Ağırlık / Weight	86,7 kg.(kilo)
Ambalajlı Ağırlık / Packing Weight	89 kg.(kilo)
Kasa Ölçüleri / Case Dimension	70x100x105 cm(cm.)

Aksesuarlar / Accessories

Gres Tabancası, Sayaçlı Gres Tabancası, Z Mafsal,

**Kod / Code 441**

İnce Yağ Yağlama Arabası Oil Mobile Lube Cart

SYA-V/10 S

Çalışma Basıncı / Working Pressure	6 - 8 bar
Sıkıştırma Oranı / Press Ratio	1/4
Verim / Output	7 Lt./dk.(L./min.)
Kapasite / Capacity	Varil(Barrel)
Hortum Uzunluğu / Hose Length	10 mt.(meter)
Hortum Ebadı / Hose Size	3/8 R1
Ağırlık / Weight	81 kg.(kilo)
Ambalajlı Ağırlık / Packing Weight	83 kg.(kilo)
Kasa Ölçüleri / Case Dimension	70x100x105 cm(cm.)

Aksesuarlar / Accessories

İnce Yağ Tabancası, Dijital Sayaçlı Yağ Tabancası

**Kod / Code 442**

Gres Yağlama Arabası Grease Mobile Lube Cart

SYA-G/15 S

Çalışma Basıncı / Working Pressure	6 - 8 bar
Sıkıştırma Oranı / Press Ratio	1/70
Verim / Output	800-1100 gr./dk.(g./min.)
Kapasite / Capacity	Varil(Barrel)
Hortum Uzunluğu / Hose Length	15 mt.(meter)
Hortum Ebadı / Hose Size	1/4 R2
Ağırlık / Weight	89,9 kg.(kilo)
Ambalajlı Ağırlık / Packing Weight	92 kg.(kilo)
Kasa Ölçüleri / Case Dimension	70x100x105 cm(cm.)

Aksesuarlar / Accessories

Gres Tabancası, Sayaçlı Gres Tabancası, Z Mafsal,

**Kod / Code 443**

SEYYAR YAĞLAMA ARABALARI

MOBILE LUBE CARTS



İnce Yağ Yağlama Arabası Oil Mobile Lube Cart

SYA-V/15

Çalışma Basıncı / Working Pressure	6 - 8 bar
Sıkıştırma Oranı / Press Ratio	1/4
Verim / Output	7 Lt./dk.(L./min.)
Kapasite / Capacity	Varil(Barrel)
Hortum Uzunluğu / Hose Length	15 mt.(meter)
Hortum Ebadı / Hose Size	3/8 R1
Ağırlık / Weight	84,8 kg.(kilo)
Ambalajlı Ağırlık / Packing Weight	87 kg.(kilo)
Kasa Ölçüleri / Case Dimension	70x100x105 cm.(cm.)

Aksesuarlar / Accessories

İnce Yağ Tabancası, Dijital Sayaçlı Yağ Tabancası



8 698686 630493

Kod / Code 436

Gres Yağlama Arabası Grease Mobile Lube Cart

SYA-G/20

Çalışma Basıncı / Working Pressure	6 - 8 bar
Sıkıştırma Oranı / Press Ratio	1/70
Verim / Output	800-1100 gr./dk.(g./min.)
Kapasite / Capacity	Varil(Barrel)
Hortum Uzunluğu / Hose Length	20 mt.(meter)
Hortum Ebadı / Hose Size	1/4 R2
Ağırlık / Weight	96,7 kg.(kilo)
Ambalajlı Ağırlık / Packing Weight	99 kg.(kilo)
Kasa Ölçüleri / Case Dimension	70x100x105 cm.(cm.)

Aksesuarlar / Accessories

Gres Tabancası, Sayaçlı Gres Tabancası, Z Mafsal,



8 698686 634699

Kod / Code 437

İnce Yağ Yağlama Arabası Oil Mobile Lube Cart

SYA-V/20

Çalışma Basıncı / Working Pressure	6 - 8 bar
Sıkıştırma Oranı / Press Ratio	1/4
Verim / Output	7 Lt./dk.(L./min.)
Kapasite / Capacity	Varil(Barrel)
Hortum Uzunluğu / Hose Length	20 mt.(meter)
Hortum Ebadı / Hose Size	3/8 R1
Ağırlık / Weight	89,3 kg.(kilo)
Ambalajlı Ağırlık / Packing Weight	91,4 kg.(kilo)
Kasa Ölçüleri / Case Dimension	70x100x105 cm.(cm.)

Aksesuarlar / Accessories

İnce Yağ Tabancası, Dijital Sayaçlı Yağ Tabancası



8 698686 634705

Kod / Code 438



SEYYAR YAĞLAMA ARABALARI

MOBILE LUBE CARTS

İnce Yağ Yağlama Arabası

Oil Mobile Lube Cart

SYA-V/15 S

Çalışma Basıncı / Working Pressure	6 - 8 bar
Sıkıştırma Oranı / Press Ratio	1/4
Verim / Output	7 Lt./dk.(L./min.)
Kapasite / Capacity	Varil(Barrel)
Hortum Uzunluğu / Hose Length	15 mt.(meter)
Hortum Ebadı / Hose Size	3/8 R1
Ağırlık / Weight	85,3 kg.(kilo)
Ambalajlı Ağırlık / Packing Weight	87,5 kg.(kilo)
Kasa Ölçüleri / Case Dimension	70x100x105 cm.(cm.)

Aksesuarlar / Accessories

İnce Yağ Tabancası, Dijital Sayaçlı Yağ Tabancası



Kod / Code 444



Gres Yağlama Arabası

Grease Mobile Lube Cart

SYA-G/20 S

Çalışma Basıncı / Working Pressure	6 - 8 bar
Sıkıştırma Oranı / Press Ratio	1/70
Verim / Output	800-1100 gr./dk.(g./min.)
Kapasite / Capacity	Varil(Barrel)
Hortum Uzunluğu / Hose Length	20 mt.(meter)
Hortum Ebadı / Hose Size	1/4 R2
Ağırlık / Weight	97 kg.(kilo)
Ambalajlı Ağırlık / Packing Weight	100 kg.(kilo)
Kasa Ölçüleri / Case Dimension	70x100x105 cm.(cm.)

Aksesuarlar / Accessories

Gres Tabancası, Sayaçlı Gres Tabancası, Z Mafsal,



Kod / Code 445



İnce Yağ Yağlama Arabası

Oil Mobile Lube Cart

SYA-V/20 S

Çalışma Basıncı / Working Pressure	6 - 8 bar
Sıkıştırma Oranı / Press Ratio	1/4
Verim / Output	7 Lt./dk.(L./min.)
Kapasite / Capacity	Varil(Barrel)
Hortum Uzunluğu / Hose Length	20 mt.(meter)
Hortum Ebadı / Hose Size	3/8 R1
Ağırlık / Weight	90 kg.(kilo)
Ambalajlı Ağırlık / Packing Weight	92 kg.(kilo)
Kasa Ölçüleri / Case Dimension	70x100x105 cm.(cm.)

Aksesuarlar / Accessories

İnce Yağ Tabancası, Dijital Sayaçlı Yağ Tabancası

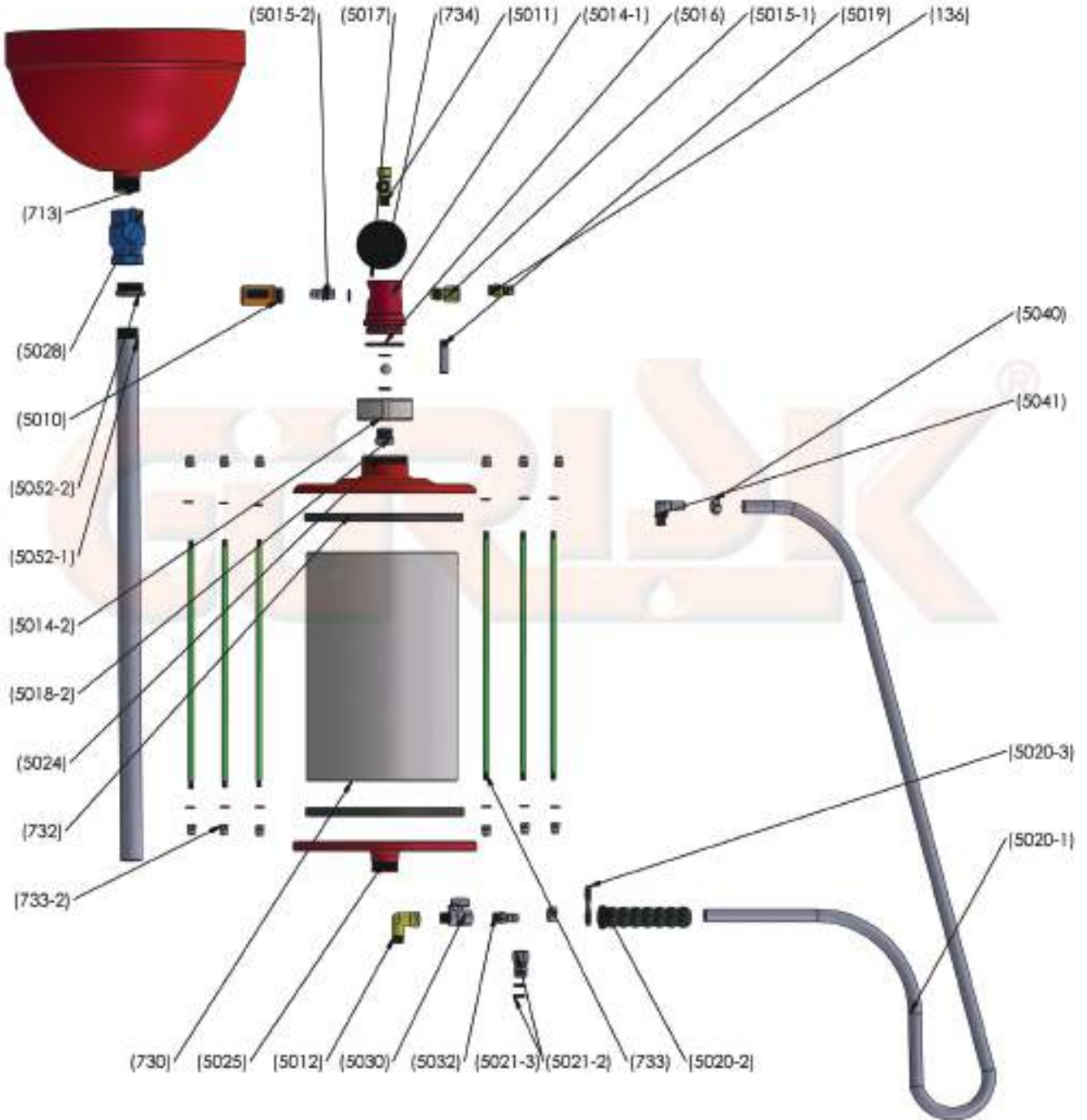


Kod / Code 446



KARTERDEN YAĞ ÇEKME POMPASI TEKNİK ŞEMA

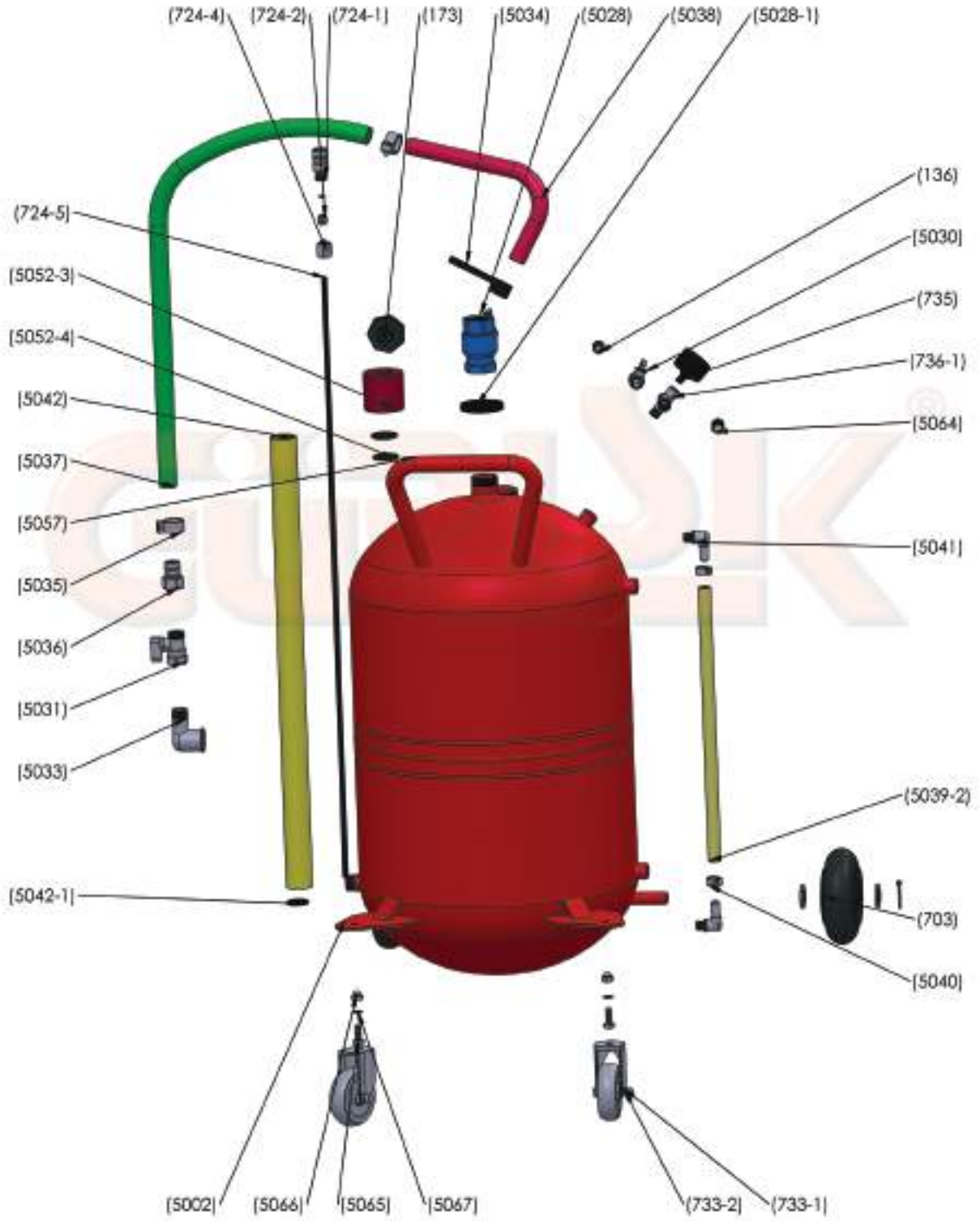
AIR OPERATED OIL CHANGERS TECHNICAL CHART





KARTERDEN YAĞ ÇEKME POMPASI TEKNİK ŞEMA

AIR OPERATED OIL CHANGERS TECHNICAL CHART



KARTERDEN YAĞ ÇEKME POMPALARI

AIR OPERATED OIL CHANGERS



Karterden Yağ Çekme Pompası Air Operated Oil Changer

KYE/9

Çalışma Basıncı / Working Pressure	6 - 10 bar
Verim / Output	1,5-3 Lt./dk.(L./min.)
Kapasite / Capacity	9 Lt.(L.)
Hortum Uzunluğu / Hose Length	1,5 mt.(meter)
Hortum Ebadı / Hose Size	10-16 mm(mm.)
Ağırlık / Weight	8,85 kg.(kilo)
Ambalajlı Ağırlık / Packing Weight	10 kg.(kilo)
Ambalaj Ölçüleri / Packing Dimensions	35x36x74 cm(cm.)

**Kod / Code 501**

Karterden Yağ Çekme Pompası Air Operated Oil Changer

KYE/30

Çalışma Basıncı / Working Pressure	6 - 10 bar
Verim / Output	1,5-3 Lt./dk.(L./min.)
Kapasite / Capacity	30 Lt.(L.)
Hortum Uzunluğu / Hose Length	1,5 mt.(meter)
Hortum Ebadı / Hose Size	10-16 mm(mm.)
Ağırlık / Weight	13,6 kg.(kilo)
Ambalajlı Ağırlık / Packing Weight	15,2 kg.(kilo)
Ambalaj Ölçüleri / Packing Dimensions	40x40x94 cm(cm.)

**Kod / Code 502**

Karterden Yağ Çekme Pompası Air Operated Oil Changer

KYE/30 F

Çalışma Basıncı / Working Pressure	6 - 10 bar
Verim / Output	1,5-3 Lt./dk.(L./min.)
Kapasite / Capacity	30 Lt.(L.)
Hortum Uzunluğu / Hose Length	1,5 mt.(meter)
Hortum Ebadı / Hose Size	10-16 mm(mm.)
Ağırlık / Weight	15,5 kg.(kilo)
Ambalajlı Ağırlık / Packing Weight	16,55 kg.(kilo)
Ambalaj Ölçüleri / Packing Dimensions	38x38x112 cm(cm.)

**Kod / Code 503**



KARTERDEN YAĞ ÇEKME POMPALARI

AIR OPERATED OIL CHANGERS

Karterden Yağ Çekme
Pompası
Air Operated
Oil Changer

KYE/30 K

Çalışma Basıncı / Working Pressure	6 - 10 bar
Verim / Output	1,5-3 Lt./dk.(L./min.)
Kapasite / Capacity	45 Lt.(L.)
Hortum Uzunluğu / Hose Length	1,5 mt.(meter)
Hortum Ebadı / Hose Size	10-16 mm(mm.)
Ağırlık / Weight	15,15 kg.(kilo)
Ambalajlı Ağırlık / Packing Weight	16,70 kg.(kilo)
Ambalaj Ölçüleri / Packing Dimensions	38x38x112 cm(cm.)



Kod / Code 504



Karterden Yağ Çekme
Pompası
Air Operated
Oil Changer

KYE/60

Çalışma Basıncı / Working Pressure	6 - 10 bar
Verim / Output	1,5-3 Lt./dk.(L./min.)
Kapasite / Capacity	60 Lt.(L.)
Hortum Uzunluğu / Hose Length	1,5 mt.(meter)
Hortum Ebadı / Hose Size	10-16 mm(mm.)
Ağırlık / Weight	20,7 kg.(kilo)
Ambalajlı Ağırlık / Packing Weight	23,25 kg.(kilo)
Ambalaj Ölçüleri / Packing Dimensions	51x51x119 cm(cm.)



Kod / Code 505



Karterden Yağ Çekme
Pompası
Air Operated
Oil Changer

KYE/60 H

Çalışma Basıncı / Working Pressure	6 - 10 bar
Verim / Output	1,5-3 Lt./dk.(L./min.)
Kapasite / Capacity	60 Lt.(L.)
Hortum Uzunluğu / Hose Length	1,5 mt.(meter)
Hortum Ebadı / Hose Size	10-16 mm(mm.)
Ağırlık / Weight	23,85 kg.(kilo)
Ambalajlı Ağırlık / Packing Weight	26,5 kg.(kilo)
Ambalaj Ölçüleri / Packing Dimensions	51x51x119 cm(cm.)



Kod / Code 506



KARTERDEN YAĞ ÇEKME POMPALARI

AIR OPERATED OIL CHANGERS



Karterden Yağ Çekme Pompası Air Operated Oil Changer

KYE/90

Çalışma Basıncı / Working Pressure	6 - 10 bar
Verim / Output	1,5-3 Lt./dk.(L./min.)
Kapasite / Capacity	100 Lt.(L.)
Hortum Uzunluğu / Hose Length	1,5 mt.(meter)
Hortum Ebadı / Hose Size	10-16 mm(mm.)
Ağırlık / Weight	26,7 kg.(kilo)
Ambalajlı Ağırlık / Packing Weight	29,65 kg.(kilo)
Ambalaj Ölçüleri / Packing Dimensions	52x52x120 cm(cm.)



8 698686 630578

Kod / Code 507

Karterden Yağ Çekme Pompası Air Operated Oil Changer

KYE/90 H

Çalışma Basıncı / Working Pressure	6 - 10 bar
Verim / Output	1,5-3 Lt./dk.(L./min.)
Kapasite / Capacity	100 Lt.(L.)
Hortum Uzunluğu / Hose Length	1,5 mt.(meter)
Hortum Ebadı / Hose Size	10-16 mm(mm.)
Ağırlık / Weight	29,55 kg.(kilo)
Ambalajlı Ağırlık / Packing Weight	32,45 kg.(kilo)
Ambalaj Ölçüleri / Packing Dimensions	52x52x120 cm(cm.)



8 698686 630608

Kod / Code 510

Karterden Yağ Çekme Pompası Air Operated Oil Changer

KYE/90 A

Çalışma Basıncı / Working Pressure	6 - 10 bar
Verim / Output	1,5-3 Lt./dk.(L./min.)
Kapasite / Capacity	100 Lt.(L.)
Hortum Uzunluğu / Hose Length	1,5 mt.(meter)
Hortum Ebadı / Hose Size	10-16 mm(mm.)
Ağırlık / Weight	21,85 kg.(kilo)
Ambalajlı Ağırlık / Packing Weight	24 kg.(kilo)
Ambalaj Ölçüleri / Packing Dimensions	52x52x105 cm(cm.)



8 698686 630615

Kod / Code 511



KARTERDEN YAĞ ÇEKME POMPALARI

AIR OPERATED OIL CHANGERS

Karterden Yağ Çekme
Pompası
Air Operated
Oil Changer

KYE/90 D

Çalışma Basıncı / Working Pressure	6 - 10 bar
Verim / Output	1,5-3 Lt./dk.(L./min.)
Kapasite / Capacity	100 Lt.(L.)
Hortum Uzunluğu / Hose Length	1,5 mt.(meter)
Hortum Ebadı / Hose Size	10-16 mm(mm.)
Ağırlık / Weight	23,15 kg.(kilo)
Ambalajlı Ağırlık / Packing Weight	26,05 kg.(kilo)
Ambalaj Ölçüleri / Packing Dimensions	52x52x120 cm(cm.)



Kod / Code 508



Karterden Yağ Çekme
Pompası
Air Operated
Oil Changer

KYE/90 DH

Çalışma Basıncı / Working Pressure	6 - 10 bar
Verim / Output	1,5-3 Lt./dk.(L./min.)
Kapasite / Capacity	100 Lt.(L.)
Hortum Uzunluğu / Hose Length	1,5 mt.(meter)
Hortum Ebadı / Hose Size	10-16 mm(mm.)
Ağırlık / Weight	26,5 kg.(kilo)
Ambalajlı Ağırlık / Packing Weight	29,5 kg.(kilo)
Ambalaj Ölçüleri / Packing Dimensions	52x52x120 cm(cm.)



Kod / Code 509



Karterden Yağ Çekme
Pompası
Air Operated
Oil Changer

KYE/90 B

Çalışma Basıncı / Working Pressure	6 - 10 bar
Verim / Output	1,5-3 Lt./dk.(L./min.)
Kapasite / Capacity	100 Lt.(L.)
Hortum Uzunluğu / Hose Length	1,5 mt.(meter)
Hortum Ebadı / Hose Size	10-16 mm(mm.)
Ağırlık / Weight	24,6 kg.(kilo)
Ambalajlı Ağırlık / Packing Weight	26,9 kg.(kilo)
Ambalaj Ölçüleri / Packing Dimensions	52x52x105 cm(cm.)



Kod / Code 512



TAVALI KARTERDEN YAĞ ÇEKME POMPALARI

AIR OPERATED OIL CHANGER WITH PAN



Karterden Yağ Çekme Pompası Air Operated Oil Changer

KYE/90 T

Çalışma Basıncı / Working Pressure	6 - 10 bar
Verim / Output	1,5-3 Lt./dk.(L./min.)
Kapasite / Capacity	100 Lt.(L.)
Hortum Uzunluğu / Hose Length	1,5 mt.(meter)
Hortum Ebadı / Hose Size	10-16 mm(mm.)
Ağırlık / Weight	37,15 kg.(kilo)
Ambalajlı Ağırlık / Packing Weight	41 kg.(kilo)
Ambalaj Ölçüleri / Packing Dimensions	53x65x153 cm(cm.)

**Kod / Code 513**

Karterden Yağ Çekme Pompası Air Operated Oil Changer

KYE/90 TF

Çalışma Basıncı / Working Pressure	6 - 10 bar
Verim / Output	1,5-3 Lt./dk.(L./min.)
Kapasite / Capacity	100 Lt.(L.)
Hortum Uzunluğu / Hose Length	1,5 mt.(meter)
Hortum Ebadı / Hose Size	10-16 mm(mm.)
Ağırlık / Weight	39,45 kg.(kilo)
Ambalajlı Ağırlık / Packing Weight	43,3 kg.(kilo)
Ambalaj Ölçüleri / Packing Dimensions	53x65x153 cm(cm.)

**Kod / Code 514**

Karterden Yağ Çekme Pompası Air Operated Oil Changer

KYE/90 TFP

Çalışma Basıncı / Working Pressure	6 - 10 bar
Verim / Output	1,5-3 Lt./dk.(L./min.)
Kapasite / Capacity	100 Lt.(L.)
Hortum Uzunluğu / Hose Length	1,5 mt.(meter)
Hortum Ebadı / Hose Size	10-16 mm(mm.)
Ağırlık / Weight	47,95 kg.(kilo)
Ambalajlı Ağırlık / Packing Weight	51,8 kg.(kilo)
Ambalaj Ölçüleri / Packing Dimensions	53x65x153 cm(cm.)

**Kod / Code 515**



KARTERDEN YAĞ ÇEKME POMPA AKSESUARLARI AIR OPERATED OIL CHANGER ACCESSORIES

Karterden yağ çekme ve boşaltma pompaları modeline göre, kompresörden gelen hava ile içerisinde oluşturduğu vakumla her türlü araçtan her türlü yağı aktarılması ya da boşaltılmasını sağlayan ürünlerdir. Kullanım amaçları atık yağların depolanması esnasında ortam kirliliğini engellemektir. Birincil avantajı atıkların depolanması geri dönüşümle kazanılmasını sağlamaktır. Bu sebeple çevre koruma ve hijyen standartlarının karşılanmasında vazgeçilmez unsurlardır.

Oil Suction pumps and oil drain pumps through the vacuum made inside it by the air from a compressor allow transferring or draining any type of oil for any type of vehicle. Their use is intended to avoid pollution of the environment during the storage of waste oils. Their main advantage is to store and recycle waste oils. For this reason, they are essential elements to meet environmental protection and hygiene standards.



Kod / Code 713



Kod / Code 714



Kod / Code 715



Kod / Code 734



Kod / Code 719



Kod / Code 718



Kod / Code 730



Kod / Code 729



Kod / Code 751



Kod / Code 749



Kod / Code 750



Kod / Code 716



Yağ Boşaltma Kovası
Waste Oil Drain Bucket

YBK/30

Çalışma Şekli / Working Form	Mekanik(Mechanical)
Çalışma Basıncı / Working Pressure	-
Kapasite / Capacity	45 Lt.(L.)
Hortum Uzunluğu / Hose Length	-
Hortum Ebadı / Hose Size	-
Ağırlık / Weight	11 kg.(kilo)
Ambalajlı Ağırlık / Packing Weight	12,35 kg.(kilo)
Ambalaj Ölçüleri / Packing Dimensions	40x40x94 cm(cm.)



Kod / Code **516**



Yağ Boşaltma Kovası
Waste Oil Drain Bucket

YBK/50

Çalışma Şekli / Working Form	Mekanik(Mechanical)
Çalışma Basıncı / Working Pressure	-
Kapasite / Capacity	75 Lt.(L.)
Hortum Uzunluğu / Hose Length	-
Hortum Ebadı / Hose Size	-
Ağırlık / Weight	13,25 kg.(kilo)
Ambalajlı Ağırlık / Packing Weight	14,8 kg.(kilo)
Ambalaj Ölçüleri / Packing Dimensions	38x38x112 cm(cm.)



Kod / Code **517**



Yağ Boşaltma Tankı
Waste Oil Drain Tank

YBT/30

Çalışma Şekli / Working Form	Havali(Air Operated)
Çalışma Basıncı / Working Pressure	0,5 bar
Kapasite / Capacity	40 Lt.(L.)
Hortum Uzunluğu / Hose Length	1,5 mt.(meter)
Hortum Ebadı / Hose Size	3/4
Ağırlık / Weight	16,2 kg.(kilo)
Ambalajlı Ağırlık / Packing Weight	17,9 kg.(kilo)
Ambalaj Ölçüleri / Packing Dimensions	50x50x70 cm(cm.)



Kod / Code **518**



HAVA TAHLİYELİ YAĞ BOŞALTIMA TANKLARI

WASTE OIL DRAINERS

Yağ Boşaltma Tankı
Waste Oil Drain Tank

YBT/60

Çalışma Şekli / Working Form	Havalı(Air Operated)
Çalışma Basıncı / Working Pressure	0,5 bar
Kapasite / Capacity	60 Lt.(L.)
Hortum Uzunluğu / Hose Length	1,5 mt.(meter)
Hortum Ebadı / Hose Size	3/4
Ağırlık / Weight	16,9 kg.(kilo)
Ambalajlı Ağırlık / Packing Weight	18,9 kg.(kilo)
Ambalaj Ölçüleri / Packing Dimensions	50x50x84 cm(cm.)



Kod / Code **519**



Yağ Boşaltma Tankı
Waste Oil Drain Tank

YBT/90

Çalışma Şekli / Working Form	Havalı(Air Operated)
Çalışma Basıncı / Working Pressure	0,5 bar
Kapasite / Capacity	100 Lt.(L.)
Hortum Uzunluğu / Hose Length	1,5 mt.(meter)
Hortum Ebadı / Hose Size	3/4
Ağırlık / Weight	19,6 kg.(kilo)
Ambalajlı Ağırlık / Packing Weight	21,9 kg.(kilo)
Ambalaj Ölçüleri / Packing Dimensions	52x52x105 cm(cm.)



Kod / Code **520**



Yağ Boşaltma Tankı
Waste Oil Drain Tank

YBT/90 F

Çalışma Şekli / Working Form	Havalı(Air Operated)
Çalışma Basıncı / Working Pressure	0,5 bar
Kapasite / Capacity	100 Lt.(L.) + 13 Lt.(L.)
Hortum Uzunluğu / Hose Length	1,5 mt.(meter)
Hortum Ebadı / Hose Size	10-16 mm(mm.)
Ağırlık / Weight	23,9 kg.(kilo)
Ambalajlı Ağırlık / Packing Weight	27,8 kg.(kilo)
Ambalaj Ölçüleri / Packing Dimensions	53x65x153 cm(cm.)



Kod / Code **525**



HAVA TAHLİYELİ TAVALI YAĞ BOŞALTMA TANKLARI

WASTE OIL DRAINERS WITH PAN





HAVA TAHLİYELİ TAVALI YAĞ BOŞALTIMA TANKLARI

WASTE OIL DRAINERS WITH PAN

Yağ Boşaltma Tankı
Waste Oil Drain Tank

YBT/60 T

Çalışma Şekli / Working Form	Havalı(Air Operated)
Çalışma Basıncı / Working Pressure	0,5 bar
Kapasite / Capacity	60 Lt.(L.)
Hortum Uzunluğu / Hose Length	1,5 mt.(meter)
Hortum Ebadı / Hose Size	3/4
Ağırlık / Weight	27,6 kg.(kilo)
Ambalajlı Ağırlık / Packing Weight	29 kg.(kilo)
Ambalaj Ölçüleri / Packing Dimensions	52x52x85 cm.(cm.)



Kod / Code 521



Yağ Boşaltma Tankı
Waste Oil Drain Tank

YBT/90 T

Çalışma Şekli / Working Form	Havalı(Air Operated)
Çalışma Basıncı / Working Pressure	0,5 bar
Kapasite / Capacity	100 Lt.(L.)
Hortum Uzunluğu / Hose Length	1,5 mt.(meter)
Hortum Ebadı / Hose Size	3/4
Ağırlık / Weight	32,9 kg.(kilo)
Ambalajlı Ağırlık / Packing Weight	36,7 kg.(kilo)
Ambalaj Ölçüleri / Packing Dimensions	53x65x153 cm.(cm.)



Kod / Code 522



Yağ Boşaltma Tankı
Waste Oil Drain Tank

YBT/90 TP

Çalışma Şekli / Working Form	Havalı(Air Operated)
Çalışma Basıncı / Working Pressure	0,5 bar
Kapasite / Capacity	100 Lt.(L.)
Hortum Uzunluğu / Hose Length	1,5 mt.(meter)
Hortum Ebadı / Hose Size	3/4
Ağırlık / Weight	41,5 kg.(kilo)
Ambalajlı Ağırlık / Packing Weight	45,3 kg.(kilo)
Ambalaj Ölçüleri / Packing Dimensions	53x65x153 cm.(cm.)



Kod / Code 523



TAVALI KARTERDEN YAĞ ÇEKME POMPALARI

AIR OPERATED OIL CHANGER WITH PAN



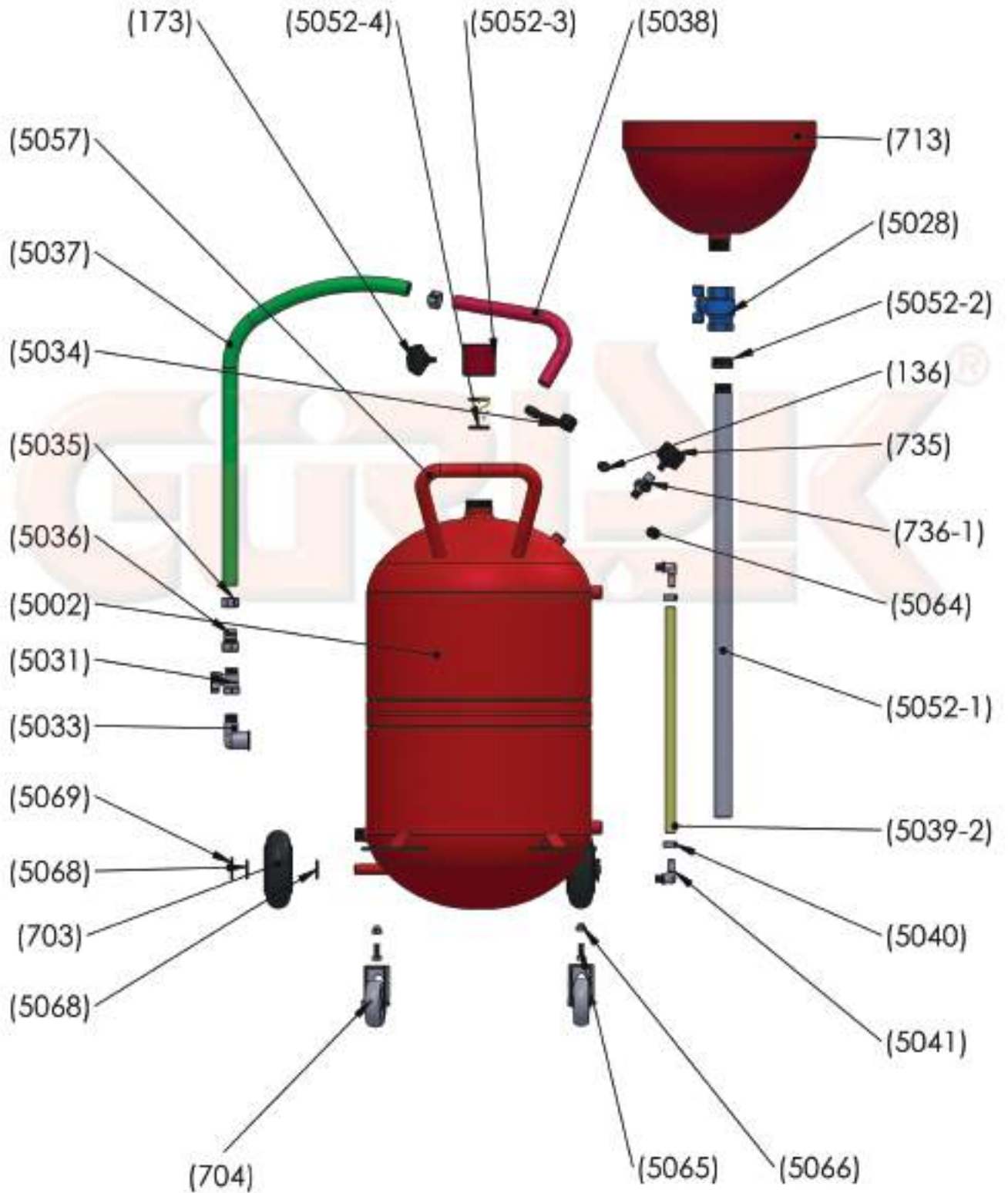
Kod / Code 515





HAVA TAHLİYELİ YAĞ BOŞALTMA TANKI TEKNİK ŞEMA

WASTE OIL DRAINERS TECHNICAL CHART



PARÇA YIKAMA TANKI UNIVERSAL WASHING TANK





PARA YIKAMA TANKI UNIVERSAL WASHING TANK

Para Yıkama Tankı
Universal Washing Tank

PYT/90

alıřma Őekli / Working Form	Havalı(Air Operated)
alıřma Basıncı / Working Pressure	3 bar
Kapasite / Capacity	100 Lt.(L.)
Hortum Uzunluęu / Hose Length	1,5 mt.(meter)
Hortum Ebadı / Hose Size	10-16 mm(mm.)
Aęırlık / Weight	36,25 kg.(kilo)
Ambalajlı Aęırlık / Packing Weight	39,65 kg.(kilo)
Ambalaj lüleri / Packing Dimensions	65x55x116 cm(cm.)



Kod / Code **524**



SIVI PÜSKÜRTME POMPALARI

FLUID SPRAYER PUMPS



Sıvı Püskürtme Pompası Fluid Sprayer Pump

SPP/30

Çalışma Şekli / Working Form	Havali(Air Operated)
Çalışma Basıncı / Working Pressure	3 bar
Kapasite / Capacity	40 Lt.(L.)
Hortum Uzunluğu / Hose Length	8 mt.(meter)
Hortum Ebadı / Hose Size	8 mm(mm.)
Ağırlık / Weight	15,35 kg.(kilo)
Ambalajlı Ağırlık / Packing Weight	17,1 kg.(kilo)
Ambalaj Ölçüleri / Packing Dimensions	50x50x70 cm(cm.)



8 698686 630684

Kod / Code 601

Sıvı Püskürtme Pompası Fluid Sprayer Pump

SPP/60

Çalışma Şekli / Working Form	Havali(Air Operated)
Çalışma Basıncı / Working Pressure	3 bar
Kapasite / Capacity	60 Lt.(L.)
Hortum Uzunluğu / Hose Length	10 mt.(meter)
Hortum Ebadı / Hose Size	8 mm(mm.)
Ağırlık / Weight	19,7 kg.(kilo)
Ambalajlı Ağırlık / Packing Weight	21,4 kg.(kilo)
Ambalaj Ölçüleri / Packing Dimensions	50x50x70 cm(cm.)



8 698686 630691

Kod / Code 602

Sıvı Püskürtme Pompası Fluid Sprayer Pump

SPP/90

Çalışma Şekli / Working Form	Havali(Air Operated)
Çalışma Basıncı / Working Pressure	3 bar
Kapasite / Capacity	100 Lt.(L.)
Hortum Uzunluğu / Hose Length	10 mt.(meter)
Hortum Ebadı / Hose Size	8 mm(mm.)
Ağırlık / Weight	23,5 kg.(kilo)
Ambalajlı Ağırlık / Packing Weight	25,4 kg.(kilo)
Ambalaj Ölçüleri / Packing Dimensions	52x52x105 cm(cm.)



8 698686 630707

Kod / Code 603



KÖPÜK PÜSKÜRTME POMPALARI

FOAM SPRAYER PUMPS

Köpük Püskürtme Pompası Foam Sprayer Pump

KP/30

Çalışma Şekli / Working Form	Havalı(Air Operated)
Çalışma Basıncı / Working Pressure	5 bar
Kapasite / Capacity	40 Lt.(L.)
Hortum Uzunluğu / Hose Length	8 mt.(meter)
Hortum Ebadı / Hose Size	8 mm(mm.)
Ağırlık / Weight	15,7 kg.(kilo)
Ambalajlı Ağırlık / Packing Weight	17 kg.(kilo)
Ambalaj Ölçüleri / Packing Dimensions	50x50x70 cm(cm.)



Kod / Code 604



Köpük Püskürtme Pompası Foam Sprayer Pump

KP/60

Çalışma Şekli / Working Form	Havalı(Air Operated)
Çalışma Basıncı / Working Pressure	5 bar
Kapasite / Capacity	60 Lt.(L.)
Hortum Uzunluğu / Hose Length	8 mt.(meter)
Hortum Ebadı / Hose Size	8 mm(mm.)
Ağırlık / Weight	19,5 kg.(kilo)
Ambalajlı Ağırlık / Packing Weight	21 kg.(kilo)
Ambalaj Ölçüleri / Packing Dimensions	50x50x70 cm(cm.)



Kod / Code 605



Köpük Püskürtme Pompası Foam Sprayer Pump

KP/90

Çalışma Şekli / Working Form	Havalı(Air Operated)
Çalışma Basıncı / Working Pressure	5 bar
Kapasite / Capacity	100 Lt.(L.)
Hortum Uzunluğu / Hose Length	8 mt.(meter)
Hortum Ebadı / Hose Size	8 mm(mm.)
Ağırlık / Weight	23,45 kg.(kilo)
Ambalajlı Ağırlık / Packing Weight	25,55 kg.(kilo)
Ambalaj Ölçüleri / Packing Dimensions	52x52x105 cm(cm.)



Kod / Code 606



KÖPÜK ve SIVI PÜSKÜRTME POMPALARI

FOAM and FLUID SPRAYER PUMPS



Köpük ve Sıvı Püskürtme Pompası Foam and Fluid Sprayer Pump

KSP/60

Çalışma Şekli / Working Form	Havalı(Air Operated)
Çalışma Basıncı / Working Pressure	5 bar
Kapasite / Capacity	60 Lt.(L.)
Hortum Uzunluğu / Hose Length	8 mt.(meter)
Hortum Ebadı / Hose Size	8 mm(mm.)
Ağırlık / Weight	19,5 kg.(kilo)
Ambalajlı Ağırlık / Packing Weight	21,3 kg.(kilo)
Ambalaj Ölçüleri / Packing Dimensions	50x50x70 cm(cm.)

**Kod / Code 607**

Köpük ve Sıvı Püskürtme Pompası Foam and Fluid Sprayer Pump

KSP/90

Çalışma Şekli / Working Form	Havalı(Air Operated)
Çalışma Basıncı / Working Pressure	5 bar
Kapasite / Capacity	100 Lt.(L.)
Hortum Uzunluğu / Hose Length	8 mt.(meter)
Hortum Ebadı / Hose Size	8 mm(mm.)
Ağırlık / Weight	25,5 kg.(kilo)
Ambalajlı Ağırlık / Packing Weight	27,5 kg.(kilo)
Ambalaj Ölçüleri / Packing Dimensions	52x52x105 cm(cm.)

**Kod / Code 608****Kod / Code 712****Kod / Code 735****Kod / Code 740****Kod / Code 742**



KÖPÜK ve SIVI PÜSKÜRTME POMPALARI

FOAM and FLUID SPRAYER PUMPS



YAĞ TOPLAMA TAVALARI

OIL COLLECTING PANS



Yağ Toplama Tavas
Oil Collecting Pan

YT/25

Çalışma Şekli / Working Form	Mekanik(Mechanical)
Kapasite / Capacity	25 Lt.(L.)
Hortum Uzunluğu / Hose Length	-
Hortum Ebadı / Hose Size	3/4
Ağırlık / Weight	9,5 kg.(kilo)
Ambalajlı Ağırlık / Packing Weight	11,5 kg.(kilo)
Ambalaj Ölçüleri / Packing Dimensions	62x45x23 cm(cm.)



Kod / Code 609



Yağ Toplama Tavas
Oil Collecting Pan

YT/40 K

Çalışma Şekli / Working Form	Mekanik(Mechanical)
Kapasite / Capacity	40 Lt.(L.)
Hortum Uzunluğu / Hose Length	2 mt.(meter)
Hortum Ebadı / Hose Size	3/4
Ağırlık / Weight	19,9 kg.(kilo)
Ambalajlı Ağırlık / Packing Weight	21,9 kg.(kilo)
Ambalaj Ölçüleri / Packing Dimensions	62x90x26 cm(cm.)



Kod / Code 610





YAĞ TOPLAMA TAVALARI OIL COLLECTING PANS

Yağ Toplama Tavas Oil Collecting Pan

YT/40 KP

Çalışma Basıncı / Working Pressure	6 - 8 bar
Sıkıştırma Oranı / Press Ratio	1/4
Hava Sarfıyatı / Air Consumption	60 - 80 Lt./dk.(L./min.)
Verim / Output	7 Lt./dk.(L./min.)
Kapasite / Capacity	40 Lt.(L.)
Hortum Uzunluğu / Hose Length	2 mt.(meter)
Hortum Ebadı / Hose Size	3/8 R1
Ağırlık / Weight	30 kg.(kilo)
Ambalajlı Ağırlık / Packing Weight	32 kg.(kilo)
Ambalaj Ölçüleri / Packing Dimensions	80x90x35 cm.(cm.)



Kod / Code **611**



Yağ Toplama Tavas Oil Collecting Pan

YT/100

Çalışma Şekli / Working Form	Mekanik(Mechanical)
Kapasite / Capacity	100 Lt.(L.)
Hortum Uzunluğu / Hose Length	-
Hortum Ebadı / Hose Size	3/4
Ağırlık / Weight	21,4 kg.(kilo)
Ambalajlı Ağırlık / Packing Weight	23,5 kg.(kilo)
Ambalaj Ölçüleri / Packing Dimensions	115x70x32 cm.(cm.)



Kod / Code **612**



KULLANIM ALANLARI AREAS OF USE

Yağ Toplama tavaları aracın lifte kaldırılmadan yağının boşaltılmasını ve depolanmasını sağlar. Araç bakım istasyonlarında ve servislerde kullanılan kanal tipi ve pompalı modelleride bulunmaktadır.

Oil collecting pans allow oil to be drained and stored without lifting the vehicle onto the lift. Type of channel and pump models used in vehicle service stations and services. It is available in canal type and pumped models used in vehicle maintenance stations and services.





YAĞLAMA SETLERİ LUBRICATION STATION



Yağlama setleri seyyar olarak şantiyelerde, sabit olarak garajlarda araç bakımında kullanılmak üzere firmamız tarafından anahtar teslimi olarak imal edilir.

Tamir ya da bakım aracı olarak dizayn edilip istenilen aracın üzerine yerleştirilebilir.

Bu setler araçların buldukları yerde bakım ve onarımlarını yapar, iş gücü kaybını engelleyerek zaman tasarrufu sağlar.



Lubrication sets are manufactured by our company on a turn-key basis to be used on construction sites as mobile and in garages as fixed vehicle maintenance. It can be designed as a repair or maintenance tool and placed on the desired vehicle.

These sets make maintenance and repairs of vehicles at their location; they permit to save time by preventing loss of workforce.



YAĞLAMA SETLERİ LUBRICATION STATION







Gürişık Yağlama Cihazları, müşterilerimizden gelen talepler doğrultusunda yine tescilli markamız olan Oilman markası adı altında ayrı bir ürün grubunun üretimini de yapmaktadır.

Tamamı kendi üretimimiz olan Oilman ürünleri kaliteden ödün vermeden; ürünlerin kapasite ve verimini düşürmeden kullanıcıyı etkilemeyen değişiklikler ve teknolojiler uygulanarak firmamız garantisini altında üretilmektedir. Gürişık Yağlama Cihazları, %100 kendi üretimimiz olan Oilman markalı ürünleri ile en iyiyi en uygun fiyatla siz değerli müşterilerimize sunmaktadır.

Gürişık Lubrication Equipment also manufactures a separate product group under the brand name of Oilman, which is also our registered brand, in line with the demands of our customers.

Oilman products, which are all from our own production, without sacrificing quality; It is produced under the warranty of our company by applying technologies without reducing the capacity and efficiency of the products that do not affect the user. Gürişık Lubrication Equipment brings the best to our valued customers at the most affordable price with Oilman brand products which are 100% our own production.





HAVALI GRES POMPALARI AIR OPERATED GREASE PUMPS

Havalı Gres Pompası (Dağıtıcı) Air Operated Grease Pump with Distributor

A-1/5 D

Çalışma Basıncı / Working Pressure	6 - 8 bar
Sıkıştırma Oranı / Press Ratio	1/45
Hava Sarfıyatı / Air Consumption	80 - 90 Lt./dk.(L./min.)
Verim / Output	1,1-1,4 kg./dk.(kilo/min.)
Kapasite / Capacity	5 kg.(kilo)
Hortum Uzunluğu / Hose Length	2 mt.(meter)
Hortum Ebadı / Hose Size	1/4 R2
Ağırlık / Weight	9 kg.(kilo)
Ambalajlı Ağırlık / Packing Weight	9,5 kg.(kilo)
Ambalaj Ölçüleri / Packing Dimensions	25x26x66 cm(cm.)



Kod / Code 801



Havalı Gres Pompası Air Operated Grease Pump

A-1/5

Çalışma Basıncı / Working Pressure	6 - 8 bar
Sıkıştırma Oranı / Press Ratio	1/45
Hava Sarfıyatı / Air Consumption	80 - 90 Lt./dk.(L./min.)
Verim / Output	1,1-1,4 kg./dk.(kilo/min.)
Kapasite / Capacity	5 kg.(kilo)
Hortum Uzunluğu / Hose Length	2 mt.(meter)
Hortum Ebadı / Hose Size	1/4 R2
Ağırlık / Weight	9,2 kg.(kilo)
Ambalajlı Ağırlık / Packing Weight	9,7 kg.(kilo)
Ambalaj Ölçüleri / Packing Dimensions	25x26x66 cm(cm.)



Kod / Code 802



Havalı Gres Pompası (Tekerlekli) Air Operated Grease Pump with Wheel

A-1/5 T

Çalışma Basıncı / Working Pressure	6 - 8 bar
Sıkıştırma Oranı / Press Ratio	1/45
Hava Sarfıyatı / Air Consumption	80 - 90 Lt./dk.(L./min.)
Verim / Output	1,1-1,4 kg./dk.(kilo/min.)
Kapasite / Capacity	5 kg.(kilo)
Hortum Uzunluğu / Hose Length	2 mt.(meter)
Hortum Ebadı / Hose Size	1/4 R2
Ağırlık / Weight	10 kg.(kilo)
Ambalajlı Ağırlık / Packing Weight	10,5 kg.(kilo)
Ambalaj Ölçüleri / Packing Dimensions	25x26x66 cm(cm.)



Kod / Code 803



HAVALI GRES POMPALARI

AIR OPERATED GREASE PUMPS



Havalı Gres Pompası Air Operated Grease Pump

A-1/10

Çalışma Basıncı / Working Pressure	6 - 8 bar
Sıkıştırma Oranı / Press Ratio	1/45
Hava Sarfiyatı / Air Consumption	80 - 90 Lt./dk.(L./min.)
Verim / Output	1,1-1,4 kg./dk.(kilo/min.)
Kapasite / Capacity	10 kg.(kilo)
Hortum Uzunluğu / Hose Length	2 mt.(meter)
Hortum Ebadı / Hose Size	1/4 R2
Ağırlık / Weight	12,4 kg.(kilo)
Ambalajlı Ağırlık / Packing Weight	13,6 kg.(kilo)
Ambalaj Ölçüleri / Packing Dimensions	35x36x74 cm(cm.)

**Kod / Code 804**

Havalı Gres Pompası Air Operated Grease Pump

A-1/16

Çalışma Basıncı / Working Pressure	6 - 8 bar
Sıkıştırma Oranı / Press Ratio	1/45
Hava Sarfiyatı / Air Consumption	80 - 90 Lt./dk.(L./min.)
Verim / Output	1,1-1,4 kg./dk.(kilo/min.)
Kapasite / Capacity	16 kg.(kilo)
Hortum Uzunluğu / Hose Length	2 mt.(meter)
Hortum Ebadı / Hose Size	1/4 R2
Ağırlık / Weight	8,05 kg.(kilo)
Ambalajlı Ağırlık / Packing Weight	9,1 kg.(kilo)
Ambalaj Ölçüleri / Packing Dimensions	38x38x59 cm(cm.)

**Kod / Code 805**

Havalı Gres Pompası Air Operated Grease Pump

A-1/30

Çalışma Basıncı / Working Pressure	6 - 8 bar
Sıkıştırma Oranı / Press Ratio	1/45
Hava Sarfiyatı / Air Consumption	80 - 90 Lt./dk.(L./min.)
Verim / Output	1,1-1,4 kg./dk.(kilo/min.)
Kapasite / Capacity	30 kg.(kilo)
Hortum Uzunluğu / Hose Length	2 mt.(meter)
Hortum Ebadı / Hose Size	1/4 R2
Ağırlık / Weight	16,7 kg.(kilo)
Ambalajlı Ağırlık / Packing Weight	18,25 kg.(kilo)
Ambalaj Ölçüleri / Packing Dimensions	40x40x94 cm(cm.)

**Kod / Code 806**



HAVALI GRES POMPALARI AIR OPERATED GREASE PUMPS

Havalı Gres Pompası Air Operated Grease Pump

A-1/50

Çalışma Basıncı / Working Pressure	6 - 8 bar
Sıkıştırma Oranı / Press Ratio	1/45
Hava Sarfıyatı / Air Consumption	80 - 90 Lt./dk.(L./min.)
Verim / Output	1,1-1,4 kg./dk.(kilo/min.)
Kapasite / Capacity	50 kg.(kilo)
Hortum Uzunluğu / Hose Length	2 mt.(meter)
Hortum Ebadı / Hose Size	1/4 R2
Ağırlık / Weight	19,2 kg.(kilo)
Ambalajlı Ağırlık / Packing Weight	20,75 kg.(kilo)
Ambalaj Ölçüleri / Packing Dimensions	38x38x112 cm(cm.)



Kod / Code 807



Havalı Gres Pompası Air Operated Grease Pump

A-3

Çalışma Basıncı / Working Pressure	6 - 8 bar
Sıkıştırma Oranı / Press Ratio	1/45
Hava Sarfıyatı / Air Consumption	80 - 90 Lt./dk.(L./min.)
Verim / Output	1,1-1,4 kg./dk.(kilo/min.)
Kapasite / Capacity	Varil(Barrel)
Hortum Uzunluğu / Hose Length	10 mt.(meter) Max.
Hortum Ebadı / Hose Size	1/4 R2
Ağırlık / Weight	5,95 kg.(kilo)
Ambalajlı Ağırlık / Packing Weight	6,75 kg.(kilo)
Ambalaj Ölçüleri / Packing Dimensions	15x14x116 cm(cm.)



Kod / Code 825



Havalı Gres Pompası (Dağıtıcılı) Air Operated Grease Pump with Distributor

A-2/5 D

Çalışma Basıncı / Working Pressure	6 - 8 bar
Sıkıştırma Oranı / Press Ratio	1/70
Hava Sarfıyatı / Air Consumption	80 - 90 Lt./dk.(L./min.)
Verim / Output	0,85-1 kg./dk.(kilo/min.)
Kapasite / Capacity	5 kg.(kilo)
Hortum Uzunluğu / Hose Length	2 mt.(meter)
Hortum Ebadı / Hose Size	1/4 R2
Ağırlık / Weight	9,65 kg.(kilo)
Ambalajlı Ağırlık / Packing Weight	10,1 kg.(kilo)
Ambalaj Ölçüleri / Packing Dimensions	25x26x66 cm(cm.)



Kod / Code 808



HAVALI GRES POMPALARI

AIR OPERATED GREASE PUMPS



Havalı Gres Pompası Air Operated Grease Pump

A-2/5

Çalışma Basıncı / Working Pressure	6 - 8 bar
Sıkıştırma Oranı / Press Ratio	1/70
Hava Sarfiyatı / Air Consumption	80 - 90 Lt./dk.(L./min.)
Verim / Output	0,85-1 kg./dk.(kilo/min.)
Kapasite / Capacity	5 kg.(kilo)
Hortum Uzunluğu / Hose Length	2 mt.(meter)
Hortum Ebadı / Hose Size	1/4 R2
Ağırlık / Weight	9,7 kg.(kilo)
Ambalajlı Ağırlık / Packing Weight	10,2 kg.(kilo)
Ambalaj Ölçüleri / Packing Dimensions	25x26x66 cm(cm.)

**Kod / Code 809**

Havalı Gres Pompası (Tekerlekli) Air Operated Grease Pump with Wheel

A-2/5T

Çalışma Basıncı / Working Pressure	6 - 8 bar
Sıkıştırma Oranı / Press Ratio	1/70
Hava Sarfiyatı / Air Consumption	80 - 90 Lt./dk.(L./min.)
Verim / Output	0,85-1 kg./dk.(kilo/min.)
Kapasite / Capacity	5 kg.(kilo)
Hortum Uzunluğu / Hose Length	2 mt.(meter)
Hortum Ebadı / Hose Size	1/4 R2
Ağırlık / Weight	9,9 kg.(kilo)
Ambalajlı Ağırlık / Packing Weight	10,4 kg.(kilo)
Ambalaj Ölçüleri / Packing Dimensions	25x26x66 cm(cm.)

**Kod / Code 810**

Havalı Gres Pompası Air Operated Grease Pump

A-2/10

Çalışma Basıncı / Working Pressure	6 - 8 bar
Sıkıştırma Oranı / Press Ratio	1/70
Hava Sarfiyatı / Air Consumption	80 - 90 Lt./dk.(L./min.)
Verim / Output	0,85-1 kg./dk.(kilo/min.)
Kapasite / Capacity	10 kg.(kilo)
Hortum Uzunluğu / Hose Length	2 mt.(meter)
Hortum Ebadı / Hose Size	1/4 R2
Ağırlık / Weight	12,9 kg.(kilo)
Ambalajlı Ağırlık / Packing Weight	14,1 kg.(kilo)
Ambalaj Ölçüleri / Packing Dimensions	35x36x74 cm(cm.)

**Kod / Code 811**



HAVALI GRES POMPALARI AIR OPERATED GREASE PUMPS

Havalı Gres Pompası Air Operated Grease Pump

A-2/16

Çalışma Basıncı / Working Pressure	6 - 8 bar
Sıkıştırma Oranı / Press Ratio	1/70
Hava Sarfıyatı / Air Consumption	80 - 90 Lt./dk.(L./min.)
Verim / Output	0,85-1 kg./dk.(kilo/min.)
Kapasite / Capacity	16 kg.(kilo)
Hortum Uzunluğu / Hose Length	2 mt.(meter)
Hortum Ebadı / Hose Size	1/4 R2
Ağırlık / Weight	8,7 kg.(kilo)
Ambalajlı Ağırlık / Packing Weight	9,8 kg.(kilo)
Ambalaj Ölçüleri / Packing Dimensions	38x38x59 cm.(cm.)



Kod / Code **812**



Havalı Gres Pompası Air Operated Grease Pump

A-2/30

Çalışma Basıncı / Working Pressure	6 - 8 bar
Sıkıştırma Oranı / Press Ratio	1/70
Hava Sarfıyatı / Air Consumption	80 - 90 Lt./dk.(L./min.)
Verim / Output	0,85-1 kg./dk.(kilo/min.)
Kapasite / Capacity	30 kg.(kilo)
Hortum Uzunluğu / Hose Length	2 mt.(meter)
Hortum Ebadı / Hose Size	1/4 R2
Ağırlık / Weight	16,9 kg.(kilo)
Ambalajlı Ağırlık / Packing Weight	18,45 kg.(kilo)
Ambalaj Ölçüleri / Packing Dimensions	40x40x94 cm.(cm.)



Kod / Code **813**



Havalı Gres Pompası Air Operated Grease Pump

A-2/50

Çalışma Basıncı / Working Pressure	6 - 8 bar
Sıkıştırma Oranı / Press Ratio	1/70
Hava Sarfıyatı / Air Consumption	80 - 90 Lt./dk.(L./min.)
Verim / Output	0,85-1 kg./dk.(kilo/min.)
Kapasite / Capacity	50 kg.(kilo)
Hortum Uzunluğu / Hose Length	2 mt.(meter)
Hortum Ebadı / Hose Size	1/4 R2
Ağırlık / Weight	19,9 kg.(kilo)
Ambalajlı Ağırlık / Packing Weight	21,5 kg.(kilo)
Ambalaj Ölçüleri / Packing Dimensions	38x38x112 cm.(cm.)



Kod / Code **814**



HAVALI GRES POMPALARI

AIR OPERATED GREASE PUMPS



Havalı Gres Pompası Air Operated Grease Pump

A-4

Çalışma Basıncı / Working Pressure	6 - 8 bar
Sıkıştırma Oranı / Press Ratio	1/70
Hava Sarfıyatı / Air Consumption	80 - 90 Lt./dk.(L./min.)
Verim / Output	0,85-1 kg./dk.(kilo/min.)
Kapasite / Capacity	Varil(Barrel)
Hortum Uzunluğu / Hose Length	50 mt.(meter) Max.
Hortum Ebadı / Hose Size	1/4 R2
Ağırlık / Weight	6,45 kg.(kilo)
Ambalajlı Ağırlık / Packing Weight	7 kg.(kilo)
Ambalaj Ölçüleri / Packing Dimensions	15x14x116 cm(cm.)



8 698686 636266

Kod / Code 826



32 cm

A-1/10

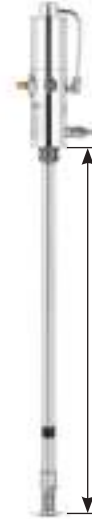
Kod / Code 815



49,5 cm

A-1/30

Kod / Code 818



71,5 cm

A-1/50

Kod / Code 819



86 cm

A-3

Kod / Code 825



32 cm

A-2/10

Kod / Code 821



49,5 cm

A-2/30

Kod / Code 823



71,5 cm

A-2/50

Kod / Code 824



86 cm

A-4

Kod / Code 826



Kod / Code 860



Kod / Code 861



Kod / Code 862



Kod / Code 880



Kod / Code 863



Kod / Code 883



Kod / Code 879



Kod / Code 882



Kod / Code 877



Kod / Code 878



Kod / Code 881

HAVALI İNCE YAĞ POMPALARI

AIR OPERATED OIL PUMPS



Varil Tipi Havalı İnce Yağ Pompası Barrel Type Air Operated Oil Pump

B-4

Çalışma Basıncı / Working Pressure	6 - 8 bar
Sıkıştırma Oranı / Press Ratio	1/4
Hava Sarfiyatı / Air Consumption	80 - 90 Lt./dk.(L./min.)
Verim / Output	7 Lt./dk.(L./min.)
Kapasite / Capacity	Varil(Barrel)
Hortum Uzunluğu / Hose Length	-
Hortum Ebadı / Hose Size	3/8 R1
Ağırlık / Weight	6,6 kg.(kilo)
Ambalajlı Ağırlık / Packing Weight	7,45 kg.(kilo)
Ambalaj Ölçüleri / Packing Dimensions	15x14x116 cm(cm.)

**Kod / Code 827**

Duvar Tipi Havalı İnce Yağ Pompası Wall Type Air Operated Oil Pump

B-4 D

Çalışma Basıncı / Working Pressure	6 - 8 bar
Sıkıştırma Oranı / Press Ratio	1/4
Hava Sarfiyatı / Air Consumption	80 - 90 Lt./dk.(L./min.)
Verim / Output	7 Lt./dk.(L./min.)
Kapasite / Capacity	-
Emiş Hortum Ebadı / Suction Hose Size	3/4
Çıkış Hortum Ebadı / Output Hose Size	3/8 R1
Ağırlık / Weight	6,15 kg.(kilo)
Ambalajlı Ağırlık / Packing Weight	6,6 kg.(kilo)
Ambalaj Ölçüleri / Packing Dimensions	16x17x80 cm(cm.)

**Kod / Code 828**

Tank Tipi Havalı İnce Yağ Pompası Tank Type Air Operated Oil Pump

B-4 T

Çalışma Basıncı / Working Pressure	6 - 8 bar
Sıkıştırma Oranı / Press Ratio	1/4
Hava Sarfiyatı / Air Consumption	80 - 90 Lt./dk.(L./min.)
Verim / Output	7 Lt./dk.(L./min.)
Kapasite / Capacity	-
Emiş Hortum Ebadı / Suction Hose Size	3/4
Çıkış Hortum Ebadı / Output Hose Size	3/8 R1
Ağırlık / Weight	6,45 kg.(kilo)
Ambalajlı Ağırlık / Packing Weight	6,9 kg.(kilo)
Ambalaj Ölçüleri / Packing Dimensions	16x17x80 cm(cm.)

**Kod / Code 829**



HAVALI İNCE YAĞ POMPALARI

AIR OPERATED OIL PUMPS

Varil Tipi Havalı İnce Yağ Pompası Barrel Type Air Operated Oil Pump

B-5

Çalışma Basıncı / Working Pressure	6 - 8 bar
Sıkıştırma Oranı / Press Ratio	1/4
Hava Sarfıyatı / Air Consumption	80 - 90 Lt./dk.(L./min.)
Verim / Output	12 Lt./dk.(L./min.)
Kapasite / Capacity	Varil(Barrel)
Hortum Uzunluğu / Hose Length	-
Hortum Ebadı / Hose Size	3/8 R1
Ağırlık / Weight	6,85 kg.(kilo)
Ambalajlı Ağırlık / Packing Weight	7,7 kg.(kilo)
Ambalaj Ölçüleri / Packing Dimensions	15x14x116 cm(cm.)



Kod / Code 830



Duvar Tipi Havalı İnce Yağ Pompası Wall Type Air Operated Oil Pump

B-5 D

Çalışma Basıncı / Working Pressure	6 - 8 bar
Sıkıştırma Oranı / Press Ratio	1/4
Hava Sarfıyatı / Air Consumption	80 - 90 Lt./dk.(L./min.)
Verim / Output	12 Lt./dk.(L./min.)
Kapasite / Capacity	-
Emiş Hortum Ebadı / Suction Hose Size	3/4
Çıkış Hortum Ebadı / Output Hose Size	3/8 R1
Ağırlık / Weight	6,95 kg.(kilo)
Ambalajlı Ağırlık / Packing Weight	7,35 kg.(kilo)
Ambalaj Ölçüleri / Packing Dimensions	16x17x80 cm(cm.)



Kod / Code 831



Tank Tipi Havalı İnce Yağ Pompası Tank Type Air Operated Oil Pump

B-5 T

Çalışma Basıncı / Working Pressure	6 - 8 bar
Sıkıştırma Oranı / Press Ratio	1/4
Hava Sarfıyatı / Air Consumption	80 - 90 Lt./dk.(L./min.)
Verim / Output	12 Lt./dk.(L./min.)
Kapasite / Capacity	-
Emiş Hortum Ebadı / Suction Hose Size	3/4
Çıkış Hortum Ebadı / Output Hose Size	3/8 R1
Ağırlık / Weight	7,2 kg.(kilo)
Ambalajlı Ağırlık / Packing Weight	7,65 kg.(kilo)
Ambalaj Ölçüleri / Packing Dimensions	16x17x80 cm(cm.)



Kod / Code 832





Mekanik Turlu İnce Yağ Pompası Mechanical Oil Pump

D-1/18

Çalışma Şekli / Working Form	Mekanik(Mechanical)
Uygulama Şekli / Application Form	Turlu(Rotary)
Aktarma Şekli / Discharge Mode	Borulu Uçlu(Tubular End)
Verim / Output	250 gr./basınç(gr./strok)
Kapasite / Capacity	18 Lt.(L.)
Hortum Uzunluğu / Hose Length	1,5 mt.(meter)
Hortum Ebadı / Hose Size	1/2
Ağırlık / Weight	10,45 kg.(kilo)
Ambalajlı Ağırlık / Packing Weight	11,55 kg.(kilo)
Ambalaj Ölçüleri / Packing Dimensions	33x33x86 cm(cm.)



Kod / Code **833**



Mekanik Turlu İnce Yağ Pompası Mechanical Oil Pump

D-1/18

Çalışma Şekli / Working Form	Mekanik(Mechanical)
Uygulama Şekli / Application Form	Turlu(Rotary)
Aktarma Şekli / Discharge Mode	Borulu Uçlu(Tubular End)
Verim / Output	250 gr./basınç(gr./strok)
Kapasite / Capacity	18 Lt.(L.)
Hortum Uzunluğu / Hose Length	1,5 mt.(meter)
Hortum Ebadı / Hose Size	1/2
Ağırlık / Weight	4,5 kg.(kilo)
Ambalajlı Ağırlık / Packing Weight	5,2 kg.(kilo)
Ambalaj Ölçüleri / Packing Dimensions	16x17x80 cm(cm.)



Kod / Code **834**

KULLANIM ALANLARI

AREAS OF USE

D-1/18 Turlu İnce Yağ Pompaları motor yağları, şanzıman yağları gibi sıvı yağları kol gücüyle mekanik olarak kendi haznesinden yağlanmak istenen bölgeye aktarmak için kullanılır. Çevirme kolu 2 tur ileri 2 tur geri şeklinde çalışmaktadır. Her turu 250 gr. yağ vermektedir.

D-1/18 cycle oil pumps allow liquid oils such as motor oils to be transferred mechanically with the force of the arm, from their own reservoir to the desired location. The slewing arm works as 2 turns forward and 2 turns back. Each round gives 250 gr of oil.



YAĞ BOŞALTIMA TANKLARI

WASTE OIL DRAINERS

Yağ Boşaltma Tankı

Waste Oil Drain Tank

YBT/60

Çalışma Şekli / Working Form	Havalı(Air Operated)
Çalışma Basıncı / Working Pressure	0,5 bar
Kapasite / Capacity	60 Lt.(L.)
Hortum Uzunluğu / Hose Length	1,5 mt.(meter)
Hortum Ebadı / Hose Size	3/4
Ağırlık / Weight	16,9 kg.(kilo)
Ambalajlı Ağırlık / Packing Weight	18,9 kg.(kilo)
Ambalaj Ölçüleri / Packing Dimensions	50x50x84 cm(cm.)



Kod / Code 835



Yağ Boşaltma Tankı

Waste Oil Drain Tank

YBT/90

Çalışma Şekli / Working Form	Havalı(Air Operated)
Çalışma Basıncı / Working Pressure	0,5 bar
Kapasite / Capacity	100 Lt.(L.)
Hortum Uzunluğu / Hose Length	1,5 mt.(meter)
Hortum Ebadı / Hose Size	3/4
Ağırlık / Weight	19,6 kg.(kilo)
Ambalajlı Ağırlık / Packing Weight	21,9 kg.(kilo)
Ambalaj Ölçüleri / Packing Dimensions	52x52x105 cm(cm.)



Kod / Code 836



Yağ Boşaltma Tankı

Waste Oil Drain Tank

YBT/90 T

Çalışma Şekli / Working Form	Havalı(Air Operated)
Çalışma Basıncı / Working Pressure	0,5 bar
Kapasite / Capacity	100 Lt.(L.)
Hortum Uzunluğu / Hose Length	1,5 mt.(meter)
Hortum Ebadı / Hose Size	3/4
Ağırlık / Weight	32,4 kg.(kilo)
Ambalajlı Ağırlık / Packing Weight	36,25 kg.(kilo)
Ambalaj Ölçüleri / Packing Dimensions	53x65x153 cm(cm.)



Kod / Code 837



KÖPÜK PÜSKÜRTME POMPALARI

FOAM SPRAYER PUMPS



Köpük Püskürtme Pompası Foam Sprayer Pump

KP/60

Çalışma Şekli / Working Form	Havalı(Air Operated)
Çalışma Basıncı / Working Pressure	5 bar
Kapasite / Capacity	60 Lt.(L.)
Hortum Uzunluğu / Hose Length	8 mt.(meter)
Hortum Ebadı / Hose Size	8 mm(mm.)
Ağırlık / Weight	19,5 kg.(kilo)
Ambalajlı Ağırlık / Packing Weight	21 kg.(kilo)
Ambalaj Ölçüleri / Packing Dimensions	50x50x70 cm(cm.)



8 698686 636372

Kod / Code **838**



Köpük Püskürtme Pompası Foam Sprayer Pump

KP/90

Çalışma Şekli / Working Form	Havalı(Air Operated)
Çalışma Basıncı / Working Pressure	5 bar
Kapasite / Capacity	100 Lt.(L.)
Hortum Uzunluğu / Hose Length	8 mt.(meter)
Hortum Ebadı / Hose Size	8 mm(mm.)
Ağırlık / Weight	23,45 kg.(kilo)
Ambalajlı Ağırlık / Packing Weight	25,55 kg.(kilo)
Ambalaj Ölçüleri / Packing Dimensions	52x52x105 cm(cm.)



8 698686 636389

Kod / Code **839**





KÖPÜK ve SIVI PÜSKÜRTME POMPALARI

FOAM and FLUID SPRAYER PUMPS

**Köpük ve Sıvı
Püskürtme Pompası
Foam and Fluid
Sprayer Pump**

KSP/60

Çalışma Şekli / Working Form	Havalı(Air Operated)
Çalışma Basıncı / Working Pressure	5 bar
Kapasite / Capacity	60 Lt.(L.)
Hortum Uzunluğu / Hose Length	8 mt.(meter)
Hortum Ebadı / Hose Size	8 mm(mm.)
Ağırlık / Weight	19,5 kg.(kilo)
Ambalajlı Ağırlık / Packing Weight	21,2 kg.(kilo)
Ambalaj Ölçüleri / Packing Dimensions	50x50x70 cm(cm.)



Kod / Code 840



**Köpük ve Sıvı
Püskürtme Pompası
Foam and Fluid
Sprayer Pump**

KSP/90

Çalışma Şekli / Working Form	Havalı(Air Operated)
Çalışma Basıncı / Working Pressure	5 bar
Kapasite / Capacity	100 Lt.(L.)
Hortum Uzunluğu / Hose Length	8 mt.(meter)
Hortum Ebadı / Hose Size	8 mm(mm.)
Ağırlık / Weight	25,5 kg.(kilo)
Ambalajlı Ağırlık / Packing Weight	27,5 kg.(kilo)
Ambalaj Ölçüleri / Packing Dimensions	52x52x105 cm(cm.)



Kod / Code 841



SEYYAR YAĞLAMA ARABALARI

MOBILE LUBE CARTS



Gres Yağlama Arabası Grease Mobile Lube Cart

SYA-G/5

Çalışma Basıncı / Working Pressure	6 - 8 bar
Sıkıştırma Oranı / Press Ratio	1/70
Verim / Output	800-1100 gr./dk.(g./min.)
Kapasite / Capacity	Varil(Barrel)
Hortum Uzunluğu / Hose Length	5 mt.(meter)
Hortum Ebadı / Hose Size	1/4 R2
Ağırlık / Weight	35 kg.(kilo)
Ambalajlı Ağırlık / Packing Weight	37 kg.(kilo)
Kasa Ölçüleri / Case Dimension	70x70x105 cm(cm.)

Aksesuarlar / Accessories

Gres Tabancası, Sayaçlı Gres Tabancası, Z Mafsal,

**Kod / Code 842**

İnce Yağ Yağlama Arabası Oil Mobile Lube Cart

SYA-V/5

Çalışma Basıncı / Working Pressure	6 - 8 bar
Sıkıştırma Oranı / Press Ratio	1/4
Verim / Output	7 Lt./dk.(L./min.)
Kapasite / Capacity	Varil(Barrel)
Hortum Uzunluğu / Hose Length	5 mt.(meter)
Hortum Ebadı / Hose Size	3/8 R1
Ağırlık / Weight	28,7 kg.(kilo)
Ambalajlı Ağırlık / Packing Weight	30,7 kg.(kilo)
Kasa Ölçüleri / Case Dimension	70x70x105 cm(cm.)

Aksesuarlar / Accessories

İnce Yağ Tabancası, Dijital Sayaçlı Yağ Tabancası

**Kod / Code 843**

Gres Yağlama Arabası Grease Mobile Lube Cart

SYA-G/10

Çalışma Basıncı / Working Pressure	6 - 8 bar
Sıkıştırma Oranı / Press Ratio	1/70
Verim / Output	800-1100 gr./dk.(g./min.)
Kapasite / Capacity	Varil(Barrel)
Hortum Uzunluğu / Hose Length	10 mt.(meter)
Hortum Ebadı / Hose Size	1/4 R2
Ağırlık / Weight	64,8 kg.(kilo)
Ambalajlı Ağırlık / Packing Weight	66,8 kg.(kilo)
Kasa Ölçüleri / Case Dimension	70x100x105 cm(cm.)

Aksesuarlar / Accessories

Gres Tabancası, Sayaçlı Gres Tabancası, Z Mafsal,

**Kod / Code 844**



SEYYAR YAĞLAMA ARABALARI

MOBILE LUBE CARTS

İnce Yağ Yağlama Arabası

Oil Mobile Lube Cart

SYA-V/10

Çalışma Basıncı / Working Pressure	6 - 8 bar
Sıkıştırma Oranı / Press Ratio	1/4
Verim / Output	7 Lt./dk.(L./min.)
Kapasite / Capacity	Varil(Barrel)
Hortum Uzunluğu / Hose Length	10 mt.(meter)
Hortum Ebadı / Hose Size	3/8 R1
Ağırlık / Weight	58,95 kg.(kilo)
Ambalajlı Ağırlık / Packing Weight	60,95 kg.(kilo)
Kasa Ölçüleri / Case Dimension	70x100x105 cm.(cm.)

Aksesuarlar / Accessories

İnce Yağ Tabancası, Dijital Sayaçlı Yağ Tabancası



Kod / Code 845



Gres Yağlama Arabası

Grease Mobile Lube Cart

SYA-G/15

Çalışma Basıncı / Working Pressure	6 - 8 bar
Sıkıştırma Oranı / Press Ratio	1/70
Verim / Output	800-1100 gr./dk.(g./min.)
Kapasite / Capacity	Varil(Barrel)
Hortum Uzunluğu / Hose Length	15 mt.(meter)
Hortum Ebadı / Hose Size	1/4 R2
Ağırlık / Weight	71 kg.(kilo)
Ambalajlı Ağırlık / Packing Weight	73 kg.(kilo)
Kasa Ölçüleri / Case Dimension	70x100x105 cm.(cm.)

Aksesuarlar / Accessories

Gres Tabancası, Sayaçlı Gres Tabancası, Z Mafsal,



Kod / Code 846



İnce Yağ Yağlama Arabası

Oil Mobile Lube Cart

SYA-V/15

Çalışma Basıncı / Working Pressure	6 - 8 bar
Sıkıştırma Oranı / Press Ratio	1/4
Verim / Output	7 Lt./dk.(L./min.)
Kapasite / Capacity	Varil(Barrel)
Hortum Uzunluğu / Hose Length	15 mt.(meter)
Hortum Ebadı / Hose Size	3/8 R1
Ağırlık / Weight	63 kg.(kilo)
Ambalajlı Ağırlık / Packing Weight	65 kg.(kilo)
Kasa Ölçüleri / Case Dimension	70x100x105 cm.(cm.)

Aksesuarlar / Accessories

İnce Yağ Tabancası, Dijital Sayaçlı Yağ Tabancası



Kod / Code 847



SEYYAR YAĞLAMA ARABALARI

MOBILE LUBE CARTS



Gres Yağlama Arabası Grease Mobile Lube Cart

SYA-G/20

Çalışma Basıncı / Working Pressure	6 - 8 bar
Sıkıştırma Oranı / Press Ratio	1/70
Verim / Output	800-1100 gr./dk.(g./min.)
Kapasite / Capacity	Varil(Barrel)
Hortum Uzunluğu / Hose Length	20 mt.(meter)
Hortum Ebadı / Hose Size	1/4 R2
Ağırlık / Weight	69,7 kg.(kilo)
Ambalajlı Ağırlık / Packing Weight	71,7 kg.(kilo)
Kasa Ölçüleri / Case Dimension	70x100x105 cm(cm.)

Aksesuarlar / Accessories

Gres Tabancası, Sayaçlı Gres Tabancası, Z Mafsal,



8 698686 636471

Kod / Code 848

İnce Yağ Yağlama Arabası Oil Mobile Lube Cart

SYA-V/20

Çalışma Basıncı / Working Pressure	6 - 8 bar
Sıkıştırma Oranı / Press Ratio	1/4
Verim / Output	7 Lt./dk.(L./min.)
Kapasite / Capacity	Varil(Barrel)
Hortum Uzunluğu / Hose Length	20 mt.(meter)
Hortum Ebadı / Hose Size	3/8 R1
Ağırlık / Weight	64,25 kg.(kilo)
Ambalajlı Ağırlık / Packing Weight	66,25 kg.(kilo)
Kasa Ölçüleri / Case Dimension	70x100x105 cm(cm.)

Aksesuarlar / Accessories

İnce Yağ Tabancası, Dijital Sayaçlı Yağ Tabancası



8 698686 636488

Kod / Code 849

Gres Yağlama Arabası Grease Mobile Lube Cart

SYA-G/5S

Çalışma Basıncı / Working Pressure	6 - 8 bar
Sıkıştırma Oranı / Press Ratio	1/70
Verim / Output	800-1100 gr./dk.(g./min.)
Kapasite / Capacity	Varil(Barrel)
Hortum Uzunluğu / Hose Length	5 mt.(meter)
Hortum Ebadı / Hose Size	1/4 R2
Ağırlık / Weight	35,35 kg.(kilo)
Ambalajlı Ağırlık / Packing Weight	37,35 kg.(kilo)
Kasa Ölçüleri / Case Dimension	70x70x105 cm(cm.)

Aksesuarlar / Accessories

Gres Tabancası, Sayaçlı Gres Tabancası, Z Mafsal,



8 698686 636495

Kod / Code 850



SEYYAR YAĞLAMA ARABALARI

MOBILE LUBE CARTS

İnce Yağ Yağlama Arabası

Oil Mobile Lube Cart

SYA-V/5 S

Çalışma Basıncı / Working Pressure	6 - 8 bar
Sıkıştırma Oranı / Press Ratio	1/4
Verim / Output	7 Lt./dk.(L./min.)
Kapasite / Capacity	Varil(Barrel)
Hortum Uzunluğu / Hose Length	5 mt.(meter)
Hortum Ebadı / Hose Size	3/8 R1
Ağırlık / Weight	29,2 kg.(kilo)
Ambalajlı Ağırlık / Packing Weight	31,2 kg.(kilo)
Kasa Ölçüleri / Case Dimension	70x70x105 cm(cm.)

Aksesuarlar / Accessories

İnce Yağ Tabancası, Dijital Sayaçlı Yağ Tabancası



Kod / Code 851



Gres Yağlama Arabası

Grease Mobile Lube Cart

SYA-G/10 S

Çalışma Basıncı / Working Pressure	6 - 8 bar
Sıkıştırma Oranı / Press Ratio	1/70
Verim / Output	800-1100 gr./dk.(g./min.)
Kapasite / Capacity	Varil(Barrel)
Hortum Uzunluğu / Hose Length	10 mt.(meter)
Hortum Ebadı / Hose Size	1/4 R2
Ağırlık / Weight	65,15 kg.(kilo)
Ambalajlı Ağırlık / Packing Weight	67,15 kg.(kilo)
Kasa Ölçüleri / Case Dimension	70x100x105 cm(cm.)

Aksesuarlar / Accessories

Gres Tabancası, Sayaçlı Gres Tabancası, Z Mafsal,



Kod / Code 852



İnce Yağ Yağlama Arabası

Oil Mobile Lube Cart

SYA-V/10 S

Çalışma Basıncı / Working Pressure	6 - 8 bar
Sıkıştırma Oranı / Press Ratio	1/4
Verim / Output	7 Lt./dk.(L./min.)
Kapasite / Capacity	Varil(Barrel)
Hortum Uzunluğu / Hose Length	10 mt.(meter)
Hortum Ebadı / Hose Size	3/8 R1
Ağırlık / Weight	59,4 kg.(kilo)
Ambalajlı Ağırlık / Packing Weight	61,4 kg.(kilo)
Kasa Ölçüleri / Case Dimension	70x100x105 cm(cm.)

Aksesuarlar / Accessories

İnce Yağ Tabancası, Dijital Sayaçlı Yağ Tabancası



Kod / Code 853



SEYYAR YAĞLAMA ARABALARI

MOBILE LUBE CARTS



Gres Yağlama Arabası Grease Mobile Lube Cart

SYA-G/15 S

Çalışma Basıncı / Working Pressure	6 - 8 bar
Sıkıştırma Oranı / Press Ratio	1/70
Verim / Output	800-1100 gr./dk.(g./min.)
Kapasite / Capacity	Varil(Barrel)
Hortum Uzunluğu / Hose Length	15 mt.(meter)
Hortum Ebadı / Hose Size	1/4 R2
Ağırlık / Weight	71 kg.(kilo)
Ambalajlı Ağırlık / Packing Weight	73 kg.(kilo)
Kasa Ölçüleri / Case Dimension	70x100x105 cm(cm.)

Aksesuarlar / Accessories

Gres Tabancası, Sayaçlı Gres Tabancası, Z Mafsal,



8 698686 636532

Kod / Code 854

İnce Yağ Yağlama Arabası Oil Mobile Lube Cart

SYA-V/15 S

Çalışma Basıncı / Working Pressure	6 - 8 bar
Sıkıştırma Oranı / Press Ratio	1/4
Verim / Output	7 Lt./dk.(L./min.)
Kapasite / Capacity	Varil(Barrel)
Hortum Uzunluğu / Hose Length	15 mt.(meter)
Hortum Ebadı / Hose Size	3/8 R1
Ağırlık / Weight	63 kg.(kilo)
Ambalajlı Ağırlık / Packing Weight	65 kg.(kilo)
Kasa Ölçüleri / Case Dimension	70x100x105 cm(cm.)

Aksesuarlar / Accessories

İnce Yağ Tabancası, Dijital Sayaçlı Yağ Tabancası



8 698686 636549

Kod / Code 855

Gres Yağlama Arabası Grease Mobile Lube Cart

SYA-G/20 S

Çalışma Basıncı / Working Pressure	6 - 8 bar
Sıkıştırma Oranı / Press Ratio	1/70
Verim / Output	800-1100 gr./dk.(g./min.)
Kapasite / Capacity	Varil(Barrel)
Hortum Uzunluğu / Hose Length	20 mt.(meter)
Hortum Ebadı / Hose Size	1/4 R2
Ağırlık / Weight	70 kg.(kilo)
Ambalajlı Ağırlık / Packing Weight	72 kg.(kilo)
Kasa Ölçüleri / Case Dimension	70x100x105 cm(cm.)

Aksesuarlar / Accessories

Gres Tabancası, Sayaçlı Gres Tabancası, Z Mafsal,



8 698686 636556

Kod / Code 856



SEYYAR YAĞLAMA ARABALARI

MOBILE LUBE CARTS

İnce Yağ Yağlama Arabası

Oil Mobile Lube Cart

SYA-V/20 S

Çalışma Basıncı / Working Pressure	6 - 8 bar
Sıkıştırma Oranı / Press Ratio	1/4
Verim / Output	7 Lt./dk.(L./min.)
Kapasite / Capacity	Varil(Barrel)
Hortum Uzunluğu / Hose Length	20 mt.(meter)
Hortum Ebadı / Hose Size	3/8 R1
Ağırlık / Weight	64,75 kg.(kilo)
Ambalajlı Ağırlık / Packing Weight	66,75 kg.(kilo)
Kasa Ölçüleri / Case Dimension	70x100x105 cm(cm.)

Aksesuarlar / Accessories

İnce Yağ Tabancası, Dijital Sayaçlı Yağ Tabancası



Kod / Code **857**



Seyyar Yağlama Arabası

Mobile Lube Cart

SYA-1

Kapasite / Capacity	Varil(Barrel)
Ağırlık / Weight	24,5 kg.(kilo)
Ambalajlı Ağırlık / Packing Weight	26,5 kg.(kilo)
Kasa Ölçüleri / Case Dimension	70x100x105 cm(cm.)

Aksesuarlar / Accessories

Pompa, Makara, Sayaçlı ve Sayaçsız Tabancalar



Kod / Code **858**



Seyyar Yağlama Arabası

Mobile Lube Cart

SYA-2

Kapasite / Capacity	Varil(Barrel)
Ağırlık / Weight	18,9 kg.(kilo)
Ambalajlı Ağırlık / Packing Weight	20,9 kg.(kilo)
Kasa Ölçüleri / Case Dimension	70x70x105 cm(cm.)

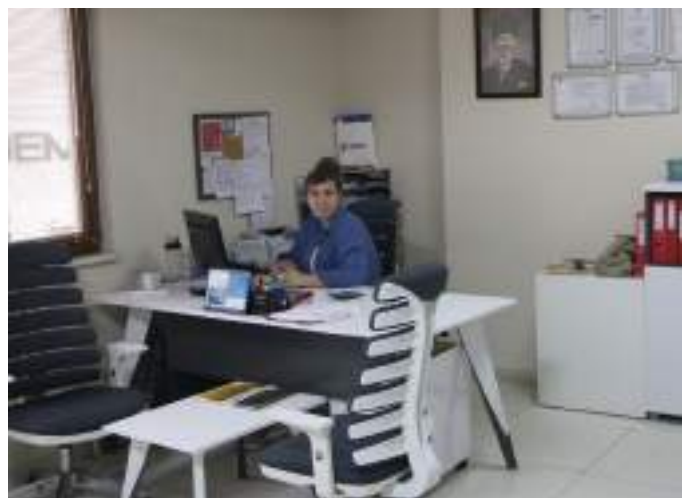
Aksesuarlar / Accessories

Pompa, Sayaçlı ve Sayaçsız Tabancalar



Kod / Code **859**















T.C. SANAYİ VE TEKNOLOJİ BAKANLIĞI			SANAYİ SİCİL BELGESİ		
e-belge					
Belge Tarihi:	2023/08	Belge No:	74629	Belge TC No:	98502765
Ticaret Sektörü Örneği: GENEL NİHAİL ÜRETİM SANAYİ VE TİCARET ANONİM ŞİRKETİ					
Ticaret Adresi: KOSGEB SAN. 22. SOK. DEĞ. KAPANI 34. BÖLGE/BAĞCISALTI					
Yan Tarihi:	13/08/23	Yan Özetleme Bilgi Tarihi:	31/03/23	Ürünler Konusu	
<p><small>Bu belge Türkiye Cumhuriyeti Üretim ve Ticaret Bakanlığı tarafından düzenlenmektedir ve Türkiye Cumhuriyeti Sanayi ve Ticaret Bakanlığı tarafından onaylanmıştır. Bu belge, Türkiye Cumhuriyeti Sanayi ve Ticaret Bakanlığı tarafından düzenlenmektedir ve Türkiye Cumhuriyeti Sanayi ve Ticaret Bakanlığı tarafından onaylanmıştır. Bu belge, Türkiye Cumhuriyeti Sanayi ve Ticaret Bakanlığı tarafından düzenlenmektedir ve Türkiye Cumhuriyeti Sanayi ve Ticaret Bakanlığı tarafından onaylanmıştır.</small></p>					



Fiyat listesini görüntülemek için
karekodu okutun



Scan the QR code to
view the price list

GÜRIŞİK YAĞLAMA CİHAZLARI SAN. ve TİC. A.Ş.

Köseler Mah. Kocaeli Kobi Organize Sanayi Sitesi 22.Sokak No:34 Dilovası - Kocaeli, TÜRKİYE

Telephone: +90 262 754 80 80 • +90 262 754 99 99 • +90 262 754 52 00 • +90 262 754 53 00

Fax: +90 262 754 60 60 • GPS : "40.878628, 29.570270"

WhatsApp : + 90 (533) 935 85 00

Yurtdışı Satış / Export Sales : +90 (533) 935 85 06 alain@gurisik.com.tr

Yurtiçi Satış / Domestic Sales : +90 (532) 672 27 70 gurkan@gurisik.com.tr

www.gurisik.com.tr • www.gurisik.com • www.oilman.com.tr

bilgi@gurisik.com.tr • satis@gurisik.com.tr • bilgi@oilman.com.tr

Tüm hakları saklıdır.2022 (c) All rights reserved.