



Çelik Servis Merkezi

“1976'dan beri
Sürdürülebilir Kalite
Sustainable quality since 1976”





“1976'dan beri
Sürdürülebilir Kalite
Sustainable quality since 1976”

Fabrika

A.

Köseler, KOBİ Osb, 3 ncü Cad No:49, 41455
Dilovası/Kocaeli /Turkey

T.

+90 262 658 14 67

Şube

A.

Arslanbey OSB Mah.1 Cad. No:9/1
Kartepe / KOCAELİ

T.

+90 262 351 38 88





Misyon / Mission

Battallar Demir olarak sorumluluk sahibi sanayici başarımızı devam ettirmek. İşimizi ahlaki değerlere uygun olarak yürüterek, topluma ve çevreye karşı sorumluluklarımızı yerine getirmedeki liderliğimizi göstermek. Çalışma ortamımızın güvenli ve verimli olmasını sağlayarak, adil tutum, ekip çalışması, açık iletişim, kişisel güvenilirlik ve gelişme olanakları tanımak. Gelenek ve kültürünü en iyi şekilde sürdürmektir

As Battallar Demir, we are a responsible industrialist to continue our success. To show our leadership in fulfilling our responsibilities towards society and the environment by conducting our business in accordance with ethical values. To provide fair attitude, teamwork, open communication, personal reliability and opportunities for development by ensuring that our working environment is safe and efficient. To maintain its tradition and culture in the best way

“1976 ‘dan beri
Sürdürülebilir Kalite
Sustainable quality since 1976 ”



Vizyon / Vision

Ticaret söz konusu olduğunda dünya haritası siyasi sınırlarla değil avantaj ve kalite kuralları ile çizilir. Bu vizyonla bakıldığında dünya sanıldığı kadar çok parçalı ve ulaşılmaz değildir. Battallar Demir olarak Dünyayı tek bir yer olarak görüyoruz. Kendi bölgesindeki sağlam kökleri üzerinden dallarını dünyaya yayan bir ağır sanayi kuruluşu olma hedefi bütün kararlarımızın altındaki vizyondur. Baskalarının koyduğu kurallara göre çalışan ve sadece talep edilene yatırım yapmış bir kuruluş olmamak için kendi teknolojimizi geliştirmek, gerektiğinde kendi literatürümüzü oluşturmak ve Dünyaya gelecek projeksiyonları yapmaya inanıyoruz.

When it comes to trade, the world map is drawn not by political boundaries, but by the rules of advantage and quality. When viewed with this vision, the world is not as fragmented and inaccessible as it seems. As Battallar Demir, we see the world as a single place. The goal of being a heavy industry organization that spreads its branches to the world over its strong roots in its own region is the vision behind all our decisions. We believe in developing our own technology, creating our own literature when necessary, and making future projections for the world in order not to be an organization that works according to the rules set by others and invests only in what is requested



Yıllık 225 Bin Ton Metal İşleme

Annual 225 Thousand Tons of Metal Processing

Yıllık Hacim
/ Annual Volume

225

Bin Ton
/ Thousand Tons

Battallar Demir saygın sanayi kuruluşları içerisinde güvenilir bilinen bir Sac satış ve işleme firmasıdır. Yassı mamül tedarikçisi olarak,çelik servis merkezinde bulunan Dilme, boy kesim ve trapezleme üretim hatlarıyla yıllık 225 bin ton metal işleme kapasitesi alanında uzmandır..

Battallar Demir is a reliable steel supplier and steel processor company among reputable industrial establishments. As a steel service center, is an expert in its field with its annual cut-to-length, slitting lines and trapezoidal production lines, with an annual metal processing capacity of 225 thousand tons.



Hammadde

Raw Material

Bünyesindeki hammadde stokları ve uzun yıllara dayanan güçlü bağlantılarıyla taleplere süratle cevap verebilmektedir. Kapasite büyüklüğü, teslimat hızı, ve kalite yönetimi açılarından bakıldığında, Battallar Demir Sektördeki büyük firmaların başında gelmektedir. Firmanın değişmez prensipleri daima kalite, hizmet, zamanında teslim ve uygun fiyat olmuştur.

It is able to respond quickly to demands with its raw material stocks and strong connections based on many years. From the point of view of capacity size, delivery speed, and quality management, Battallar Demir is one of the largest companies in the sector. The unchangeable principles of the company have always been quality, service, just in time delivery and workable price.



Kalite

Quality

Üretimde başarı ve sürekliliğin teminatı hizmette dürüstlük ve kalitedir prensibiyle çalışan Battallar Demir sizlere bugün ve gelecekte hizmet vermeye devam edecektir.

Battallar Demir principally works as the quality is the succes and sustainability on all production and delivery activities and driven for quality. We will working with this matter in the future too.



Kalite Politikamız

Ürünlerimizi sunarken, ulusal ve uluslararası standart ve mevzuat şartlarına uyarak, müşteri ihtiyaç ve beklentilerine cevap vermeyi,

Eğitim ve bilinçlendirmeye gereken önem ve hassasiyeti göstererek personel kalitesini ve memnuniyetini arttırmayı,

Tüm birimlerde sürekli gelişim ve iyileştirmeyi uygulayarak, kaynakların etkili kullanılmasını sağlamayı,

Tedarikçi firmalarla çözüm ortaklığına giderek karşılıklı fayda esaslı bir anlayış içinde çalışmayı,

İnsana ve çevreye saygılı davranmayı,

Faaliyetlerimizi yasal şartlara ve ilgili bakanlık mevzuatlarına uygun olarak gerçekleştirmeyi,

Şirket bünyesinde kurulmuş olan Kalite Yönetim Sistem etkinliğini sürekli iyileştirmeyi taahhüt ettiğimiz Kalite Politikamızdır.

“1976'dan beri
Sürdürülebilir Kalite
Sustainable quality since 1976”

Our quality policy

Responding to customer needs and expectations by complying with national and international standards and legislation while presenting our products,

To increase personnel quality and satisfaction by showing the necessary importance and sensitivity to training and awareness,

To ensure the effective use of resources by applying continuous development and improvement in all units,

Working in a mutually beneficial understanding by partnering with supplier companies,

To treat people and the environment with respect,

To carry out our activities in accordance with legal requirements and relevant ministry regulations,

It is our Quality Policy that we undertake to continuously improve the effectiveness of the Quality Management System established within the company.

Üretim Hatları

Production Lines

Sac İthalatı ve İhracatında Metal sektöründe çelik servis merkezinde sağlamış olduğu hizmetleri ile ileri gelen firmalar arasında bulunmaktadır. Metal sektöründe güçlü stokları ile talepleri karşılaya bilme kapasitesine sahip ve çelik servis merkezinde sağladığı üretim ile de bunu desteklemektedir.

Battallar Demir, which works with the principle of honesty and quality in service as the guarantee of success and continuity in production, will continue to serve you today and in the future with its well designed machinery, huge level of stock and qualified team.

Dilme Hattı 1 / Slitting Line 1

Min. Ebat Min. Size	Maks. Kalınlık Max. Thickness	Maks. Genişlik Max. Extent	İç Çap Inner Diameter	Açııcı Kapasite Decoiler Capacity	Sarıcı Kapasite Winder Capacity
0.25 mm	3.00 mm	1500 mm	508-610 mm	30 Ton	15 Ton

Dilme Hattı 2 / Slitting Line 2

Min. Ebat Min. Size	Maks. Kalınlık Max. Thickness	Maks. Genişlik Max. Extent	İç Çap Inner Diameter	Açııcı Kapasite Decoiler Capacity	Sarıcı Kapasite Winder Capacity
0.25 mm	4.00 mm	1700 mm	508-610 mm	30 Ton	25 Ton

Dilme Hattı 3 / Slitting Line 3

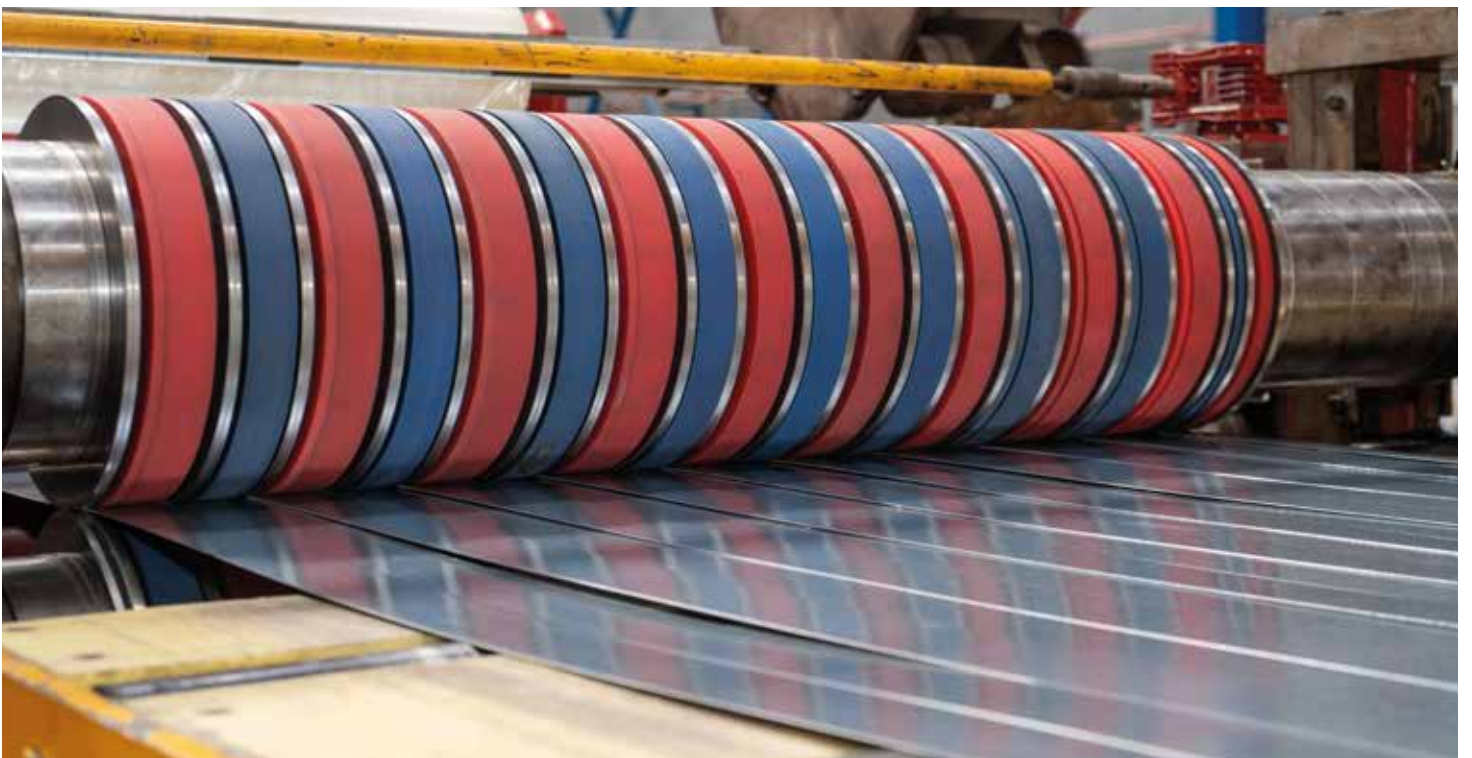
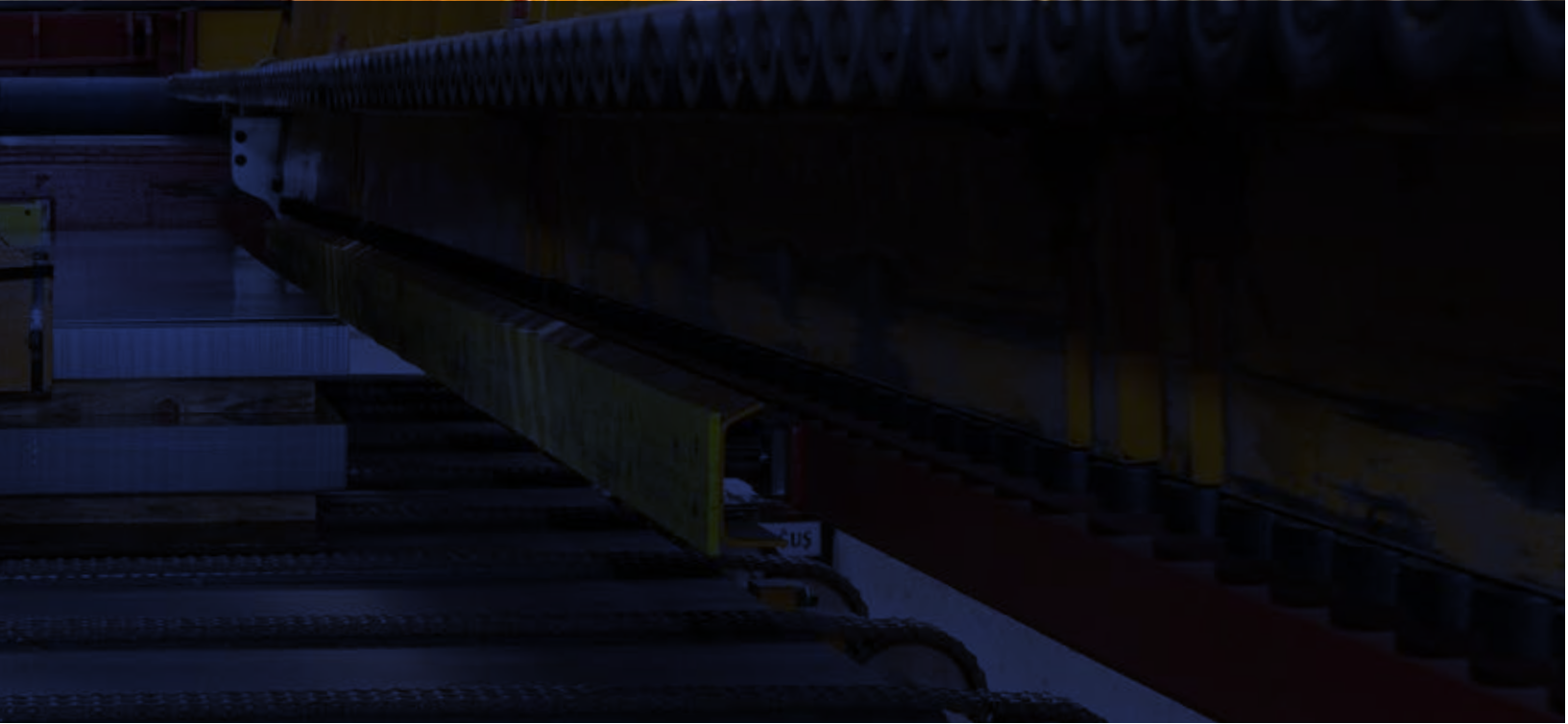
Min. Ebat Min. Size	Maks. Kalınlık Max. Thickness	Maks. Genişlik Max. Extent	İç Çap Inner Diameter	Açııcı Kapasite Decoiler Capacity	Sarıcı Kapasite Winder Capacity
0.25 mm	3.00 mm	1000 mm	508-610 mm	25 Ton	15 Ton

Boy Kesme / Cut to Length

Min. Ebat Min. Size	Maks. Kalınlık Max. Thickness	Maks. Genişlik Max. Extent	Min. Uzunluk Min. Length	Maks. Uzunluk Max. Length	Maks. Paketleme Max. Package
0.25 mm	3.00 mm	1600 mm	400 mm	6000 mm	5000 Kg

Trapez / Trapeze

Min. Ebat Min. Size	Maks. Kalınlık Max. Thickness	Genişlik Extent	Min. Uzunluk Min. Length	Maks. Uzunluk Max. Length	Maks. Paketleme Max. Package
0.30 mm	1.20 mm	860-1050 mm	1000 mm	12.000 mm	6000 Kg



BOYALI Sac \ Prepainted
PPGI



Sac Kalitesi Grade	DX51-52-53-D+Z , S220-280-300 GD etc.
Rulo Genişlikleri Coil Width	1000 - 1200 - 1250 - 1500 mm
Kalınlıklar Thickness	0.30 mm - 1.20 mm
Boy Kodları Ral Code	Ral 9002 - 3009 - 9006-5010 6028-8017-8019-3005 etc.
Boya Cinsi Paint	Polyester, PVdF, Plastisol, PVC, Poliüretan vb

Galvanizli Sac \ Galvanised
HDG



Sac Kalitesi Grade	DX51-52-53-54-55-56-57 D+Z , S220-280-300-320-360-380 GD etc.
Rulo Genişlikleri Coil Width	1000 - 1200 - 1250 - 1500 mm
Kalınlıklar Thickness	0,25 mm - 4.00 mm
Kaplama Cinsi Coating	Zn 50-600 Gr./ m ²
Ürün Tipi Delivery Type	Dilme, Boy Kesme, Rulo, Bant, Plaka Slitted, Roll, Tapes, Sheets

DKP Sac \ Colled Rolled Coil
CR



Sac Kalitesi Grade	DC-01 DC-02 DC-03 DC-04 etc.
Rulo Genişlikleri Coil Width	1000 - 1200 - 1250 - 1500 mm
Kalınlıklar Thickness	0.25 mm - 3.00 mm
Ürün Tipi Delivery Type	Dilme, Boy Kesme, Rulo, Bant, Plaka Slitted, Roll, Tapes, Sheets

HRP Sac \ P&O Coils



Sac Kalitesi Grade	DD11-14 etc.
Kalınlıklar Thickness	0.80 mm - 8.00 mm
Rulo Genişlikleri Coil Width	1000 - 1200 - 1250 - 1500 mm
Ürün Tipi Delivery Type	Dilme, Boy Kesme, Rulo, Bant, Plaka Slitted, Roll, Tapes, Sheets

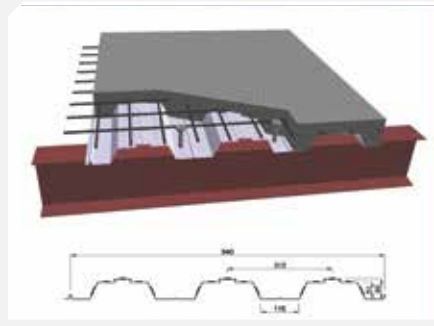
Sıcak Sac \ Hot Rolled Coil
HR



Sac Kalitesi Grade	S235JR-S275-S355 etc.
Rulo Genişlikleri Coil Width	1000 - 1200 - 1250 - 1500 mm
Ürün Tipi Delivery Type	Dilme, Boy Kesme, Rulo, Bant, Plaka Slitted, Roll, Tapes, Sheets

Betonaltı Trapez Formları/ Cephe Kaplaması

TRAPEZ FORM \ 51/313

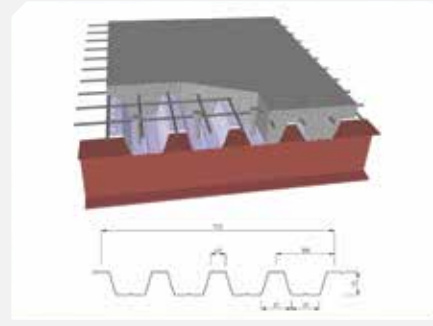


Kalınlık
Thick 0.50 - 1.20 mm

Kapatma Alanı
Closure Area 940 mm

Hatve Yüksekliği
Pitch Height 51 mm

TRAPEZ FORM \ 75/188

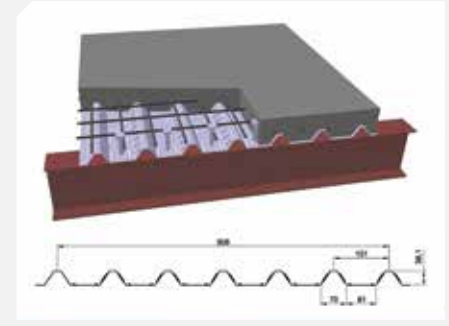


Kalınlık
Thick 0.50 - 1.20 mm

Kapatma Alanı
Closure Area 752 mm

Hatve Yüksekliği
Pitch Height 75 mm

TRAPEZ FORM \ 38/151



Kalınlık
Thick 0.50 - 1.20 mm

Kapatma Alanı
Closure Area 906 mm

Hatve Yüksekliği
Pitch Height 38.1 mm

Çatı ve Cephe Kaplama Formları / Wall & Roof

TRAPEZ FORM \ 27/200



Kalınlık
Thick 0.25- 1.20 mm

Kapatma Alanı
Closure Area 800- 1000 mm

Hatve Yüksekliği
Pitch Height 27 mm

TRAPEZ FORM \ 38/151

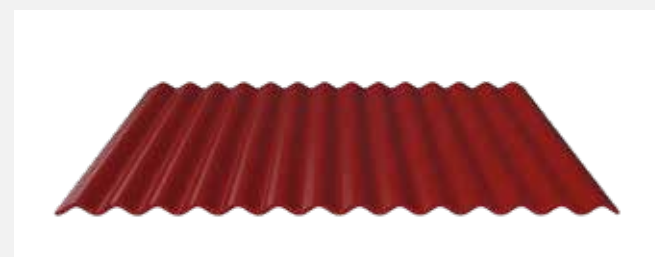


Kalınlık
Thick 0.40 - 1.20 mm

Kapatma Alanı
Closure Area 906 mm

Hatve Yüksekliği
Pitch Height 38 mm

SİNÜS OLUKLU SAC \ 18/76



Kalınlık
Thick 0.25- 1.00 mm

Kapatma Alanı
Closure Area 815 mm

Hatve Yüksekliği
Pitch Height 18 mm

STOR OLUKLU SAC \ 9/ 31.8



Kalınlık
Thick 0.25- 0.50 mm

Kapatma Alanı
Closure Area 800 mm

Hatve Yüksekliği
Pitch Height 9 mm

Hızlı Teslimat / Levhalar

Fast Delivery / Sheets



Standart Paketleme /Standart Packing
(Levha) (Sheet)



İhracat Paketleme /Export Packing
(Levha) (Sheet)



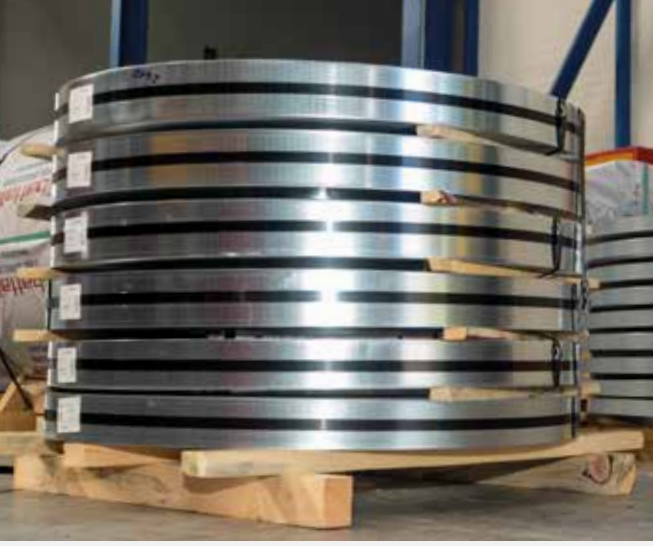


Hızlı Teslimat / Dilinmiş Bantlar

Fast Delivery / Slitted Rolls



Standart Paketleme /Standart Packing
(Dilinmiş Bant) (Strips)



İhracat Paketleme /Export Packing
(Dilinmiş Bant) (Strips)



İnovasyon ve Yatırımlarımız

||| *Innovation & Investments*

Makine ve ekipman yatırımlarımızda üretim kapasite ve verimliliğimizi sürekli arttırmayı hedefliyoruz, çalışanlarımıza verdiğimiz sürekli eğitimler ile kişisel gelişimlerini destekliyoruz.

With machinery and equipment investments, we ensure that our production capacity is increased and our employees receive the necessary training for their development.



Verimlilik ve Sürekli İyileştirme

Continuous improvement policy /Productivity

Tüm süreçlerimizde gelişmeye açık iyileştirilebilir alanların düzenli eğitim ve denetlemelerle tespit edip gerekli iyileştirmeleri takip ediyoruz.

We identify areas for improvement in all our processes with regular training and inspections and follow up on necessary improvements

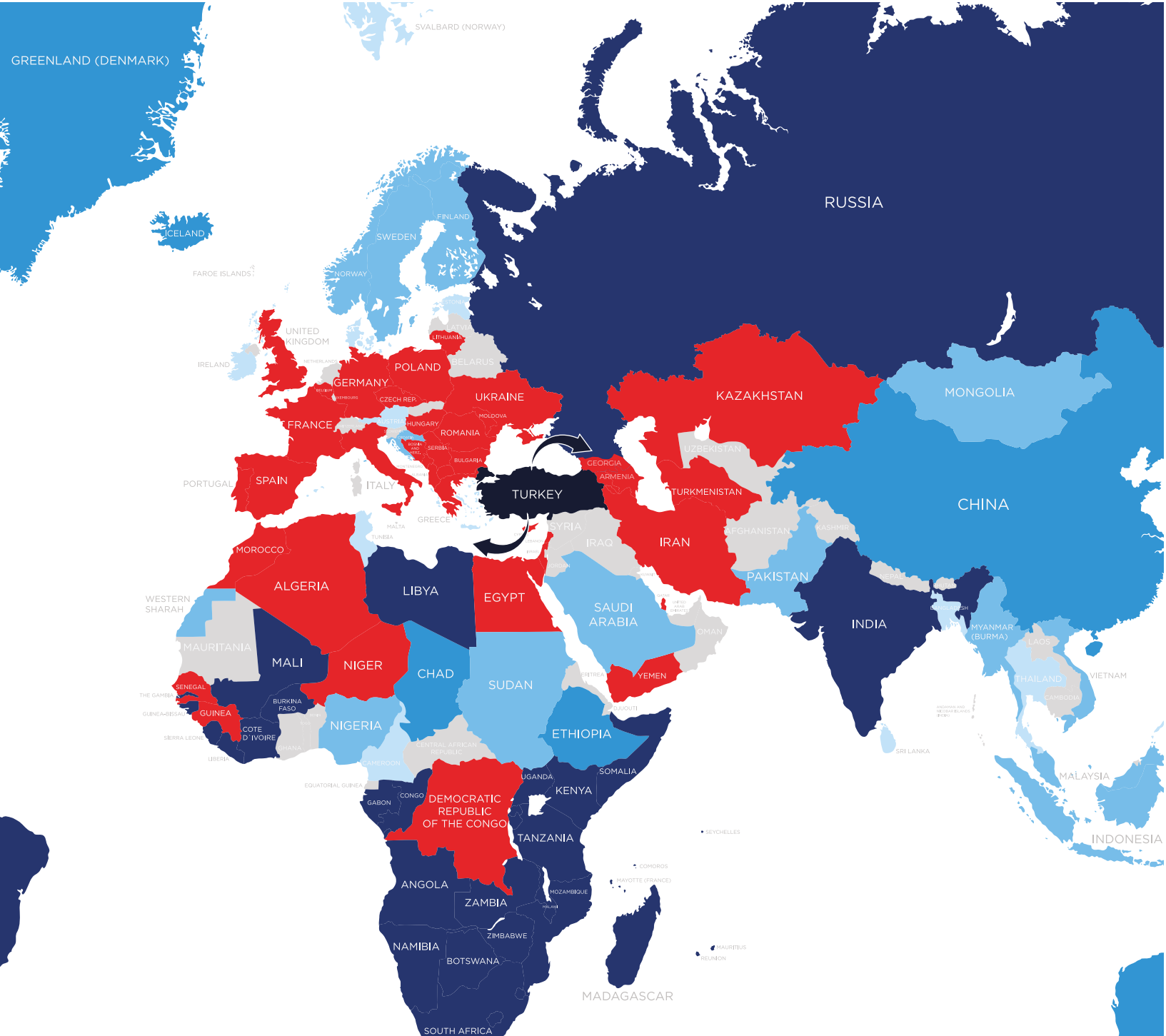
İthalat İhracat

Import Export

Sac İthalatı ve İhracatında Metal sektöründe çelik servis merkezinde sağlamış olduğu hizmetleri ile ileri gelen firmalar arasında bulunmaktadır. Metal sektöründe güçlü stokları ile talepleri karşılaya bilme kapasitesine sahip ve çelik servis merkezinde sağladığı üretim ile de bunu desteklemektedir. 5 Kıtada, 50'den fazla ülkeye yaptığımız düzenli sevkiyatlarla iş ortaklarımıza hizmet vermeye devam edip ihracatta sürekli gelişmeyi hedefliyoruz.

Battallar Demir is an exporter company making regular shipments to more than 50 countries in 5 continent and expanding export network.

Battallar Demir, which works with the principle of honesty and quality in service as the guarantee of success and continuity in production, will continue to serve you today and in the future.



As one of the most comprehensive steel service centers in Turkey, continues to our national and international business partners add value to their goals... with sustainable quality and service understanding.

