

TÖREKS

TÖREKS ENERJİ VE TEKNOLOJİ HİZMETLERİ

**Stronger
Together**

#BERABERGÜÇLÜYÜZ



www.toreks.com

Hakkımızda

Toreks Elektromekanik Servis Hizmetleri Ltd. Şti. 2011 yılında Alçak Gerilim, Orta Gerilim ve Yüksek Gerilim alanlarında; periyodik bakım, montaj ve servis hizmetleri ihtiyaçlarının karşılanması amacıyla kurulmuştur. 2021-2022 yıllarında enerji sistemlerinde teknolojik gelişimlere ayak uydurmak ve en önemlisi de müşteri memnuniyetini sağlayıp, yeni taleplere hızlı ve inovatif çalışma prensibi ile cevap verebilmek adına; teknik personel sayısı büyük oranda artırılıp, inovasyon çalışmalarına ivme katarak nevi değişikliğine gitmiş ve "Toreks Enerji ve Teknoloji Hizmetleri San. Tic. A.Ş." olarak vizyonunu genişletmiştir.

Toreks Enerji olarak; Organize Sanayi Bölgeleri, Endüstriyel Tesisler, Ticari Binalar (AVM – Hastane – İş & Yaşam Alanları), Kamu Kuruluşları, Havaalanları, Petrokimya, Termik Santraller ve Güç Santralleri için gerçekleştirilen 7/24 servis hizmetlerimiz sayesinde enerji sürekliliği sağlanarak, kesintisiz ve verimli enerji ihtiyaçlarını sağlıyoruz.

Toreks Enerji hizmet kapsamlarımız içinde; Periyodik Bakım, Devreye Alma, Retrofit / Modernizasyon, Revizyon, Sahada ve Atölye Ortamında Tamir, Kiralama (Trafo ve Orta Gerilim Ürünleri), Acil Müdahale, Y.G İşletme Sorumluluğu, Yasal Ölçümler, Genişleme Kapsamındaki Kurulumlar (Dağıtım Merkezi – Trafo Tesisi), Yedek Parça Tedariki, Süpervizörlük ve Eğitim çözümlerimiz sayesinde, profesyonel kadromuz ve toplam da 5 bölgeden oluşan bölge müdürlüklerimiz ile tüm Türkiye 'ye 7/24 servis hizmeti sağlamaktayız.

About Us

Toreks Electromechanical Services Ltd. Ltd. In 2011, in the fields of Low Voltage, Medium Voltage and High Voltage; It was established to meet the needs of periodic maintenance, installation and service services. In order to keep up with technological developments in energy systems in 2021-2022 and, most importantly, to ensure customer satisfaction and to respond to new demands with a fast and innovative working principle; The number of technical personnel was increased significantly, and its type was changed by accelerating innovation activities and "Toreks Enerji ve Teknoloji Hizmetleri San. Tic. Inc. He expanded his vision as".

As Toreks Energy; We provide uninterrupted and efficient energy needs by ensuring energy continuity thanks to our 24/7 service provided for Organized Industrial Zones, Industrial Facilities, Commercial Buildings (Shopping Malls - Hospitals - Business & Living Areas), Public Institutions, Airports, Petrochemicals, Thermal Power Plants and Power Plants. .

Within our Toreks Energy service scopes; Periodic Maintenance, Commissioning, Retrofit / Modernization, Revision, Repair in the Field and Workshop Environment, Rental (Transformer and Medium Voltage Products), Emergency Response, H.V Operation Responsibility, Legal Measurements, Installations within the Scope of Expansion (Distribution Center - Transformer Facility), Spare Parts Thanks to our Supply, Supervision and Training solutions, we provide 24/7 service to all over Turkey with our professional staff and regional directorates consisting of 5 regions in total.



Misyon

Müşteri odaklı kalite yönetim ilkelerine bağlı kalınıp, dinamik yaratıcı çözümleri ve sektördeki yeni gelişmeleri takip ederek doğru zamanda değişen ihtiyaçları tespit edip hizmet sağlamaktır. Kaynakları etkin ve verimli kullanarak bilim ve teknolojinin ışığında, personelin de kişisel ve mesleki gelişimlerine yönelik hizmetleri en iyi şekilde yönetmektir.

Mission

Adhering to customer-oriented quality management principles, following dynamic creative solutions and new developments in the sector, to provide services by producing changing needs at the right time. It is to manage the services for the personal and professional development of the personnel in the best way in the light of science and technology by using resources effectively and efficiently.

Vizyon

Sektördeki tecrübesi ile verimlilik, kalite ve çalışan güvenliği konularında dünya standartlarına ulaşmayı başarmış firmamız, üstlendiği görevlerde farklılıklar yaratarak kalıcı eserler oluşturma hedefi ve insana saygıya dayanan yönetim anlayışı ile müşteri memnuniyetini en üst düzeyde tutmayı ilke edinmektedir.

Vision

Our company, which performs according to world standards in terms of productivity, quality and employee safety with its experience in the sector, adopts the principle based on respect for human of keeping customer satisfaction at the highest level follows.



TÖREKS

*Stronger
Together*

#BERABERGÜÇLÜYÜZ



ENERJİ VE TEKNOLOJİ
HİZMETLERİ

ENERGY AND TECHNOLOGY
SERVICES

FAALİYET ALANLARIMIZ // FIELDS OF ACTIVITIES



**Akaryakıt, Gaz ve Petrokimya Tesisleri,
(Oil, Gas and Petrochemical Plants)**



**Güç Santralleri
(Power Plants)**



**Maden Tesisleri
(Mining Facilities)**



**Endüstriyel Üretim Tesisleri
(Industrial Production Facilities)**



**AVM ve Havaalanları
(Shopping Malls and Airports)**



**Yenilenebilir Enerji Santralleri
(Renewable Energy Power Plants)**



**Kamu Tesisleri
(Public Facilities)**



**İş ve Yaşam Alanları
(Work and Living Spaces)**



**Sağlık Tesisleri
(Medical Facilities)**



Ülkemiz için her alanda hizmet vermeye 7/24 devam etmekteyiz.

We continue to serve 24 / 7 all areas for our country.

HİZMETLERİMİZ // OUR SERVICES



PLANLI BAKIM //
PLANNED MAINTENANCE SERVICES



İŞLETME SORUMLULUĞU HİZMETİ //
HIGH VOLTAGE OPERATING RESPONSIBILITY



7/24 DESTEK VE ACİL MÜDAHALE //
24/7 SUPPORT AND EMERGENCY ACTION



SCADA VE OTOMASYON //
SCADA AND AUTOMATION



RETROFİT VE MODERNİZASYON //
RETROFIT AND MODERNIZATION



EĞİTİM //
TRAINING



SAHADA VE ATÖLYE ORTAMINDA TAMİR //
REPAIRING ON SITE AND WORKSHOP



KİRALAMA //
RENT



DEVREYE ALMA HİZMETİ //
COMMISSIONING SERVICES



YEDEK PARÇA TEDARİKİ //
SPARE PART SUPPLY



DANIŞMANLIK, FİZİBİLİTE VE ANALİZ HİZMETİ //
CONSULTING, FEASIBILITY AND ANALYSIS SERVICES



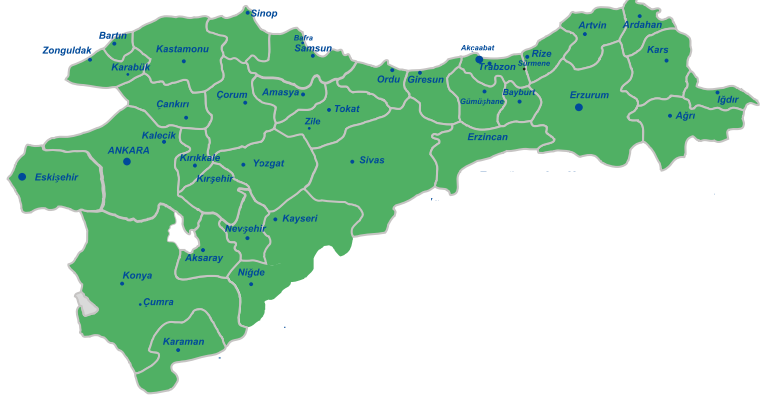
LABORATUVAR //
LABORATORY

BÖLGELERİMİZ // REGIONAL DIRECTORATES

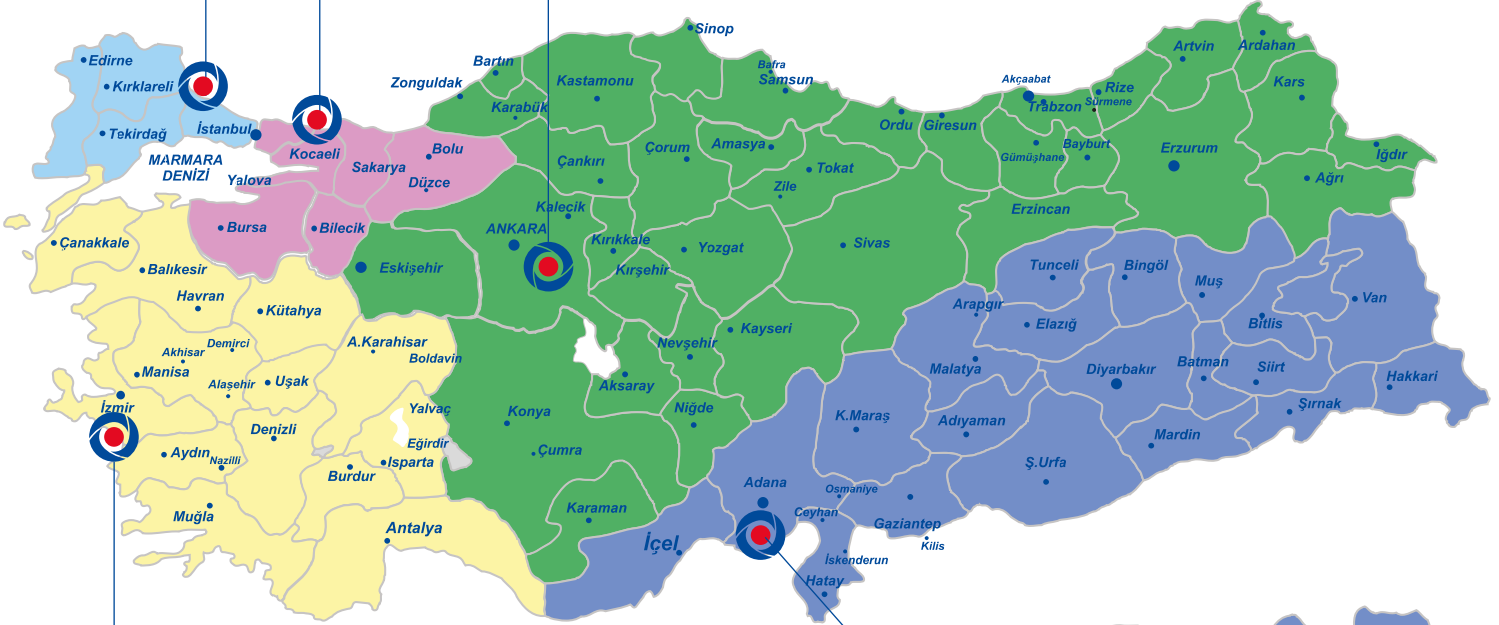
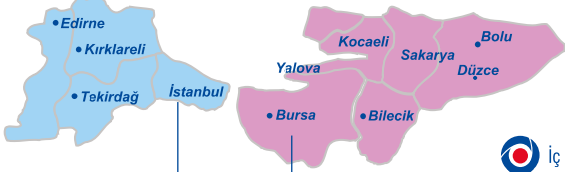


Marmara Bölge // Marmara Region

Merkez // Headquarters



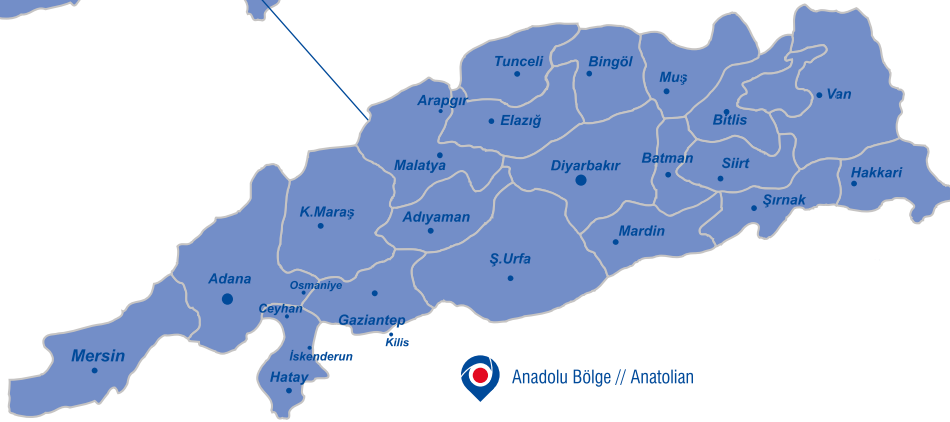
İç Anadolu Bölge // Central Anatolian Region



Ege Bölge // Aegean Region

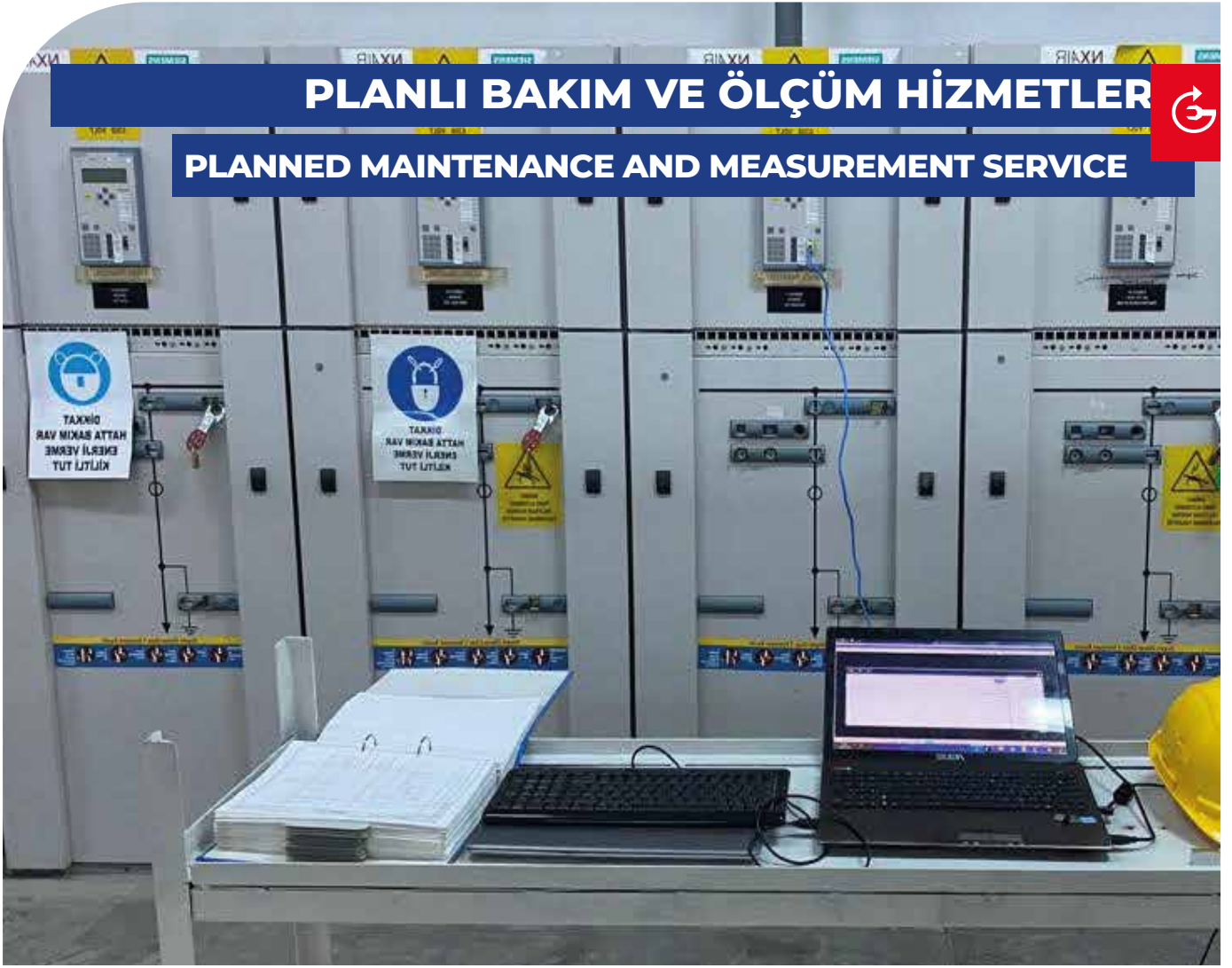


Anadolu Bölge // Anatolian



PLANLI BAKIM VE ÖLÇÜM HİZMETLERİ

PLANNED MAINTENANCE AND MEASUREMENT SERVICE



Elektrik transformatörleri, elektrik sisteminin en pahalı ve önemli bir bileşenlerinden biridir. Bu nedenle, optimum performans ve daha uzun ürün ömrü elde etmek için, trafonun düzenli bakım ve kontrollerini yaptırmak gereklidir. Bakım kontrolleri rutin olarak yapılırsa, arıza bakımına girmeniz gerekemeyebilir. Bu sayede arıza süresinden tasarruf edebilirsiniz. Ayrıca bir trafo arıza yaptığında geri dönülmez derecede hasar alabilir ya da patlama/yangın riski oluşturarak çevreye zarar verebilir. Özellikle fabrika, enerji tesisleri, petrokimya, maden tesisleri gibi kritik tesislerde trafo bakımlarının aksatılmaması tesis için bir zorunluluktur. Bu bağlamda; 6331 sayılı İş Sağlığı ve Güvenliği Kanuna bağlı olarak 25.04.2013 tarih ve 28628 sayı ile Resmi Gazetede yayımlanarak yürürlüğe giren İş Ekipmanlarının Kullanımında Sağlık ve Güvenlik Şartları Yönetmeliği ile elektrik tesisatı, topraklama tesisatı, paratoner tesisatı ile akümülatör ve transformatör ve benzeri elektrik ile ilgili tesisatın yılda bir defa periyodik kontrolü zorunlu hale getirilmiştir.

İşletmelerinizde bulunan tüm "Alçak Gerilim ve Yüksek Gerilim" ekipmanlarının bakımları, yönetmelikte belirtilen periyotlarda tarafımızca verilen bir hizmettir.

Electrical transformers are one of the most expensive and important components of an electrical system. Therefore, in order to achieve optimum performance and longer product life, it is necessary to carry out regular maintenance and periodical checks on your transformer. If maintenance checks are performed routinely, there is less possibility that you have faults. In this way, you can save downtime. In addition, when a short circuit fault occurs in a transformer, it may cause irreversible damage to environment, creating a risk of explosion/fire. Especially in critical facilities such as factories, energy plants, petrochemicals, mining plants, transformer maintenance is a necessary for the plant. In accordance with 6331 Occupational Health and Safety Law which was published in Official Gazette with 25.04.2013 date of issuance and 28628 volume, with The Regulation of Health and Safety Requirements for the Use of Work, periodical checks was made mandatory once a year in the use of work equipment electrical wiring, earthing systems, lighting protection with accumulator and transformer and so on electrical installations.

Toreks Elektrik Tarafından Sağlanan Planlı Bakım Hizmetleri; Planned Maintenance Services Provided By Toreks Electric

- Dağıtım ve Güç Trafosu Bakımları,
Distribution and Power Transformer Maintenance
- Yük Altında Kademe Değiştirici Bakımları
On-Load Tap Changer Maintenance
- Sahada ve Atölye Ortamında Tamir İşlemleri
Repairing in Project Site and Workshop
- Orta Gerilim Hücre Bakımları,
Medium Voltage Switchgear Maintenance
- Koruma Sistemi Ekipmanları Bakımı,
Protection System Equipment Maintenance
- Ölçü Sistemi Ekipmanları Bakımı,
Measurement System Equipment Maintenance
- Genaratör Türbin Bakımları,
Generator Turbine Maintenance
- Ana ve Tali Pano ve Devre Kesici Bakımları,
Distribution Low Voltage Panel and Circuit Breaker Maintenance
- Kompanzasyon Panosu ve Sistemleri Bakımları,
Capacitor Panel and Systems Maintenance
- Busbar Sistemi Bakımları,
Busbar System Maintenance

Yukarıda belirtilen ekipmanların periyodik bakımları; standartlara uygun testlerin yapılması, fonksiyon kontrollerinin yapılması, uygun temizliğin yapılması ve yapılan işlerin raporlanması hizmetlerini kapsamaktadır.

During the periodic maintenance equipment shown above, they are all our under business scope on services of testing, function checks, proper cleaning and reporting in accordance with the standards.





7/24 DESTEK VE ACİL MÜDAHALE



7/24 SUPPORT AND EMERGENCY ACTION

Yağlı Tip Dağıtım Trafoları, Kuru Tip Dağıtım Trafoları, Orta Gerilim Hücreler, Sekonder Koruma Sistemleri, Ana-Tali Dağıtım Panoları ve Kompanzasyon Sistemlerinin tüm ekipmanlarına yönelik oluşabilecek, acil müdahale gereken durumlarda, 7/24 telefon desteği veya görevli ekiplerimizce saha desteği verdiğimiz hizmettir.

Oil and dry type distribution transformers, medium voltage switchgears, protection system, main / sub distribution and capacitor low voltage panels on all equipment that may occur in cases where emergency action is required, we provide remote or field support with our high-experienced technical teams in 24/7 service.



www.toreks.com

RETROFIT VE MODERNİZASYON



RETROFIT AND MODERNIZATION



Yağlı Tip Dağıtım Trafoları, Kuru Tip Dağıtım Trafoları, Orta Gerilim Hücreleri, Sekonder Koruma Sistemleri, Ana-Tali Dağıtım Panoları ve Kompanzasyon Sistemlerinde veya projelerinde, yenileme veya geliştirilme ihtiyacı duyulan senaryolara uygun hale getirilmesi ve tesislerde teknolojik gelişmelerin uygulanması hizmetidir.

It is a support service which can be replaced and revised on oil and dry type distribution transformers, medium voltage switchgears, protection systems, main - sub distribution and capacitor low voltage panels according to customer need or application.



Not: Schneider Electric ile flex hücreleri akım trafosu değişim ve fabrika test işlemleri için resmi yetkilendirilmiş bayisiyiz.

Note: We are the official authorized distributor for flex switchgears current transformer replacement and factory test operations with Schneider Electric.





SAHADA VE ATÖLYE ORTAMINDA TAMİR



REPAIRING ON SITE AND WORKSHOP

Dağıtım Trafolarında , Güç Trafolarında , Orta Gerilim Hücrelerinde ve bu sistemleri koruyan tüm ekipmanlarda oluşan arızalar veya arıza başlangıçlarına, tecrübeli ekiplerimizce anında sahada müdahale veya atölye ortamında müdahale edip tamirini tamamladığımız hizmetimizdir.

It is a support service which is needed in case there is fault in emergency actions for and dry type distribution transformers, medium voltage switchgears, protection system, main / sub distribution and capacitor low voltage panels.

DEVREYE ALMA HİZMETİ



COMMISSIONING SERVICE



Yeni kurulan tesislerin veya sahada ilk defa devreye alınacak bir ekipmanın; tarafımızca sahada fiziksel ve mekanik kontrollerinin yapılması, tüm elektriksel testlerinin yapılması, uygun bulunması halinde devreye alınması ve detaylı raporlanması hizmetidir.

It is a start-up and reporting service for new facilities for oil and dry type distribution transformers, medium voltage switchgears, protection system, main / sub distribution and capacitor low voltage panels as field support with our high-experienced technical teams.





Tesislerin işletilmesi esnasında, cihazların yaşamsal süreçlerinin takip edilmesi ve İSG yönetmelikleri gereği;

- Selvaz Yöntemi İle Topraklama Direnci Ölçümleri
- Kaçak Akım Cihazlarının Ölçümleri
- Termografik (Termal) Ölçümleri
- Enerji Kalite-Harmonik Ölçümleri
- İç Tesisat Kontrol Ölçümleri
- Orta Gerilim Hücre Ekipmanları Ölçümleri,
- Kablo Ölçümleri
- Yağ Analizleri
- Trafo Elektriksel Testleri

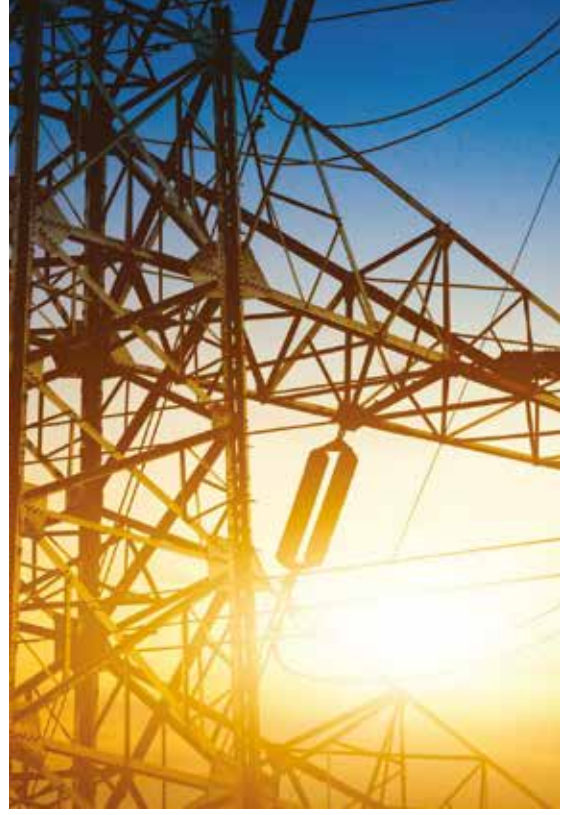
ölçümlerinin yapıp ilgili standartlara uygun olup olmadığını belirten bir rapor sunulması hizmetidir.

During the operation of the facilities, monitoring the essential processes of the devices and in accordance with OHS regulations;

- *Grounding Measurements''*
- *Ground Resistance Measurements By Cypress Method*
- *Measurements of Leakage Current Devices*
- *Thermographic (Thermal) Measurements*
- *Energy Quality-Harmonic Measurements*
- *Internal Installation Control Measurements*
- *Medium Voltage Switchgear Equipment Measurements*
- *Cable Measurements*
- *Oil Analysis*
- *Transformer Electrical Tests*

It is a service that provides a report stating whether results are suitable according to relevant standards or not.





Yüksek Gerilim İşletme Sorumluluğu'na tabi olan işletmelerin; trafoların, orta gerilim hücrelerinin, yüksek gerilim sekonder sistemlerinin işletme içindeki sorumluluğu için yetkili Elektrik Mühendisi bulundurması veya dışarıdan hizmet alması yönetmelik gereği mecburidir. Bu gibi işletmelerin kadrosunda Yetkili Elektrik Mühendisi bulundurmaması durumunda, tarafımızca işletmeye Yetkili Elektrik Mühendisi ataması için verdiğimiz hizmettir.

Toreks'in Bölge Müdürlükleri üzerinden, eğitimli personeller tarafından sağlanan, düzenli ve kontrolü yapılan; teknolojik cihazlarla işletme kontrol, periyodik bakım, İSG ölçümleri fiziki kontrolü, topraklama ve termal ölçümleri ile raporlanması hizmetidir.

For customers who need to high voltage operating responsibility; it is mandatory to have an authorized Electrical Engineer or to get outsource service for the responsibility of transformers, medium voltage switchgears during operations. In case facilities do not have an authorized electrical engineer on their staff, it is our service to provide an authorized Electrical Engineer as an operator.

It is a physical and operating control, periodic maintenance, earthing & thermal measurement and reporting service which is provided with experienced technical engineers and equipment.

Yüksek Gerilim İşletme Sorumluluğu Nedir?

Transformatörler, yüksek gerilim anahtarlama elemanları ve yüksek gerilim sekonder sistemlerin işletme içindeki sorumluluğu için elektrik mühendisi bulundurulması veya dışarıdan hizmet alınması yönetmeliklerimiz gereği mecburidir. İşletme sorumluluğunu üstlenecek mühendislerin EMO tarafından verilen "Elektrik Y.G. Tesisleri İşletme Sorumluluğu" ve SMM belgesine sahip olması gereklidir.

What is High Voltage Operating responsibility?

It is obligated to have an authorized electrical engineer for factories who are obligated to operate high voltage substation as required by Chamber of Electrical Engineers for equipment such as transformers and medium voltage switchgears.



SCADA OTOMASYON HİZMETLERİ



SCADA AND AUTOMATION SERVICES



Süreç otomasyonu ve trafo merkezi otomasyonu alanlarında müşterilerimizin ihtiyaçlarına göre otomasyon ile scada sistemlerinin tasarlanmasında ve devreye alınmasında müşterilerimize hizmet sağlıyoruz.

In the fields of process automation and substation automation, we provide services in designing and commissioning SCADA systems according to the needs of customers.





EĞİTİM



TRAINING

Dağıtım ve Güç Trafolarının, Alçak Gerilim panolarının ve Orta Gerilim Hücrelerinin ve Sekonder Koruma Sistemlerindeki teknolojik gelişmelerinin, kullanım amaçlarının, seçimlerinin doğru biçimde yapılması, sağlanan bakım ve ölçümler sonucunda edinilmiş olan tecrübelerin aktarılması amacıyla geliştirilmiş programlardır. Eğitimler isteğe göre sahada veya merkez ofisimizde bulunan eğitim salonlarında verilmektedir.

It is a service to train end-users intended use, selection of set values or maintenance of transformers, medium and low voltage switchgears. Trainings can be provided in both plant side or headquarters.

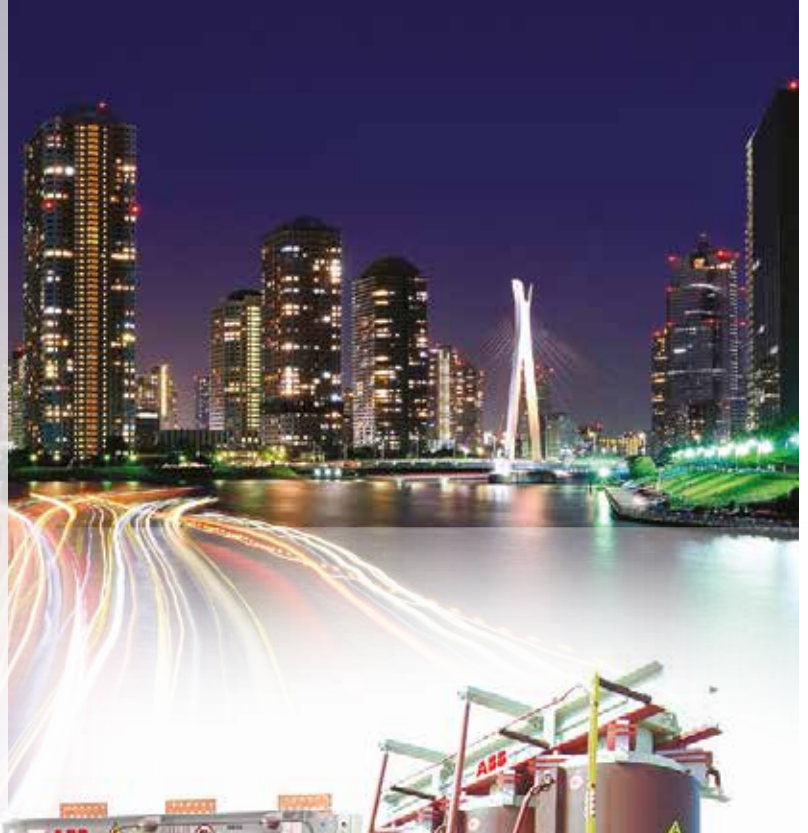




Dağıtım ve güç trafolarında, alçak gerilim ve yüksek gerilim hücre ekipmanlarında ve sekonder koruma sistemlerinde hasarı olan ürünlerin tedariki veya tamiri süresince, tesislerin üretim sürekliliğinin sağlanması amacıyla yerine kiralama ürünü temin edilmesi hizmetidir.

Yüksek Gerilim Anahtarlama Elemanları, Yüksek Gerilim Sekonder Sistemleri, Trafolar, Ana Dağıtım Panelleri, Kompanzasyon Sistemleri ve Scada Enerji İzleme Sistemlerinde ihtiyaç duyulacak malzemeler sizler adına kiralama amaçlı olarak stoklanmıştır.

It is a lease and rental service of medium voltage equipment for clients during maintenance or repairs in facilities or substations on the purpose of maintaining equipment's continuity. Equipment used in high voltage substations are kept stock for using emergency cases.





YEDEK PARÇA



SPARE PARTS

Alçak Gerilim ve Yüksek Gerilimde kullanılan tüm ekipmanların marka gözetmeksizin en büyük stok hacmine sahip depomuzla, müşterilerin herhangi bir yedek parçaya ulaşması konusunda en hızlı desteği verip, tedarikini sağladığımız hizmetimizdir. Yüksek Gerilim Anahtarlama Elemanları, Yüksek Gerilim Sekonder Sistemleri, Transformatörler, Ana Dağıtım Panelleri, Kompanzasyon Sistemleri ve Scada Enerji İzleme Sistemlerinde ihtiyaç duyulacak yedek parça malzemeler acil durumlar için stoklanmıştır.

It is a service that we provide the fastest support for customers to reach any spare parts with our system with the largest stock volume of all equipment used in low voltage and high voltage without regard to the brand. Equipment used in high voltage substations are kept stock for using emergency cases.



PARTNERLERİMİZ



OUR PARTNERS

Schneider
Electric

EATON

SIEMENS

signify



EPCOS

FEDERAL

WAGO



öznur kablo

RECBER

ALCE
TRANSFORMING
SUPPORTING

EAE
ELEKTRİK

elster

HITACHI
Inspire the Next

Hitachi Energy

ABB

legrand

BEST

armtek
ELEKTRİK

EKOS electric

ULUSOY
electric

ELTAS

SEM

revotek

ASTOR
TRANSFORMATÖR



Trafolardan yağ numunesi alınarak partner akredite laboratuvarımızda yağın kimyasal ve elektriksel analiz işlemleri yapılan hizmetimizdir.

It is a service that we analyse chemical & electrical analysis of transformer oils by our partner accredited laboratory.



KALİTE POLİTİKAMIZ

- Güncel teknolojileri kullanarak, yüksek kaliteli servis imkânı sağlamak
- Zamanı en iyi şekilde değerlendirip daha kısa zamanda kaliteli ve daha fazla iş yapmak,
- İnsan kaynaklarının geliştirilmesini, istihdamı ve motivasyonu sağlamak,
- Siparişleri zamanında teslim etmek, saha servis kapasitesini ve teknolojilerini artırarak müşteri taleplerine cevap vermek,
- Çalışan saha personellerinin teknik düzeylerinin yükseltilmesine yönelik çalışmalarda bulunmak,
- Kaliteyi arttıracak ve sürekli iyileştirmek için gerekli işlemleri gerçekleştirmek,
- Her zaman aranan ve güvenilir bir firma olmak.

QUALITY POLICY

- *Providing high quality service by using latest technologies*
- *Working more actively in short time*
- *To provide human resources development, employment and motivation,*
- *To deliver orders on time, respond to customer demands by increasing field service capacity and technologies,*
- *Working on increase the technical level of staffs,*
- *Perform the necessary operations to improve quality and continuously development,*
- *Being always a reliable company*

BU HEDEFLERE ULAŞMAK

- Üst yönetimin sürekli ve kararlı desteği / katılımı, En üst düzeyde müşteri tatmininin sağlanması,
- Saha servis hizmetinin kalitesinin sürekli iyileştirilmesi, verimliliğin artırılması ve maliyeti azaltma,
- Çalışanların katılımını ve çalışanların kuruluşun bir parçası olmaktan heyecan ve gurur duymalarını sağlamak,
- Kalite iyileştirme çalışmalarının, sistematik ve planlı bir şekilde herkesin katılımı ile sürdürülmesi,
- Tüm çalışanlarımıza sürekli eğitim programlarının düzenlenmesi,
- Çalıştığımız çevrenin korunması ve kısıtlı kaynakların az fire oluşturacak şekilde kullanılması,
- Kalite iyileştirme çalışmalarımızda sürekliliğin sağlanması,
- Müşteri şartnamelerine, kanun, mevzuat, yönetmelikler ve standartlara uygun olarak çalışmak,
- İmalatlarımızda iş sağlığı ve güvenliğini prensip edinerek, kalite yönetim sistemini iyileştiren bir kuruluş olmayı sürdürmek amacımızdır, Havaya, toprağa, suya ve diğer doğal kaynaklara yönelik kirlenmenin önlenmesi ve doğal kaynakların tasarruflu kullanılması,
- "Sürekli İyileştirme" felsefesinin her zaman uygulanabilir olması,
- Tedarikçilerimizden temin ettiğimiz malzemelerin sürekli olarak açık ve anlaşılır bir şekilde iletilmesinin sağlanması,
- Sahip olduğumuz kalite politikasıyla tüm personelimize sağlıklı ve güvenli bir çalışma ortamı hazırlanması,
- Bu ortamın sağlanması için gerekli kaynakları temin edilmesi,
- Sürekli gelişen hizmet ve servis sektöründe adı kalite ile birlikte anılan, sektörün lider kuruluşu olmak hedefimizdir.

ACHIEVING THESE GOALS

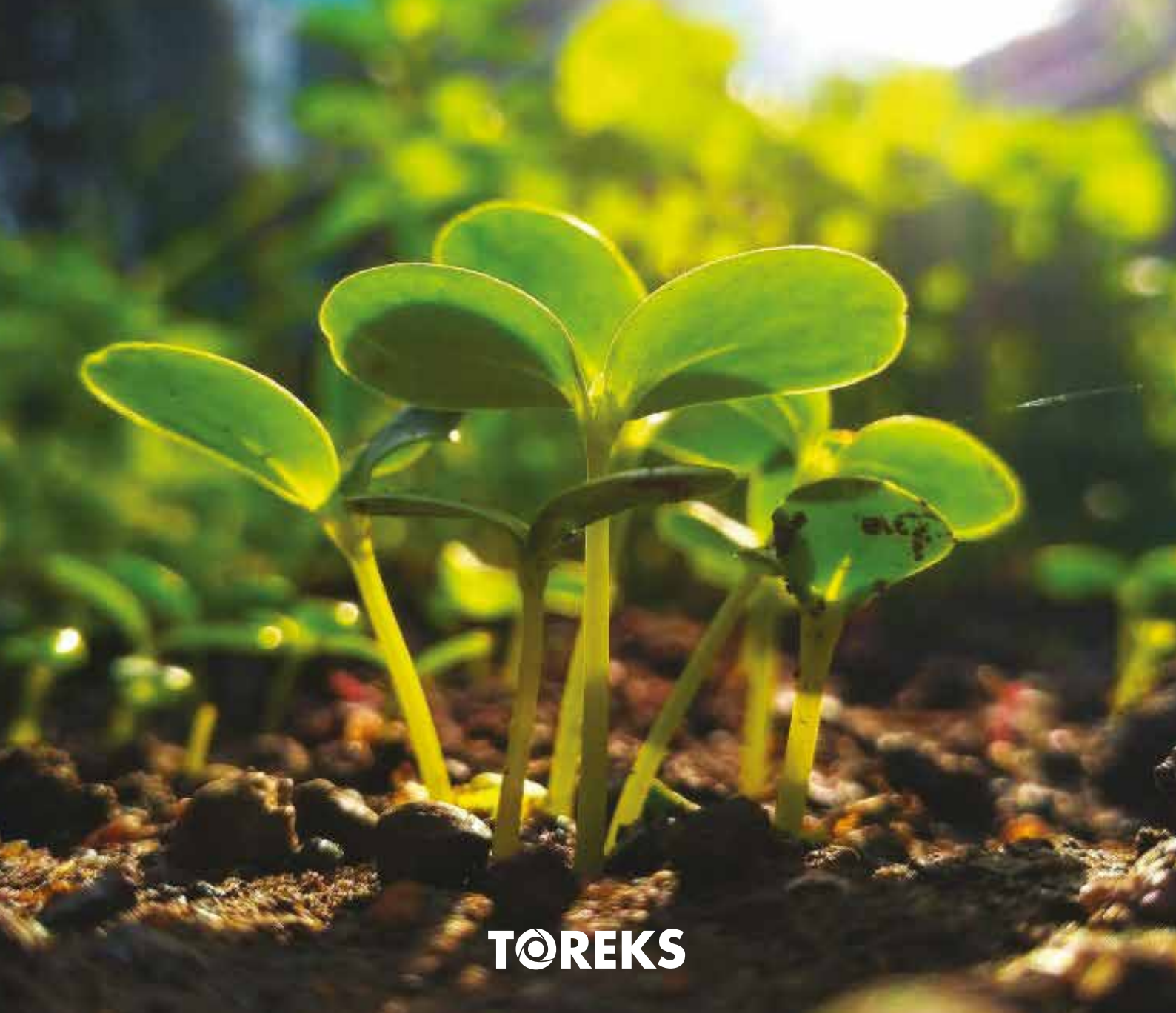
- *Continuous and stable support / participation of senior management, ensuring the highest level of customer satisfaction,*
- *Continuous improvement of the quality of field service, increasing efficiency and reducing cost,*
- *To improve our employees to be proud of being a part of our organization*
- *Continuing quality improvement studies with the participation of everyone in a systematic and planned way*
- *Organising continuous training programs for all our employees*
- *Protecting the environment where we work and using limited resources to reduce waste*
- *Ensuring continuity in our quality improvement efforts,*
- *Working in accordance with customer specifications, laws, regulations and standards*
- *Our aim is to continue to be an organization that improves the quality management system in our manufacturing. Prevention of pollution of natural resources and efficient use of natural resources.*
- *The philosophy of "continuous improvement" is always applicable,*
- *Ensuring that the materials we supply are delivered in safe*
- *Ensuring a safe working environment for all our employees in their activities with the quality policy we have*
- *Providing the necessary resources to ensure this environment*
- *Our goal is to be the known and leading organization of the sector*

ÇÖZÜM ORTAKLARIMIZ



OUR REFERENCES





TÖREKS

BİR TRAFİO **BİR FİDAN PROJESİ**

Gerçekleştirdiğimiz her trafo bakımı için çalıştığımız kurum adına bir fidan diyoruz.

Yemyeşil, yaşanılabilen bir dünya umuduna destek veriyoruz.