

# EMS

Emergency Mobile Systems



كتيب منتجات سيارات الإسعاف والرعاية الصحية المتنقلة  
Ambulances & Mobile Health Care Vehicles & Products Brochure

الإسعافات  
Ambulances



العيادات الصحية المتنقلة  
Mobile Health Care Vehicles






## سيارة إسعاف كومفورت (إي أي 400) Comfort Ambulance



مصنعة وفق المواصفة القياسية EN 1789. يوجد بمقدمة أعلى السيارة فلاشات تحذيرية ومضية، أضواء تحذيرية بكلا جانبي السيارة، ونظام صفارات الإنذار بأنماط مختلفة يتحكم بها من قبل السائق.

نظام الغلاف الداخلي مؤلف من ثلاث قطع ذات قالب خاص ذو زوايا دائرية مصنعة من مادة أي بي أس، قالب للسقف وقالب للجانب الأيمن وقالب للجانب الأيسر. يتوفر في السيارة خزن مصنعة من مادة الإسفنج الرغوي،

يوجد نظام للإنارة الداخلية أضواء لد (LED)، ولوحة تحكم رقمية كاشف للخلل، ونظام تدفئة مستقل يعمل بالديزل ونظام للإتصال الداخلي.

 Produced in accordance with EN 1789 standard. Advanced system led lightbars on top of vehicle, led warning lamps on sides and a siren system controlled by the driver, capable of operating in various modes.

Interior covering of the vehicle is a special mould system, ABS coating consisting of three parts at left side, right side and ceiling with rounded edges.

Storage areas of foamboard material inside the vehicle.

All interior lighting systems are led, type malfunction warning digital electric panel, independent heating system and internal communication system





## سيارة إسعاف ترند (إي أي 300)

### Trend Ambulance



مصنعة وفق المواصفة القياسية EN 1789. يوجد بمقدمة أعلى السيارة فلاشات تحذيرية ومضية، أضواء تحذيرية بكلا جانبي السيارة، ونظام صفارات الإنذار بأنماط مختلفة يتحكم بها من قبل السائق.

نظام الغلاف الداخلي مصنعة من مادة أي بي أس ، وغلاف السقف ذات قالب خاص.

يتوفر في السيارة خزن مصنعة من مادة الإسفنج الرغوي.

يوجد نظام للإنارة الداخلية أضواء الفلوري، ولوحة تحكم رقمية كاشف للخلل، ونظام تدفئة مستقل يعمل بالديزل ونظام للإتصال الداخلي.



Produced in accordance with EN 1789 standard. Led lightbar system on top of vehicle, warning lamps on sides and a siren system controlled by the Driver, capable of operating in various modes.

Interior covering of the vehicle is coated with ABS coating and single-piece aluminum supported ABS material is used on the ceiling.

Storage areas of from foamboard material inside the vehicle.

All interior lighting systems are fluorescent type, and malfunction warning digital electric panel, independent heating system and internal communication system.



## سيارة إسعاف كلاسيك ( إي أي 200 ) Classic Ambulance

يوجد بمقدمة أعلى السيارة فلاشات تحذيرية ومضية ،اضواء تحذيرية بكل جانبي السيارة، ونظام صفارات الإنذار بأنماط مختلفة يتحكم بها من قبل السائق.

الغلاف الداخلي للمقصورة مصنعة من مادة أي بي أس ، غلاف السقف قطعة واحدة مصنعة من مادة أي بي أس مدعم بالألومنيوم .

يتوفر بمقصورة المريض بالجانب الأيسر خزائن مصنعة من مادة أم دي أف ، في الجانب الأيمن أماكن جلوس المرافقين ويمكن إستخدامه لنقل مريض ثاني وكخزن داخلي.

الإضاءة الداخلية تتكون من الفلوري ، مكيف ثاني ، بطارية إضافية ، لوحة تحكم يدوية ، نظام تسخين مائي ، بالإضافة للنظام الإتصال الداخلي.



Lightbar system on top of vehicle, warning lamps on sides and a siren system controlled by driver, capable of operating in various modes.

Interior covering of the vehicle is PVC covering and there is middle ceiling with special mould system.

On the left side of the vehicle there is a cabinet made of MDF material, on the right side there is an attendant sitting group, appropriate for carrying a second patient and inside of which can be used for storage purposes, and in front of the separator there is a cabinet with drawers.

Interior lighting systems are fluorescent type, and there are manual electric panel, water type heating system and internal communication system.





## سيارة إسعاف للعناية المشددة

### Intensive Care Ambulance



سيارة إسعاف ( طراز سي ) مطابقة للمواصفة القياسية EN 1789 ، صممت لنقل المريض والجريح مع إمكانية معينته حتى وصوله إلى المشفى ، بالإضافة للأجهزة الطبية الموجودة بإسعاف الطوارئ ، يتوفر بالعناية المشددة جهاز الرجفان ثنائي الطور بخاصية تنظيم ضربات القلب ، جهاز تنفس للعناية المركزة ، جهاز الحقن الحجمي ، جهاز مضخة الحاقن ، بالإضافة للمواد الإستهلاكية .

تم تطبيق صندوق السيارة على كابين بيك أب ذات كتلة واحدة ومساحة واسعة.

كما أنها تستخدم في نقل المرض الذين يعانون من السمنة وذلك بسبب توفر المنصة الهيدروليكية والنقالة ذاتية التحميل، مما يتيح تحميل المريض من قبل شخص واحد إلى السيارة .



EN 1789 compliant ICU (Type C) ambulance vehicle designed for emergency treatment and transportation of patients and injured to hospital.

Equipped with top-level biphasic defibrillator, ventilator device, volumetric infusion and syringe pumps in addition to emergency ambulances medical equipments and materials, and extra consumables.

Pick-up truck and chassis mono-block box gained large volume of integrity.

For obese patients, hydraulic stretcher and self-loading platform enable paramedics to load without physical force consumption.



# سيارة إسعاف لنقل أربع مصابين

## Four Patients Transport Ambulance



سيارة إسعاف لنقل أربع مصابين

مجموع التحميل ستة مرضى ، أربع مرضى مستلقين واثنان بوضع الجلوس .  
صممت لتحميل أربع مرضى من قبل شخص واحد وذلك بفضل الألية المتحركة  
الموجودة فيه .

يوجد نظام للإنارة الداخلية اضواء الفلوري ، ولوحة تحكم رقمية كاشف  
للخلل ، ونظام تدفئة مستقل يعمل بالديزل ونظام للإتصال الداخلي .

يوجد بداخل السيارة خزن كافية للتخزين مصنعة من الإسفنج الرغوي .

تم إستخدام بحجرة المريض تكنولوجيا التشغيل الألي والإستشعار الذكي  
وذلك لسلامة المريض .

يمكن التحكم بوضعية المريض داخل الحجرة آليا أو من خلال المستخدم.

صممت السيارة من الداخل على أعلى مستوى من الراحة والأمان

 Four patients in laying position on stretchers and two in sitting position on reclining seats; totally six patients can be transported.

Only one staff can place all four patients on stretchers into the ambulance by its mechanisms when necessary.

Digital electric panel with malfunction warning, fluorescent type interior lighting system, independent heating system and internal communication system.

Sufficient storage cabinets made of foamboard material.

Patients security at top level thanks to intelligent sensor and automation technology.

All localization activities of patients performed under control automatically or manually.

Utmost interior ergonomic design



## إسعاف تويوتا هاياس كلاسيك (إي-أي-270)

### Classic Toyota Hiace Ambulance



يوجد بمقدمة أعلى السيارة فلاشات تحذيرية ومضية، واضواء تحذيرية بكلتا جانبي السيارة، ونظام صفارات الإنذار بأنماط مختلفة يتحكم بها من قبل السائق. الغلاف الداخلي للمقصورة مصنعة من مادة أي بي أس، غلاف السقف قطعة واحدة مصنعة من مادة أي بي أس مدعم بالألومنيوم. يتوفر بمقصورة المريض بالجانب الأيسر خزائن مصنعة من مادة أم دي أف أو من الإسفنج الرغوي، مكان إسطوانات الأوكسجين ونقل كرتسي بجوف الباب اليساري، في الجانب الأيمن أماكن جلوس المرافقين ويمكن إستخدامه لنقل مريض ثاني و كخزن داخلي، خزن وأدراج بجانب كرتسي الممرض الإضاءة الداخلية تتكون من الإيسوتات والفلوري، مكيف ثاني، بطارية إضافية، لوحة التحكم، نظام تسخين مائي، بالإضافة للنظام الإتصال الداخلي.



Off-road type 4x4 vehicle has LED lightbar system, side lamps and multi-mode siren system.

Interior coverings with massive aluminium based ABS ceiling exist.

Cabin left side: MDF material half size cabinets with oxygen cylinders space.

Cabin right side: Squad bench having internal chamber usable for storage purposes.

Interior lighting system consist fluorescents and spot lights. Second A/C, additional battery, command panel, heater and intercom exist.

## إسعاف تويوتا لاند كروزر كلاسيك (إي-أي-280)

### Classic Toyota Land Cruiser Ambulance



سيارة إسعاف للطرق الوعرة ذات دفع رباعي، يوجد بمقدمة أعلى السيارة فلاشات تحذيرية ومضية، واضواء تحذيرية بكلتا جانبي السيارة، ونظام صفارات الإنذار بأنماط مختلفة يتحكم بها من قبل السائق. غلاف السقف قطعة واحدة مصنعة من مادة أي بي أس مدعم بالألومنيوم. يتوفر بمقصورة المريض بالجانب الأيسر خزائن نصف ارتفاع مصنعة من مادة أم دي أف، ومكان اسطوانات الأوكسجين، وفي الجانب الأيمن أماكن جلوس المرافقين ويمكن إستخدامه لنقل مريض ثاني و إستخدامه كخزن داخلي. نظام الإنارة الداخلية تتكون من الإيسوتات والفلوري، و لوحة التحكم، بالإضافة للنظام الإتصال الداخلي.



Vehicle has LED lightbar system, side lamps and multi-mode siren system controlled by driver.

Interior coverings are ABS walls and massive aluminium based ABS ceiling.

Cabin left side: MDF or foamboard full length cabinet and left door chamber for oxygen cylinders & stretchers

Cabin right side: Squad bench for attendants (with internal chamber usable for storage purposes) and cabinet with drawers for emergency bags next to the partition.

Interior lighting system consist fluorescents and spot lights. Second A/C, additional battery, Command panel, water type heater and intercom exist.





## سيارة إسعاف ثلجية مزنجرة Snowtrack Ambulance



## سيارة إسعاف إطارات ثلجية بلاستيكية Wheeled & Snowtrack Ambulance



مركبة مجهزة ذاتيا صممت للعمل ضمن التضاريس الصعبة وامناطق الثلجية، تتمتع بحركة وقوة فائقة يوجد بمقدمة أعلى السيارة فلاشات تحذيرية ومضية، اضواء تحذيرية بكل جانبي السيارة، ونظام صفارات الإنذار بأنماط مختلفة يتحكم بها من قبل السائق. الغلاف الداخلي للمقصورة مصنعة من مادة أي بي أس ، يوجد بداخل السيارة خزن كافية للتخزين مصنعة من الإسفنج الرغوي . يوجد نظام للإنارة الداخلية اضواء لد (LED) ، ولوحة تحكم رقمية كاشف للخلل .



*With its self-track system, it has the capability of high movement and operation under heavy snowy and hard field conditions.*

*Led lightbar on top of vehicle, led warning lamps on sides and a siren system controlled by the driver, capable of operating in various modes.*

*All interior covering are ABS material and storage areas are of foamboard material.*

*Interior lighting systems are led type, and there is malfunction warning digital electric panel.*



## غرف عمليات بالمقطورة Surgery Trailer



Divided into chambers and designed as four separate operating fields as: Surgery Room, Intensive Care Room, Sterilization Room and Technical Materials Room.



قسمت المقطورة إلى أربع أقسام ، غرفة العمليات،العناية المركزة ، غرفة التعقيم ، غرفة المواد الفنية .



There is a system that ensures ventilation, cooling, heating of all sections of the trailer, a waste water tank, fresh water tank, hot-cold water installation and medical gas system distribution system.

يتوفر في جميع الأقسام كل من نظام التهوية، التبريد والتدفئة، خزان المياه المالحة،خزان المياه النظيفة، تمديدات المياه الساخنة والباردة ، ونظام توزيع الغاز الطبي .

Passage between rooms with approaching detector and password protected doors. Air curtains over each passage.

الانتقال بين الأقسام من خلال أبواب مشفرة رقمية وذات ستائر هوائية .

Surgery room equipments ranging from operation table to OR lamp, functional beds that can easily be used by patients, patient monitors and internet connection opportunities are available.

يتوفر بالمقطورة كل من طاولة العمليات ، انارة الطاولة ، كل مايلزم من تجهيزات بغرف العمليات ، وكل مايلزم لراحة المريض من أسرة خاصة ، جهاز مراقبة المريض ، وإمكانية الإتصال بالإنترنت .



## سيارة تصوير الثدي الرقمي المتنقلة ( شاحنة ومقطورة )

### Mobile Digital Mammography Vehicle(Truck and Trailer)



المركبة عبارة عن قسمين ، قسم الإنتظار وقسم التصوير .

تم تصنيع غرفة تصوير الثدي من ألواح ذات قطعة واحدة بينها مادة بوليبريتان المحقون ، وتم تغليف الجدران الجانبية بالرصاص المكثف بسماكة ١,٥ مم .

كما يتوفر وسائل الإتصال بين الغرف ، الإتصال بالإنترنت ، مدخل للطاقة الخارجية ٢٢٠ فولت ، مولد كهرباء إستطاعة ٣,٥ ك ف .



Vehicle consists of two divisions includes scanning and waiting room.

It is produced monoblock by injecting polyurethane under pressure between mammography scanning room wall panels' surface plates, and side walls covered with 1.5 mm lead plate.

Communication Systems among rooms and internet line, external 220 volt electric input, 3.5 KWA capacity generator.



تم تصميمها لتشخيص أمراض الثدي ، تم تقسيمها إلى ستة أقسام منفصلة ، غرفة تسجيل المرضى ، غرفة المعاينة، غرفة الفحص الشعاعي للثدي ، غرفة الإستراحة ، الحمام والمرحاض، غرفة المعدات الفنية.

يتم تغليف جدران غرفة الفحص الشعاعي للثدي بالرصاص، وتجهيزها بلوحة تحكم مبرمج مع عمل الاستاتين ضمن نظام التشغيل الآلي .

يتوفر بجميع الأقسام كل من أنظمة التهوية ، التدفئة والتكييف، خزان المياه المالحة والنظيفة ، تمديدات المياه الباردة و الساخنة ، كما يتوفر نظام الطاقة المستدامة (UPS) ومولدة كهربائية.



Mobile Mammography Screening Vehicle designed for the diagnosis of breast cancer is divided into 6 sections; Patient records room, examination room, mammography screening room, rest room, toilet-bathroom, technical room

There are mammography equipment, work station area for preliminary examination and diagnostics and the control panel programmed with an automation system available in the room which has lead-coated walls.

The system which provides ventilation, cooling and heating for all sections of the truck has also clean and dirty water tanks, hot and cold water supplies and also offers you a WC, bathroom, generator, and uninterruptible power supply with a UPS



## العائدات الصحية المتنقلة ( باص ) Mobile Health Care Vehicles (Bus)



تم تصميم العيادة لثلاث أقسام ، قسم الركاب ، قسم المعاينة ، وقسم المشاهدة .

قسم الركاب يتسع لخمس ركاب مع السائق .

يمكن أن تعمل بالطاقة المتوفرة بالمدينة أو من طاقة المولدة .



Mobile health care vehicle divided into chambers and designed as three separate operating fields as: passenger chamber, examination chamber and diagnosis chambers.

In the passenger chamber passenger seats for 5 personnel, including the driver.

Operable with mains power and its generator.

## سيارات الفحوصات الطبية المتنقلة Mobile Health Scanning Vehicle



يتم تصميم السيارة بناء على طلب المشتري ، من غرفة الأشعة ، غرفة فحص السمع ، غرفة المخابر ، غرفة المعاينة ، غرفة نقل الموظفين .

يمكن أن تعمل بالطاقة المتوفرة بالمدينة أو من طاقة المولدة .



Health screening vehicles designable in accordance with customer requests, consist of; X-ray Room, Auditory Room, Laboratory Room, Examination Room, Personnel Accommodation Chamber.

Operable with mains power and its generator.

### سيارة فحص السمع

Mobile Auditory Vehicle



### سيارة فحص الرئة / فحص القلب المتنقلة

Mobile Pulmonary - Cardiology Screening Vehicle



### سيارة المخبر المتنقل

Mobile Laboratory Vehicle



## سيارة صحة الأسنان

### Dental Health Vehicle



تم تصميم سيارة العيادة السنية المتنقلة بمعدات وأجهزة تلبية متطلبات المرضى المعاقين .

يمكن أن تعمل بالطاقة المتوفرة بالمدينة أو من طاقة المولدة .



Equipped with devices and materials having features to offer service to disabled patients under dental polyclinic conditions and qualities.

Operable with mains power and its generator.

## سيارة الإنقاذ الطبي

### Medical Rescue Vehicle



تم تصميم السيارة لإستخدامها في الحالات الطارئة و الكوارث ،

ويمكن الوصول إلى المستلزمات من الجهات الثلاث ، حيث تم تجهيزها بمنظومة رافعة يتم التحكم بها عن بعد ، ومنظومة الإنذار ومولدة كهربائية .



It is a multifunction rescue vehicle which is designed to be used in extreme conditions and disasters.

It is equipped with the equipments which are used in medical interventions by the medical staff and it gives you the ability to reach the equipments in three different places of the vehicle. It is equipped with remote controlled crane rescue system, generator and warning systems.





## نقالة أساسية قابلة للنقل (إي أس 100) Transfer Main Strecher



مصنعة من الألمنيوم الصلب الخاص ، اقصى حد للحمولة  
160 ك غ .

حيث يمكن تحميل وإنزال المريض من الإسعاف من قبل  
شخص واحد ، كما أنه يمكن فصل القسم العلوي وإستخدامه  
كنقالة في المشفى ، وفيه ميزة قفل العجلات الخلفية .

Made of hardened special aluminum with a maximum 160 kg. carrying capacity.

The patient on the stretcher can be loaded and unloaded from ambulance by a single person. Upper part is detachable, operable as an in-hospital stretcher. The rear wheels are lockable.



## نقالة أساسية (إي أس 120) Main Strecher



مصنعة من الألمنيوم الصلب الخاص ، اقصى حد للحمولة  
160 ك غ .

حيث يمكن تحميل وإنزال المريض من الإسعاف من قبل  
شخص واحد ، وفيه ميزة قفل العجلات الخلفية .

Made of hardened special aluminum with a maximum 160 kg. carrying capacity.

The patient on the stretcher can be loaded and unloaded from ambulance by a single person. The rear wheels are lockable.

## نقالة كرسي (إي أس 200) Chair Strecher



مصنعة من الألمنيوم الصلب الخاص ، اقصى حد للحمولة  
160 ك غ .

فيه ميزة تحميل المريض النائم والقاعد .  
إمكانية طيها ووضعها في مكانها الخاص بالإسعاف .

Made of hardened special aluminum with a maximum 160 kg. carrying capacity.

It can carry laying and sitting patients.

It can be folded and placed into its special section in the ambulance.

## نقالة مجرفة (إي أس 300) Scoop Strecher



مصنعة من الألمنيوم الصلب الخاص ،  
اقصى حد للحمولة 160 ك غ .

بميزة فصلها لكل من الطرفين ، يمكن حمل  
المريض أو الجريح المستلقي على الأرض  
بدون إهتزاز

Made of hardened special aluminum with a maximum 160 kg. carrying capacity.

Capable of seperable into two pieces from both sides, patient or injured person laying on the ground can be carried without bumping.

## كرسي نقال نوع إنزلاقي (إي أس 220) Stair Chair



صمم هذا النوع من الكرسي لحمل المريض وإنزاله من السلم بدون إهتزاز .

نظام الإنزلاق المركب خلف الكرسي يسهل عملية نزول المريض من السلم ، حيث لا يشعر المريض بالتعب ، ولا حاجة لأشخاص آخرين لإنزال المريض من السلم ، ولا حاجة لحمل المريض مع النقالة وذلك لأن نظام هذا الكرسي ينزل إلى الأسفل بطريقة آمنة ومريحة .

صنعت لفافات العجلات من مواد بلاستيكية مقاومة، وفي حال عدم إستخدامها يمكن طيها للأعلى . توجد مسافة بين الأرض ولفافة العجلات وسبب ذلك ليتم إستخدامها في جميع أنواع السلالم ، ولا تؤثر اللفافات في حال الإستخدام العادي للكرسي .



Combination of stair sliding chair for patient transport without vibrations.

Sliding mechanism placed rear part helps moving patient on long stairs and provides harmless operation and lack of additional human power need for users. No more need for you to carry patient with chair since sliding mechanism enables safe and simple motion downstairs.

Sliding tracks made of durable and plastic based material and can be folded up in stationary conditions.

Sufficient gap and angle exist between tracks and ground for purpose of enabling sliding on all kinds of stair. Tracks do not affect normal usage out of stairs.

## نقالة صحراوية

### Pole Stretcher



(إي أس 250)

(Two Folding / ثنائي الطي)



(إي أس 251)

(Three Folding / ثلاثي الطي)



(إي أس 252)

(Four Folding / رباعي الطي)

مصنعة من الألمنيوم الصلب الخاص ، اقصى حد للحمولة 160 ك غ .

فيه ميزة تحميل المريض النائم والقاعد . يمكن طيها ووضعها في الحقيبة .



Made of special hardened aluminum.

160 Kg. maximum carrying capacity.

Capable of carrying lying patients.

Storable in portable bag.



## نقالة فراغية هوائية

### Vacuum Strecher



(إي أس 400)



(إي أس 410)

توفر النقل الآمن للمرضى الذين يعانون من صدمات متعددة ، نافذة للأشعة ، يمكن تطهيرها بسهولة بالكحول ، بالماء والصابون ، وبالمطهرات السائلة .



Ensures safe and secure carriage for injured patients with multi-trauma. X-ray beam permeable. Easily cleanable and disinfectable with alcohol, soap, liquid disinfectants.

## منصة للنقالة ذو حركتين (إي بي - أس أم 011) Two Movement Stretcher Platform



صنع القسم العلوي من الصاج المقاوم للصدأ.  
الأجزاء المعدنية مطلية بالطلاء الكهربائي .  
يمكن تحريكها على جهة اليمين واليسار .



Left and right lateral movements by pedals.  
Upper part produced by rustproof metal sheet.  
Metal parts are painted with electrostatic paint.

## منصة للنقالة ذو حركتين (إي بي - أس أم 011-1) Two Movement Stretcher Platform

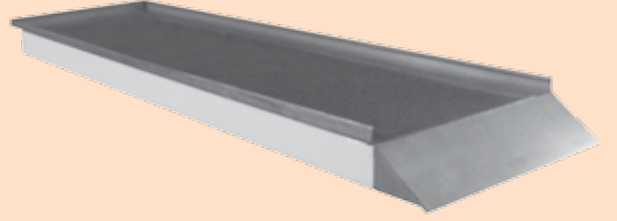


يمكن تحريكها على جهة اليمين واليسار .  
الأجزاء المعدنية مطلية بالطلاء الكهربائي .  
صنع القسم السفلي من الصاج المقاوم للصدأ.  
يمكن وضع لوح العمود الفقري في القسم السفلي .



Left and right lateral movements by pedals.  
Upper part produced by rustproof metal sheet.  
Metal parts are painted with electrostatic paint.  
Bottom chamber allows spine board etc. storage facility.

## منصة للنقالة ذو حركتين (إي بي - أس أم 012) Fixed Stretcher Platform

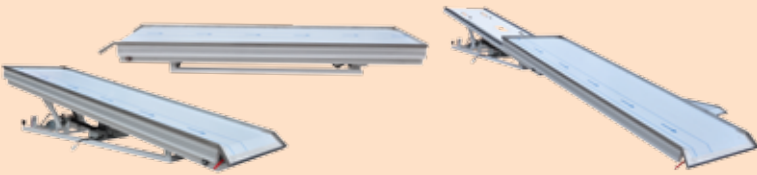


صنع القسم العلوي من الصاج المقاوم للصدأ.  
الأجزاء المعدنية مطلية بالطلاء الكهربائي .  
يمكن وضع لوح العمود الفقري أو نقالة مجرفة في  
القسم السفلي .



Upper part produced by rustproof metal sheet.  
Metal parts are painted with electrostatic paint.  
Bottom chamber allows spine board, scoop stretcher etc.  
storage facility.

## منصة كهروميكانيكية للنقالة (إي بي - أس أم 013) Electromechanic Stretcher Platform

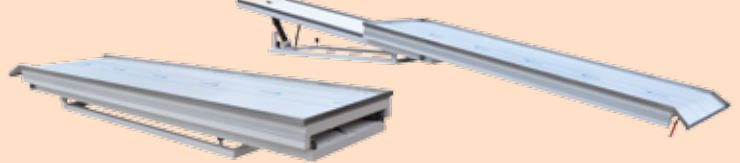


لتسهيل حمل النقالة تم تجهيز المنصة بإسطوانة كهربائية  
تتحرك بجهاز مستشعر عن بعد ، مم يحقق زاوية تحميل  
١١ درجة منخفضة ، وتزلج طولي بفتحة 145 سم .



Thanks to the special linear sledge that can be opened 145 cm, the ability of loading with an angle as low as 11 degrees is increased with an electrically operated piston moving with sensors

## منصة ميكانيكية مع مخمدات (إي بي - أس أم 014) Dampened Mechanic Stretcher Platform



لتسهيل حمل النقالة تم تجهيز المنصة بمخمدات حلزونية ،  
مم يحقق زاوية تحميل ١١ درجة منخفضة ، وتزلج طولي  
بفتحة 145 سم .



Thanks to the special linear sledge that can be opened 145 cm, the ability of loading with an angle as low as 11 degrees is increased with a spring shock absorber





## سترة الإنقاذ (إي تي 370) Body Splint

تستخدم بحمل المريض في حالات إصابة العمود الفقري، الرأس، الرقبة، إصابات الكسور، وذلك دون الحاجة لتحريك المريض. ويمكن استخدامها في الحالات الإسعافية وبدون أخطاء لوجود الأحزمة القابلة للقفول وفي الظلام بسبب توفير الرموز الملونة.

Used in rescue operations to transport the patients in a safe manner without moving, in cases of spine, head, neck fractures and damages. Thanks to its color-coded, easily opened and locked belts, it can be used faultlessly even in dark and in moments that require emergency intervention.



## لوح العمود الفقري ( بلاستيك ) ( إي أس - 510 ) Spine Board (Plastic)



صنع من البلاستيك المفرغ الصلب. القدرة على تحميل 160 كغ. يوجد نوعين مختلفين للكبار والصغار.



Made of hard plastic produced with vacuuming system.

It has 160 kg carrying capacity.

It is of 2 different types for children and adults.

## حقبة إنعاش كاملة

### Complete Emergency Kit



صممت للحالات الطارئة للعمل بها خارج الإسعاف. مجهزة بمعدات الطوارئ اللازمة للإنعاش.



Designed for interventions outside of ambulances in emergency cases. Equipped with all emergency materials required for resuscitation.

حقبة ألومنيوم - إي تي - 500  
Aluminium Case

حقبة نوع ظهري - إي تي - 501  
Rucksack Type

## جهاز شفط محمول (أوبى - 2012)

### Portable Suction Unit



سهلة الاستخدام والتنظيف، في حال كانت البطارية ممتلئة تستخدم لمدة عشرين دقيقة.



20-minute suction feature. Simple usage capability with fully charged battery. Easily cleanable containing jar.

## جبائر تثبيت كسور 4 قطع (إي تي - 195)

### Vacuum Splint Set



تستخدم لتثبيت الكسور نافذة للأشعة، سهلة التعقيم، تثبت بالفلاستر بدل الفيلكرو، تتكون من مجموعة الجبائر ومضخة وحقبة.



Used on fractures for fixing purpose. X-ray permeable. Can be easily disinfected. Fixing by plaster in place Velcro. Triple set with its vacuum pump and carrying bag.

## حقبة الإسعاف الأولية (إي تي - 110)

### Basic Medical Material Case



حقبة خاصة ذات أبعاد 430x320x150 مم. سهلة الإزالة والتركيب بفضل آلية القفل الخاص بها.



Supplied with special case in 430 x 320 x 150 mm dimensions. It can be easily attached and detached by means of its special locking mechanism.

## جهاز التنفس واينمان مادومات (إي في- 140)

### Weinmann MEDUMAT Transport Ventilator

7" TFT colour screen.



شاشة ملونة 7 إنش.

Stationary and portable oxygen operation.

تستخدم بإسطوانة الأوكسجين الثابتة والمحمولة .

Ventilation Modes; Pressure and Volume controlled.

التحكم بحجم الضغط ووسائل التهوية.

Adult, paediatric and infant modes.

إمكانية الإستخدام للبالغين والأطفال .

Vocal speech and instruction feature.

الوزن حوالي 4,4 كغ ( بدون طقم التركيب والأنبوب ).

Aprx. 4,4 kg. weight. (excl. wall mounting kit & cylinder)

مدة العمل 4,5 ساعات مع بطاري لاي لون .

4,5 hours operation by Li-Ion battery.

إختياري : وحدة CO2

Optional: CO2 module



## مادومات إيزي جي بي آر / مادومات ستاندارت أ

### Weinmann MEDUMAT Easy CPR / MEDUMAT Standard<sup>a</sup>

مادومات إيزي جي بي آر / مادوكور ستاندر<sup>a</sup> MEDUCORE Standard<sup>a</sup> with MEDUMAT Easy CPR

5.7" TFT color display



شاشة ملونة 5,7 إنش تي أف تي.

ECG curves: I, II, III, avR, avL, avF

منحنيات ECG: I, II, III, avR, avL, avF .

Heart rate, pulse rate, SpO2

معدل ضربات القلب ، معدل النبض ، و SpO2

Time of day, length of use, times of most recent analysis (only AED and manual mode)

التاريخ ، مدة الإستخدام ، عدد من التحاليل الماضي القريب .

Rechargeable battery

بطارية قابلة للشحن .



## جهاز التنفس واينمان مادومات ستاندارت ا (إي في- 130)

### Weinmann MEDUMAT Standard<sup>a</sup> Ventilator

Stationary and portable usage with oxygen cylinders.



تستخدم بإسطوانة الأوكسجين الثابتة والمحمولة .

2 year battery life (not rechargeable)

عمر البطارية سنتان ( غير قابلة للشحن ).

Adult and child usage facilities.

إمكانية الإستخدام للبالغين والأطفال .

Multi-language vocal and guidance features.

الوزن حوالي 1,2 كغ . ( بدون طقم التركيب

1.2 Kg. approximate weight (excl. wall mounting kit

& cylinder)

والأنبوب )

## جهاز التنفس واينمان مادومات ستاندارت ا (إي في- 135)

### Weinmann MEDUMAT Easy Ventilator

Stationary and portable usage with oxygen cylinders.



تستخدم بإسطوانة الأوكسجين الثابتة والمحمولة .

2 year battery life (not rechargeable)

عمر البطارية سنتان ( غير قابلة للشحن ).

Adult and child usage facilities.

إمكانية الإستخدام للبالغين والأطفال .

Demand flow feature.

خاصية تدفق ديموند .

Multi-language vocal and guidance features.

الوزن حوالي 0,7 كغ . ( بدون طقم التركيب والأنبوب ).

0.7 Kg. approximate weight (excl. wall mounting kit & cylinder)

Optional CPR feature.

إختياري: خاصية جي بي آر .

Optional hand case usage.

إختياري : إستخدام الحقبية .



## جهاز تنظيم ضربات القلب كوربولس ( إي دي- 530 ) Corpuls<sup>3</sup> Biphasic Defibrillators



ثنائي الطور ، التشخيص 12 قناة مع ميزة إظهار لقطات ECG في نفس الوقت يحتوي على شاشة عرض 8,4 إنش . مع توفر إضافة وحدات أخرى وإستخدامها في الطائرات الكبيرة.



One of the most advanced defibrillator having 3 separable modules. Biphasic feature, displays 12-channel diagnostic ECG recording on 8.4-inch widescreen simultaneously. It can also be used in air ambulances with optional components.

## جهاز تنظيم ضربات القلب ثنائي الطور بريمديك (صنف إكس دي)

### Primedic Biphasic Defibrillators (XD Series)



إكس دي 300 ( إي دي 470 )  
XD300 (ED-470)



إكس دي 330 ( إي دي 480 )  
XD330 (ED-480)

ثنائي الطور ، 6 قناة مع لاقط ECG ، بخفته وسهولة إستخدامه صديق للمستخدم .



User friendly biphasic defibrillator, 6-channel ECG recording, widescreen, lightweight and easy-to-use.

## جهاز تنظيم ضربات القلب ثنائي الطور بريمديك (صنف إفو)

### Primedic Biphasic Defibrillators (EVO Series)



EVO (ED-485)

Biphasic operation feature.

1-360 J energy selection in manual mode.

Weight 7 Kg, Lithium-ion battery.

8.4" TFT screen.

12-channels diagnostic ECG preview.

Paper width: 80 mm.

12 channels ECG, SpO2, NIBP, CO2, IBP, Temp.

ميزة تشغيل ثنائي الطور.

إختيار الطاقة بالوضع اليدوي من 1-360 جي.

الوزن 7 كلغ بطارية Lithium-ion.

شاشة 8,4 تي أف تي.

تشخيص ECG 12 قناة معاينة أولية.

عرض الورق :80مم.

12 قناة ECG,SpO2,NBP,CO2,IBP,TEMP.

## جهاز تنظيم ضربات القلب ثنائي الطور بريمديك (صنف أي إي دي)

### Primedic Biphasic Defibrillators (AED Series)



هيرت سسيف أ إي دي أم  
( إي دي 310 )

HEART SAVE AEDM  
(ED310)



هيرت سسيف 6  
( إي دي 320 ) و 6 أس ( إي دي 330 )

HEART SAVE 6  
(ED320) & 6S (ED330)



هيرت سسيف أ إي دي  
( إي دي 300 )

HEART SAVE AED  
(ED300)

هاز تنظيم ضربات القلب خارجي ،  
فيه ميزة التوجيه الصوتي ،  
وبخفته برزت في مقدمة الأجهزة .



Automatic External Defibrillators attract attention with their guiding features and lightness. Operable by even inexperienced people.



**EMS**  
Emergency Mobile Systems

ISO 9001 | ISO 13485 | TS EN 1789+A1 | TS EN 1865-1 | TSE | TÜV CERT ISO 9001 | CE | Gost-R | 10G TESTED



2015 - 2016 كتيب / Brochure

www.ems.tc - e-mail: info@ems.tc

**المصنع / FACTORY**

1.Organize Sanayi Bölgesi Kırım Hanlığı Cad. No:  
9 06930 Sincan/Ankara/TURKEY  
Tel : +90 312 267 60 54 (pbx)  
Fax : +90 312 267 18 66

**فرع / BRANCH ISTANBUL**

İSTOÇ Oto Ticaret Merkezi H.1 Blok No: 117-118  
Mahmutbey/Bağcılar İstanbul/Turkey  
Tel : +90 212 659 22 87 / 659 22 88  
Fax : +90 212 659 22 89

**ARAPÇASINDA** / GERMANY  
Export yazıyor

Kalkumer Straße 125  
40468 Düsseldorf Germany  
Tel: +49 (0)211 / 680 20 53  
Fax: +49 (0)211 / 680 20 55

**فرع / BRANCH DUBAI**

P.O. Box 261410 Dubai / U.A.E.  
Tel : + 971 4 880 64 68  
Fax : + 971 4 880 64 86

تحتفظ شركة إي أم أس بحقها في إجراء التغييرات على جميع المنتجات في الكتيب

EMS Mobil Sistemler ve Hastane Malzemeleri San. ve Tic. A.Ş. reserves the right to make changes in design, materials and specifications of the products shown in this catalog without obligation to notify any individual or entity.